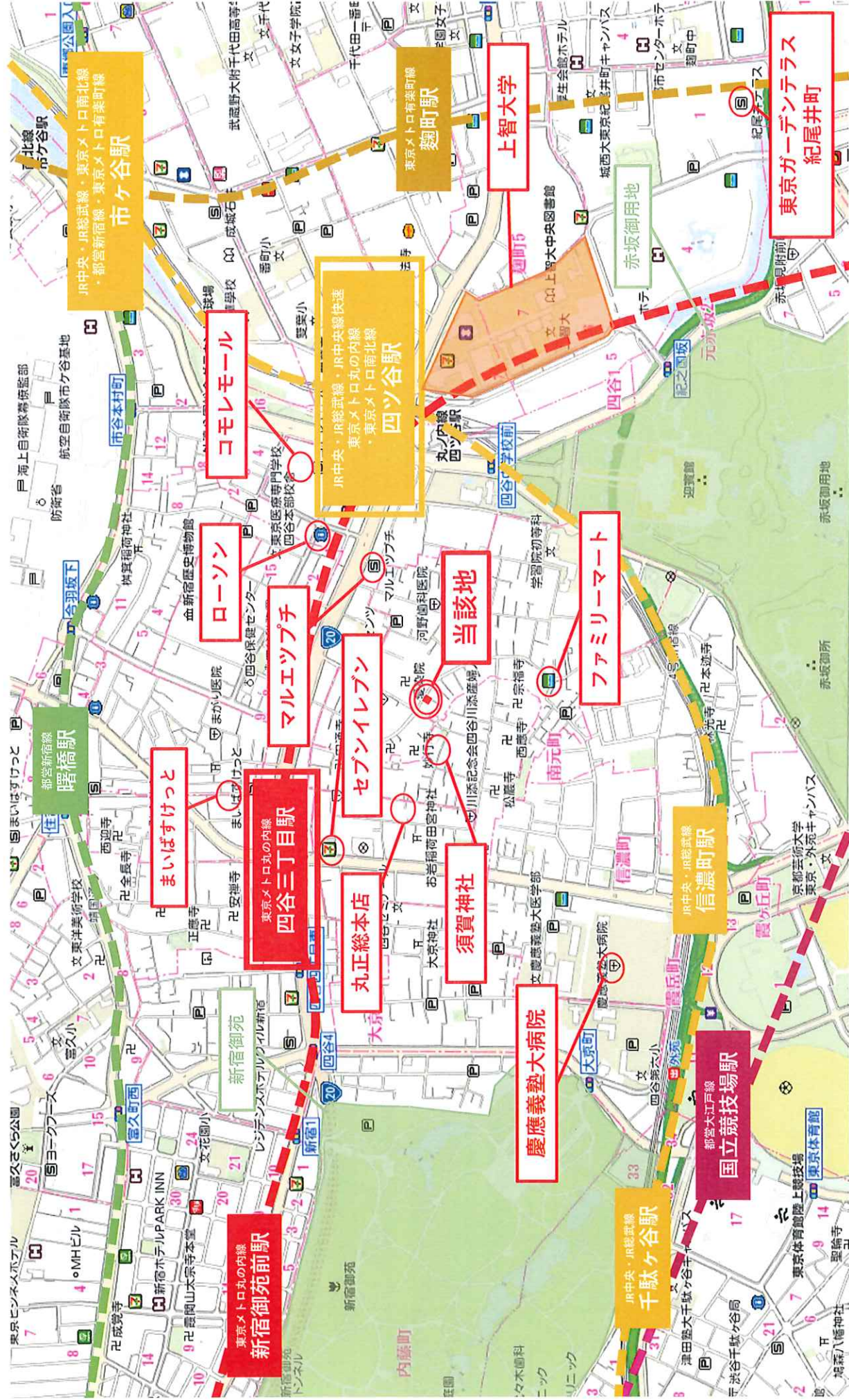
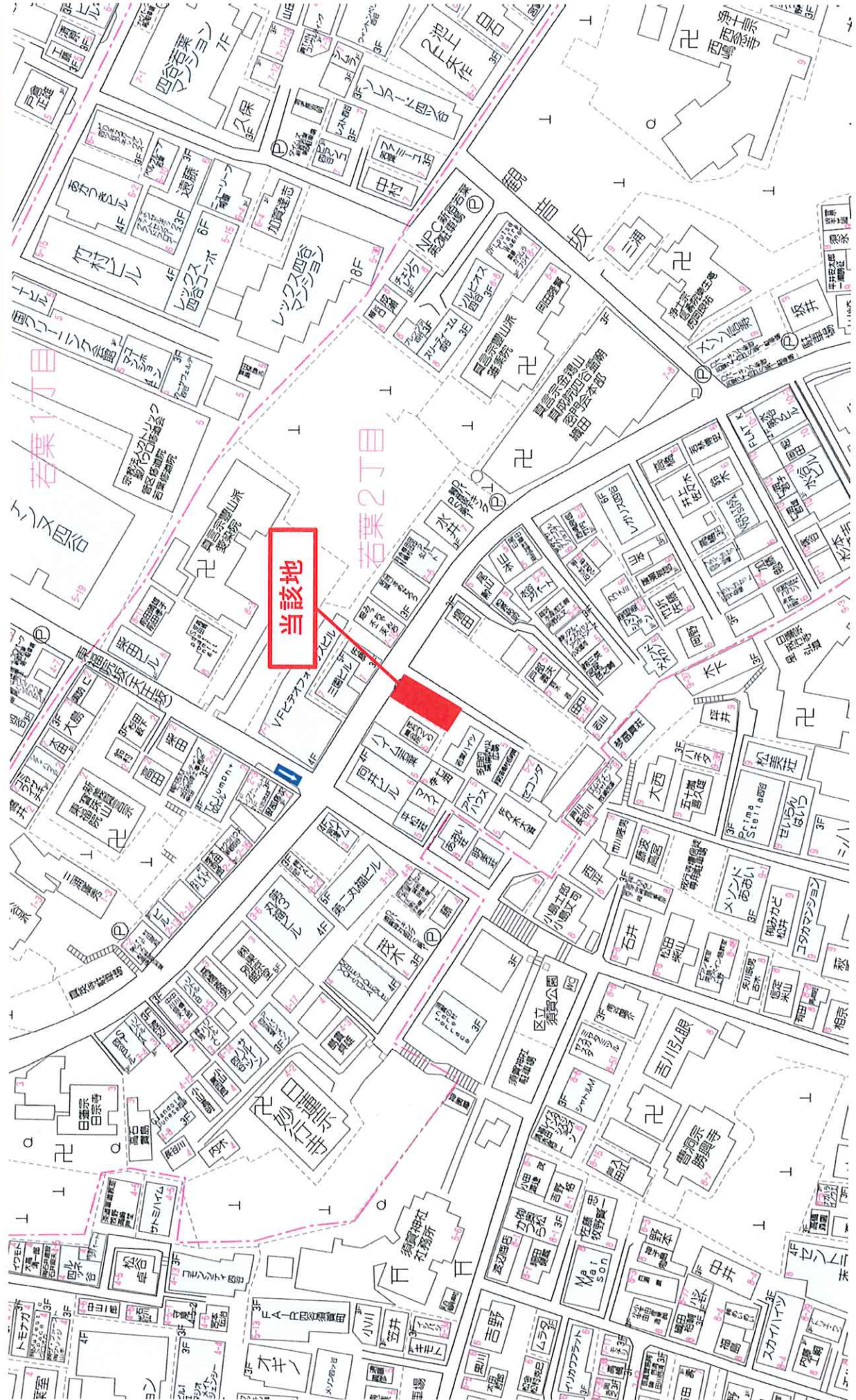


用途	収益物件（一棟）・マンション				
所在地	住居表示	東京都新宿区若葉2-5-27			
	地番	東京都新宿区若葉2-5-27、28、29			
交通	東京メトロ丸の内線 四谷三丁目駅 徒歩7分 / JR総武線・中央線・東京メトロ丸の内線・南北線 四谷駅 徒歩10分				
地積	120.06 m ² (36.31 坪) 公簿				
価格	8億4300万円 (税込)				
地目	宅地	用途地域	第1種住居地域		
容積率	300%		建蔽率	60%	
都市計画法	市街化区域				
防火指定	準防火地域		高度指定	30m	
日影規制			都市計画	無・有 ()	
その他					
道路	北側約6.3m (公道) / 東側約4m (私道)				
道路負担	持分有り				
現況		築年	令和06年 8月築	検済	
建物	構造	鉄筋コンクリート造 5階			
	延床面積	298.59 m ² (90.32 坪)			
引渡し	相談		施工会社	株式会社嶋工務店	
備考 年額収入31,190,000円 月額収入2,599,166円 表面 利回り 3.69% 満室想定 総戸数：10戸 (1R×4戸、1R+ロフト×1戸、1LDK×3戸 1LDK+ロフト×1戸、長屋×1戸 ※計 共同住居×9戸+長屋×1戸 ・全戸エアコン・照明・コンセントWi-Fi付き ・宅配ボックス付 瑕疵担保保険加入済 私道持分有り (5番29) 物件ルート：売主⇒当社					

広域地図

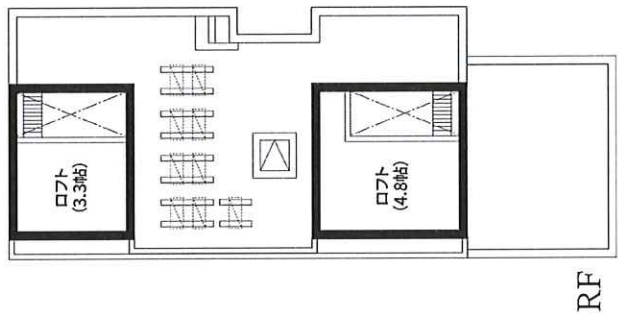
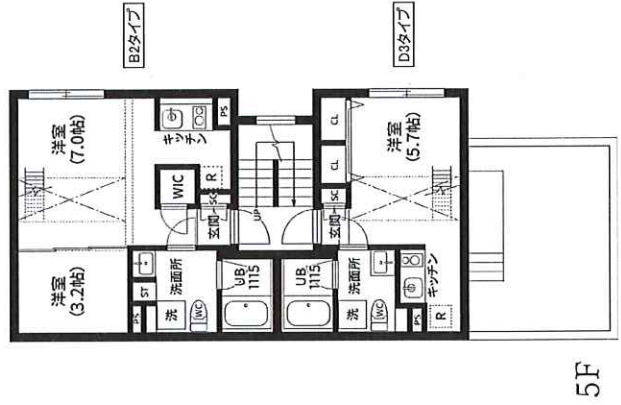
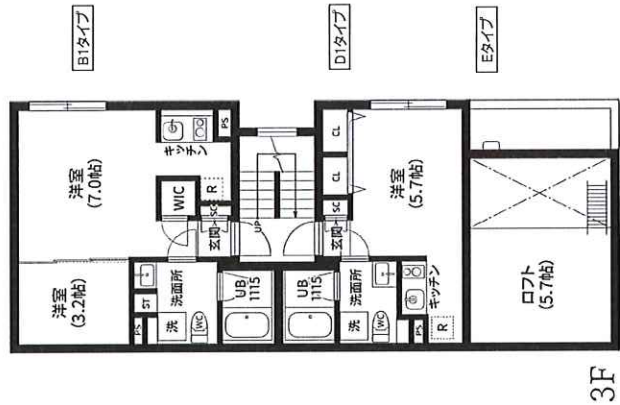
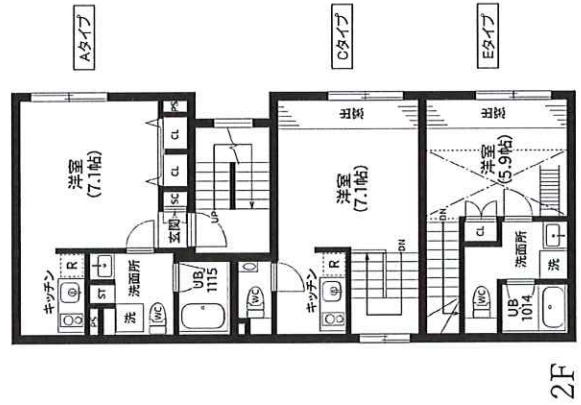


詳細地図



FLOOR PLAN

※図面と現況が異なる場合は、現況を優先します。



Aタイプ IR	23.55㎡	B1タイプ 1LDK	29.00㎡	B2タイプ 1LDK+ロフト	29.00㎡+ロフト5.23㎡
Cタイプ 1LDK	38.18㎡	D1タイプ IR	20.06㎡	D2タイプ IR	20.06㎡
D3タイプ IR+ロフト	20.06㎡+ロフト7.46㎡	Eタイプ 1DK+ロフト	33.61㎡+ロフト9.13㎡		

103	502	501	RF
	D3	B2	5F
	402	401	4F
	D2	B1	3F
	302	301	2F
E	D1	B1	1F
	102	201	
	C	101	
	A	A	

ルーフバルコニー