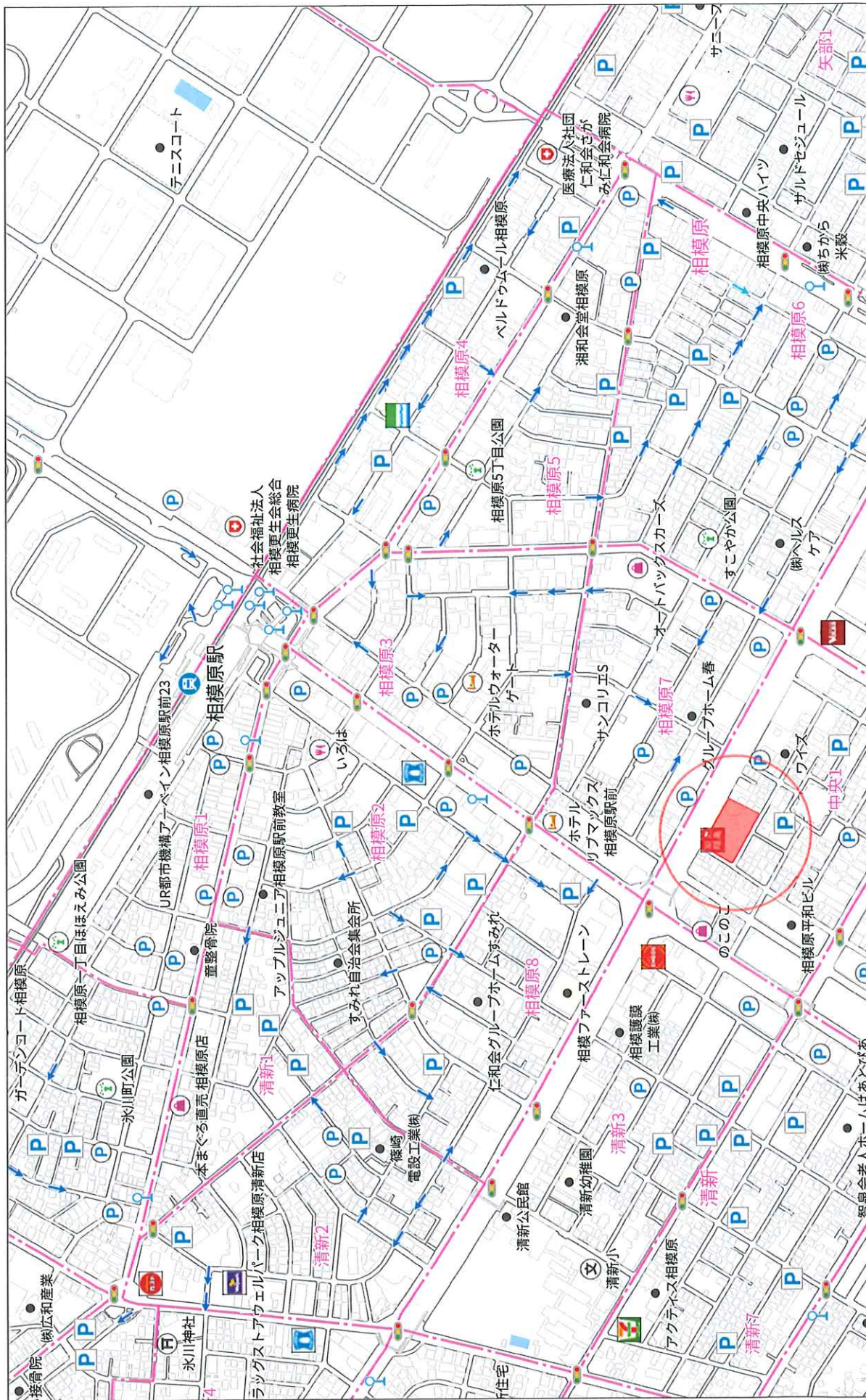


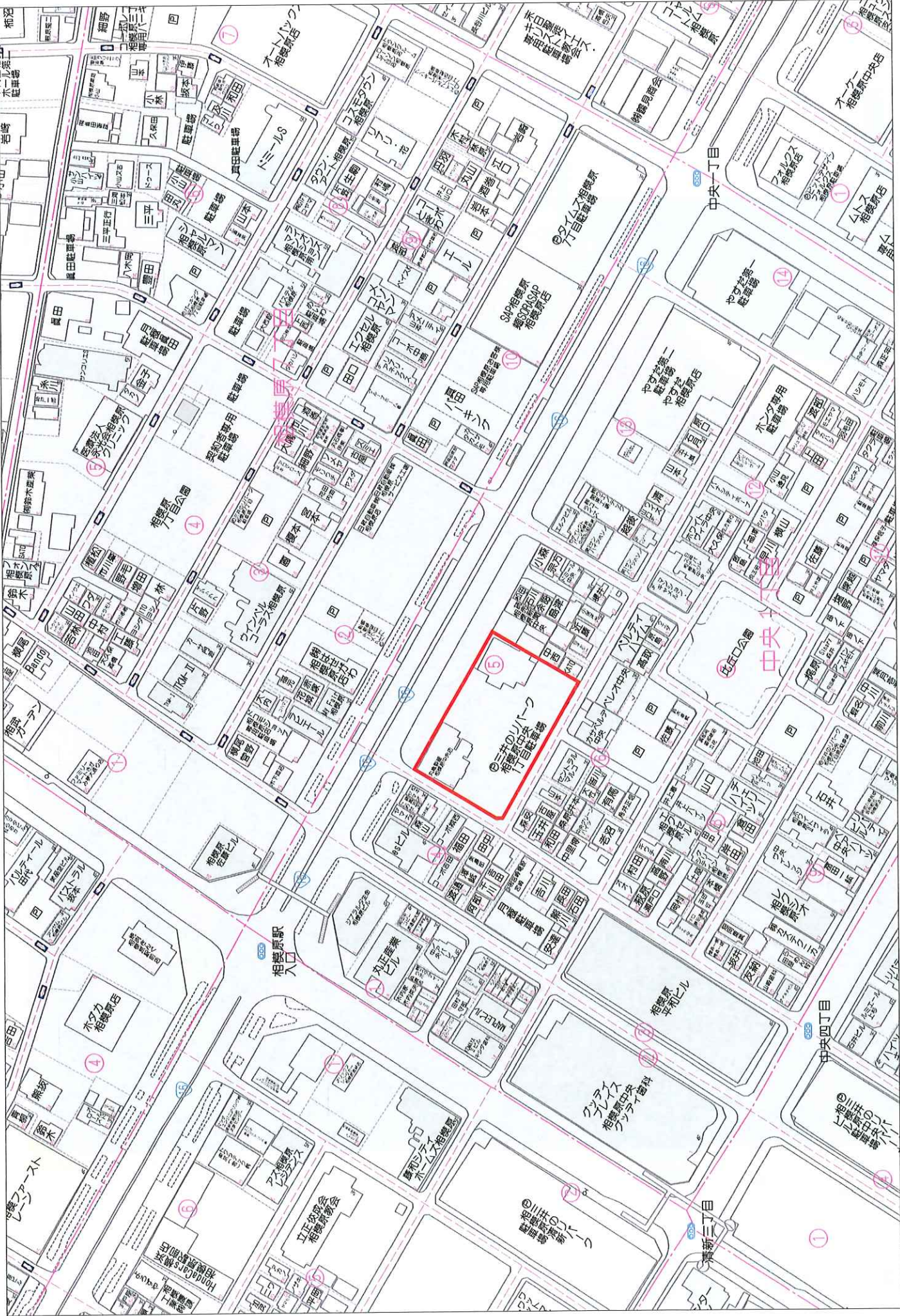
物件説明書

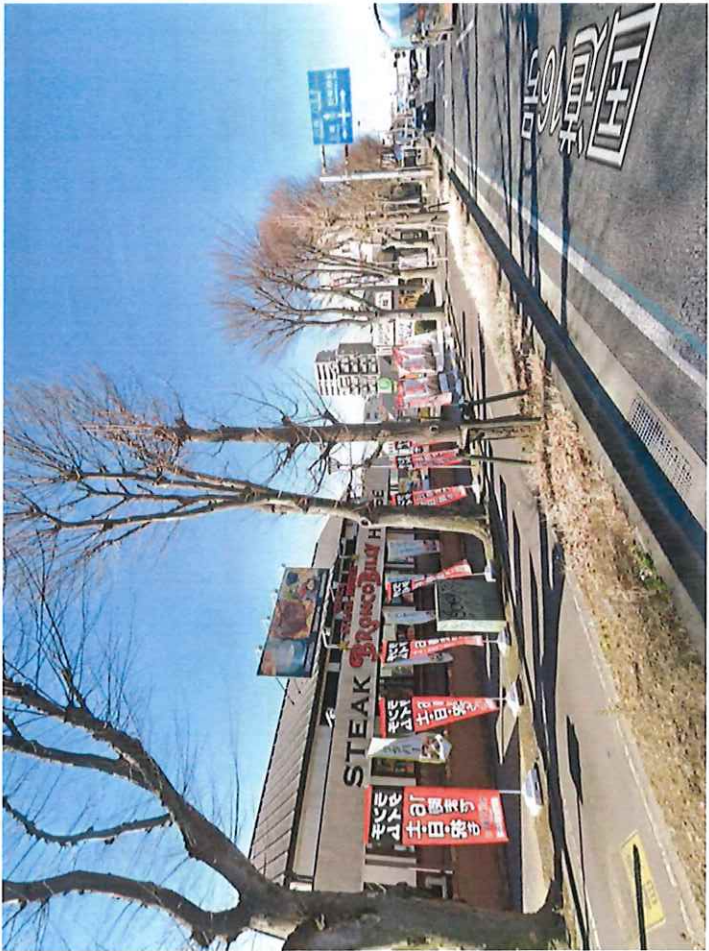
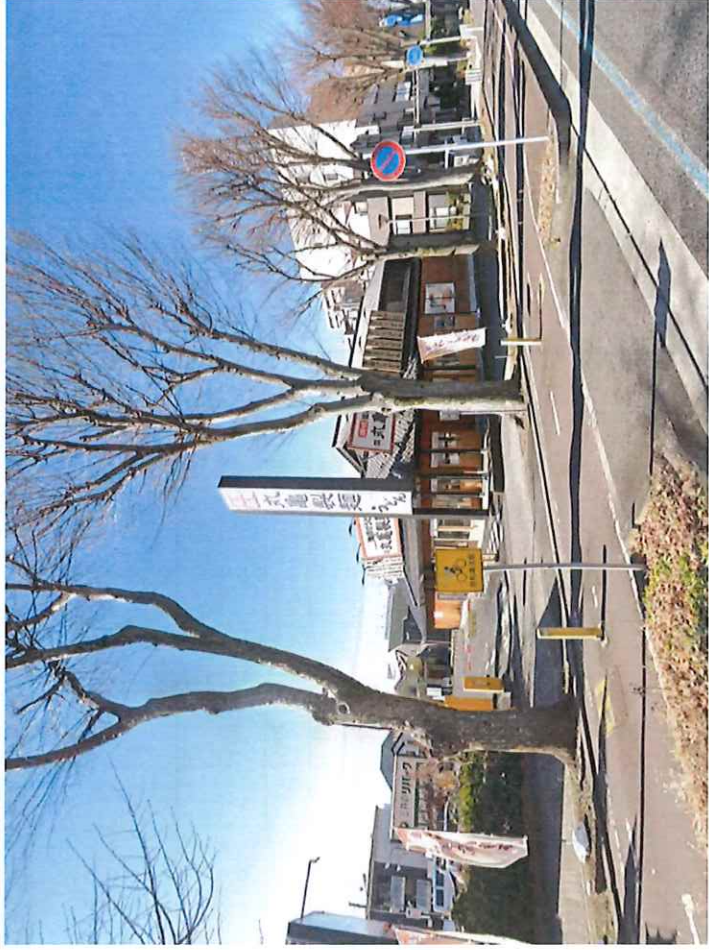
物件番号:325

用途	土地・上物あり				
所在地	住居表示	神奈川県相模原市中央区中央1-5-3			
	地番	神奈川県相模原市中央区中央1-233-3、4			
交通	JR横浜線 相模原駅 徒歩9分				
地積	3397.78 m ² (1027.82 坪)				
価格	17億円 (坪@ 165万円) 大幅値下げ				
地目	宅地	用途地域	近隣商業地域		
容積率	200%		建蔽率	80%	
都市計画法	市街化区域				
防火指定	準防火地域		高度指定		
日影規制			都市計画	無・有 ()	
その他	駐車場整備地区、景観法、宅地規制区域、土壌汚染対策法				
道路	北東側約40m (公道) / 南西側約6m (公道) / 西北側約6m (公道)				
道路負担					
現況	①賃貸中 ②退去済	築年		検済	
建物	構造				
	延床面積				
引渡し	立退き現空渡し (令和8年3月末)		施工会社		
備考	<p>建物①店舗 (丸亀製麺) 木造スレート葺平屋建 287.04m² 平成12年12月新築 検査済証：有</p> <p>建物②店舗 (ブロンコビリー) 木造スレート葺平屋建 320.44m² 平成12年12月新築 検査済証：有</p>				

万一、売却済みの場合はご容赦ください。







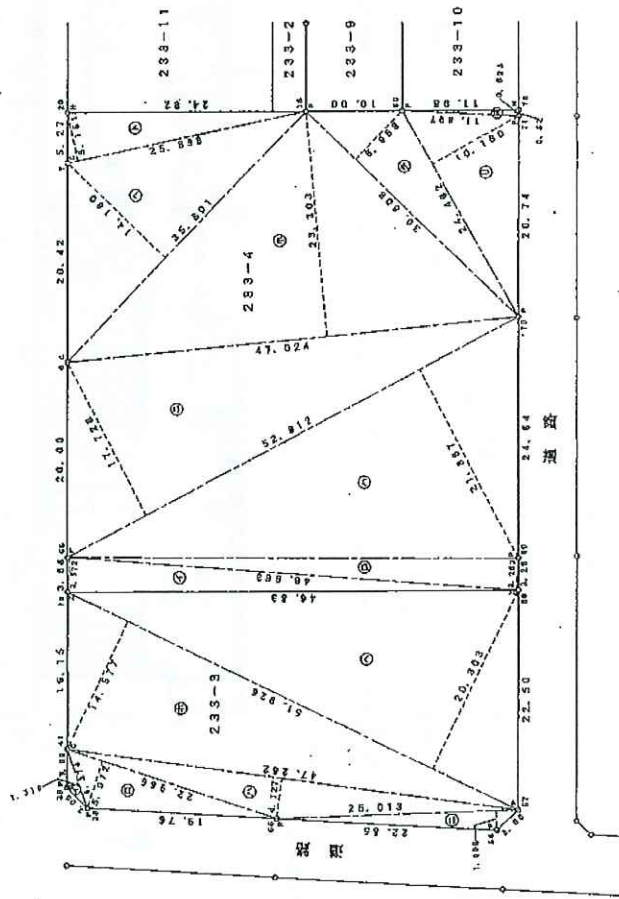
地積測量図

S=1/500

相模原市中央一丁目233番3外



国道16号線



符号	面積	平方	平方	平方	平方
①	2.374	1.330			2.34950
②	22.955	5.072			136.48552
③	47.252	4.127			138.55274
④	23.013	1.398			49.375874
⑤	51.925	14.577			156.32532
⑥	51.925	20.303			1654.258578
合計					2181.03820
面積					1090.519100
地積					1090.51
平方					829.68

符号	面積	平方	平方	平方	平方
⑦	46.983	3.572			167.751856
⑧	46.983	3.252			159.770289
⑨	52.812	21.857			154.311844
⑩	52.812	17.728			926.251186
⑪	47.024	25.302			1958.800272
⑫	26.824	14.160			958.842150
⑬	26.238	6.151			130.825018
⑭	30.603	6.588			213.888794
⑮	24.402	10.160			233.533920
⑯	11.897	0.523			7.474131
合計					4614.549750
面積					2307.274800
地積					2307.27
平方					637.95

内藤測量設計株式会社
相模原市上野2036番地13
土地家屋調査士 内藤 三男

境界線の種別 C コンクリート杭 P 鉄柱プレート壁 N 鉄柱 Z 鉄上点



(注) 地図に準ずる図面は、土地の区画を明確にした不動産登記法所定の地図が備え付けられるまでの間、これに代わるものとして備え付けられている図面で、土地の位置及び形状の概略を記載した図面です。

地番区域見出
中央1丁目

請求部	所在	相模原市中央区中央一丁目			地番	233番4		
出力縮尺	1/600	精度区分	座標系番号又は記号	分類	地図に準ずる図面		種類	旧土地台帳附属地図
作成年月日				備付年月日(原図)			補記事項	

これは地図に準ずる図面に記録されている内容を証明した書面である。

令和6年9月18日
横浜地方法務局相模原支局
登記官

請求番号：19-1
(1/1)

神谷明美

