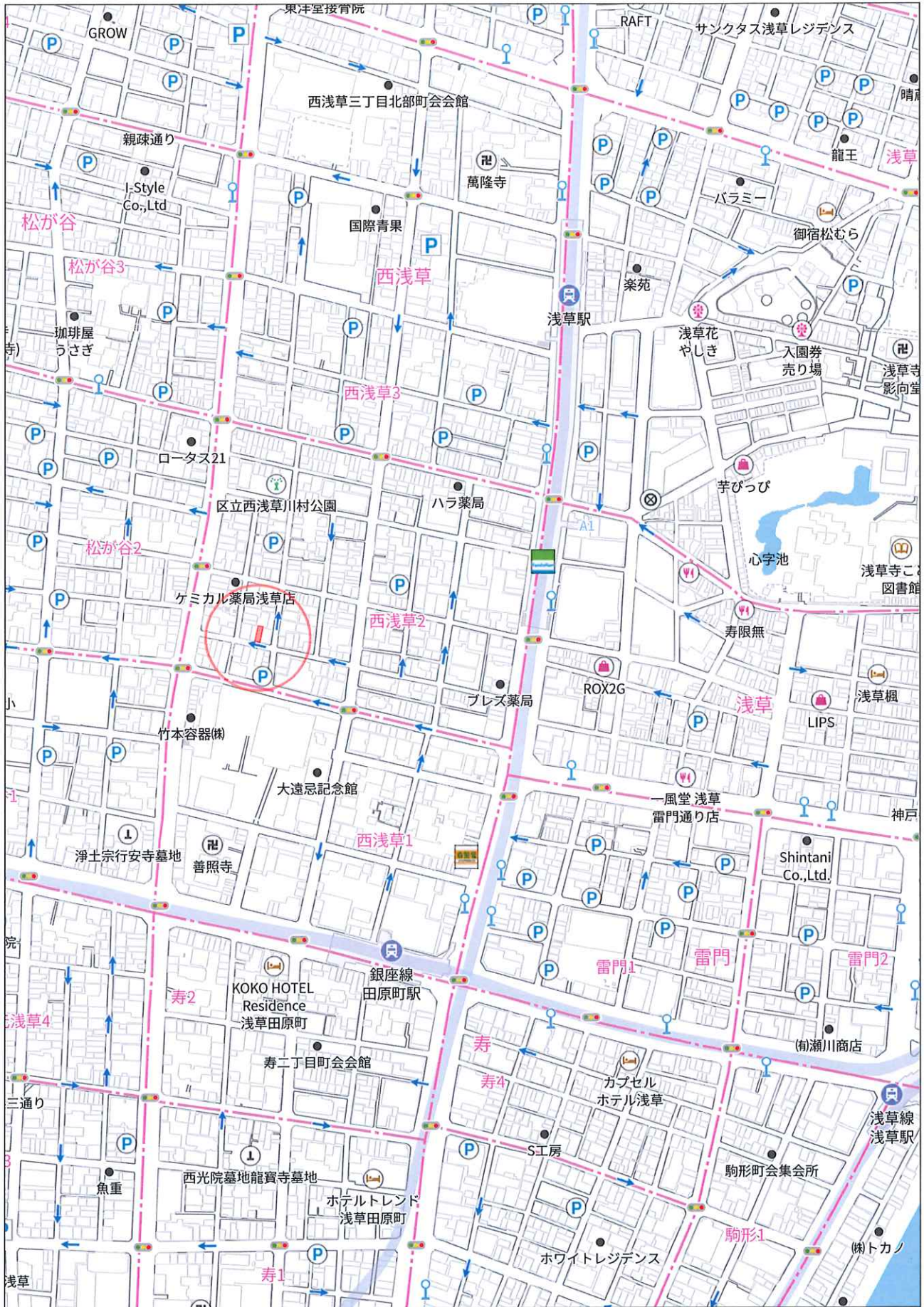


用途	収益物件（一棟）・ビル（店舗・マンション）物件名：DECOR RESIDENCE 田原町				
所在地	住居表示	東京都台東区西浅草2-7-1			
	地番	東京都台東区西浅草2-35-3			
交通	東京メトロ銀座線 田原町駅 徒歩6分 / つくばエクスプレス線 浅草駅 徒歩5分				
地積	73.48 m ² (22.22 坪) 公簿				
価格	4億5000万円（税込）				
地目	宅地	用途地域	商業地域		
容積率	500%		建蔽率	80%	
都市計画法	市街化区域				
防火指定	防火地域		高度指定		
日影規制			都市計画	無・有（ ）	
その他	駐車場整備地区、景観計画区域				
道路	南側約6m（公道）				
道路負担					
現況	空	築年	令和07年 8月築	検済	
建物	構造	鉄筋コンクリート造 6階 地下1階			
	延床面積	311.45 m ² (94.21 坪)			
引渡し	相談		施工会社		
備考 年額収入17,040,000円 月額収入1,420,000円 表面 利回り 3.78% 満室想定					
・空渡し					
■民泊業者の検討も考慮し、賃貸募集はしていません					
※金額応相談					
物件ルート：売主⇒当社					

万一、売却済みの場合はご容赦ください。



280m

1:4873

Copyright(C)2025 ZENRIN CO., LTD.

禁無断複製
株式会社ミタ・コーポレーション
P220002980-20250818154013

アクセス・近隣情報

徒歩圏

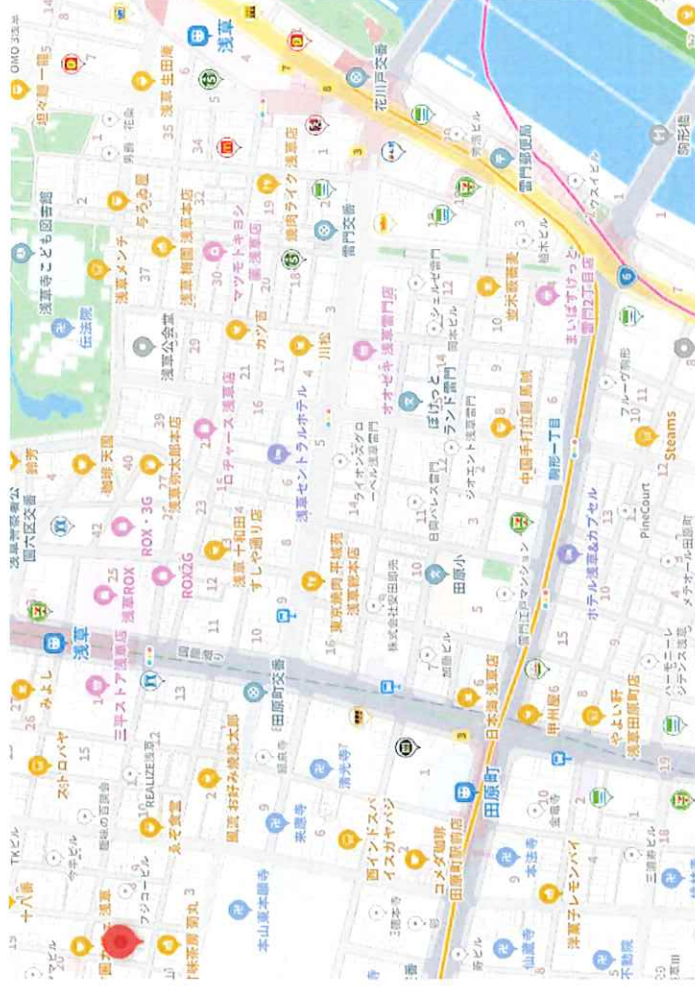
- ・東京メトロ銀座線「田原町」駅まで 徒歩6分
- ・つくばエクスプレス線「浅草」駅まで 徒歩5分

主要駅までのアクセス

- ・「東京」駅まで 18分 (東京メトロ銀座線・JR上野東京ライン線)
- ・「品川」駅まで 26分 (東京メトロ銀座線・JR上野東京ライン線)
- ・「渋谷」駅まで 32分 (東京メトロ銀座線)
- ・「新宿」駅まで 28分 (東京メトロ銀座線・JR中央・青梅線青梅特快線)
- ・「池袋」駅まで 27分 (東京メトロ銀座線・JR山手線)
- ・「秋葉原」駅まで 13分 (東京メトロ銀座線・JR京浜東北・根岸線快速線)

エリアレポート

浅草観光地エリア近接、周辺3駅利用可の好立地の物件です。日本有数の観光地である浅草寺エリア徒歩圏とにぎやかな場所になります。徒歩圏には浅草六区、花やしき、雷門・仲見世、浅草寺と豊富な観光資源に恵まれ、見どころも多いです。民泊・短期運用ニーズにも応える設計をしております。



■計画概要

地番	東京都台東区西浅草二丁目35番3
住居表示	東京都台東区西浅草2丁目以下未定
用途地域	商業地域
地区地域	防火地域、駐車場整備地区、景観計画区域
地区区分	高層地区なし
日影規制	なし
法定建蔽率	80% → 100% (耐火建築物)
法定容積率	500% → 360% (前面道路幅員) → 450.46% (特定道路幅員)
敷地面積	73.48㎡
建築面積	50.25㎡ (66.39% < 100%)
容積対前面積	283.26㎡ (385.50% < 450.46%)
延床面積	311.45㎡
階数	地下1階・地上6階建 (5.6階はメゾネット住戸)
住戸数	共同住戸9戸、西面1
構造形式	鋼筋コンクリート造
取寄人員	B1F (動床圧) : 従業員3人 + 客15人 (床面積→3で算定) = 18人 共同住戸101~402 : 客1人 × 7戸 = 7人 501~502 : 客2人 × 2戸 = 4人 合計 29人

特定道路の容積率減額 (法52条9項)

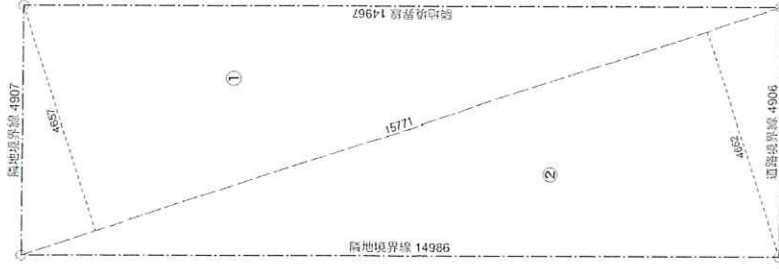
特定道路から敷地までの延長L=52.41m
全面積減額(W)=6.0m
Wa=(12-9) × (70-52.41) / 70 = 1.5077
容積率=(6+1.5077) × 0.6 × 100 = 450.46%

申請地：東京都台東区西浅草二丁目35番3
(住居表示：東京都台東区西浅草2丁目以下未定)

■付近見取図 S=1/1000



敷地求積図

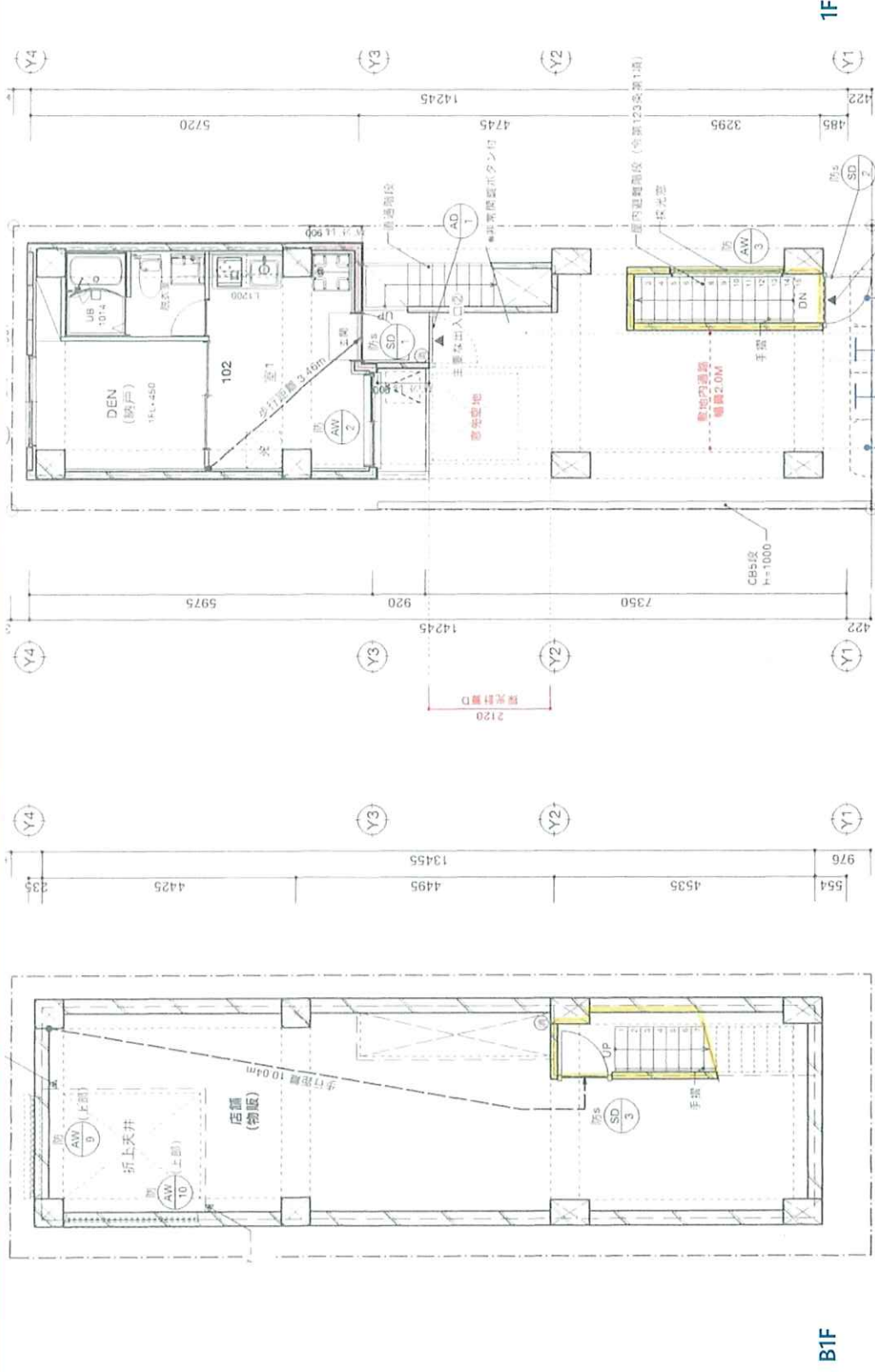


敷地求積表

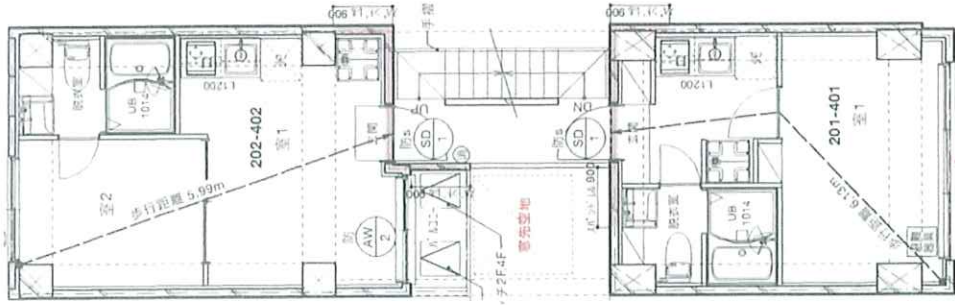
部分	計算式		合計
	①	15.771 x 4.657	
②	15.771 x 4.662	= 73.524402	
延床面積 [m2]			146.969949
敷地面積 [m2]			73.489745
			73.48



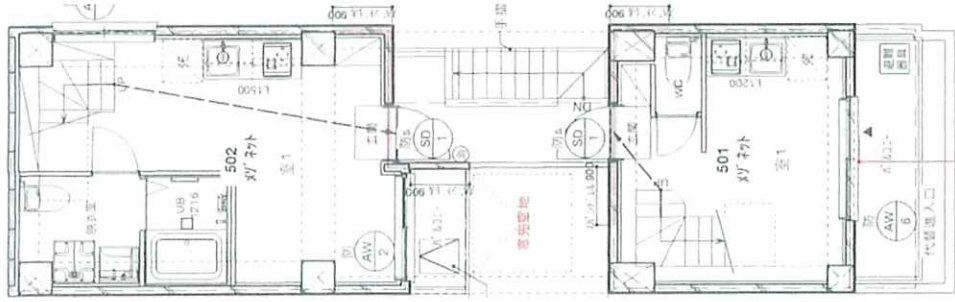
平面図



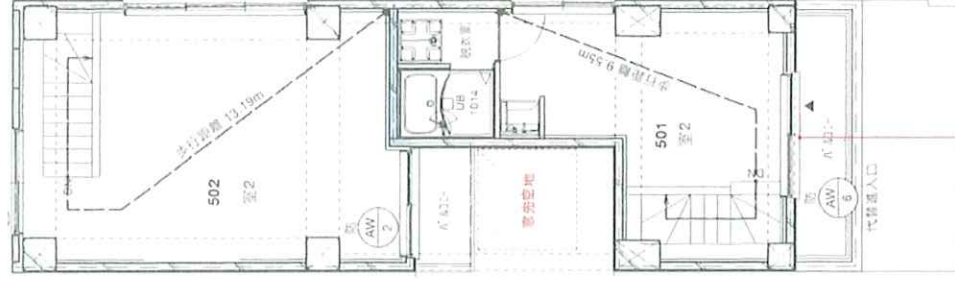
平面図



2~4F

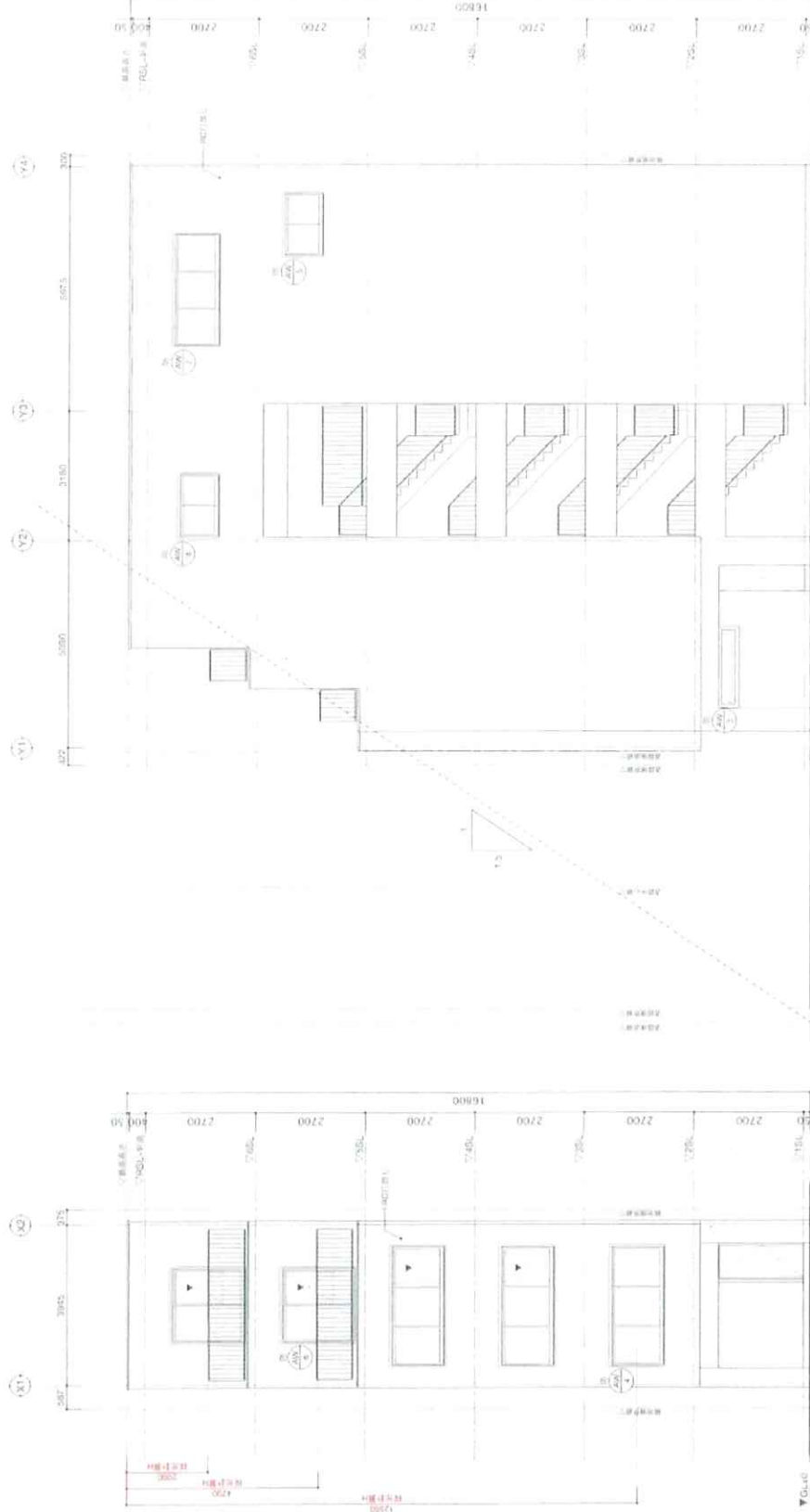


5F



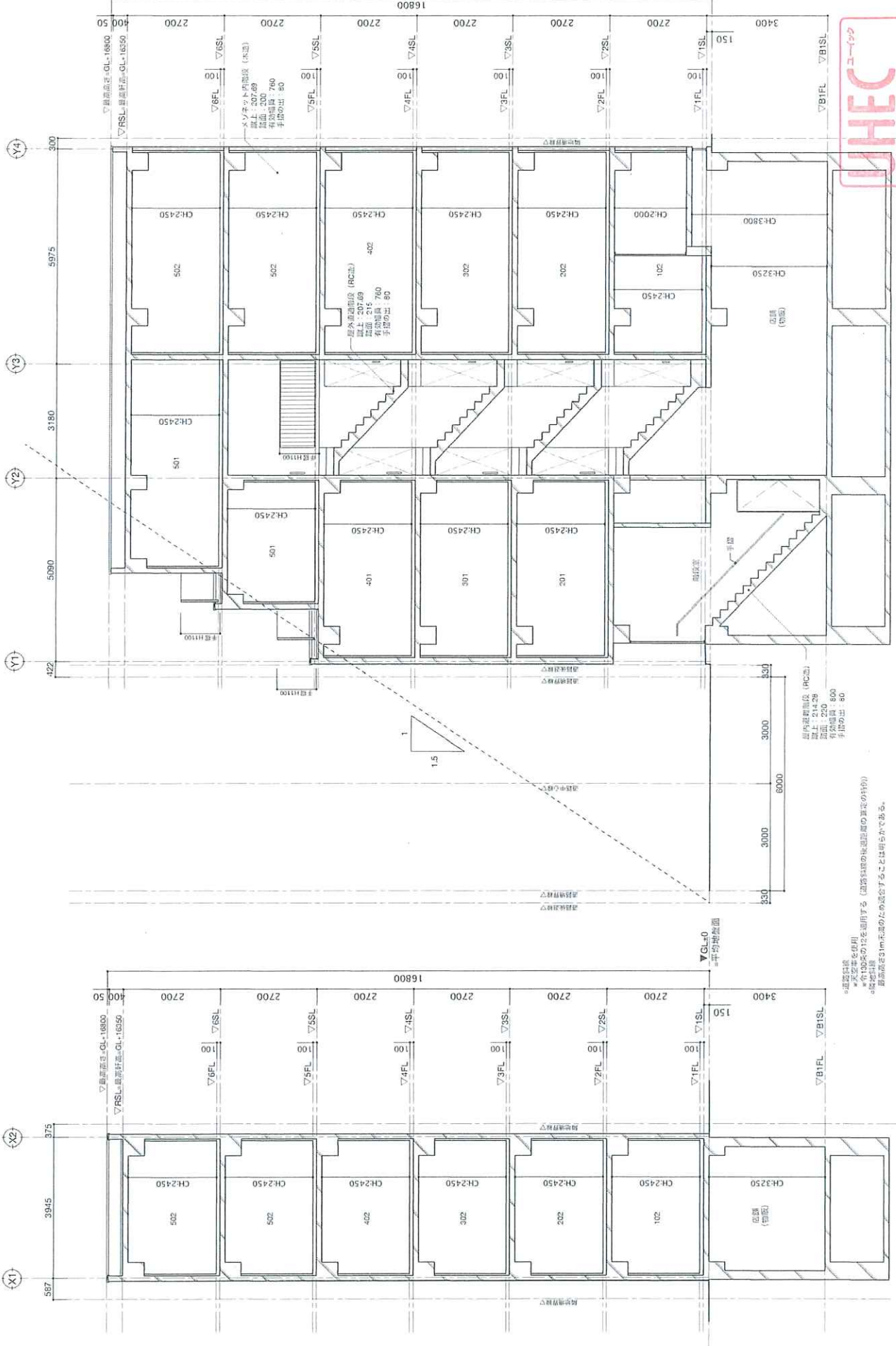
6F

立面图



南立面图

東立面图



東西断面図

南北断面図



①道路位置
 ②安全帯を併用
 ③全100条の12を適用する（道路110条の促進取組の算定の対象外）
 ④各地区別
 ⑤最高容積率1m²未満のため認定することは明らかである。
 ⑥以上の促進取組の適用
 ⑦-BFは出入口が500のみにあるマンションを戸であり、歩行距離が40m以下かつ
 全100条の2により、全121条の認定上は認定とみなす
 ⑧地上部の建築取組促進法の適用
 ⑨主要道路沿いの歩道幅が10m以上の場合は歩道の幅が100m以下であるため促進取組の適用は不要。
 ⑩建設国土部所長承認事項第05715号 YTT一級建築士事務所 一級建築士大臣登録第340781号 田口 友利

外部仕上表

部位	仕様	部位	仕様
屋根	コンクリート金コ字押え+断熱材150+塩ビ樹脂系シート防水(ドレイン)	壁	壁種: 珪酸カルー塩ビφ100
外装	RC打放し補修の上、珪水洩、塗装、一部ALCパネル塗装仕上げ	屋外階段	コンクリート金コ字押え、アルミノンスリップ
軒天	塗装面上点検用タラップ、断名板	共用廊下	コンクリート金コ字押え
装飾立上り	RC打放し補修の上、珪水洩、塗装	バルコニー	コンクリート金コ字押え、断熱材150+塩ビ樹脂系シート防水(ドレイン)
バラベットの立上り	コンクリート金コ字押え+防水シート立上げ	外構	オートロック門扉、ポスト、宅配ボックス、ゴミスツッカー、緑化植物: 各別による
開口部	アルミ窓木 アルミ樹脂サッシ+ペアガラス+網戸 SD		モルタル引上げ、一部ピンコロ石、砕石敷

内部仕上表

階	室名	壁・柱		天井・梁		床	仕上	天井	設備・器具	天井高
		下地	仕上	下地	仕上					
B1F	店舗	RC	化ERRC素地	-	化ERRC素地	-	化ERRC素地	-	-	H3250
1F	階段	RC	RC	RC	RC	-	化ERRC素地	-	-	H2450
1F-6F	玄関	モルタル	珪酸質タイル	LGS	珪酸質タイル	LGS	化ERRC素地+塗装 [FCE/NA-8585] 主: 化ERRC素地+塗装 [FCE/NA-8585] 副: GB-R t12.5 + ビニルクロス [FCE/NA-8585] (主下地/OM-8585)	ソフト巾木 H40	キッチン: ミロガスコンロ(グリル付) キッチンパネル/レンジフード/吊戸棚/棚下照明 インターホン ルームエアコン ビクチャールール/吊り下げ室内防干し(ホスクリーン同等品) カーテンレールダブラ	H2450
	居室	フロー	フロアタイル: 130	LGS	フロアタイル: 130	LGS	化ERRC素地+塗装 [FCE/NA-8585] 主: GB-R t12.5 + ビニルクロス [FCE/NA-8585] (主下地/OM-8585) 副: PS-U410同等品	ソフト巾木 H40	キッチン: ミロガスコンロ(グリル付) キッチンパネル/レンジフード/吊戸棚/棚下照明 インターホン ルームエアコン ビクチャールール/吊り下げ室内防干し(ホスクリーン同等品) カーテンレールダブラ	H2450
WC	廊下	フロー	フロアタイル: 130	LGS	フロアタイル: 130	LGS	化ERRC素地+塗装 [FCE/NA-8585] 主: GB-R t12.5 + ビニルクロス [FCE/NA-8585] (主下地/OM-8585) 副: PS-U410同等品	ソフト巾木 H40	洗面台: UKUL/ピアラW600同等品、洗面パン 便器: UKUL/アメーラ/タカリリング/基礎器/吊戸棚	H2150
	脱衣室	フロー	フロアタイル: 130	LGS	フロアタイル: 130	LGS	化ERRC素地+塗装 [FCE/NA-8585] 主: GB-R t12.5 + ビニルクロス [FCE/NA-8585] (主下地/OM-8585) 副: PS-U410同等品	ソフト巾木 H40	洗面台: UKUL/ピアラW600同等品、洗面パン 便器: UKUL/アメーラ/タカリリング/基礎器/吊戸棚	H2150
	浴室	ユニットバス							浴室乾燥機、追い風き扇付	

使用する仕上材及び下地材・小屋裏材・屋根等全ての建材は、F☆☆☆☆相当の撥水防カビワックス処理が施された製品を使用する。
天井裏等への措置については、床・壁・柱・吸音に用いる加断材はF☆☆☆☆以上を使用する。

耐火構造の耐火性能
耐火構造の耐火性能
耐火構造の耐火性能

耐火構造の耐火性能
耐火構造の耐火性能
耐火構造の耐火性能

耐火構造の耐火性能
耐火構造の耐火性能
耐火構造の耐火性能

耐火構造の耐火性能
耐火構造の耐火性能
耐火構造の耐火性能

耐火構造の耐火性能
耐火構造の耐火性能
耐火構造の耐火性能

耐火構造の耐火性能
耐火構造の耐火性能
耐火構造の耐火性能

耐火構造の耐火性能
耐火構造の耐火性能
耐火構造の耐火性能

耐火構造の耐火性能
耐火構造の耐火性能
耐火構造の耐火性能

耐火構造の耐火性能
耐火構造の耐火性能
耐火構造の耐火性能

耐火構造の耐火性能
耐火構造の耐火性能
耐火構造の耐火性能

耐火構造の耐火性能
耐火構造の耐火性能
耐火構造の耐火性能

耐火構造の耐火性能
耐火構造の耐火性能
耐火構造の耐火性能

耐火構造の耐火性能
耐火構造の耐火性能
耐火構造の耐火性能

耐火構造の耐火性能
耐火構造の耐火性能
耐火構造の耐火性能

耐火構造の耐火性能
耐火構造の耐火性能
耐火構造の耐火性能

耐火構造の耐火性能
耐火構造の耐火性能
耐火構造の耐火性能

耐火構造の耐火性能
耐火構造の耐火性能
耐火構造の耐火性能

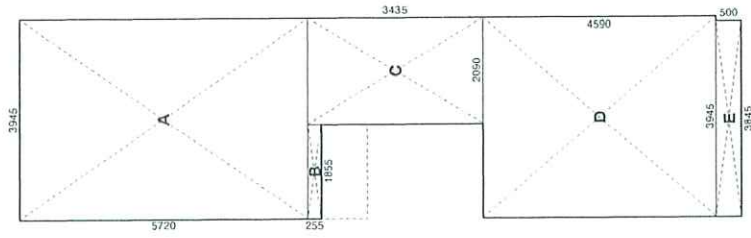
耐火構造の耐火性能
耐火構造の耐火性能
耐火構造の耐火性能

耐火構造の耐火性能
耐火構造の耐火性能
耐火構造の耐火性能

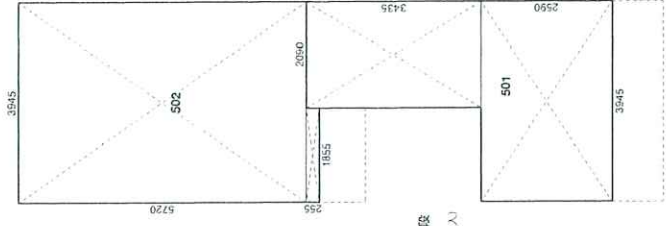
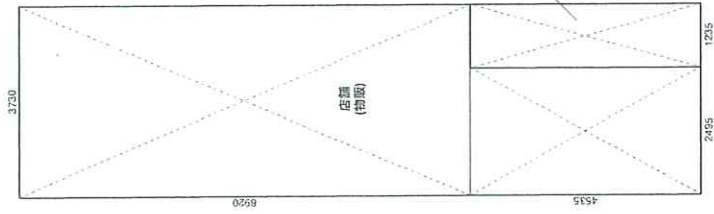
耐火構造の耐火性能
耐火構造の耐火性能
耐火構造の耐火性能



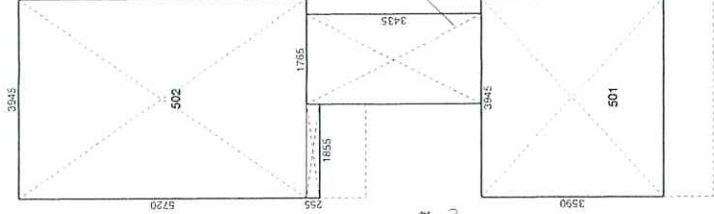
建築面積求積図



延床面積求積図



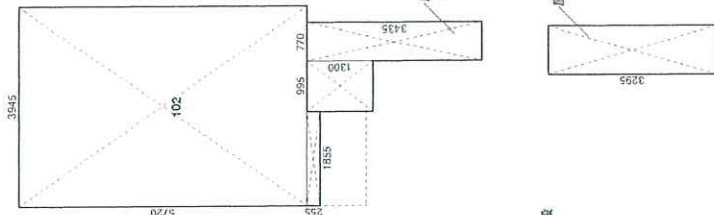
6F



5F



2-4F



1F

B1F

延床面積求積表

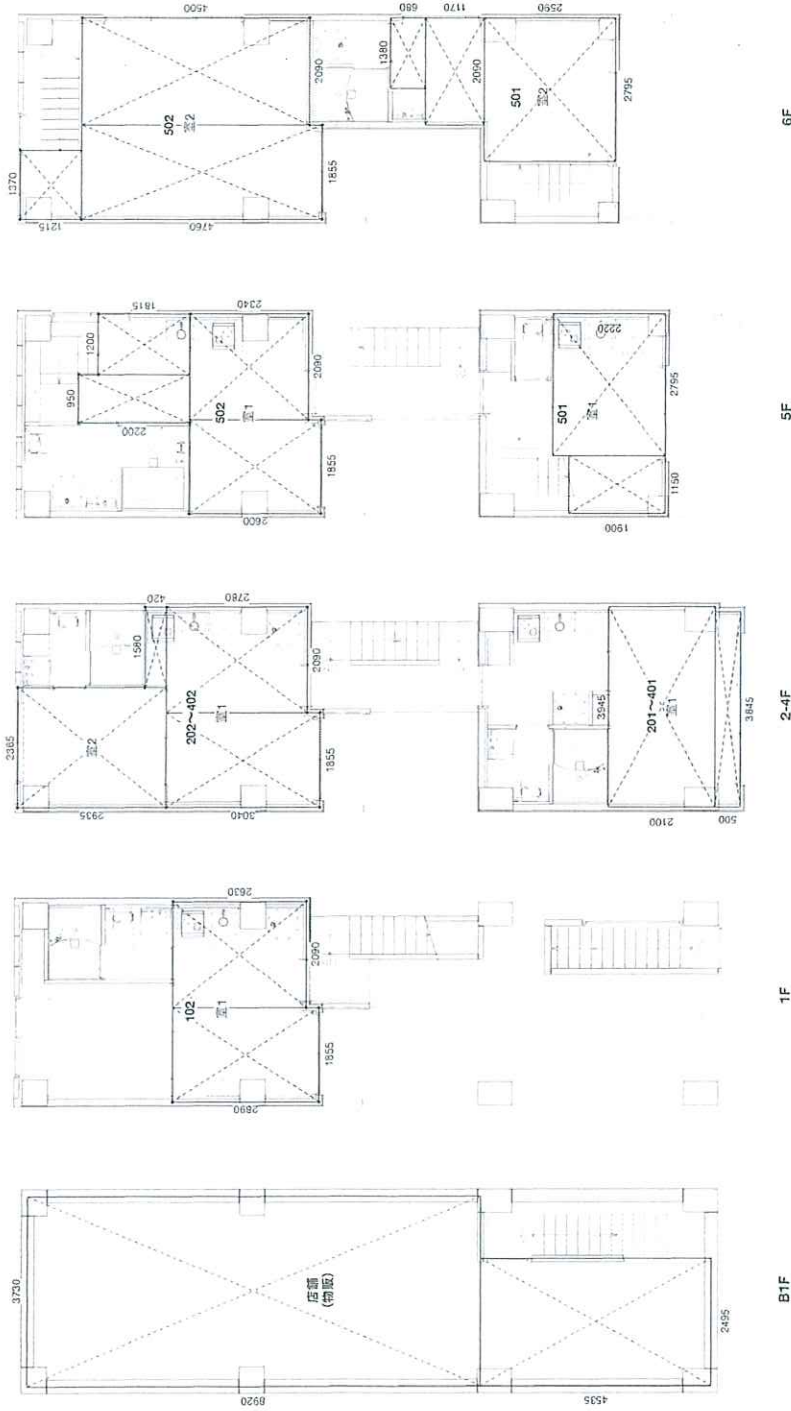
階	部分	計算式	各部床面積 [m ²]	各部床面積 外部床面積合計 [m ²]	延床面積 凡間仕上延床面積 [m ²]	延床面積 凡間仕上延床面積 凡間仕上延床面積 [m ²]	延床面積 延床面積 [m ²]	
B1F	店舗(物販)	3720 x 8920 =	33,27					
	屋内建階段	2495 x 4535 =	11,31	44,59				
	屋外建階段	1235 x 4535 =	5,60	5,60	50,19	50,19	50,19	
1F	102	970 x 3295 =	3,20	3,20	3,20			
	1855 x 255 =	472	22,57					
	3945 x 5720 =	22,57	22,57	23,04				
	770 x 3435 =	2,64	2,64					
	995 x 1300 =	1,29	1,29	3,93				
2F-4F	201-401	3945 x 4590 =	18,11					
	3845 x 500 =	1,92	1,92	20,03				
	3945 x 5720 =	22,57	22,57	23,04				
5F	1855 x 255 =	472	0,47	23,04				
	3945 x 3590 =	14,16	14,16	14,16				
	1765 x 3435 =	6,06	6,06	6,06	147,39	147,39	147,39	
6F	1855 x 255 =	472	0,47	23,04				
	2090 x 3435 =	7,18	7,18	7,18				
	3945 x 2590 =	10,22	10,22	17,40	40,44	40,44	40,44	
合計 [m ²]				53,38	258,06	281,7	283,27	311,45

建築面積求積表

部分	計算式	各部床面積 [m ²]	床面積 [m ²]
A	3945 x 5720 =	22,565400	22,57
B	1855 x 255 =	0,473025	0,47
C	2090 x 3435 =	7,179150	7,18
D	3945 x 4590 =	18,107550	18,11
E	3845 x 500 =	1,922500	1,92
合計			50,25



居室床面積算定図



居室床面積算定表

部分	計算式		各部床面積 [m ²]	床面積 [m ²]
	室1	室2		
店舗	3730 x 8920	=	33,271,600	44.59
	4535 x 2495	=	11,314,625	
102	1855 x 2980	=	5,527,900	11.03
	2090 x 2630	=	5,496,700	
201~401	3945 x 2100	=	8,284,500	10.21
	3845 x 500	=	1,922,500	
202~402	1580 x 420	=	0,663,600	12.12
	1855 x 3040	=	5,639,200	
501	2090 x 2780	=	5,810,200	6.95
	2365 x 2935	=	6,941,275	
502	1150 x 1900	=	2,185,000	8.39
	2795 x 2220	=	6,204,900	
502	1380 x 680	=	0,938,400	10.63
	2090 x 1170	=	2,445,300	
502	2795 x 2590	=	7,239,050	13.99
	950 x 2200	=	2,090,000	
502	1200 x 1815	=	2,178,000	19.90
	1955 x 2600	=	4,823,000	
502	2090 x 2340	=	4,890,600	19.90
	1370 x 1215	=	1,664,550	
502	1855 x 4760	=	8,829,800	19.90
	2090 x 4500	=	9,405,000	



●建具リスト ●ガラスは全て断入φ6.8mm

AW 1 形式：引き違い窓 認定番号：EB-2315-8 CH2450 H1100 500 W1800	AW 2 形式：引き違い窓 認定番号：EB-2315-7 CH2450 H1700 650 W1800	AW 3 形式：FIX窓 認定番号：EB-2315-2 W2800 H400 1850 H400	AW 4 形式：引き違い窓 認定番号：EB-2315-6 CH2450 H1250 450 W2800	AW 5 形式：引き違い窓 認定番号：EB-2315-8 CH2450 H1000 500 W1800	AW 6 形式：引き違い窓 認定番号：EB-2315-7 CH2450 H1850 500 W1800
形式：引き違い窓 認定番号：EB-2315-8 H1.6 x 1.7 x 2.72m ² H1.6 x 1.7 x 1.72 = 1.36m ² H1.6 x 1.7 x 1.72 = 1.36m ² H1.6 x 1.7 x 1.72 = 1.36m ²	形式：引き違い窓 認定番号：EB-2315-7 H1.6 x 1.7 x 2.72m ² H1.6 x 1.7 x 1.72 = 1.36m ² H1.6 x 1.7 x 1.72 = 1.36m ² H1.6 x 1.7 x 1.72 = 1.36m ²	形式：FIX窓 認定番号：EB-2315-2 H1.65 x 0.76 = 0.42m ²	形式：引き違い窓 認定番号：EB-2315-6 H1.29 x 1.29 = 1.65m ² H1.29 x 1.29 x 1.0 = 1.20m ² H1.29 x 1.29 x 1.0 = 1.20m ²	形式：引き違い窓 認定番号：EB-2315-8 H1.8 x 1.85 = 3.33m ² H1.8 x 1.85 x 1.0 = 1.65m ² H1.8 x 1.85 x 1.0 = 1.65m ²	形式：引き違い窓 認定番号：EB-2315-7 H1.8 x 1.85 = 3.33m ² H1.8 x 1.85 x 1.0 = 1.65m ² H1.8 x 1.85 x 1.0 = 1.65m ²
形式：引き違い窓 認定番号：EB-2315-8 H1.6 x 1.7 x 2.72m ² H1.6 x 1.7 x 1.72 = 1.36m ² H1.6 x 1.7 x 1.72 = 1.36m ²	形式：引き違い窓 認定番号：EB-2315-7 H1.6 x 1.7 x 2.72m ² H1.6 x 1.7 x 1.72 = 1.36m ² H1.6 x 1.7 x 1.72 = 1.36m ²	形式：FIX窓 認定番号：EB-2315-2 H1.65 x 0.76 = 0.42m ²	形式：引き違い窓 認定番号：EB-2315-6 H1.29 x 1.29 = 1.65m ² H1.29 x 1.29 x 1.0 = 1.20m ² H1.29 x 1.29 x 1.0 = 1.20m ²	形式：引き違い窓 認定番号：EB-2315-8 H1.8 x 1.85 = 3.33m ² H1.8 x 1.85 x 1.0 = 1.65m ² H1.8 x 1.85 x 1.0 = 1.65m ²	形式：引き違い窓 認定番号：EB-2315-7 H1.8 x 1.85 = 3.33m ² H1.8 x 1.85 x 1.0 = 1.65m ² H1.8 x 1.85 x 1.0 = 1.65m ²

注1：Hは有効面積、Wは：防犯用窓無窓窓の有効面積を指す

採光・換気・排煙計算表

階	窓名	有効面積 A [m ²]	符号	採光 ※1/7 必要面積 [m ²]	D [m]	H [m]	D/H x 10 > 1.0 商業地域	補正係数 n	有効採光面積 A x n [m ²]	換気 ※1/20		排煙 ※1/50					
										必要面積 [m ²]	判定	符号	必要面積 [m ²]	判定	符号	必要面積 [m ²]	判定
B1F	床高	44.59								機械換気による		0.90 AW9 AW10 0.96 OK					
1F	102	12.12	AW2	2.72	2.12	12.46	0.70	0.70	1.90	0.61	AW2	1.36	OK				
	201	10.21	AW4	3.62	6.33	12.55	4.04	3.00	10.86	0.52	AW4	1.20	OK				
2F	202	19.07	AW2	2.72	2.12	9.76	1.17	1.17	3.18	0.96	AW2	1.36	OK				
	501	8.39	AW6	3.33	7.80	4.70	15.60	3.00	9.99	0.42	AW6	1.66	OK				
5F	502	13.99	AW2	2.72	2.98	4.81	5.20	3.00	8.16	0.70	AW2	1.36	OK				
	501	10.63	AW6	3.33	8.79	2.00	42.95	3.00	9.99	0.54	AW6	1.66	OK				
6F	502	19.90	AW2	2.72	2.98	2.11	13.12	3.00	8.16	1.00	AW2	1.36	OK				
										有効採光面積 判定				符号		有効換気面積 判定	
										0.90 AW9 AW10 0.96 OK						0.96 OK	
														有126名の2-1-1により、排煙免除			

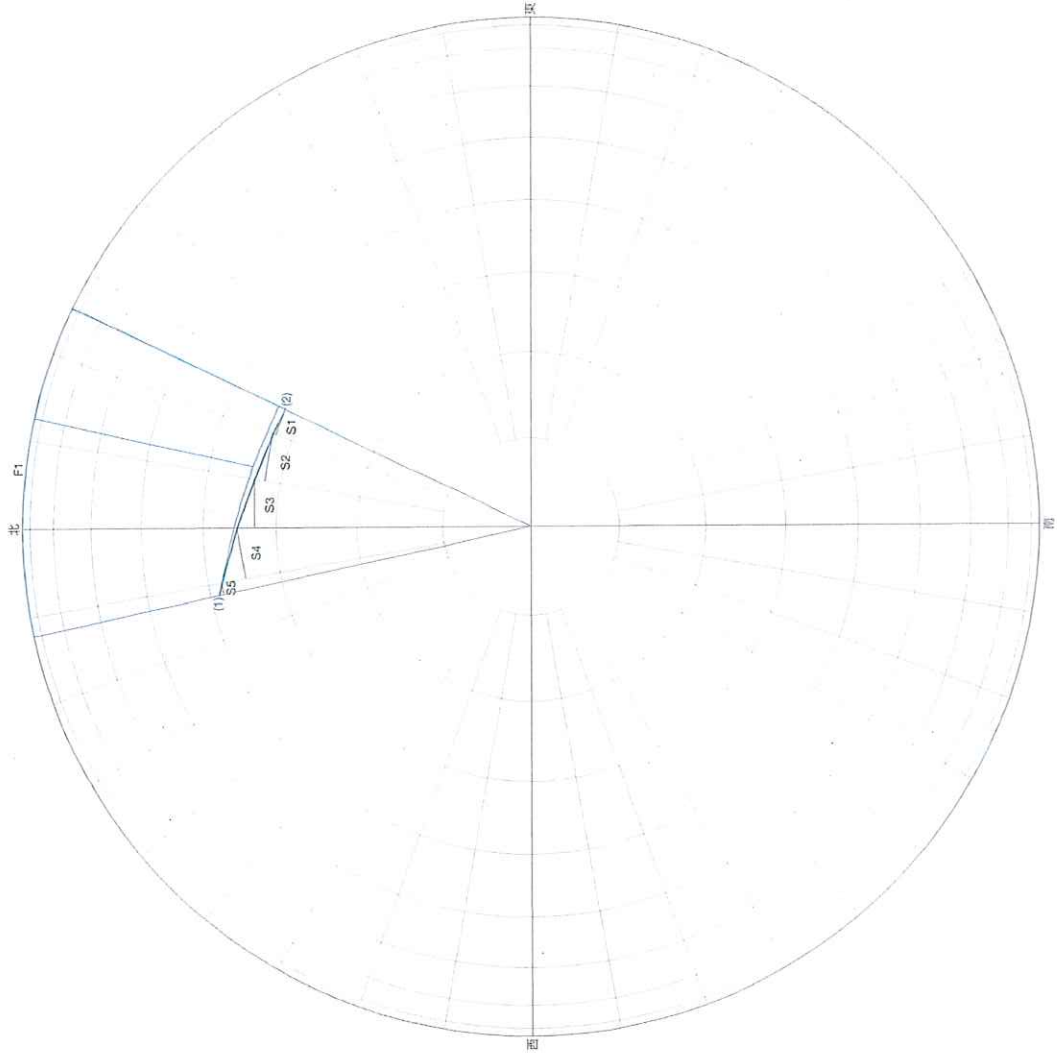
※2F～4Fは基準階のため、最下階の2Fの計算式を示す。

※採光計算のD寸法は平面図に、H寸法は立面図及び部分断面図に明示する。

有窓無窓判定 ※消防法施行規則第502

階	開口部①	開口部②	(開口面積①+②) / 床面積 = A	判定
B1F				無窓
1F	AW2	AD1	(1.36+2.04) / 23.04 = 0.148	有窓
2-4F	AW2	AW4	(1.36+1.20) / 43.07 = 0.059	有窓
5F	AW2	AW6	(1.36+1.66) / 37.20 = 0.081	有窓
6F	AW2	AW6	(1.36+1.66) / 40.44 = 0.075	有窓





天空單位圓錐構造(道路斜線)

No=3 [適合建築物] r=100mm

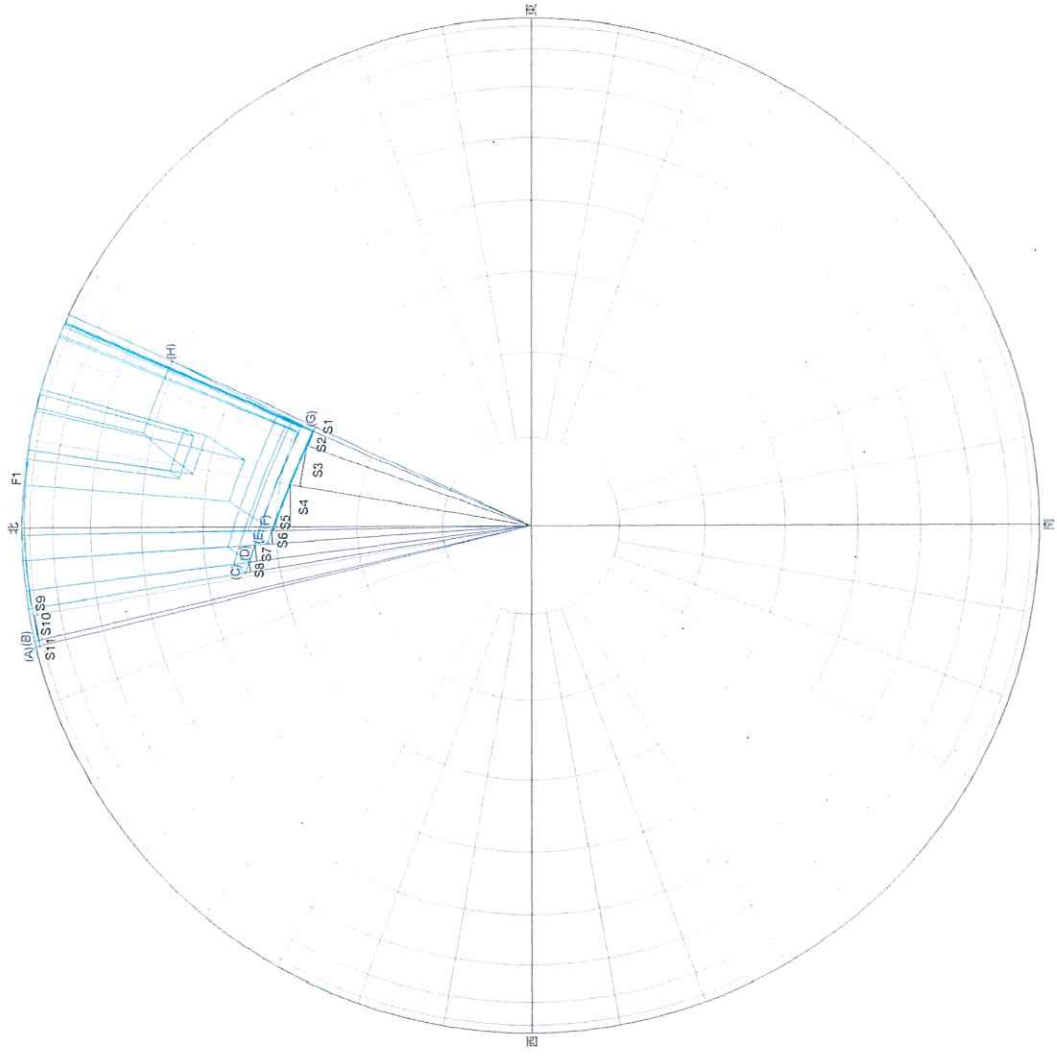
指定点	建物高さ	水平距離	仰角	方位角	r cos(h)
(1)	9.990m	8.009m	51.282°	-12.145°	62.55mm
(2)	9.990m	6.330m	57.640°	25.633°	53.52mm

天空半二斜線構造(道路斜線), 半径=100mm

No=3 [適合建築物]

No	底辺[mm]	高さ[mm]	面積[mm ²]
S1	53.914	5.254	141.633
S2	55.177	9.362	258.284
S3	57.720	9.582	276.537
S4	61.719	10.023	309.305
S5	62.627	2.311	72.366
三斜: 合計(S)			1058.125
F1	37.778°		3296.760
扇形: 合計(F)			3296.760
合計 (S1+F-S)			2238.635
天空圓面積(S2)			31415.927
天空率((S2-S1)÷S2×100)			92.875%





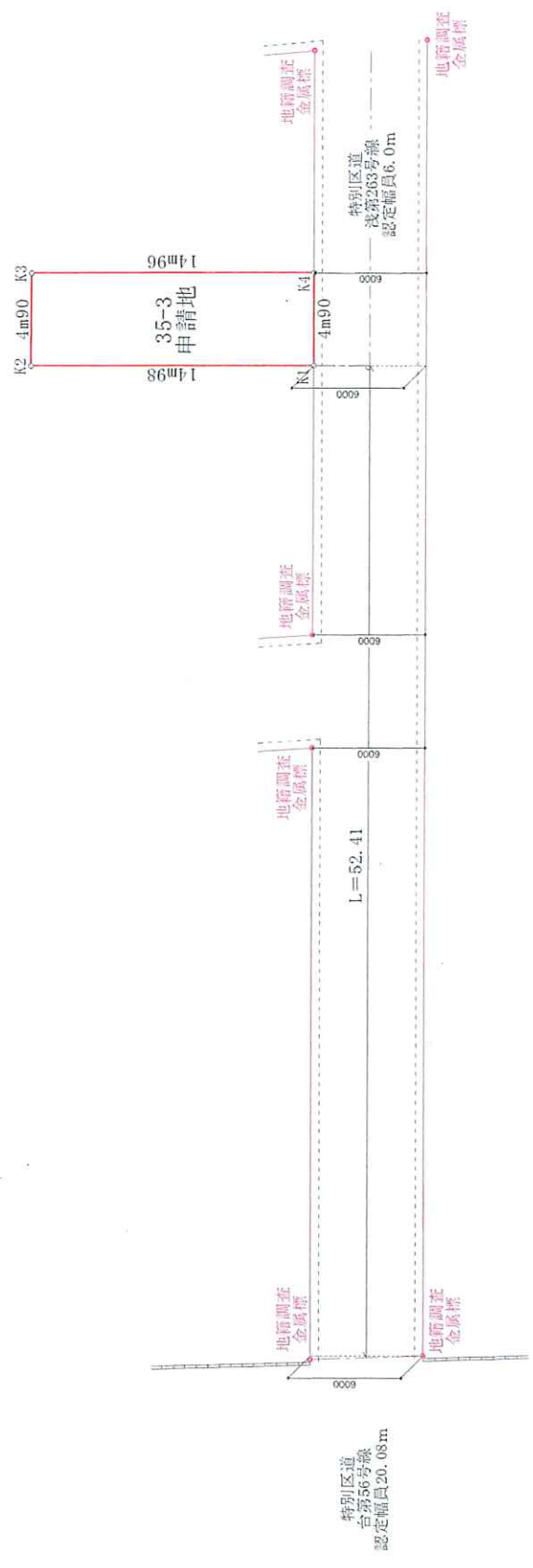
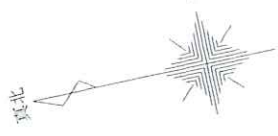
天空單位置確認表(道路斜線)
No-3 計画建築物 r=100mm.

指定点	建物高さ	水平距離	仰角	方位角	r cos(h)
(A)	1.000m	7.752m	7.351°	-13.535°	99.18mm
(B)	1.000m	7.677m	7.422°	-12.841°	99.16mm
(C)	11.200m	7.713m	55.445°	-9.148°	56.72mm
(D)	12.100m	8.129m	56.105°	-7.138°	55.77mm
(E)	14.800m	8.997m	58.734°	-3.686°	51.90mm
(F)	16.800m	9.884m	59.530°	-0.806°	50.71mm
(G)	16.800m	8.857m	62.203°	23.719°	46.63mm
(H)	16.800m	20.729m	39.023°	24.805°	77.69mm

天空半三斜球積表(道路斜線)、半径=100mm

No	底辺[mm]	高さ[mm]	面積[mm ²]
S1	77.689	0.883	34.299
S2	46.790	3.024	70.746
S3	47.995	8.125	194.979
S4	50.450	8.334	210.225
S5	50.708	0.709	17.975
S6	51.901	2.557	66.355
S7	55.766	3.273	91.261
S8	56.719	1.957	55.499
S9	99.294	1.476	73.278
S10	99.264	4.914	243.891
S11	99.178	1.202	59.605
F1	38.340		1118.113
扇形：合計(F)			3345.778
合計 (S1+F-S)			2227.665
天空図面積(S2)			31415.926
天空率((S2-S1)÷S2x100)			92.909%





所在	台東区西浅草二丁目35番3	
図面	現況実測図	縮尺 1/250
年月日	令和5年10月13日 作成 No. T23-246	
〒154-0011 東京都世田谷区上馬二丁目35番11下4・101号 常行測量登記事務所 株式会社 常行測量 土地家屋調査士 常行将司 (台線第7603号) TEL. 03-6450-9327 FAX. 03-3418-3931		

103-1 95-9
96-8



地番区域見出
西浅草2丁目

請求部分	所在	台東区西浅草二丁目		地番	35番3		
出縮力尺	1/600	精度区	座標系番号又は記号	分類	地図に準ずる図面	種類	旧土地台帳附属地図
作成年月日			備付年月日(原図)	平成2年1月31日	補記事項		

地積測量図

地番 35-1,35-2
35-3

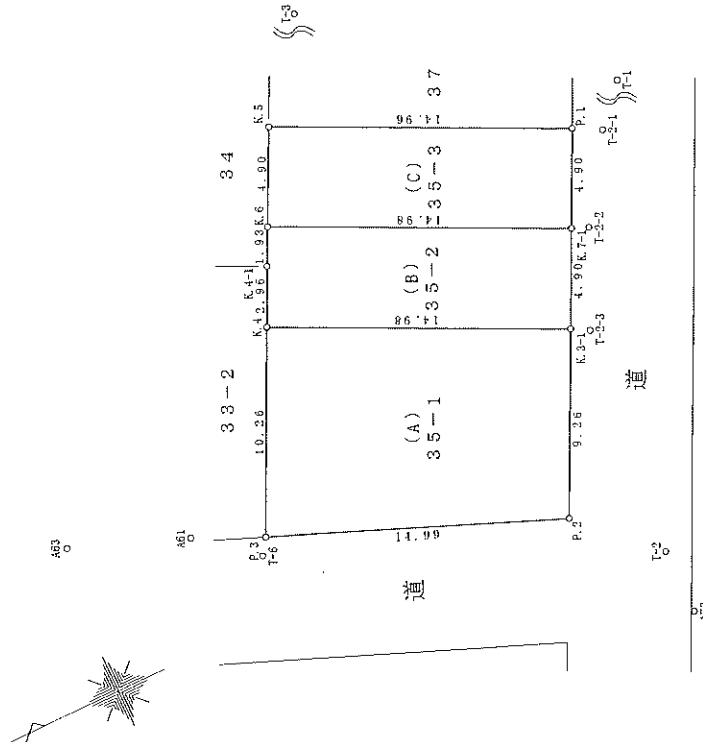
土地の所在 台東区西浅草二丁目

座標求積表

地番	(A) 35-1		$(X_{n+1} - X_n - 1)Y_n$
	Xn	Yn	
P.2	1242.676	1111.184	-10561.803920
P.2	1228.752	1105.609	-19825.780588
K.3-1	1224.744	1113.964	10588.227820
K.4	1238.257	1120.444	20091.801803
	倍面積		292.445120
	面積		146.2225600
	地積		146.22
	㎡		
地番	(B) 35-2		$(X_{n+1} - X_n - 1)Y_n$
	Xn	Yn	
K.4	1238.257	1120.444	-13711.993672
K.3-1	1224.744	1113.964	-17416.827140
K.7-1	1222.622	1118.387	12742.901478
K.6	1236.138	1124.861	16153.003960
K.4-1	1236.982	1123.117	2379.884923
	倍面積		146.969549
	面積		73.4847745
	地積		73.48
	㎡		
地番	(C) 35-3		$(X_{n+1} - X_n - 1)Y_n$
	Xn	Yn	
K.6	1236.138	1124.861	-12797.543597
K.7-1	1222.622	1118.387	-17488.217519
P.1	1220.501	1122.811	12774.220747
K.5	1233.959	1129.277	17658.504449
	倍面積		146.964080
	面積		73.4820400
	地積		73.48
	㎡		

座標リスト

点名	X座標	Y座標	備考
P.1	1220.501	1122.811	金庫標
P.2	1228.752	1105.609	区金庫標
P.3	1242.676	1111.184	金庫標
K.3-1	1224.744	1113.964	金庫標
K.4	1238.257	1120.444	金庫標
K.4-1	1236.982	1123.117	御影石
K.5	1233.959	1129.277	コンクリート杭
K.6	1236.138	1124.861	金庫標
K.7-1	1222.622	1118.387	金庫標
A61	1246.066	1112.717	コンクリート杭
A73	1251.786	1114.866	コンクリート杭
T-1	1214.107	1133.643	鉄
T-2	1225.100	1102.114	鉄
T-3	1227.153	1143.962	鉄
T-6	1243.211	1110.406	鉄
T-2-1	1219.190	1122.111	鉄
T-2-2	1221.804	1118.059	鉄
T-2-3	1223.853	1113.491	鉄



測地系	任意座標系
座標系	
測量年月日	平成29年11月3日

作成者 東京都新宿区高田馬場一丁目29番7号
スカイパレスビル902 坂上広

申請人 大川錠一郎 猿渡美樹

縮尺 1/250

(平成30年6月29日作成)