

| | | | | | |
|-------|--|----------------------------------|-------------|-----------|---|
| 用途 | ホテル 旧軽井沢倶楽部 | | | | |
| 所在地 | 住居表示 | 長野県北佐久郡軽井沢町長倉2139-581 | | | |
| | 地番 | 長野県北佐久郡軽井沢町長倉2139-581 | | | |
| 交通 | しなの鉄道 中軽井沢駅 バス乗車7分 | | | | |
| 地積 | 3956.01 m ² (1196.69 坪) 公簿 | | | | |
| 価格 | 6億9800万円 (税込) | | | | |
| 地目 | 宅地 | 用途地域 | 第1種低層住居専用地域 | | |
| 容積率 | 20% | | 建蔽率 | 20% | |
| 都市計画法 | 卑賤引き区域 | | | | |
| 防火指定 | 準防火地域 | | 高度指定 | | |
| 日影規制 | | | 都市計画 | 無・有 () | |
| その他 | | | | | |
| 道路 | 北側約5.3m (私道) / 南側約5.3m (私道) / 南側約5.3m (私道) | | | | |
| 道路負担 | | | | | |
| 現況 | 空 | 築年 | 平成08年 6月築 | 検済 | 有 |
| 建物 | 構造 | 鉄筋コンクリート造垂鉛メッキ鋼板葺 2階 | | | |
| | 延床面積 | 608.97 m ² (184.21 坪) | | | |
| 引渡し | 相談 | | 施工会社 | 西武不動産株式会社 | |

備考

用途：保養所 間取り：食堂、ラウンジ、大浴場2カ所、ゲストルーム5室
 管理人室、娯楽室、施設内BBQ
 土地：①本地2,966.01m² ②テニスコート990.00m²
 建物1階：406.12m²、2階：202.85m²
 ・2025年6月 内装工事完了
 ・固都税金：1,655,800円
 ・ライフライン：中部電力、私営水道、個別浄化槽、LPガス契約が必要となります
 ・旅館業経営承継承認済

物件ルート：売主⇒当社

万一、売却済みの場合はご容赦ください。

北佐久郡軽井沢町土地建物

【写真①】

売保養所

工事完了済

N2372



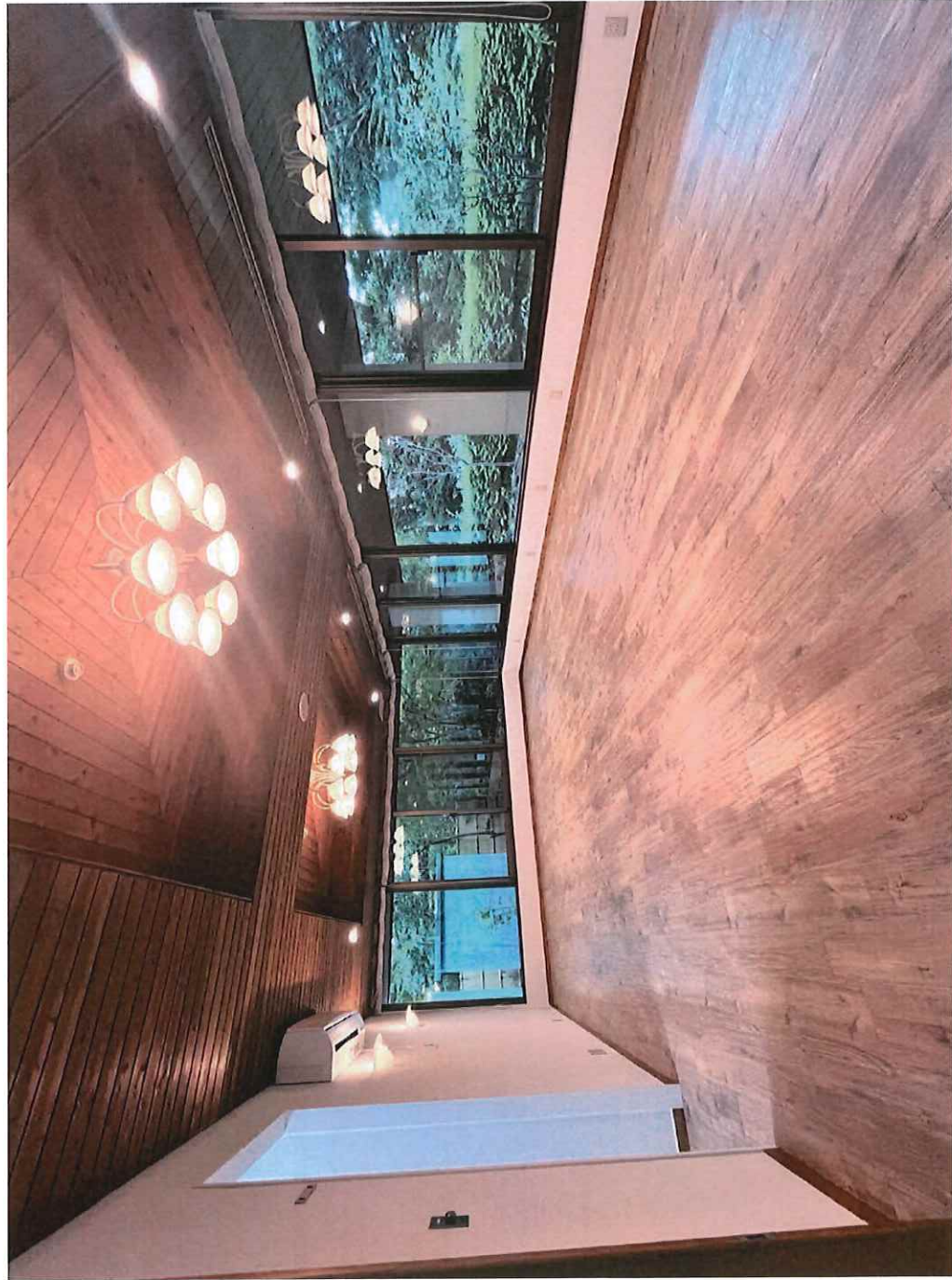
北佐久郡軽井沢町土地建物

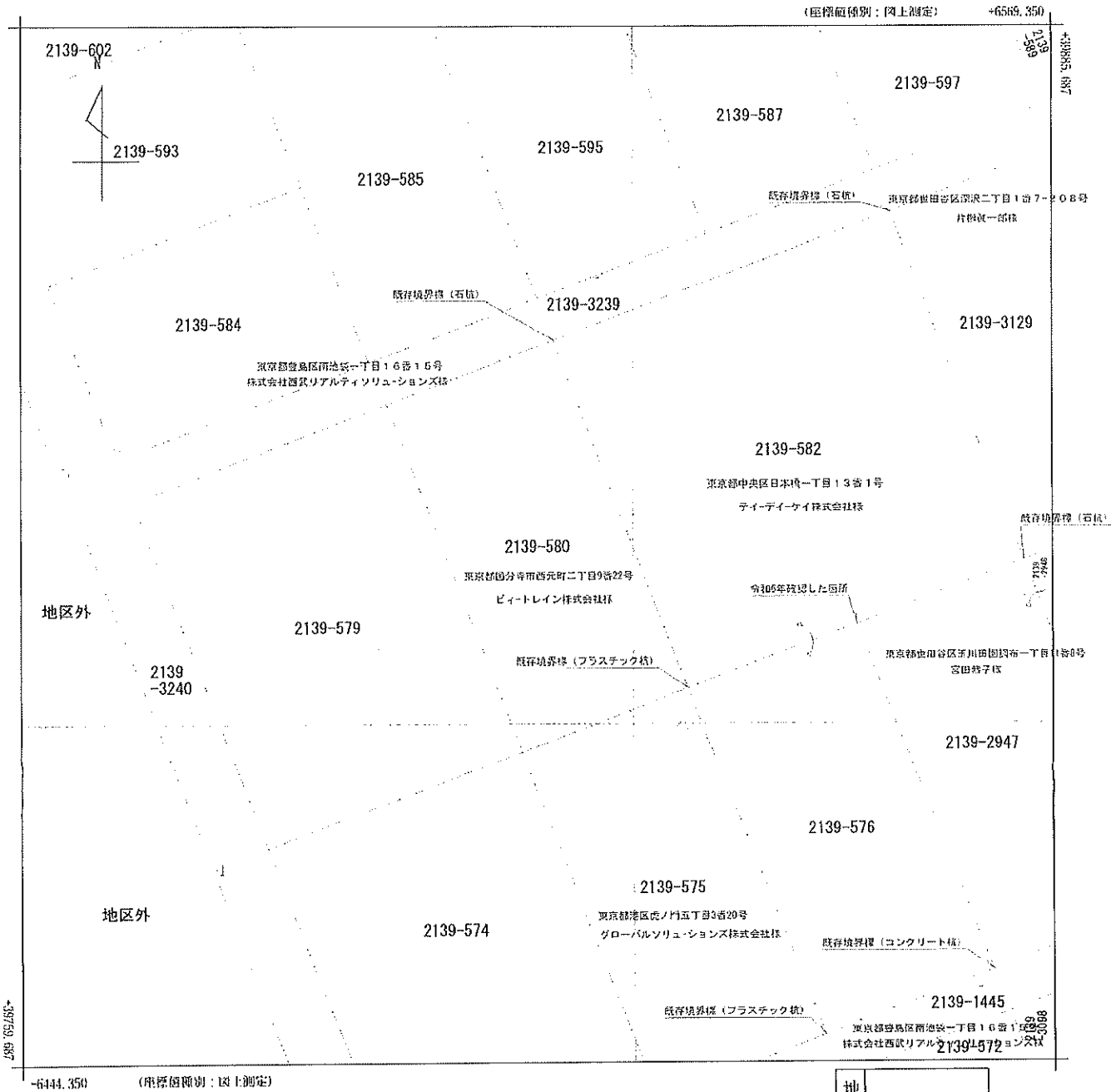
【写真②】

壳保養所

工事完了済

N2372

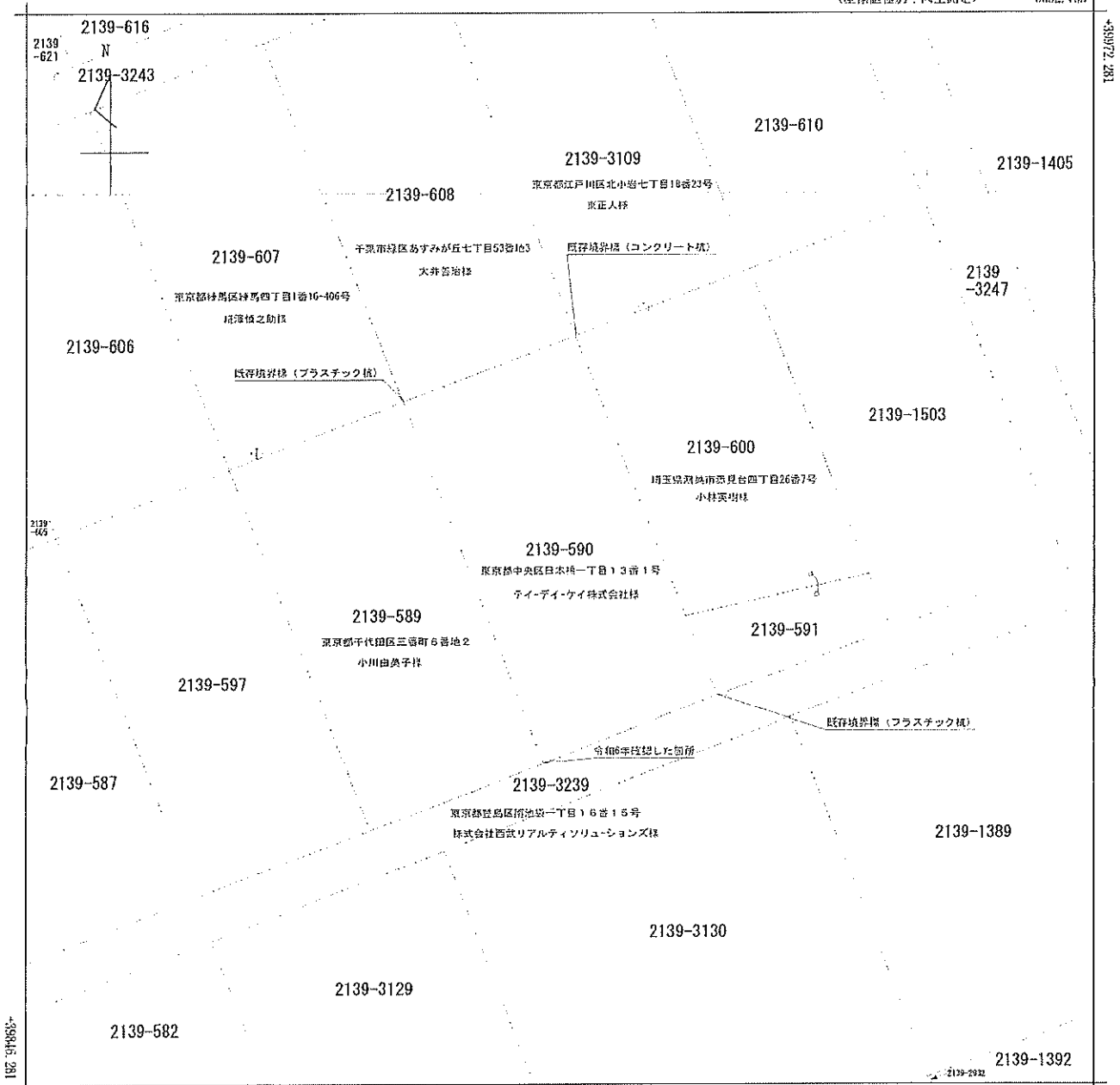




地番区域見出
大字長倉

(注) 国土交通省国土地理院が公表した座標補正パラメータ(touhokuta1heiyouki2011.par)による修正がされています。

| | | | | | | | | | | |
|-------|--------|-------------------|----|-----------|-----------|----|--------------|------|----|-----|
| 請求部 | 所在 | 北佐久郡軽井沢町大字長倉字小谷ヶ沢 | | | | 地番 | 2139番580 | | | |
| 出力縮尺 | 1/500 | 精度区分 | 甲三 | 座標系番号又は記号 | Ⅵ | 分類 | 地図(法第14条第1項) | | 種類 | 地籍図 |
| 作成年月日 | 平成3年2月 | | | 備付年月日(原図) | 平成4年9月18日 | | | 補記事項 | | |



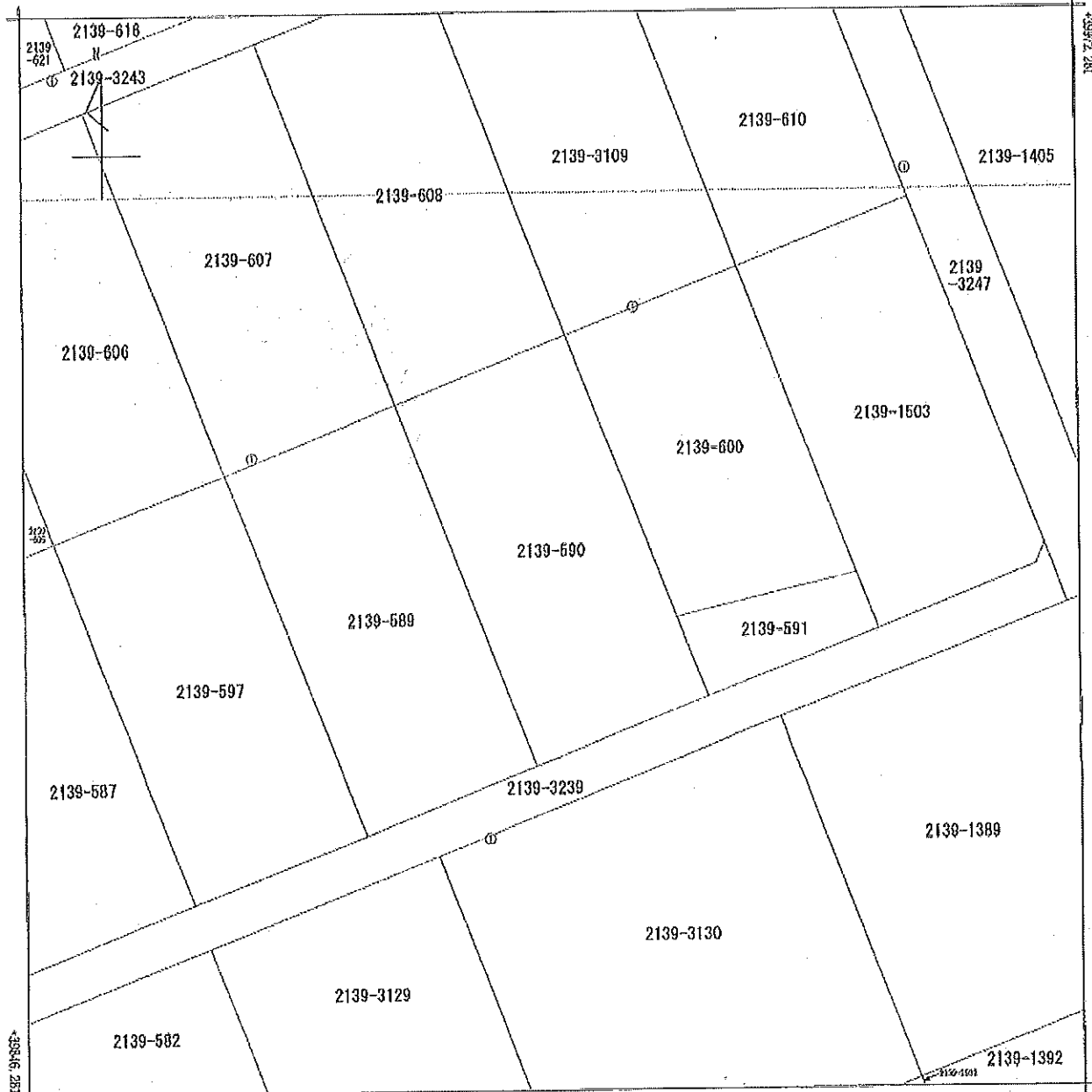
+652.785 (座標値種別：図上測定)

(注) 国土交通省国土地理院が公表した座標補正パラメータ(touhokutaiheiyouki2011.par)による修正がされています。

地番区域見出
大字長倉

| | | | | | | | | | | |
|-------|--------|-------------------|----|-----------|-----------|----|--------------|--|----|-----|
| 請求部 | 所在 | 北佐久郡軽井沢町大字長倉字小谷ヶ沢 | | | | 地番 | 2139番590 | | | |
| 出力縮尺 | 1/500 | 積度区分 | 甲三 | 座標系番号又は記号 | Ⅶ | 分類 | 地図(法第14条第1項) | | 種類 | 地籍図 |
| 作成年月日 | 平成3年2月 | | | 備付年月日(原図) | 平成4年9月18日 | | 補記事項 | | | |

(座標値単位：地上測距) +6552.785



+6527.785 (座標値単位：地上測距)

(注) 国土交通省国土院が公表した座標補正パラメータ(touhoku4aibaiyouuki2011.par)による修正がされています。

地番区域見出
大字長倉

| | | | | | | | | | | |
|-----------------------|--------|-------------------|----|-------------------------------|-----------|----|--------------|-------------|----|-----|
| 諸部 求分 | 所在 | 北佐久郡軽井沢町大字長倉字小谷ヶ沢 | | | | 地番 | 2139番590 | | | |
| 出 力 尺 | 1/500 | 精度 区分 | 甲三 | 座標系 番号又 は記号 | 種 | 分類 | 地図(法第14条第1項) | | 種類 | 地籍図 |
| 作 成 年 月 日 | 平成3年2月 | | | 備 付 年 月 日 (原図) | 平成4年9月18日 | | | 補 記 項 | | |

これは地図に記載されている内容を証明した書面である。
(長野地方法務局佐久支局管轄)

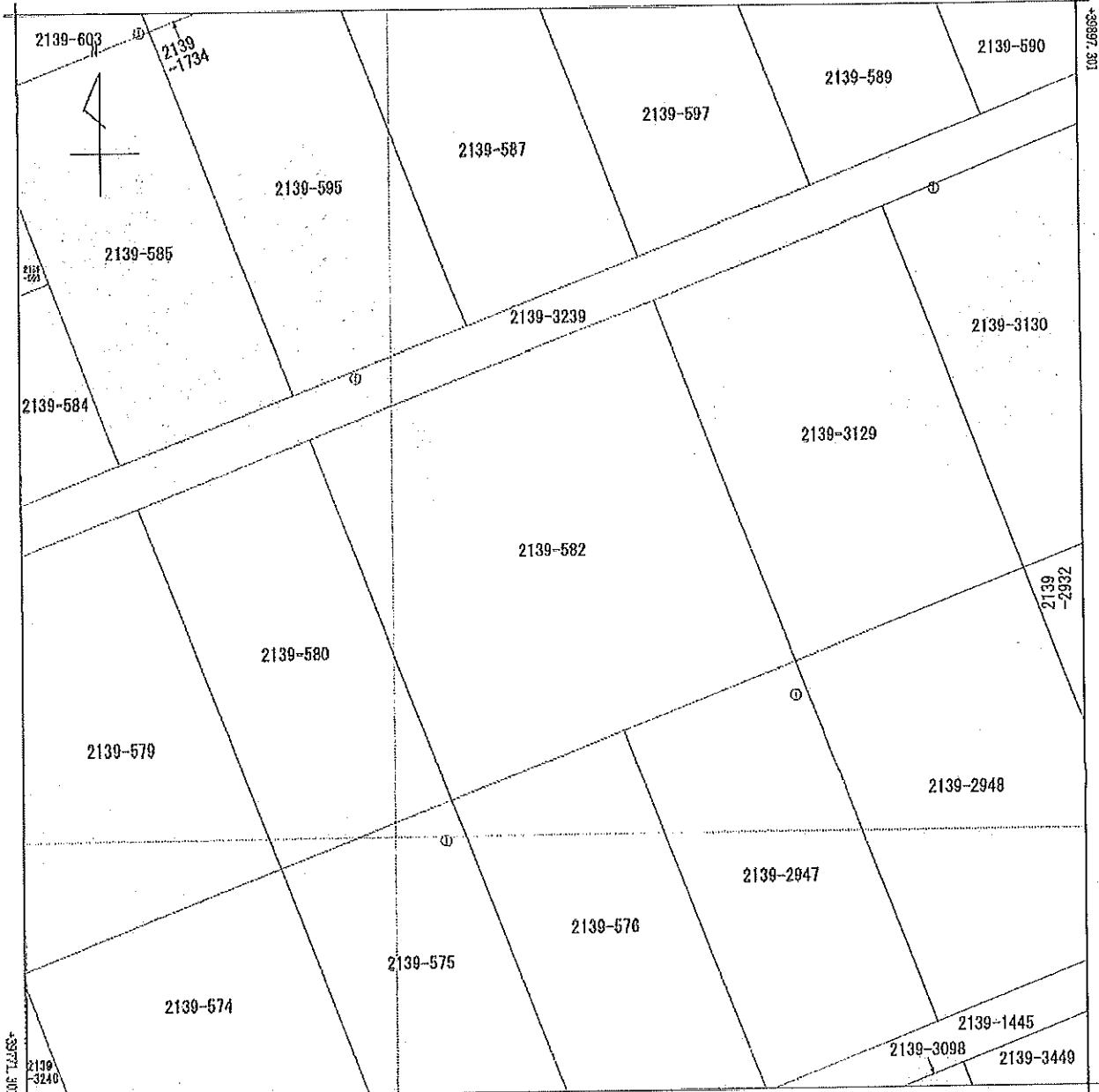
令和6年9月3日
東京法務局港出張所

整理番号：H28275-2
(1/1)

登記官

田家重信





+6474.793 (座標値補正：図上測定)

(注) 国土交通省国土地理院が公表した座標補正パラメータ (tochokotaiheiyouki2011.par) による修正がされています。

地番区域見出
大字長倉

| | | | | | | | | | | |
|-------|--------|------|-------------------|-----------|-----------|----|--------------|----------|----|-----|
| 請求部分 | 所在 | | 北佐久郡軽井沢町大字長倉字小谷ヶ沢 | | | | 地番 | 2139番582 | | |
| 出力尺 | 1/500 | 精度区分 | 甲三 | 照準系番号又は記号 | Ⅷ | 分類 | 地籍(法第14条第1項) | | 種類 | 地籍図 |
| 作成年月日 | 平成3年2月 | | | 備付年月日(原図) | 平成4年9月18日 | | 補記事項 | | | |

これは地籍図に記録されている内容を証明した書面である。

(長野地方税務局佐久支局管轄)

令和6年9月3日

東京法務局港出張所

登記官

整理番号：H28275-1

田家重信

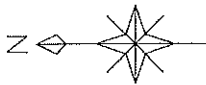


地積測量図

北佐久郡軽井沢町大字長倉字小谷ヶ沢2139番576.2139番582の土地

本図面は現地境界線標や町役場が管理している座標値で作図した物ですので確定図ではありません

令和6年7月8日作成



2139-3239

縮尺 1/500

2139-3129

※補註

| 地番 | 2139-582 | | 2139-576 | | 2139-582 | | 2139-576 | |
|-----|-----------|----------|-----------|----------|--------------------|--------------------|--------------------|--------------------|
| NO | Xn | Yn | Xn | Yn | Xn - (Yn-1 - Yn-1) | Xn - (Yn-1 - Yn-1) | Xn - (Yn-1 - Yn-1) | Xn - (Yn-1 - Yn-1) |
| c3 | 39947.959 | 6508.928 | 39905.246 | 6525.162 | -24.451 | -24.451 | -24.451 | -24.451 |
| p4 | 39905.246 | 6525.162 | 39905.246 | 6525.162 | 36.589 | 36.589 | 36.589 | 36.589 |
| 042 | 39813.173 | 6545.517 | 39770.772 | 6561.955 | 40.758 | 40.758 | 1827.655 | 305.134 |
| c1 | 39820.805 | 6565.920 | 39813.173 | 6545.517 | 4.055 | 4.055 | 1631.056 | 386.920 |
| c4 | 39853.131 | 6549.513 | 39853.131 | 6549.513 | -56.992 | -56.992 | -2218.789 | 561.952 |
| | | | | | 合 計 | 合 計 | 合 計 | 合 計 |
| | | | | | 1973.154 | 1973.154 | 1973.154 | 1973.154 |

2139-580

2139-2948

| 地番 | 2139-576 | | 2139-576 | | 2139-576 | | 2139-576 | |
|-----|-----------|----------|-----------|----------|--------------------|--------------------|--------------------|--------------------|
| NO | Xn | Yn | Xn | Yn | Xn - (Yn-1 - Yn-1) | Xn - (Yn-1 - Yn-1) | Xn - (Yn-1 - Yn-1) | Xn - (Yn-1 - Yn-1) |
| p4 | 39905.246 | 6525.162 | 39905.246 | 6525.162 | -3.882 | -3.882 | -154523.672 | 726 |
| p3 | 39792.839 | 6541.635 | 39792.839 | 6541.635 | 36.854 | 36.854 | 1464624.411 | 726 |
| c7 | 39770.772 | 6561.955 | 39770.772 | 6561.955 | 3.832 | 3.832 | 154350.138 | 904 |
| 042 | 39813.173 | 6545.517 | 39813.173 | 6545.517 | -38.834 | -38.834 | -1468478.414 | 232 |
| | | | | | 合 計 | 合 計 | 合 計 | 合 計 |
| | | | | | 953.819 | 953.819 | 953.819 | 953.819 |

2139-2947

| | |
|-------|-----------------------------|
| 地積計面積 | 2987.0776615 m ² |
|-------|-----------------------------|

| | |
|-----|---------|
| 境界点 | 境界線の種類 |
| 田 | コンクリート杭 |
| 図 | プラスチック杭 |
| ○ | 針探点 |

2139-575

2139-576

図面作成者
佐久市瀬戸1593番地1
土地家屋調査士 荻原 言次

地積測量図

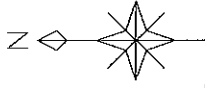
北佐久郡軽井沢町大字長倉字小谷ヶ沢2139番590の土地

本図面は現地境界線や町役場が管理している座標値で作図した物ですので確定図ではありません

2139-3109

2139-608

令和6年7月8日作成



2139-607

21.103

縮尺1/500

2139-600

求積表

| 地番 | 2139-590 | Xn | Yn | Xn+1-Yn-1 | Yn+1-Xn-1 | Xn · (Yn+1-Yn-1) |
|-----|----------|-----------|----------|-----------|-----------|------------------|
| 90 | | 3926.525 | 6571.951 | -2.902 | | -155793.305590 |
| P2 | | 3984.133 | 6688.366 | 56.606 | 36.895 | 1489132.039055 |
| 060 | | 3989.091 | 6603.786 | 3.902 | 3.902 | 156658.698862 |
| P1 | | 39534.229 | 6692.288 | -68.895 | | -1470977.325215 |
| c6 | | | | | 合計 | -1960.078418 |
| | | | | | 合計面積 | 990.0384240 |
| | | | | | 地積 | 980.03 |

| 界点 | 境界線の種類 |
|----|---------|
| 田 | コンクリート杭 |
| 区 | ブラスチング杭 |
| ○ | 計測点 |

2139-590

45.362

2139-589

45.459

2139-591

2139-3239

図面作成者
佐久市瀬戸1593番地1
土地家屋調査士 萩原 吉次

登記年月日：平成8年9月6日

8.9.6

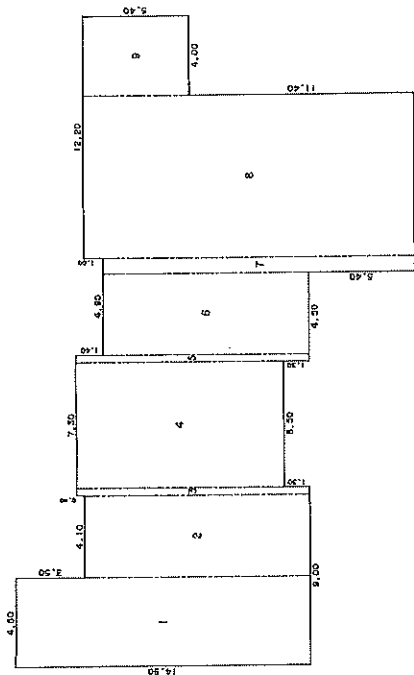
建物平面図

家屋番号 2139-582
 建物の所在 北佐久郡軽井沢町大字長倉字小谷ケ沢2139-582

各階平面図

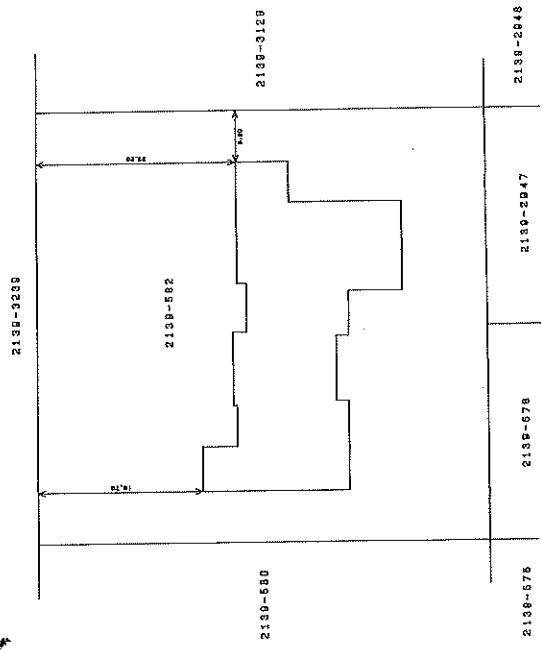
331392

1 階



求積表

| | | | | | |
|-----|-------|---|------|---|----------|
| 1 | 14.90 | X | 4.50 | = | 67.0500 |
| 2 | 11.40 | X | 4.10 | = | 45.7400 |
| 3 | 11.80 | X | 0.40 | = | 4.7200 |
| 4 | 10.50 | X | 6.50 | = | 68.2500 |
| 5 | 11.80 | X | 0.40 | = | 4.7200 |
| 6 | 10.40 | X | 4.10 | = | 42.6400 |
| 7 | 15.80 | X | 0.80 | = | 12.6400 |
| 8 | 16.80 | X | 8.20 | = | 137.7600 |
| 9 | 5.40 | X | 4.00 | = | 21.6000 |
| 合計 | | | | | 406.1200 |
| 床面積 | | | | | 406.12㎡ |



(長縮約)

| | | | |
|---|-------------|-------------------------------------|-------|
| 作製者 北佐久郡軽井沢町町長 長谷川 進 士 増田 本 士 家 蔵 | 縮尺 1/250 | 申請人 アール・アール・ケイ株式会社 代表取締役 佐藤 博 | 1/500 |
|---|-------------|-------------------------------------|-------|

(日縮建1)

登記年月日：平成3年9月6日

各階平面図

8.9.6

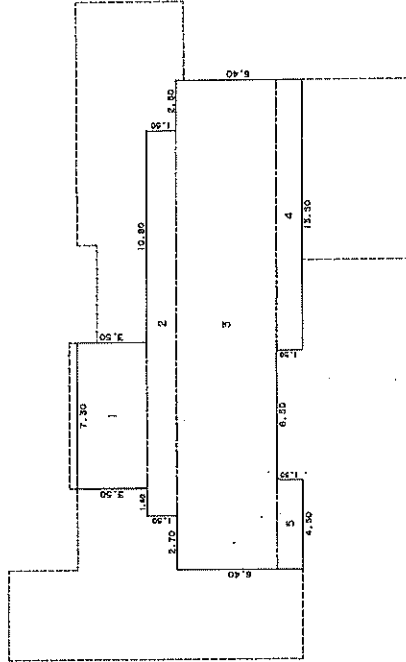
建物各階平面図

家屋番号 2139-582

建物の所在 北佐久郡軽井沢町大字長倉寺小谷ケ沢2139-582

331393

2 階



求積表

| | | | |
|-------|--------------|---|----------|
| 1 | 3.50 X 7.30 | = | 25.5500 |
| 2 | 1.50 X 19.30 | = | 28.9500 |
| 3 | 5.10 X 24.50 | = | 124.9500 |
| 4 | 1.30 X 13.50 | = | 17.5500 |
| 5 | 1.30 X 4.50 | = | 5.8500 |
| 合 計 | | | 202.8500 |
| 床 面 積 | | | 202.85 ㎡ |

(平面縮)

縮尺 1/250



アークケイ株式会社
代表取締役 佐藤 博

申請人

縮尺 1/

北佐久郡軽井沢町中軽井沢24番地
土地所有権者 (平成3年9月3日作製)
長谷川 進

作製者

(目録連12)

建築基準法第7条第3項の規定による

検査済証

第 9-70 号
平成 年 月 日

建築主、設置者又は築造主 TDK株式会社
代表取締役 佐藤 博 殿

08.24

建築主事 湯本秀夫



下記に係る工事は、検査の結果、建築基準法第6条第1項（建築基準法第6条の2第1項の規定により読み替えて適用される同法第6条第1項）の建築物の敷地、構造及び建築設備に関する法律並びにこれに基づく命令及び条例又は同法第88条に掲げる条項並びにこれに基づく命令及び条例の規定に適合していることを証明する。

記

1. 建築確認番号 第 73-300 号

2. 建築確認年月日 平成 7 年 9 月 8 日

3. 建築場所、設置場所又は築造場所

比佐久郡 軽井沢町大字長倉字小谷町 2139-582.576
4. 検査を受けた建築物、建築設備若しくは工作物又はその部分の概要

| | | | |
|-------|------------------------|------|------------------------|
| 主要用途 | 保養所 | 工事種別 | 新築 |
| 構造・階数 | 鉄筋コンクリート造 2 階建 | | |
| 建築面積 | 504.775 m ² | 延べ面積 | 592.695 m ² |

5. 工事完了検査年月日 平成 8 年 6 月 19 日

6. 検査員職氏名印 技師 白鳥正司 (印)

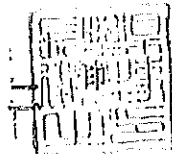
(注 意) この証は、確認通知書とともに大切に保存しておいてください。

確認通知書

確認番号 第 73-300 号
確認年月日 平成 年 月 日
7.9.-8

建築主、設置者又は築造主 TDK株式会社 殿
代表取締役 佐藤 博

建築主事 坂田 健



下記による確認申請書に記載の計画は、建築基準法第6条第1項（建築基準法第6条の2第1項の規定により読み替えて適用される同法第6条第1項）の建築物の敷地、構造及び建築設備に関する法律並びにこれに基づく命令及び条例又は同法第88条に掲げる条項並びにこれに基づく命令及び条例の規定に適合することを確認しましたので、通知します。

記

1. 申請年月日 平成 年 月 日
2. 建築場所、設置場所又は築造場所

北佐久郡軽井沢町大字長倉字小谷1121 2139-582, 576

3. 建築物、建築設備若しくは工作物又はその部分の概要

| | | | |
|------|-----------------------|---------|-----------------------|
| 主要用途 | 保養所 | | |
| 工事種別 | 新築・増築・改築 | | |
| 延べ面積 | 申請部分 | 申請以外の部分 | 合計 |
| | 592.37 m ² | — | 592.37 m ² |
| 備考 | | | |

(注意) この通知書は、大切に保存しておいてください。

100-0004
東京都千代田区
大手町1丁目9番7号

令和 7年度
固定資産税・都市計画税
納税通知書



あなたの固定資産税額・都市計画税額を下記のとおり決定しましたので通知します。
令和 7年 4月10日



長野県北佐久郡軽井沢町長
土屋 三千夫

#08-000478 0000087 01/01



以下に記載のある方は口座振替です。口座振替日は各納期限と同日です。

納税義務者 []
通知番号 08232485

金融機関 []
口座種別 [] 口座番号 [] 納付区分 []
口座名義人 []

下記の税額を各納期限までに納付してください。

全期前納の納期限は第1期の納期限と同日です。

| | 第1期 | 第2期 | 第3期 | 第4期 |
|------|-------------|-------------|-------------|-------------|
| 納期限 | 令和 7年 4月30日 | 令和 7年 7月31日 | 令和 7年 9月30日 | 令和 8年 2月 2日 |
| 納付税額 | 416,800 | 413,000 | 413,000 | 413,000 |

| 年 税 額 (円) | 前納報奨金 (円) |
|-----------|-----------|
| 1,655,800 | 7,020 |

課税根拠 (税額内訳) ※課税についての説明は裏面をごらんください。

| | 土地課税標準額 (円) | 家屋課税標準額 (円) | 償却資産課税標準額 (円) | 課税標準額合計 (円) | 算出税額 (円) |
|-------|-------------|-------------|---------------|-------------|-----------|
| 固定資産税 | 27,988,032 | 75,506,306 | 0 | 103,494,000 | 1,448,916 |
| 都市計画税 | 27,988,032 | 75,506,306 | | 103,494,000 | 206,988 |
| 固定資産税 | 0 | 0 | 1,448,900 | | 0 |
| 都市計画税 | 0 | 0 | 206,900 | | |

課税明細書

| 資産区分 | 土地又は家屋の所在地 地目(住宅区分)又は家屋種類・構造 建築年次 備 考 | 家屋番号 地積又は床面積 (㎡) 評 価 額 (円) | 前年度課税標準額 (円) | 課税標準額 (円) |
|------|--|----------------------------------|---------------------|---------------------|
| | | | (上段:固定資産税 下段:都市計画税) | (上段:固定資産税 下段:都市計画税) |
| 土地 | 大字長倉字小谷ヶ沢 2 1 3 9 - 5 7 6 宅地 | 990.00 12,416,481 | 7,449,888 | 7,449,888 |
| | | | 7,449,888 | 7,449,888 |
| 土地 | 大字長倉字小谷ヶ沢 2 1 3 9 - 5 8 2 宅地 | 1,976.01 24,782,919 | 14,869,751 | 14,869,751 |
| | | | 14,869,751 | 14,869,751 |
| 土地 | 大字長倉字小谷ヶ沢 2 1 3 9 - 5 9 0 雑種地 | 990.00 9,447,322 | 5,668,393 | 5,668,393 |
| | | | 5,668,393 | 5,668,393 |
| 家屋 | 大字長倉 2 1 3 9 - 5 8 2 会社寮 鉄筋コン造亜鉛鋼板 2階建 平成 8年 | 2139-582 608.97 75,506,306 | | 75,506,306 |
| | | | | 75,506,306 |

※明細書についての説明は裏面をごらんください。
※納税通知書の再発行はできませんので、大切に保管してください。