

用途	収益物件（一棟）・ホテル ホテルふたり木もれ陽				
所在地	住居表示	静岡県伊東市宇佐美字留田3594-809			
	地番	静岡県伊東市宇佐美字留田3594-809			
交通	JR伊東線 網代駅 車で4km				
地積	4599 m <sup>2</sup> (1391.19 坪) 公簿				
価格	13億円				
地目	原野	用途地域	未指定		
容積率	200%		建蔽率	60%	
都市計画法	非線引き区域				
防火指定			高度指定		
日影規制			都市計画	無・有（ ）	
その他	法第22条区域、伊東市景観条例、宅地造成等規制法規制区域内、埋蔵文化財包蔵地				
道路	西北側約4~4.5m（私道）				
道路負担					
現況	営業中	築年		検済	
建物	構造				
	延床面積				
引渡し	即		施工会社		

備考 年額収入64,900,000円 月額収入5,408,333円 表面 利回り 4.99% 満室想定

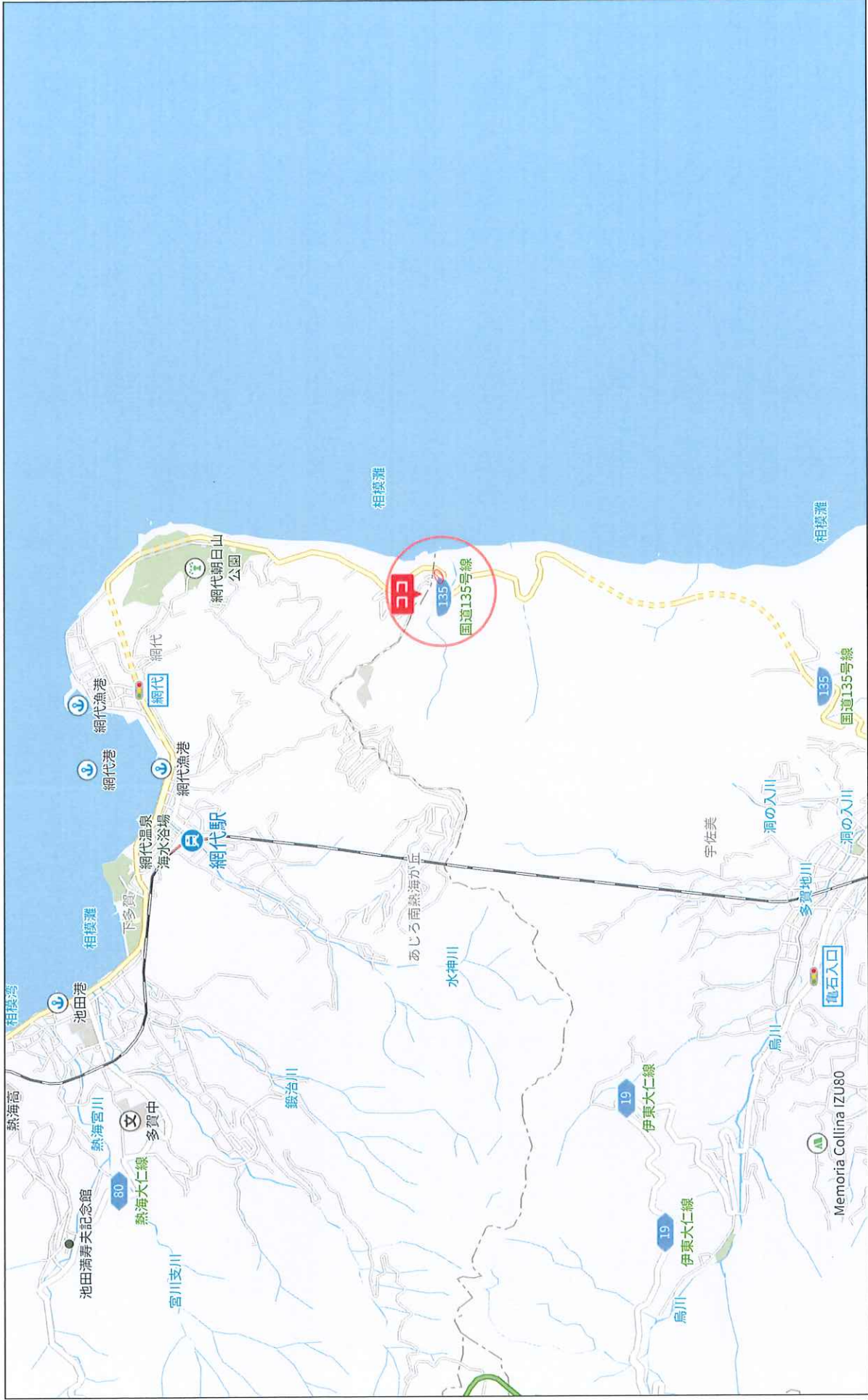
<建物>

- ①構造：鉄筋コンクリート・木造スレート葺陸屋根渡廊下付4階建  
延床面積：2652.89m<sup>2</sup> 築年：昭和60年4月
- ②構造：木造スレート葺2階建  
延床面積：135.26m<sup>2</sup> 築年：昭和63年10月

R7年度固都税額：2,063,452円

物件ルート：売主⇒当社

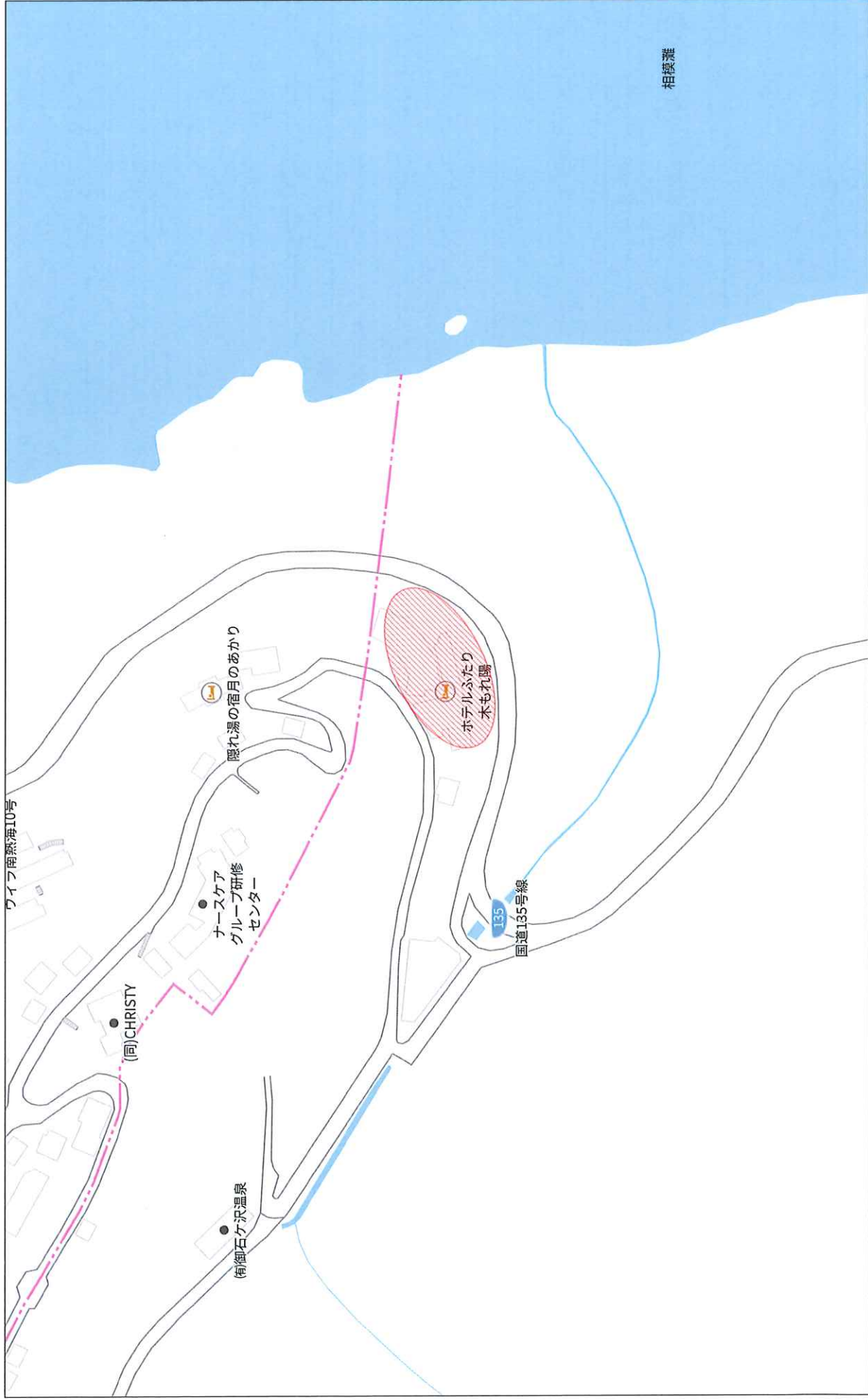
万一、売却済みの場合はご容赦ください。



1.1km

Copyright(C)2025 ZENRIN CO., LTD.

崇無断複写複製  
株式会社ミタ・コーポレーション  
P220002980-20251003125555



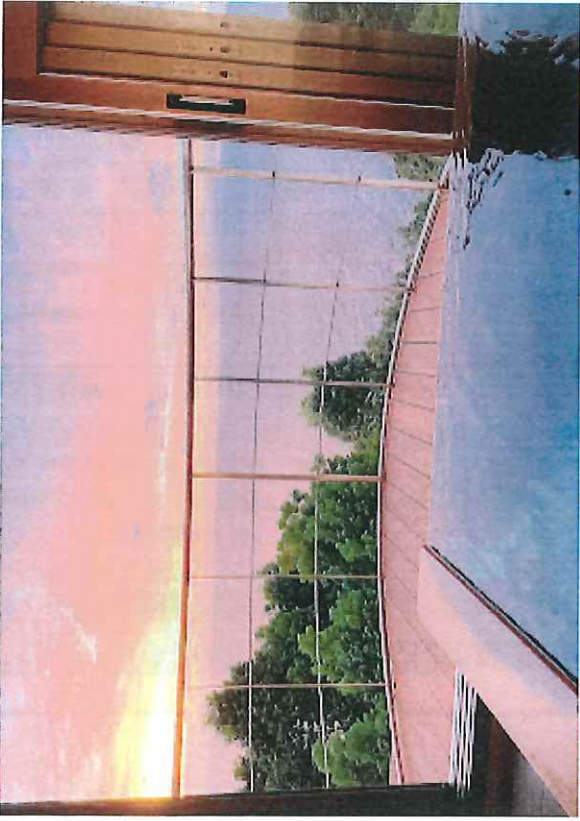
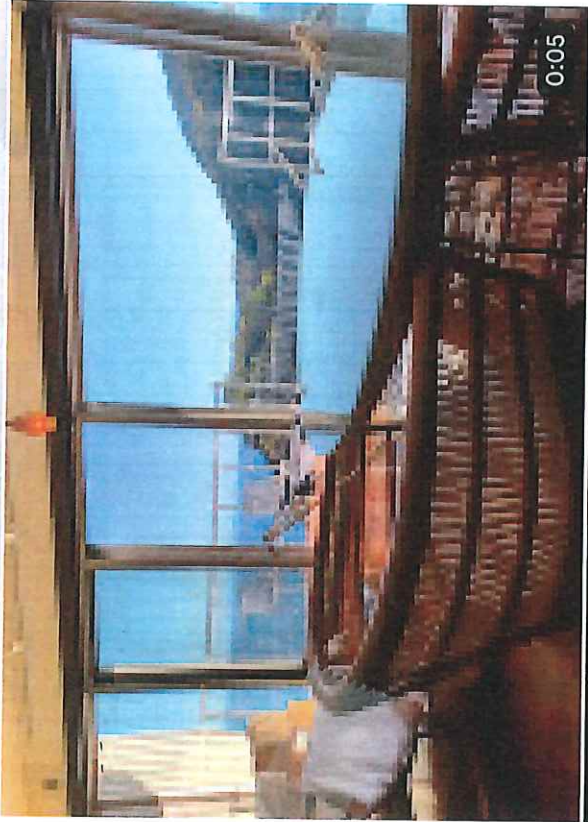
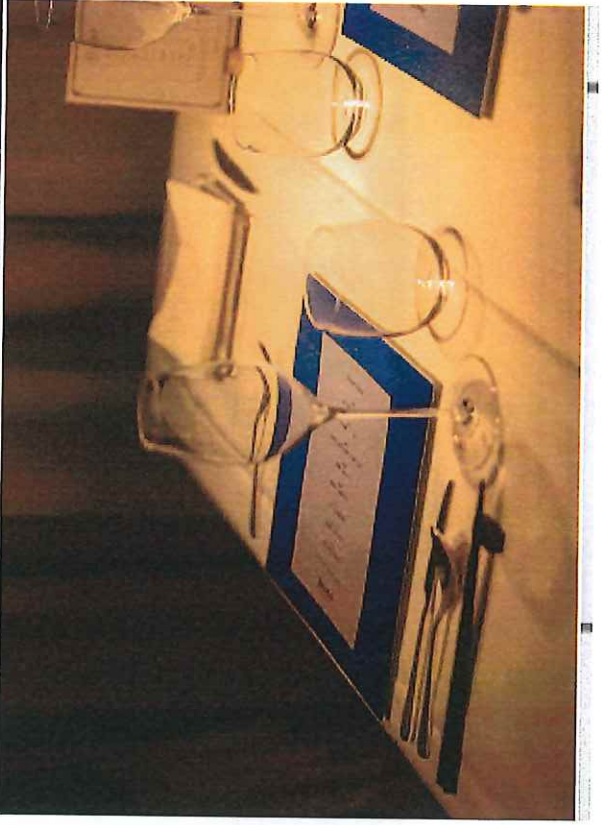
140m

1:2364

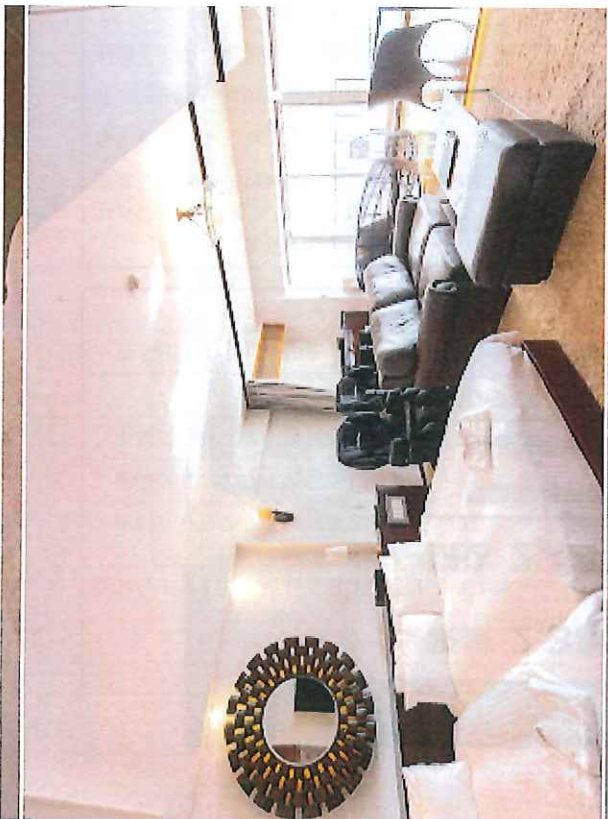
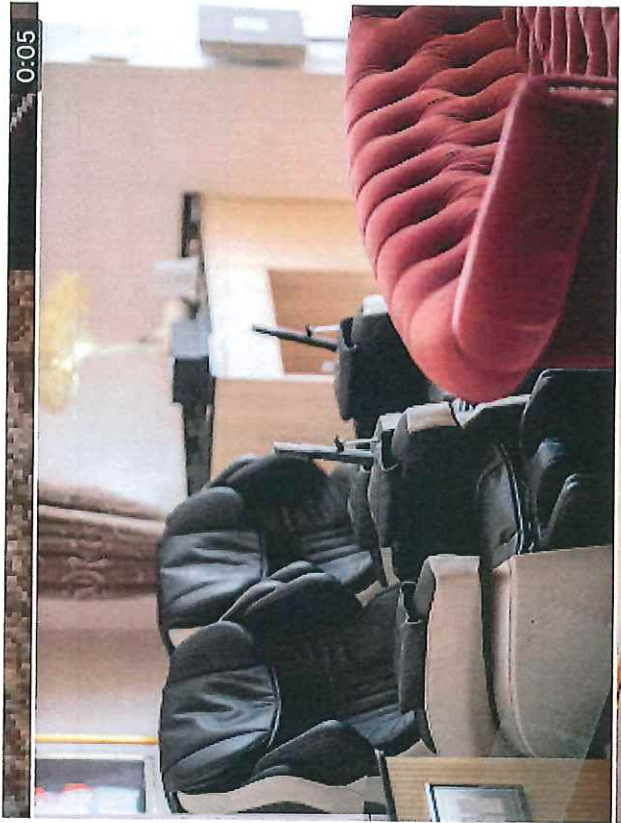
Copyright(C)2025 ZENRIN CO., LTD.

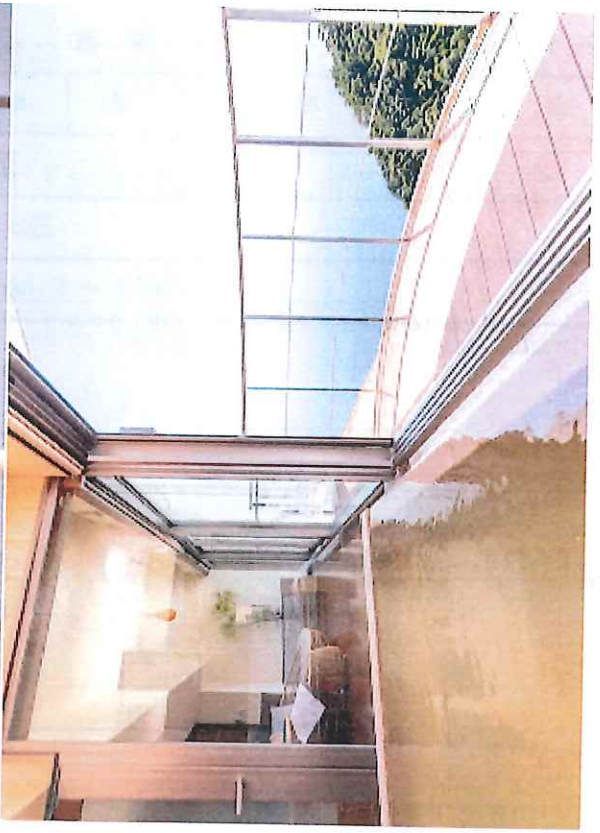
禁無断複写複製  
株式会社ミタ・コーポレーション  
P220002980-20251003125508

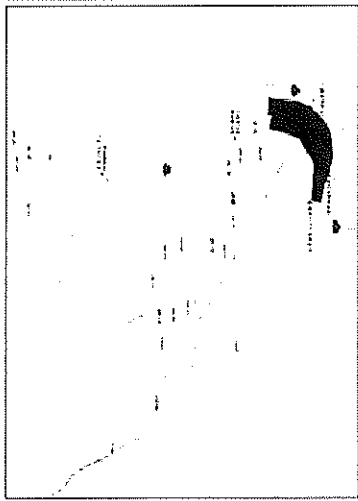












間取図

※屋上に駐車場(10台)有

①建物

1階面積	470.93 m <sup>2</sup>
2階面積	837.15 m <sup>2</sup>
3階面積	764.82 m <sup>2</sup>
4階面積	570.93 m <sup>2</sup>
合計面積	2652.89 m <sup>2</sup>

②建物

1階面積	74.52 m <sup>2</sup>
2階面積	60.74 m <sup>2</sup>
合計面積	135.26 m <sup>2</sup>

