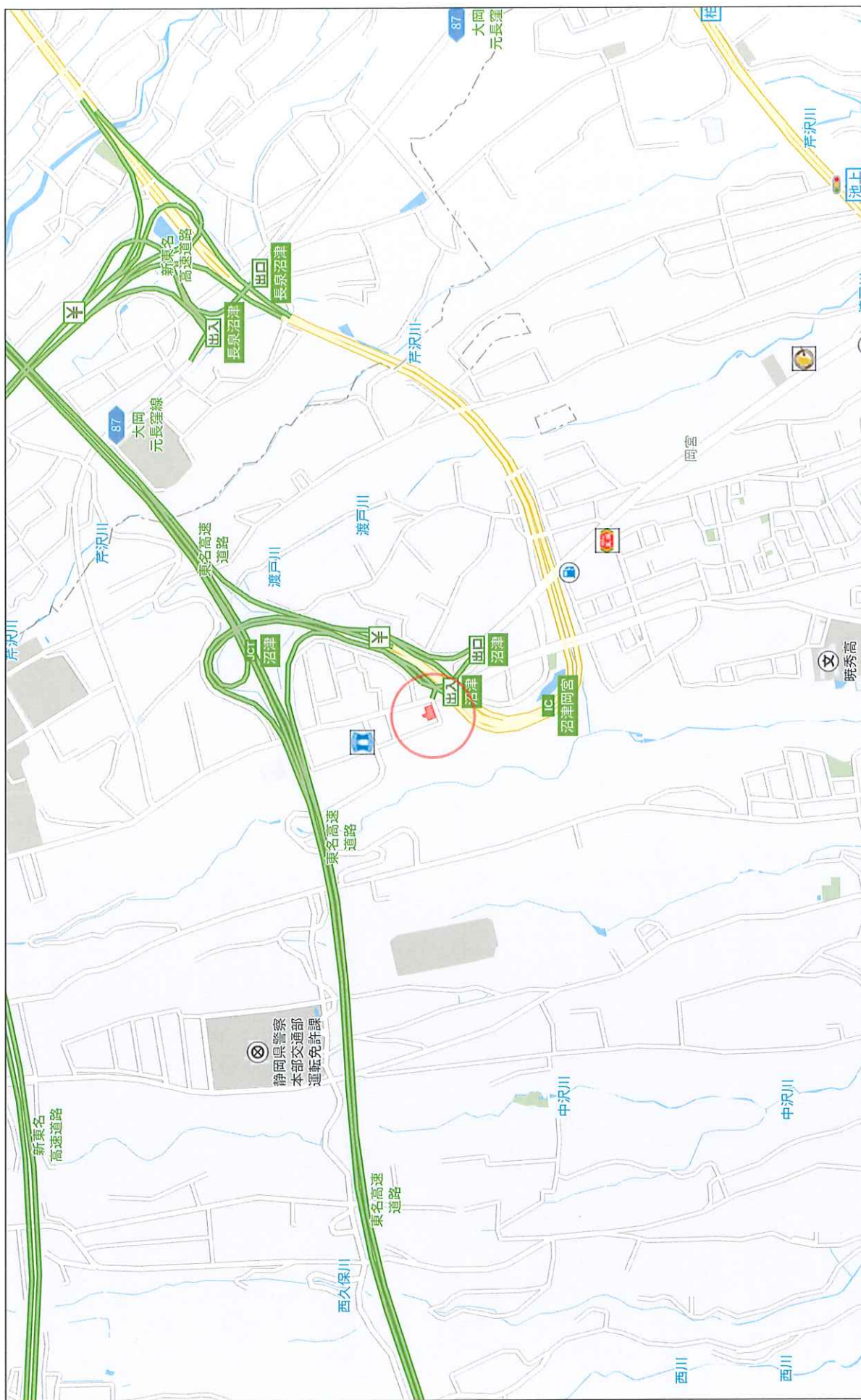
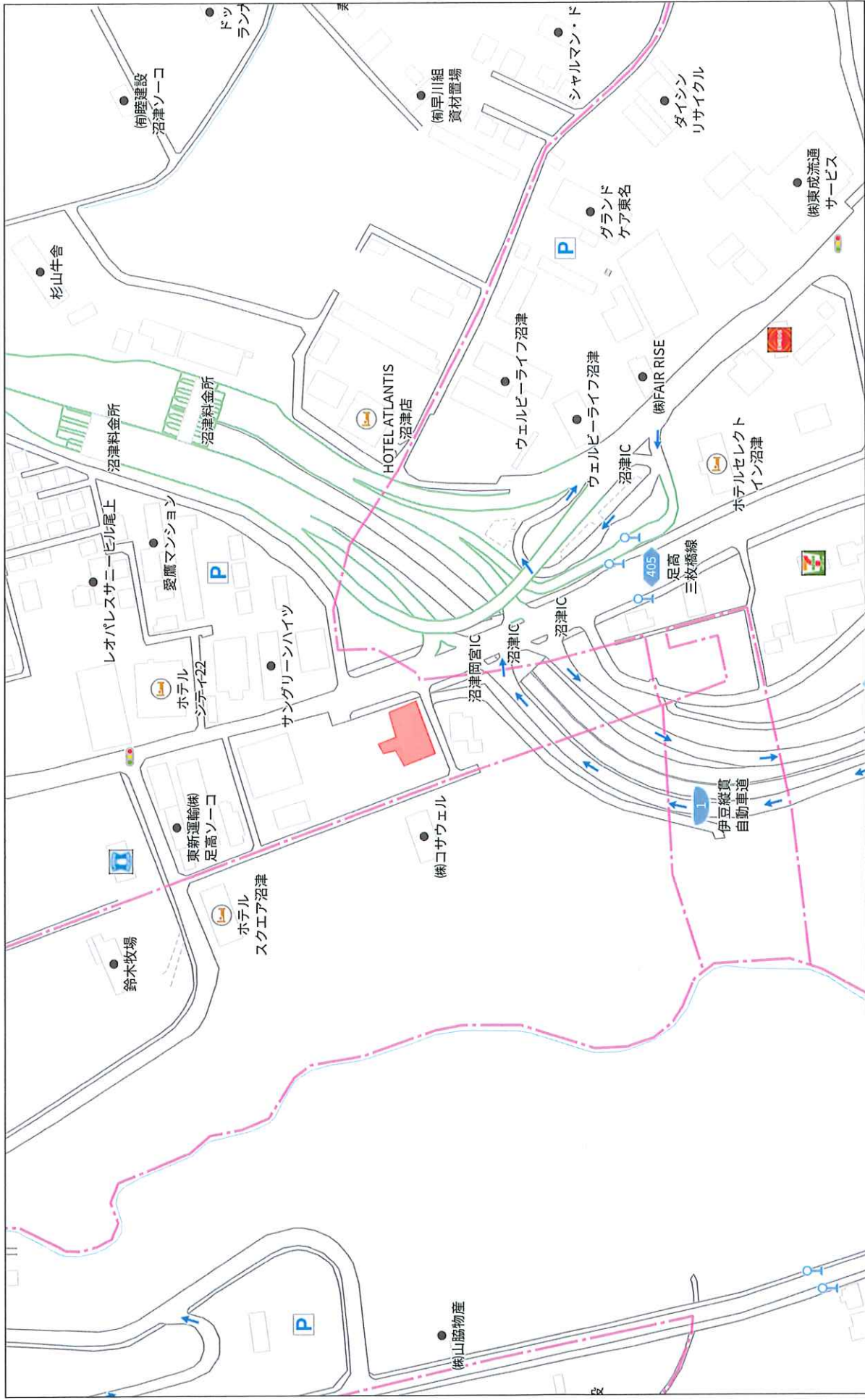
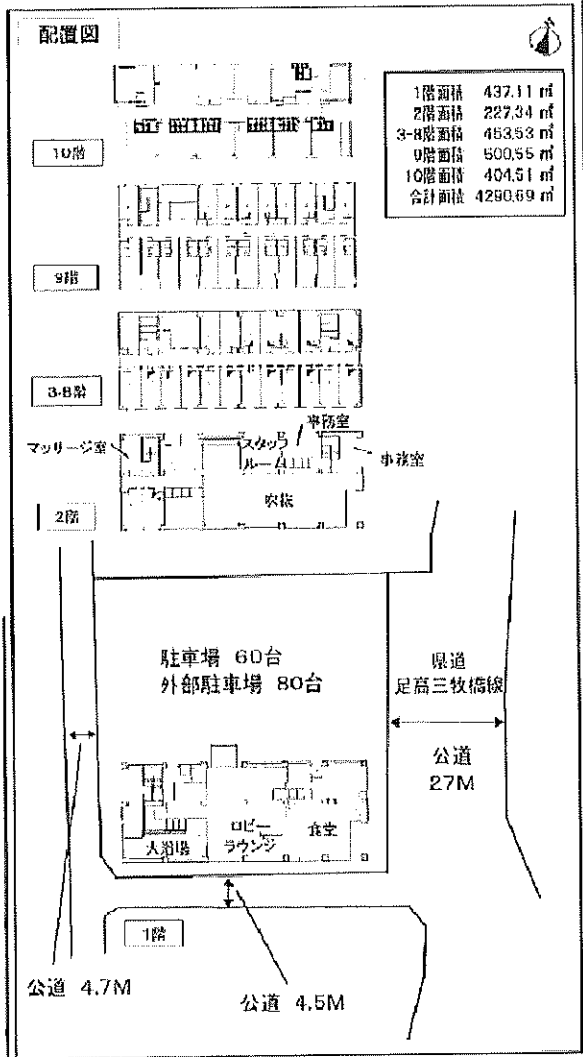


用途	収益物件（一棟）・ホテル KOKO HOTEL 沼津インター				
所在地	住居表示	静岡県沼津市足高字尾上275-1			
	地番	静岡県沼津市足高字尾上275-1 他			
交通	JR御殿場線 長泉なめり駅 車約4.7km / JKR東海道本線・御殿場線 沼津駅 車約5.5km				
地積	2551.72 m ² (771.89 坪) 公簿				
価格	21億円				
地目	宅地	用途地域	第2種住居地域		
容積率	200%		建蔽率	60%	
都市計画法	市街化区域				
防火指定			高度指定		
日影規制			都市計画	無・有（ ）	
その他	立地適正化計画				
道路	東側約25m（公道） / 西側約4.7m（公道） / 南側約4.5m（公道）				
道路負担					
現況	営業中	築年	平成21年3月築	検済	有
建物	構造	鉄骨造陸屋根 10階			
	延床面積	4290.69 m ² (1297.93 坪)			
引渡し	即		施工会社	加藤工務店、佐藤建設	
備考 年額収入125,000,000円 月額収入10,416,666円 表面 利回り 5.95% 満室想定 <ul style="list-style-type: none"> ・ 客室：151室 駐車場：140台（内、外部駐車場80台（150,000円/月） ・ 運営委託（MC）契約 ・ 大浴場1ヵ所 R6年度固都税額：8,553,506円 物件ルート：売主⇒当社					

万一、売却済みの場合はご容赦ください。



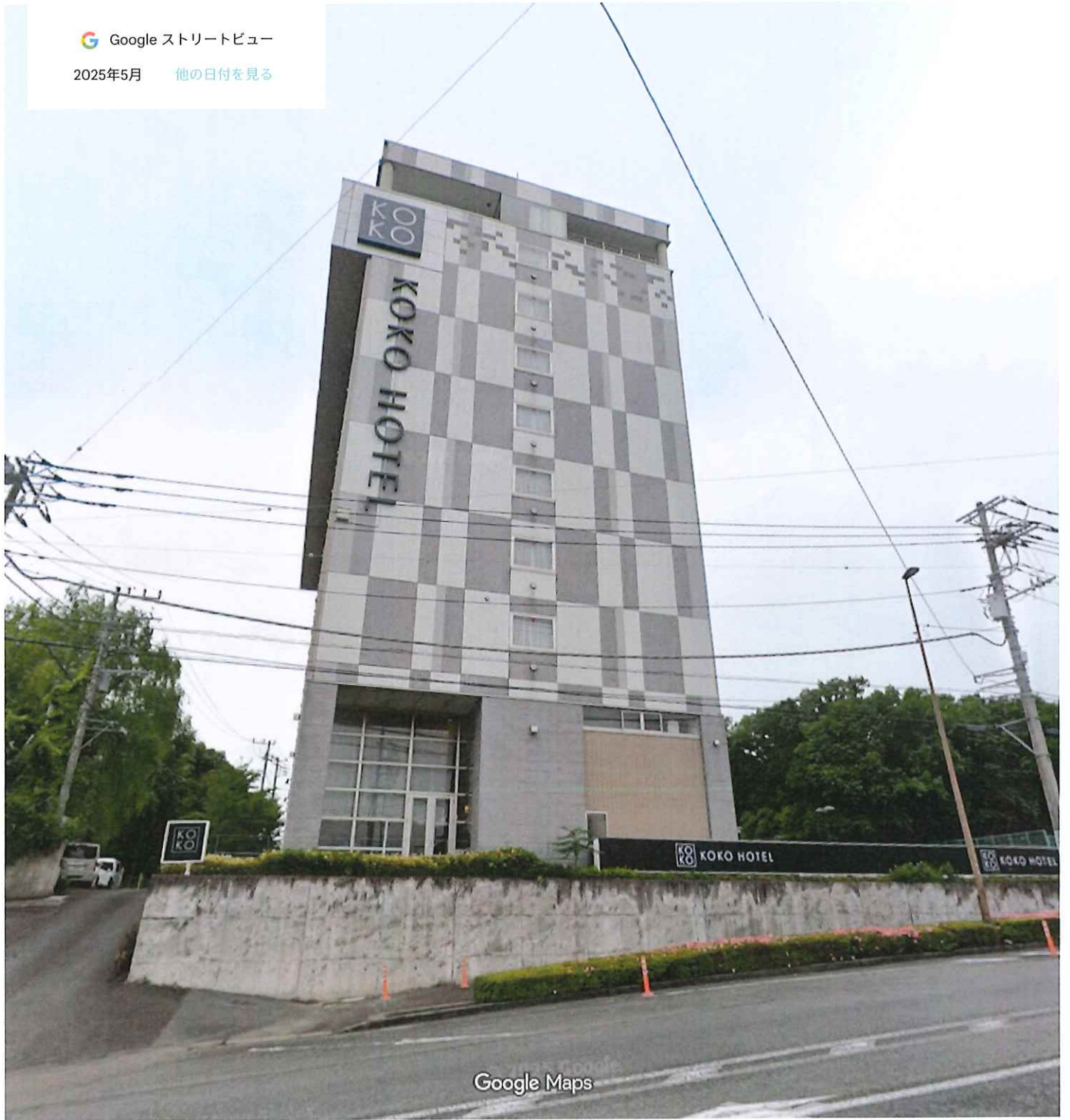




沼津市, 静岡県

Google ストリートビュー

2025年5月 [他の日付を見る](#)



Google Maps

撮影日: 2025年5月 © 2025 Google

