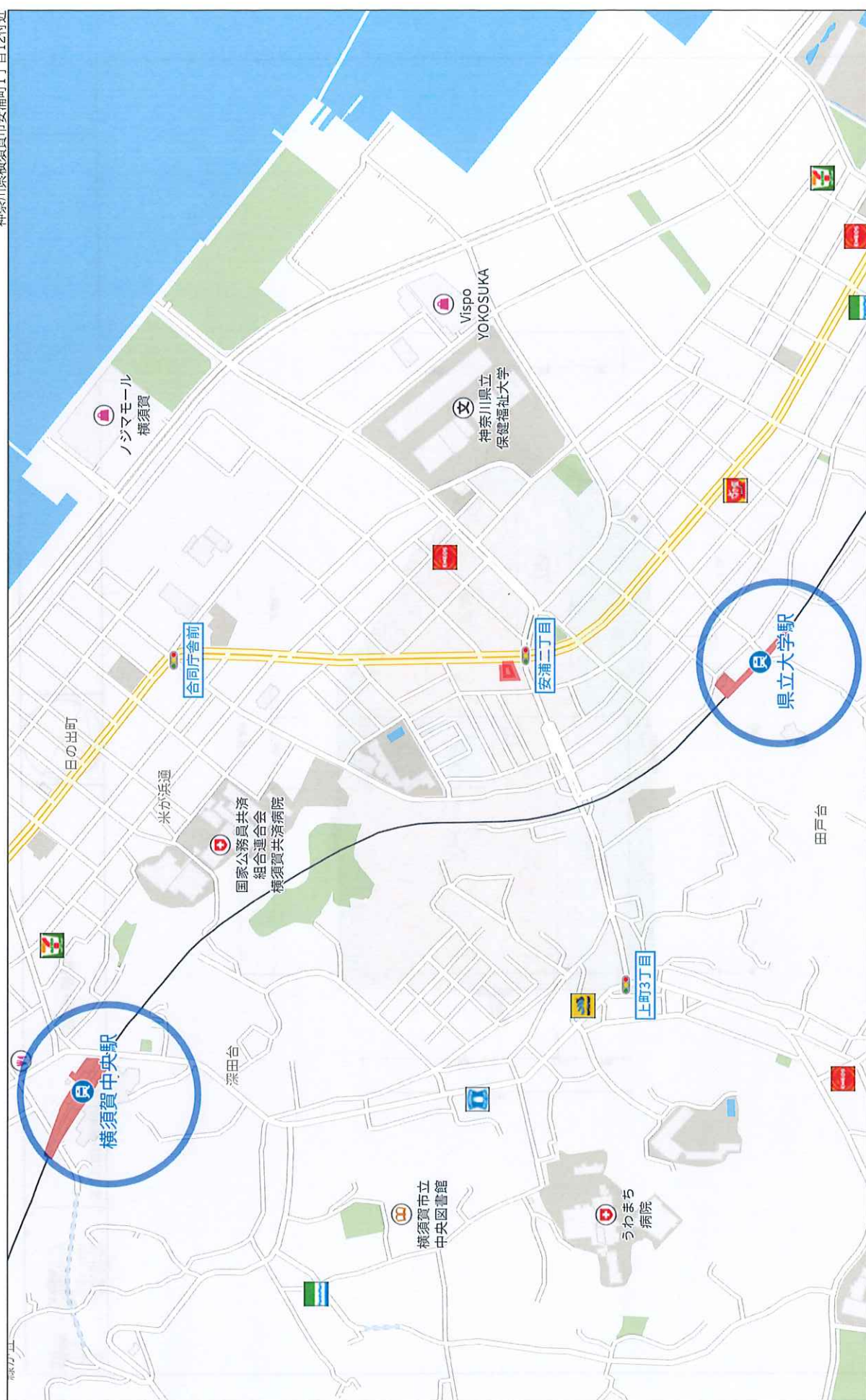
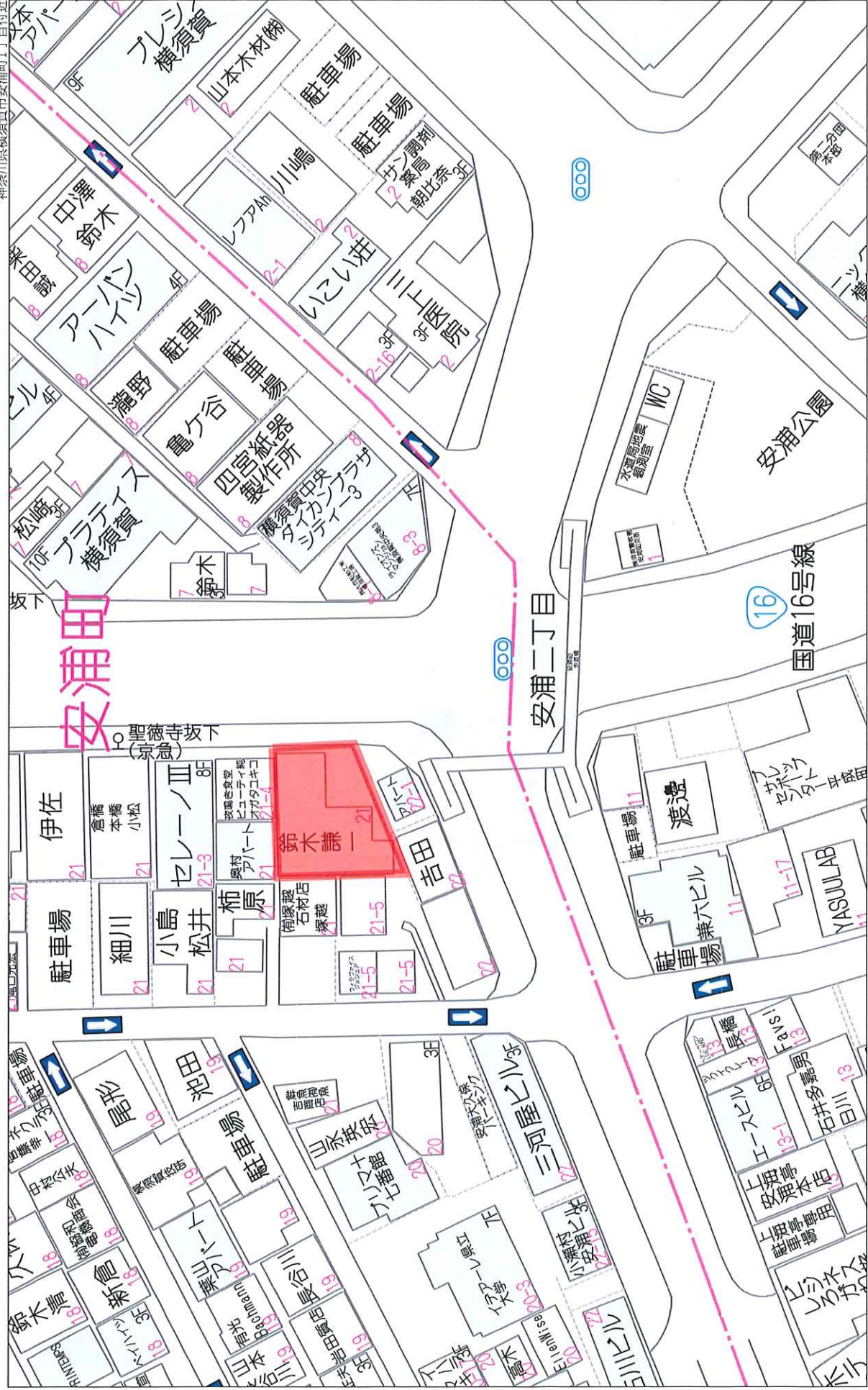


用途	土地				
所在地	住居表示	神奈川県横須賀市安浦町1-21-6			
	地番	神奈川県横須賀市安浦町1-21-6 他			
交通	京急本線 県立大学駅 徒歩5分				
地積	265 m <sup>2</sup> (80.16 坪) 公簿				
価格	1億3300万円 (坪@ 165万円)				
地目	宅地	用途地域	商業地域		
容積率	400%		建蔽率	80%	
都市計画法	市街化区域				
防火指定	準防火地域		高度指定	第3種高度地区	
日影規制			都市計画	無・有 ( )	
その他	都市機能誘導区域内、居住誘導区域内				
道路					
道路負担					
現況	上物有り	築年		検済	
建物	構造				
	延床面積				
引渡し			施工会社		
備考					
<ul style="list-style-type: none"> <li>・東京電力、都市ガス、本下水</li> </ul>					
<p>物件ルート：売主⇒元付⇒当社</p>					

万一、売却済みの場合はご容赦ください。

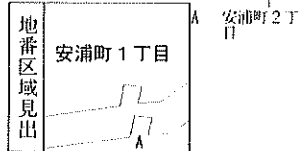
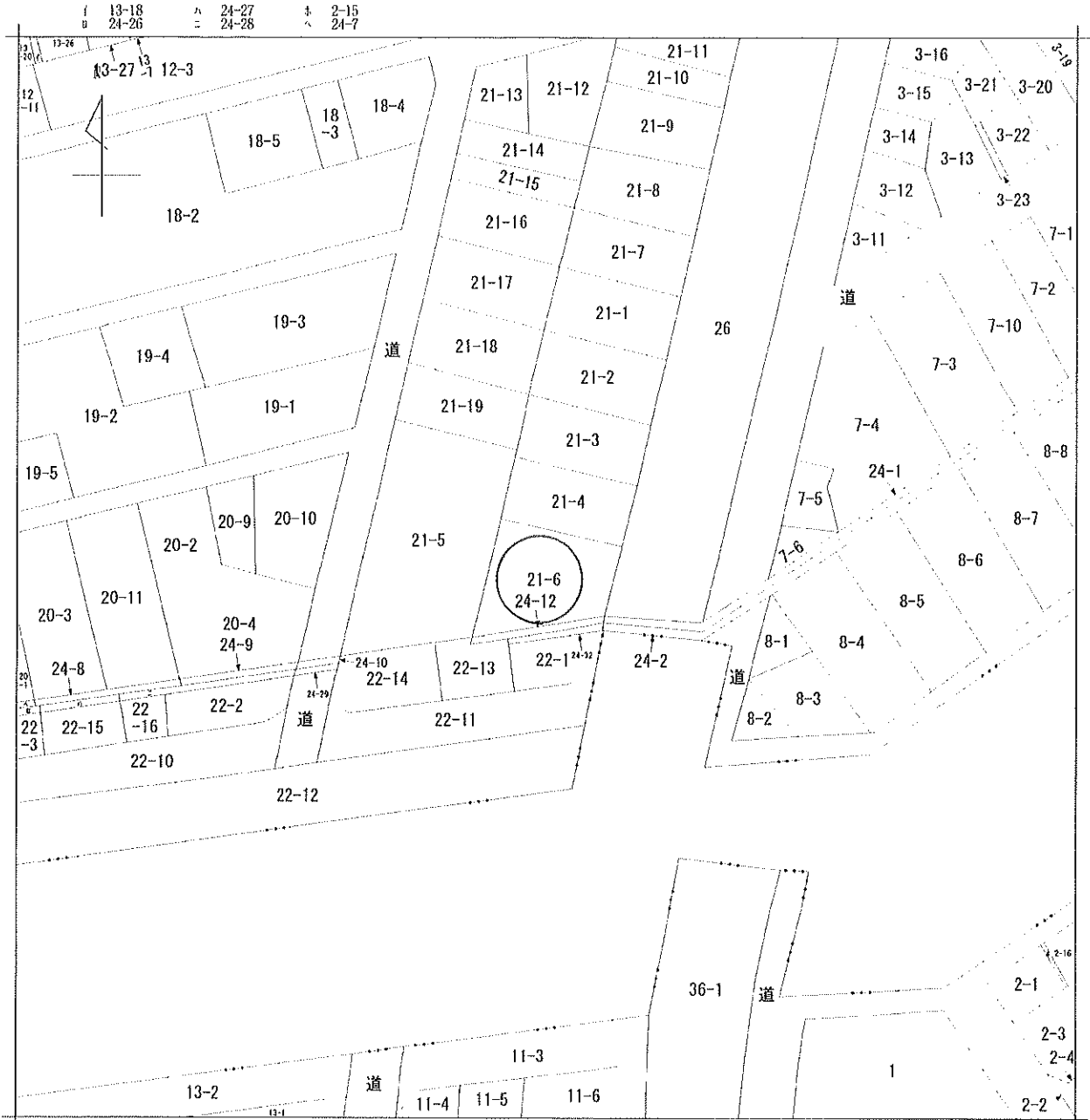


280m



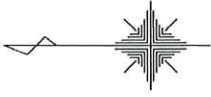
1:752

40m



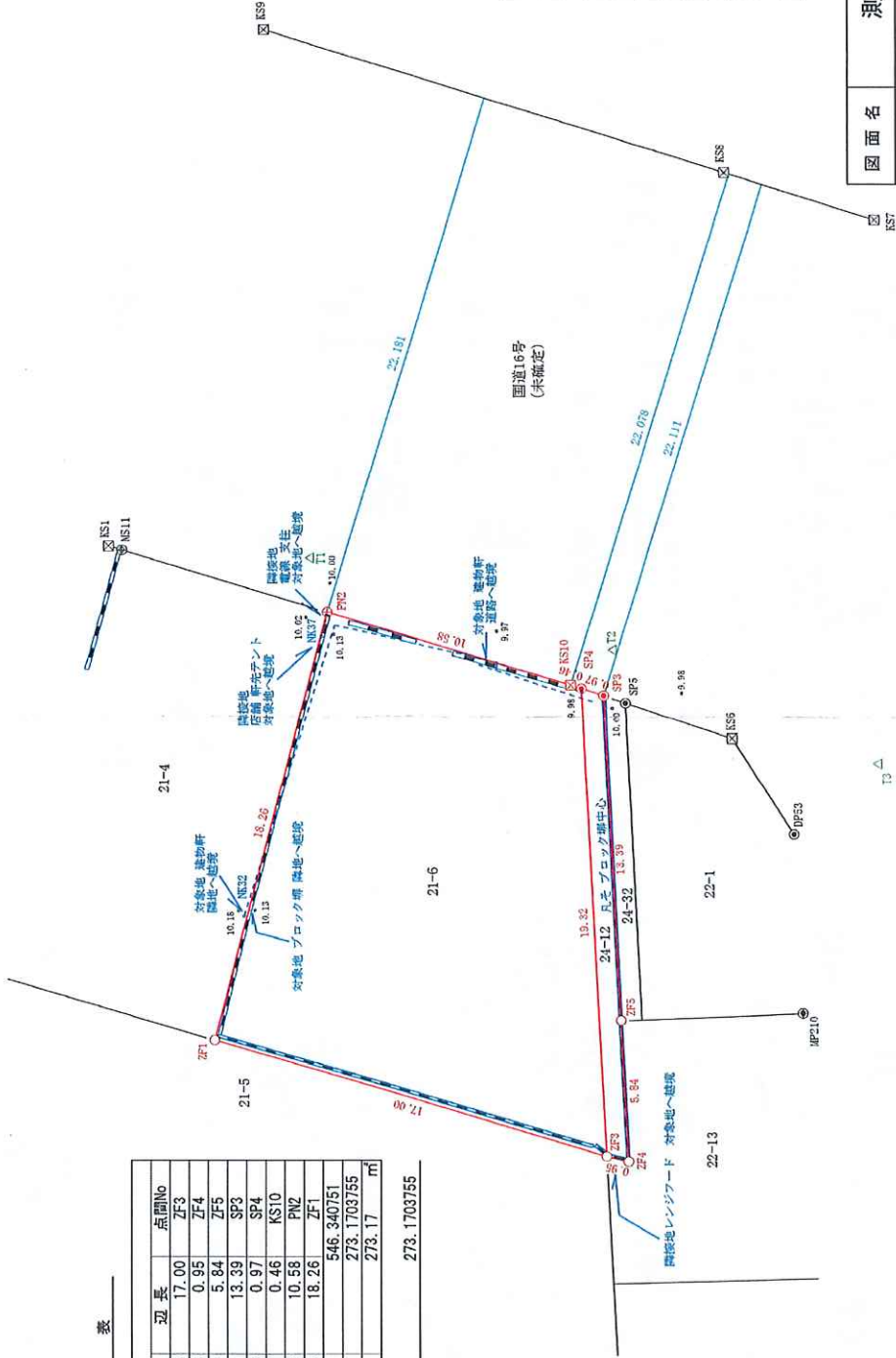
請求部	所在	横須賀市安浦町一丁目				地番	21番6	
出力縮	1/600	精度分	座標系又 座番号記号	分類	地図に準ずる図面		種類	旧土地台帳附属地図
作成年月日				備付年月日 (原図)			補事項	

# 測量図 (仮図) S = 1 / 200



座標求積表

地番	21-6仮	Xn	Yn	辺長	点間No
No.	標識				
ZF1		103.940	80.113	17.00	ZF3
ZF3		87.629	75.328	0.95	ZF4
ZF4		86.707	75.109	5.84	ZF5
ZF5		87.025	80.941	13.39	SP3
SP3		87.782	94.313	0.97	SP4
SP4		88.698	94.617	0.46	KS10
KS10		89.137	94.768	10.58	PN2
PN2		99.284	97.773	18.26	ZF1
倍面積				546.340751	
面積				273.1703755	
地積				273.17	m <sup>2</sup>
公簿面積				265.00m <sup>2</sup>	合計
				273.1703755	



凡例

○	市境	石
◎	市境	プレート
⊙	民境	石
⊕	民境	プレート
⊖	旗	
○	プラスチック杭	
○	マーク・図上点	
⊗	圍道コンクリート杭	
⊕	コンクリート杭	
△	基準	点

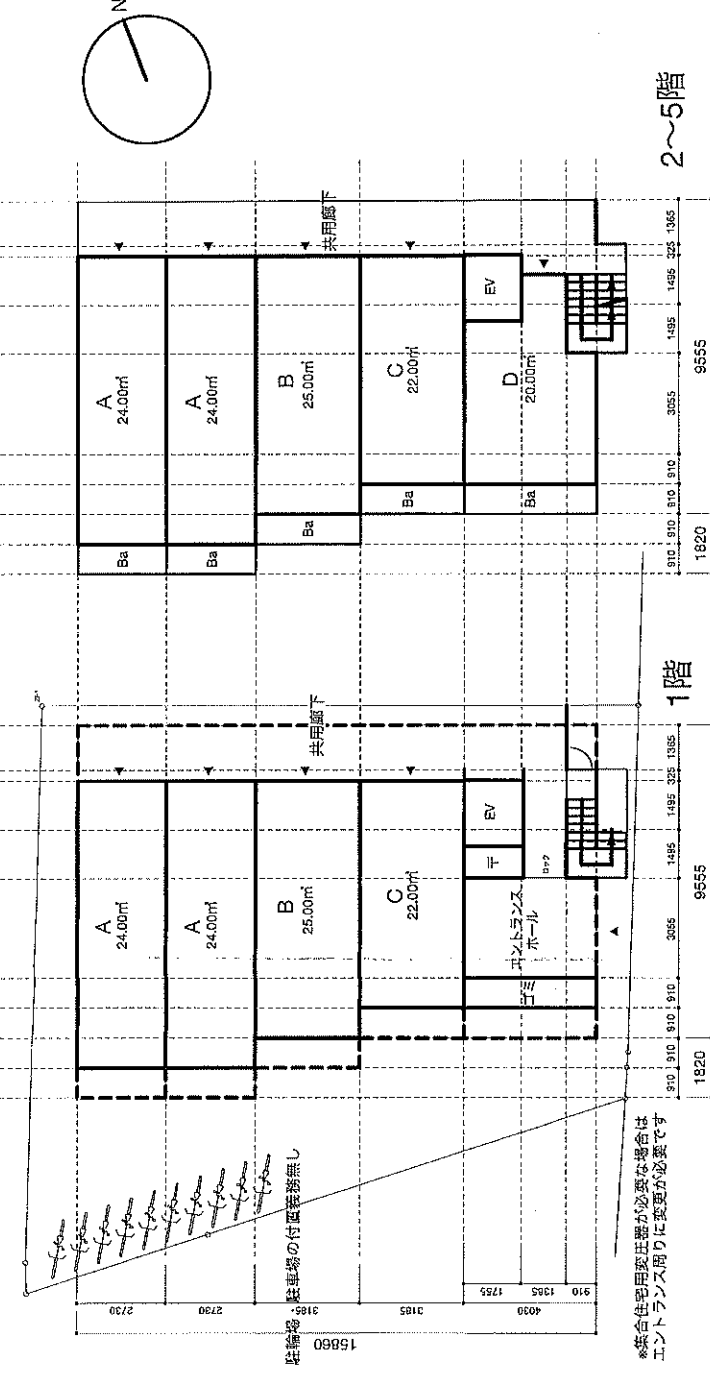
図面名	測量図 (仮図)		
所在・地番	横須賀市安浦町一丁目21番6ほか		
作成年月日	令和 7 年 2 月 8 日		
縮尺	1/200		
作成者	廣川 慎也	資格登録	第H9-367号
	有限会社ヒロカワ測量設計		

\* 本求積図は、既設境界及び現況構造物等を視測し作成した図面であり、隣接土地所有者との立会い確認は一切未了であります。  
境界確定時は、面積・辺長等が変更する場合があります。

**■ 敷地概要**  
 敷地面積 273.17㎡  
 地番 神奈川県横須賀市安浦町21-6 24-12  
 住所  
 用途地域 商業地域  
 建ぺい率 80% (上限218㎡程度)  
 容積率 400% (上限1092㎡程度)  
 前面道路幅員約22m (国道16号)  
 防火指定 準防火  
 高度指定 横須賀3種 最高高31m

**■ 計画概要**  
 建築面積 167.40㎡ (61.3%)  
 ・容積対象面積  
 1階 104.20㎡  
 基準階 120.43㎡×4層  
 合計 585.92㎡ (214.5%)  
 ・施工床面積  
 167.40×5層=837㎡ (253坪)

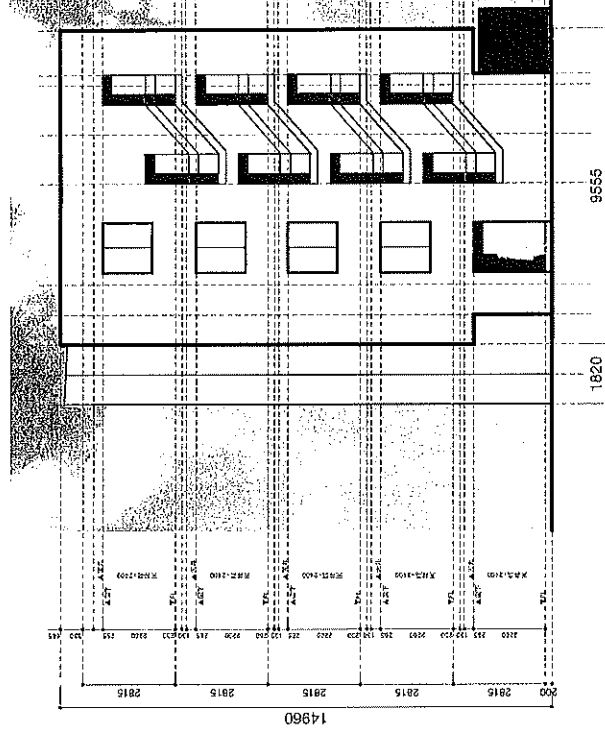
※いわゆるマンション条例は無し



※集合住宅用変圧器が必要な場合はエントランス周りに変更が必要です

A	A	B	C	D
A	A	B	C	D
A	A	B	C	D
A	A	B	C	D
A	A	B	C	D
A	A	B	C	D
全24戸				
専有面積 555㎡				

※この案は無償で作成したラフ案です。そのため行政等へ個別ヒアリングは行っておりません。実際の設計時には法令解釈の違いによって面積や形状が変化することがあります。



立面イメージ

■敷地概要

敷地面積 273.17㎡  
 地番 神奈川県横浜須賀野市安浦町21-6 24-12  
 住所  
 用途地域 商業地域  
 建ぺい率 80% (上限21.8m程度)  
 容積率 400% (上限109.2m程度)  
 前面道路幅員約22m (国道16号)  
 防火指定 準防火  
 高度指定 横須賀3種 最高高31m

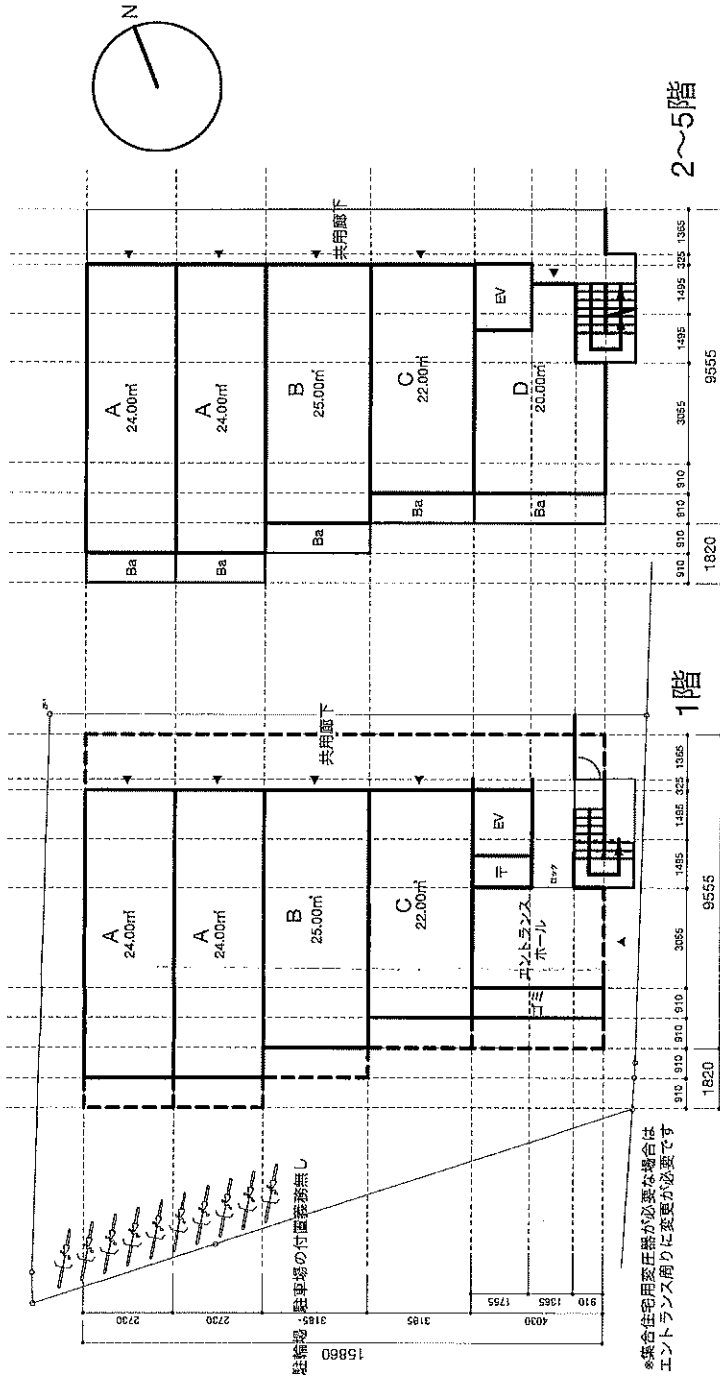
■計画概要

建築面積 167.40㎡ (61.3%)

・容積対象面積  
 1階 104.20㎡  
 基準階 120.43㎡×4層  
 合計 585.92㎡ (214.5%)

・施工床面積  
 167.40×5層=837㎡ (253坪)

※いわゆるマンション案列は無し



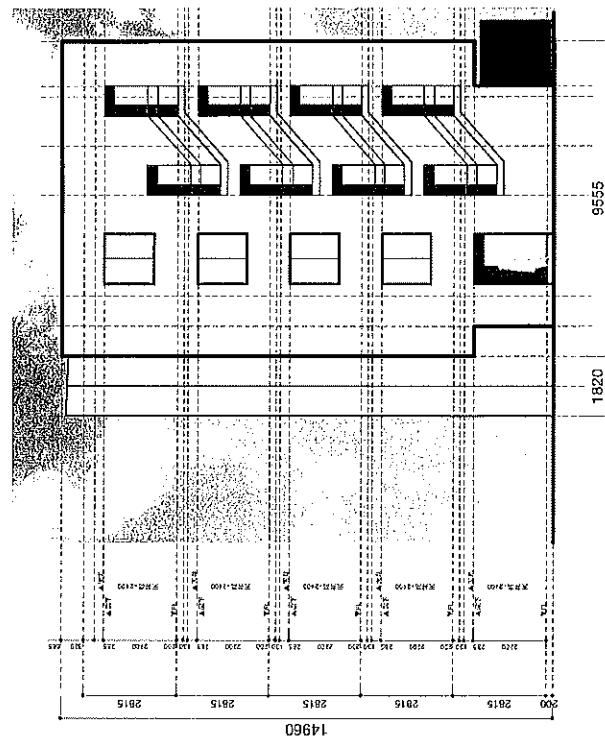
※集合住宅用エレベーターが必要な場合はコントロール室の付置が必要となります

A	A	B	C	D
A	A	B	C	D
A	A	B	C	D
A	A	B	C	D
A	A	B	C	D
全24戸				
専有面積 555㎡				

■専有面積

Aタイプ×10戸  
 Bタイプ×5戸  
 Cタイプ×5戸  
 Dタイプ×4戸  
 全24戸  
 専有面積 555㎡

※この案は無気で作成したラフ案です。そのため行政等へ個別ヒアリングは行っておりません。実際の設計時には法令解釈の違いによって面積や形状が変化する事があります。



立面イメージ