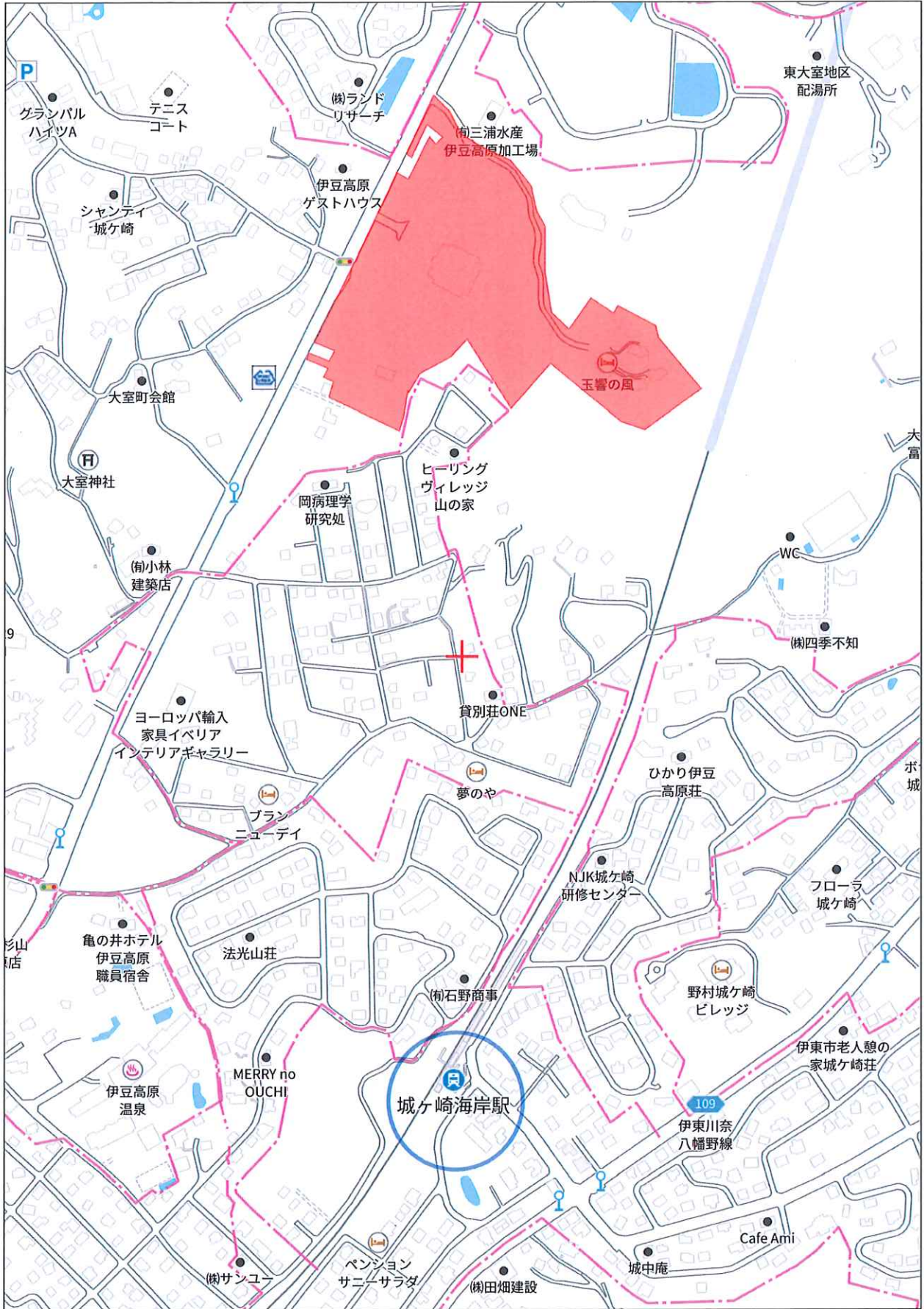


用途	土地・上物なし				
所在地	住居表示	静岡県伊東市富戸			
	地番	静岡県伊東市富戸字郷松道971-10			
交通	伊豆急行線 城ヶ崎海岸駅 徒歩23分				
地積	75204 m ² (22749.21 坪)				
価格	20億円 (坪@ 8万円)				
地目	宅地・山林・鉱泉地	用途地域	未指定		
容積率	200%		建蔽率	60%	
都市計画法	非線引き区域				
防火指定			高度指定		
日影規制			都市計画	無・有 ()	
その他	水源保存地域				
道路	西北側約12m (公道)				
道路負担					
現況	更地 (一部上物有)	築年		検済	
建物	構造				
	延床面積				
引渡し	即		施工会社		
備考					
<ul style="list-style-type: none"> ・土地面積：上記別途鉱泉地持分3.31m² 					
令和7年度国都税額：2,498,864円					
物件ルート：売主⇒元付⇒当社					

万一、売却済みの場合はご容赦ください。

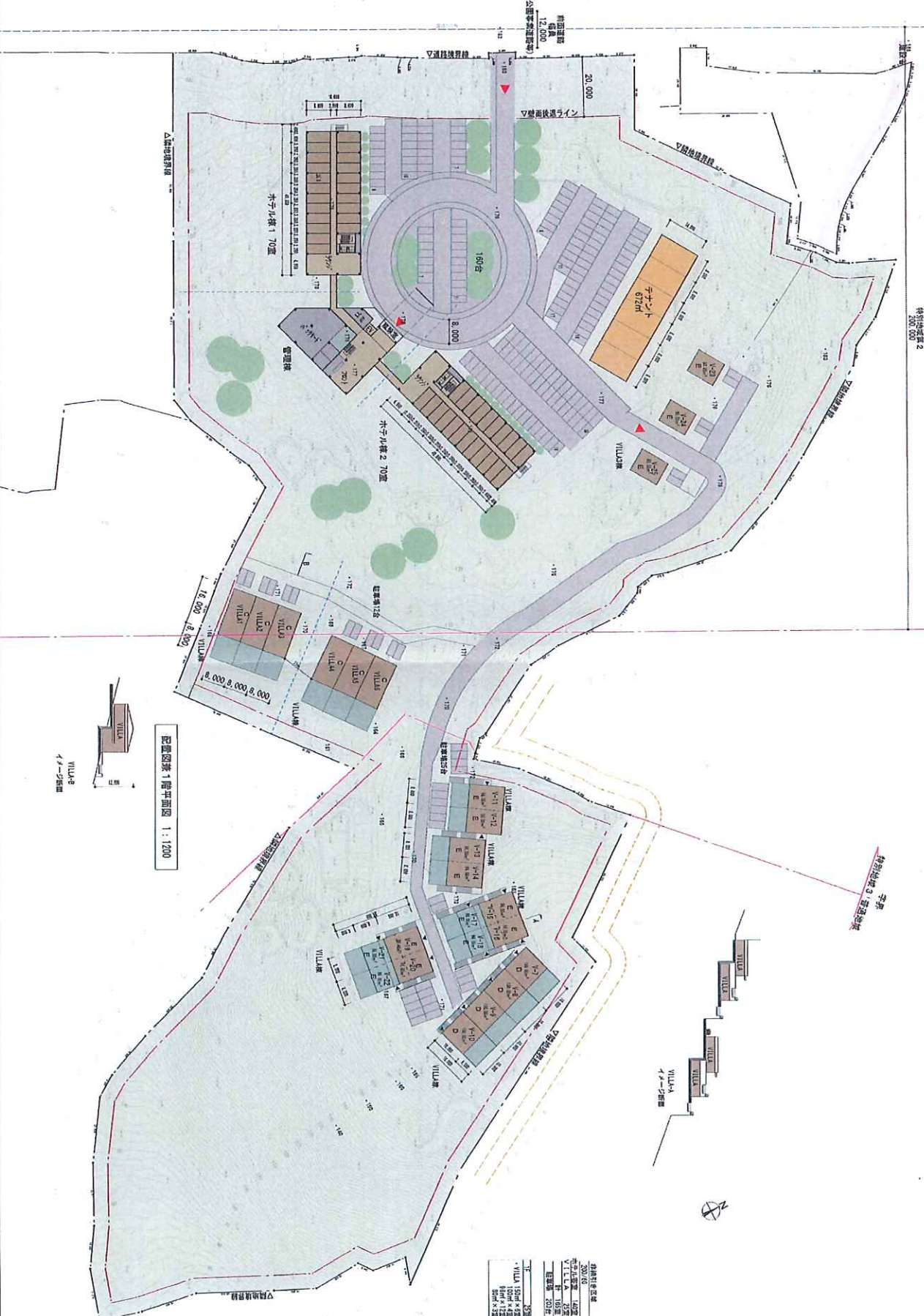




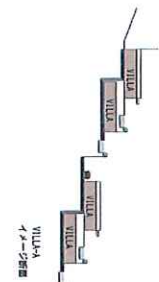
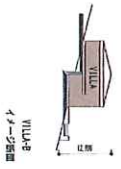
280m

計画概要書No.2

客室タイプ	客室数 (室)	客室比較 (%)	面積 (㎡)	面積合計 (㎡)	面積比較 (%)	備考
A	124	75.15 %	26.80	3,323.20	51.32 %	
B	16	9.70 %	28.80	460.80	7.12 %	
C	6	3.64 %	150.00	900.00	13.90 %	
D	4	2.42 %	100.00	400.00	6.18 %	
E	12	7.27 %	96.00	1,152.00	17.79 %	
F	3	1.82 %	80.00	240.00	3.71 %	
G		%			%	
H		%			%	
合計/平均	155	100.00 %	481.60	6,476.00	100.00 %	
用途	席数 (席)	面積 (㎡)	1席あたり面積 (㎡)			
レストラン		366.25				
キッチン		97.21				
合計		463.46				
用途	面積 (㎡)	備考				
ロビー・ラウンジ	297.06					
廊下等	1,009.72					
屋内階段	168.92					
大浴場	0.00					
便所等	134.10					
合計	1,609.80					
BOH	面積 (㎡)					
	490.08					
フロント	672.00					
その他						
延床面積の1/5を越える分						
客室總和分	0.00					
合計	0.00					
EV	134.44					
総合計 (延床面積)	面積 (㎡)					
	9,845.78					



配置図案 1階平面図 1:1200



敷地面積	20,000
建築面積	14,500
延床面積	15,500
延床高	10.50m
延床積	203坪
基礎	3.5m
柱間	3.5m
柱径	150mm
柱高	4.2m
柱間	3.5m
柱径	150mm
柱高	4.2m
柱間	3.5m
柱径	150mm
柱高	4.2m

伊東市 用地平面図

S=1:500
(S=1:1000)
世界測地系2024

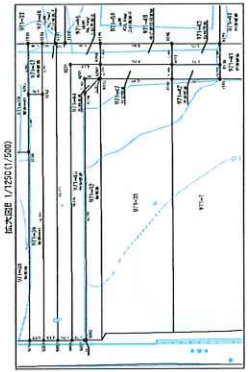
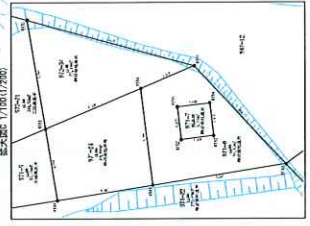
区分	用途	面積	割合
1	第一種住居地域	1,234.56	12.34%
2	第二種住居地域	2,345.67	23.45%
3	第一種産業地域	3,456.78	34.56%
4	第二種産業地域	4,567.89	45.67%
5	第一種商業地域	5,678.90	56.78%
6	第二種商業地域	6,789.01	67.89%
7	第一種公共用地	7,890.12	78.90%
8	第二種公共用地	8,901.23	89.01%
9	第一種緑地	9,012.34	90.12%
10	第二種緑地	10,123.45	101.23%
11	第一種河川敷	11,234.56	112.34%
12	第二種河川敷	12,345.67	123.45%
13	第一種埋立地	13,456.78	134.56%
14	第二種埋立地	14,567.89	145.67%
15	第一種農用地	15,678.90	156.78%
16	第二種農用地	16,789.01	167.89%
17	第一種森林	17,890.12	178.90%
18	第二種森林	18,901.23	189.01%
19	第一種雑種	19,012.34	190.12%
20	第二種雑種	20,123.45	201.23%
21	第一種未利用地	21,234.56	212.34%
22	第二種未利用地	22,345.67	223.45%
23	第一種水域	23,456.78	234.56%
24	第二種水域	24,567.89	245.67%
25	第一種空地	25,678.90	256.78%
26	第二種空地	26,789.01	267.89%
27	第一種遊歩道	27,890.12	278.90%
28	第二種遊歩道	28,901.23	289.01%
29	第一種公園	29,012.34	290.12%
30	第二種公園	30,123.45	301.23%
31	第一種運動場	31,234.56	312.34%
32	第二種運動場	32,345.67	323.45%
33	第一種体育館	33,456.78	334.56%
34	第二種体育館	34,567.89	345.67%
35	第一種学校	35,678.90	356.78%
36	第二種学校	36,789.01	367.89%
37	第一種病院	37,890.12	378.90%
38	第二種病院	38,901.23	389.01%
39	第一種福祉施設	39,012.34	390.12%
40	第二種福祉施設	40,123.45	401.23%
41	第一種文化施設	41,234.56	412.34%
42	第二種文化施設	42,345.67	423.45%
43	第一種図書館	43,456.78	434.56%
44	第二種図書館	44,567.89	445.67%
45	第一種博物館	45,678.90	456.78%
46	第二種博物館	46,789.01	467.89%
47	第一種美術館	47,890.12	478.90%
48	第二種美術館	48,901.23	489.01%
49	第一種音楽堂	49,012.34	490.12%
50	第二種音楽堂	50,123.45	501.23%
51	第一種劇場	51,234.56	512.34%
52	第二種劇場	52,345.67	523.45%
53	第一種コンサートホール	53,456.78	534.56%
54	第二種コンサートホール	54,567.89	545.67%
55	第一種演習場	55,678.90	556.78%
56	第二種演習場	56,789.01	567.89%
57	第一種競技場	57,890.12	578.90%
58	第二種競技場	58,901.23	589.01%
59	第一種スタジアム	59,012.34	590.12%
60	第二種スタジアム	60,123.45	601.23%
61	第一種競技場	61,234.56	612.34%
62	第二種競技場	62,345.67	623.45%
63	第一種スタジアム	63,456.78	634.56%
64	第二種スタジアム	64,567.89	645.67%
65	第一種競技場	65,678.90	656.78%
66	第二種競技場	66,789.01	667.89%
67	第一種スタジアム	67,890.12	678.90%
68	第二種スタジアム	68,901.23	689.01%
69	第一種競技場	69,012.34	690.12%
70	第二種競技場	70,123.45	701.23%
71	第一種スタジアム	71,234.56	712.34%
72	第二種スタジアム	72,345.67	723.45%
73	第一種競技場	73,456.78	734.56%
74	第二種競技場	74,567.89	745.67%
75	第一種スタジアム	75,678.90	756.78%
76	第二種スタジアム	76,789.01	767.89%
77	第一種競技場	77,890.12	778.90%
78	第二種競技場	78,901.23	789.01%
79	第一種スタジアム	79,012.34	790.12%
80	第二種スタジアム	80,123.45	801.23%
81	第一種競技場	81,234.56	812.34%
82	第二種競技場	82,345.67	823.45%
83	第一種スタジアム	83,456.78	834.56%
84	第二種スタジアム	84,567.89	845.67%
85	第一種競技場	85,678.90	856.78%
86	第二種競技場	86,789.01	867.89%
87	第一種スタジアム	87,890.12	878.90%
88	第二種スタジアム	88,901.23	889.01%
89	第一種競技場	89,012.34	890.12%
90	第二種競技場	90,123.45	901.23%
91	第一種スタジアム	91,234.56	912.34%
92	第二種スタジアム	92,345.67	923.45%
93	第一種競技場	93,456.78	934.56%
94	第二種競技場	94,567.89	945.67%
95	第一種スタジアム	95,678.90	956.78%
96	第二種スタジアム	96,789.01	967.89%
97	第一種競技場	97,890.12	978.90%
98	第二種競技場	98,901.23	989.01%
99	第一種スタジアム	99,012.34	990.12%
100	第二種スタジアム	100,123.45	1001.23%

宇カズレ

宇キツケ

宇部

宇上



図面名称	用地平面図
作成者	〇〇〇〇〇〇
作成日	〇〇/〇〇/〇〇
縮尺	1:500
備考	

本図は、〇〇〇〇〇〇の建設に必要とする用地の範囲を示すものである。詳細な設計は、別途の設計図書にて示す。