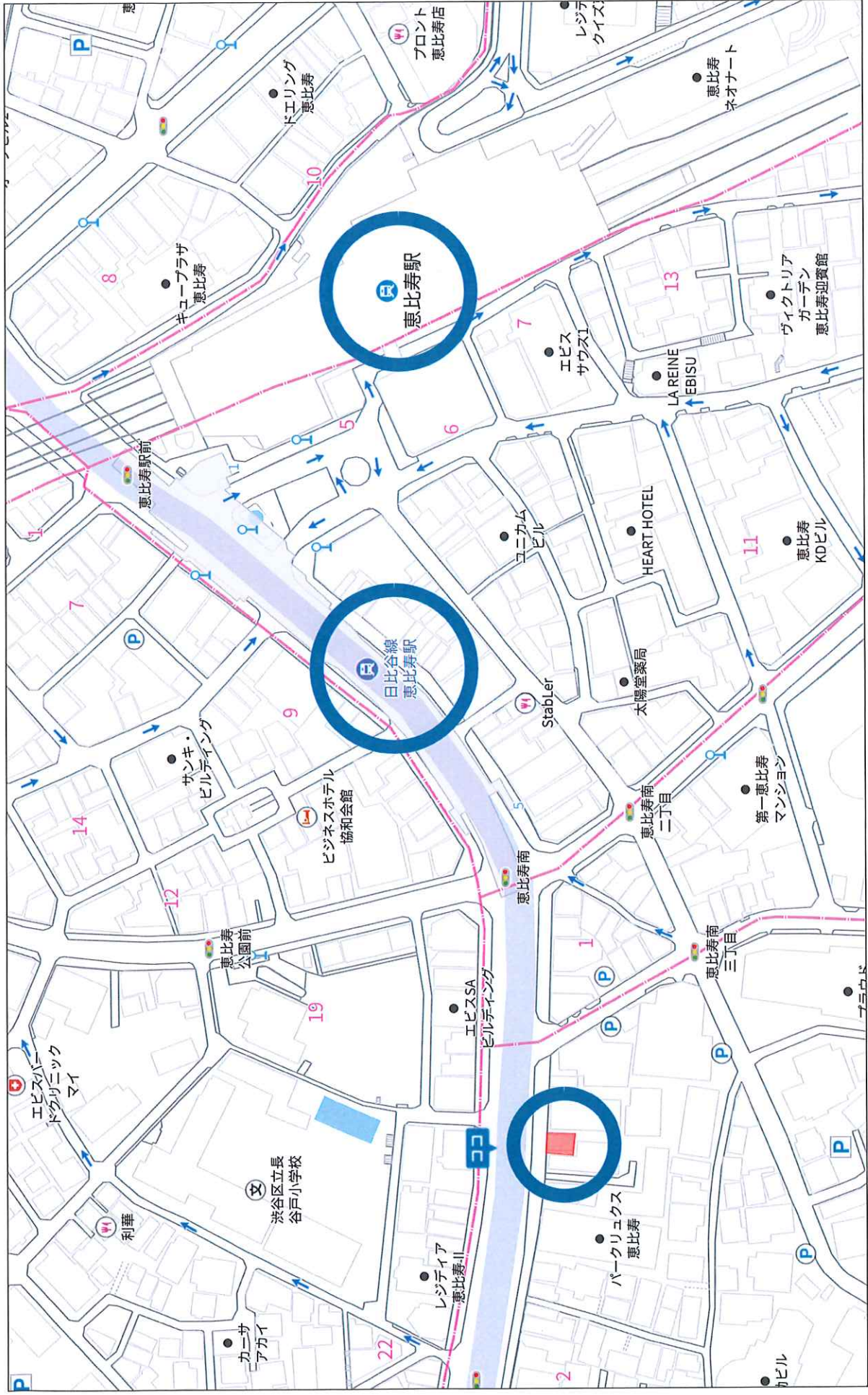
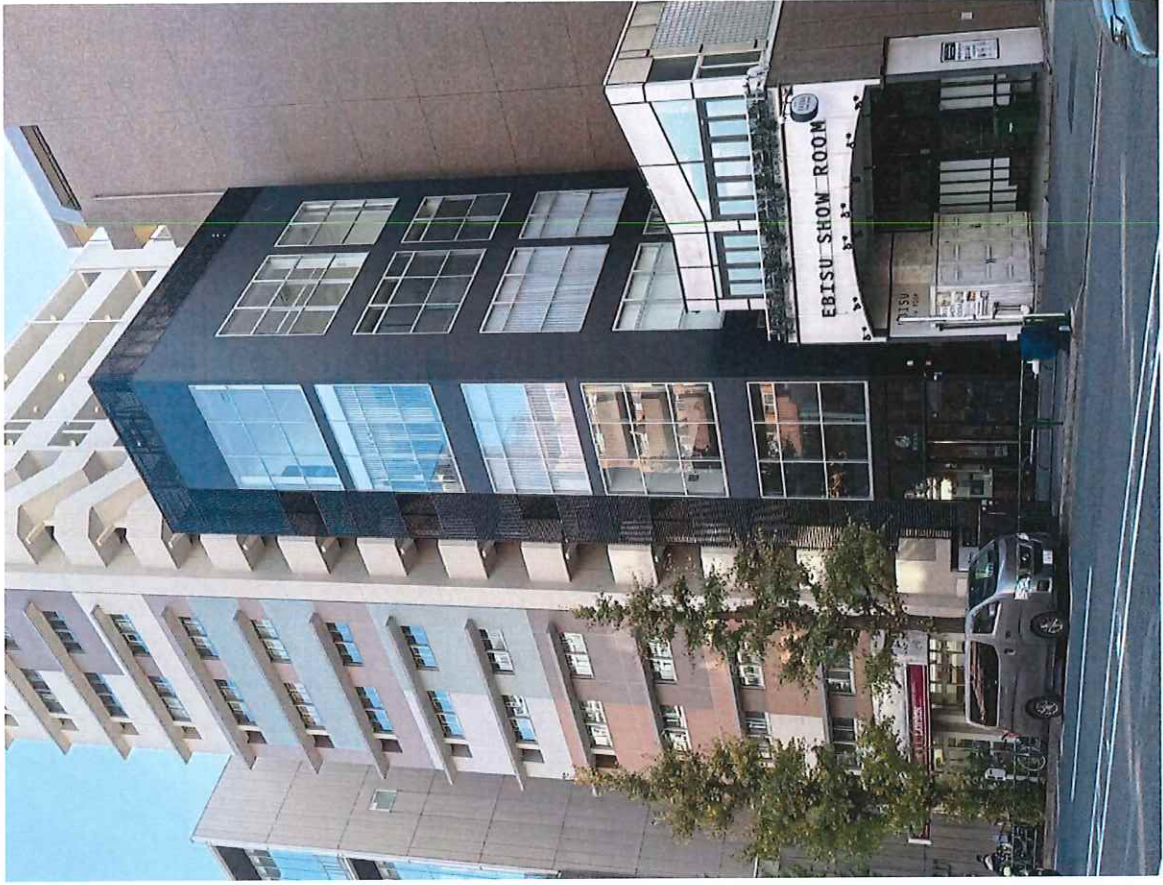


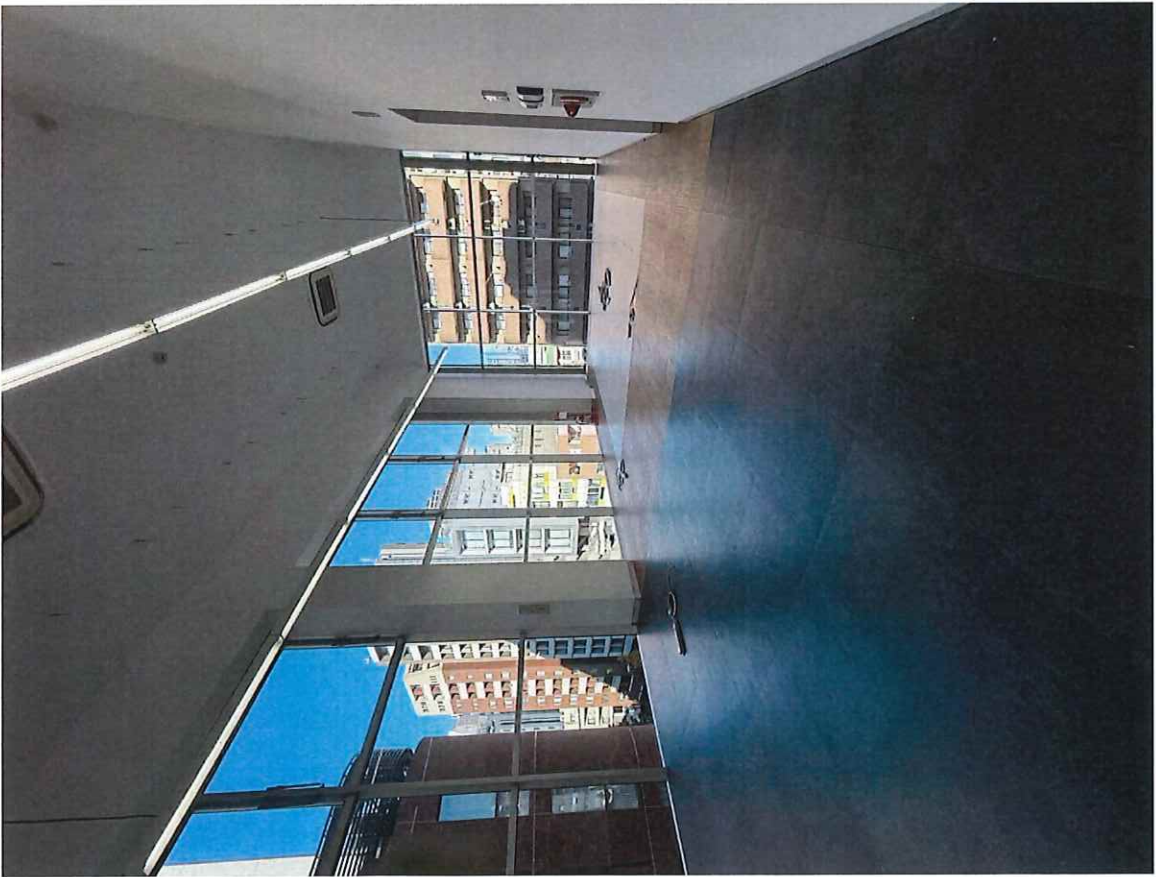
用途	収益物件（一棟）物件名：ICE CUBE				
所在地	住居表示	東京都渋谷区恵比寿南3-1-25			
	地番	東京都渋谷区恵比寿南3-115-3、4、10			
交通	JR山手線 他 恵比寿駅 徒歩6分 / 東京メトロ日比谷線 恵比寿駅 徒歩2分				
地積	83.78 m <sup>2</sup> (25.34 坪) 公簿				
価格	13億9000万円（税込）				
地目	宅地	用途地域	商業地域		
容積率	500%		建蔽率	80%	
都市計画法	市街化区域				
防火指定	防火地域		高度指定	50m 高度地区	
日影規制			都市計画	無・有（ ）	
その他					
道路	約30m駒沢通り				
道路負担					
現況	賃貸中	築年	平成21年 1月築	検済	
建物	構造				
	延床面積				
引渡し	相談		施工会社	山荘建設株式会社	
備考 年額収入40,192,344円 月額収入3,349,362円 表面 利回り 2.89% 満室想定 ・6階のみ空 ※詳細は要CA  物件ルート：売主⇒当社					

万一、売却済みの場合はご容赦ください。





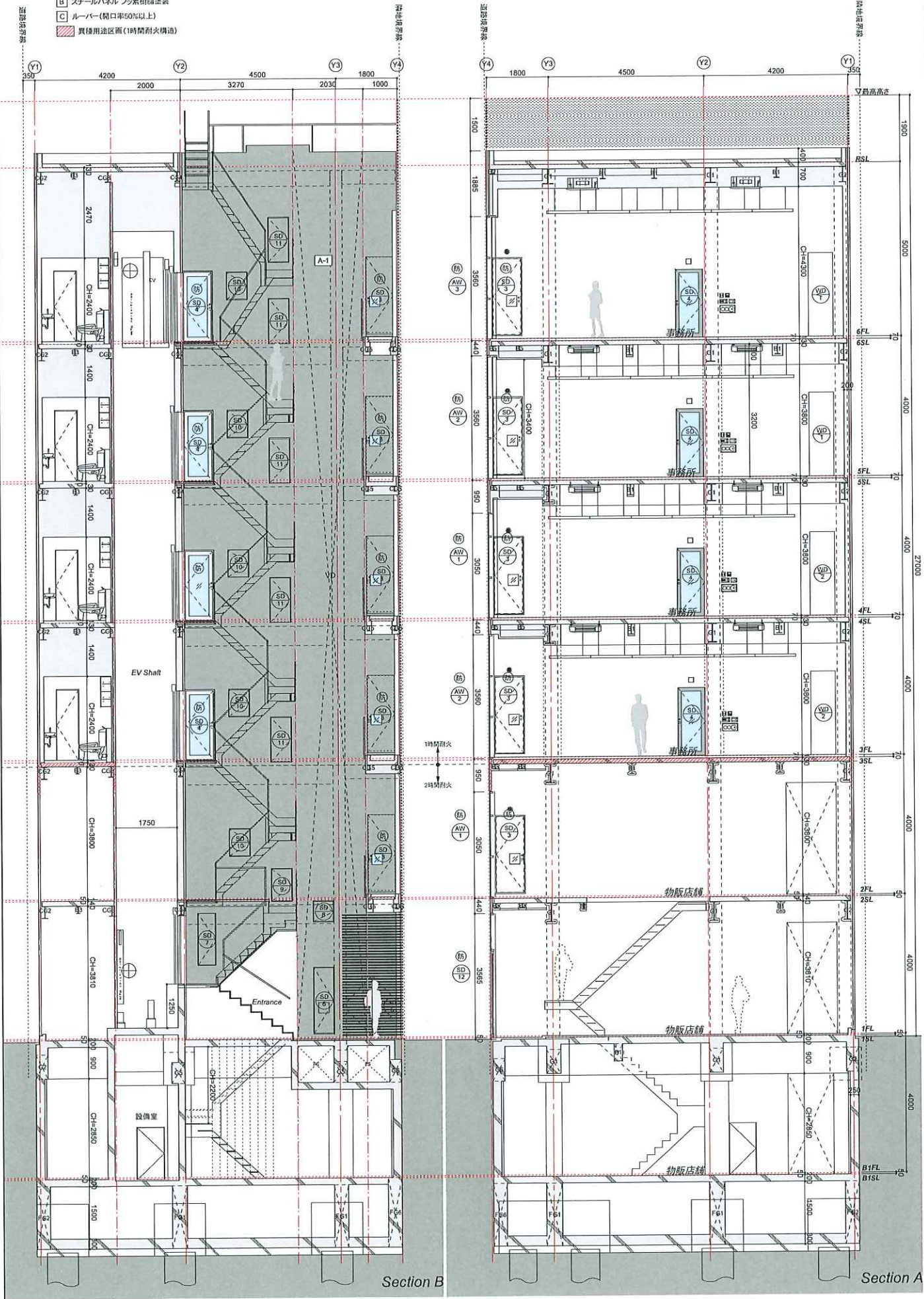








- 凡例
- A-1 成型セメント板 フッ素樹脂塗装
  - A-2 成型セメント板
  - B スチールパネル フッ素樹脂塗装
  - C ルーバー(開口率50%以上)
  - 斜線 異種用途区画(1時間耐火構造)



Section B

Section A