

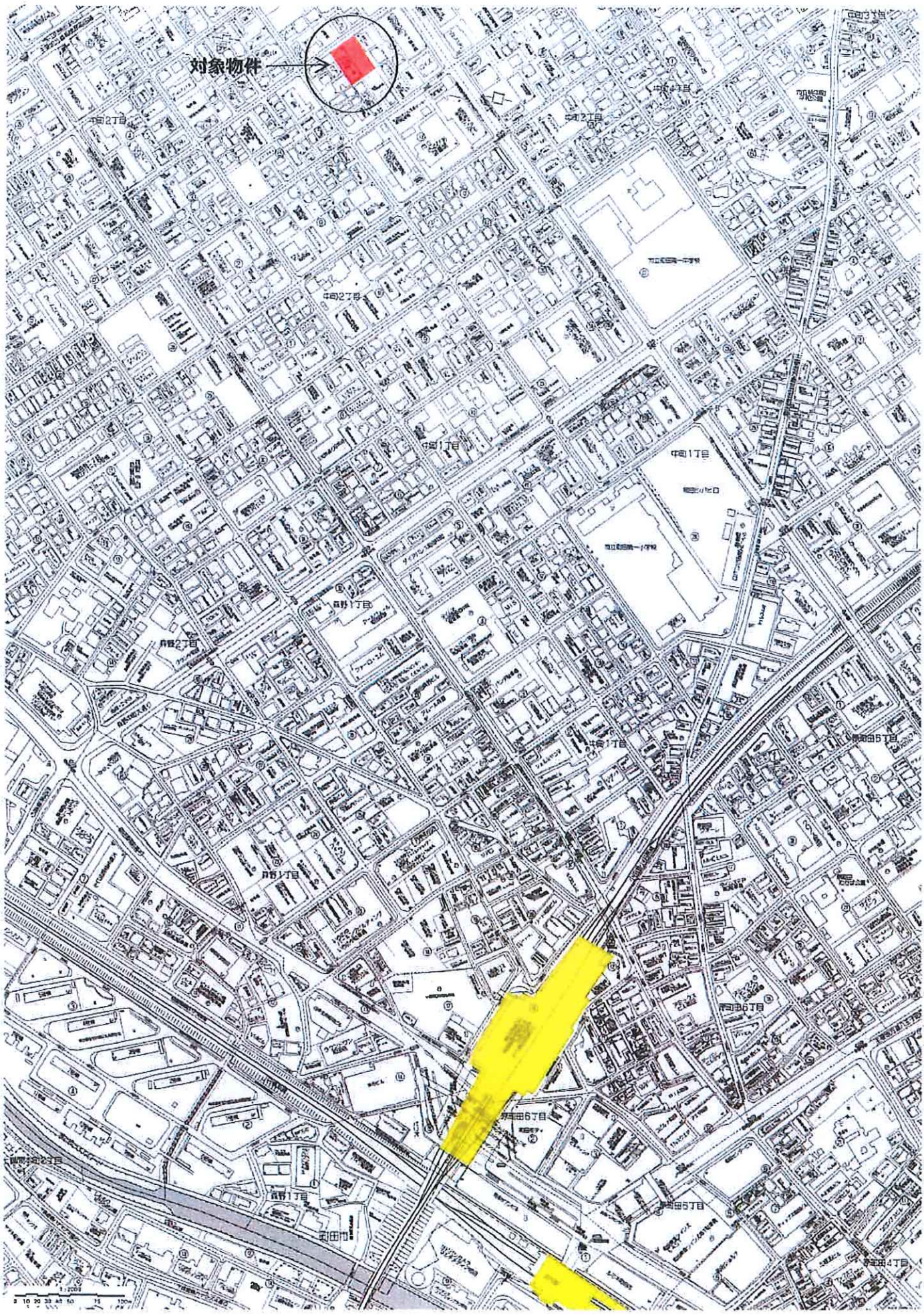
用途	空物件（一棟）・ビル（事務所）				
所在地	住居表示	東京都町田市中町2-14-8			
	地番	東京都町田市中町2-577-9			
交通	小田急小田原線 町田駅 徒歩13分				
地積	993.03 m ² (300.39 坪) 公簿				
価格	6億5000万円（税込）				
地目	宅地	用途地域	第2種中高層住居専用地域		
容積率	200%		建蔽率	60%	
都市計画法	市街化区域				
防火指定	準防火地域		高度指定	31m第2種高度地区	
日影規制			都市計画	無・有（ ）	
その他					
道路	西北側約5.46m（公道）				
道路負担					
現況	空	築年	平成01年 3月築	検済	有
建物	構造	鉄筋コンクリート造陸屋根 4階 地下1階			
	延床面積	1655.25 m ² (500.71 坪)			
引渡し	相談		施工会社		

備考

- ・2026年1月 内装工事実施済
- ・敷地内駐車可能（屋外平置約20台）
- ・本物件上空に送電線路の架設有、地役権登記が設定されています（地役権に関する補償料の取り決めにより年額659,039円受領）

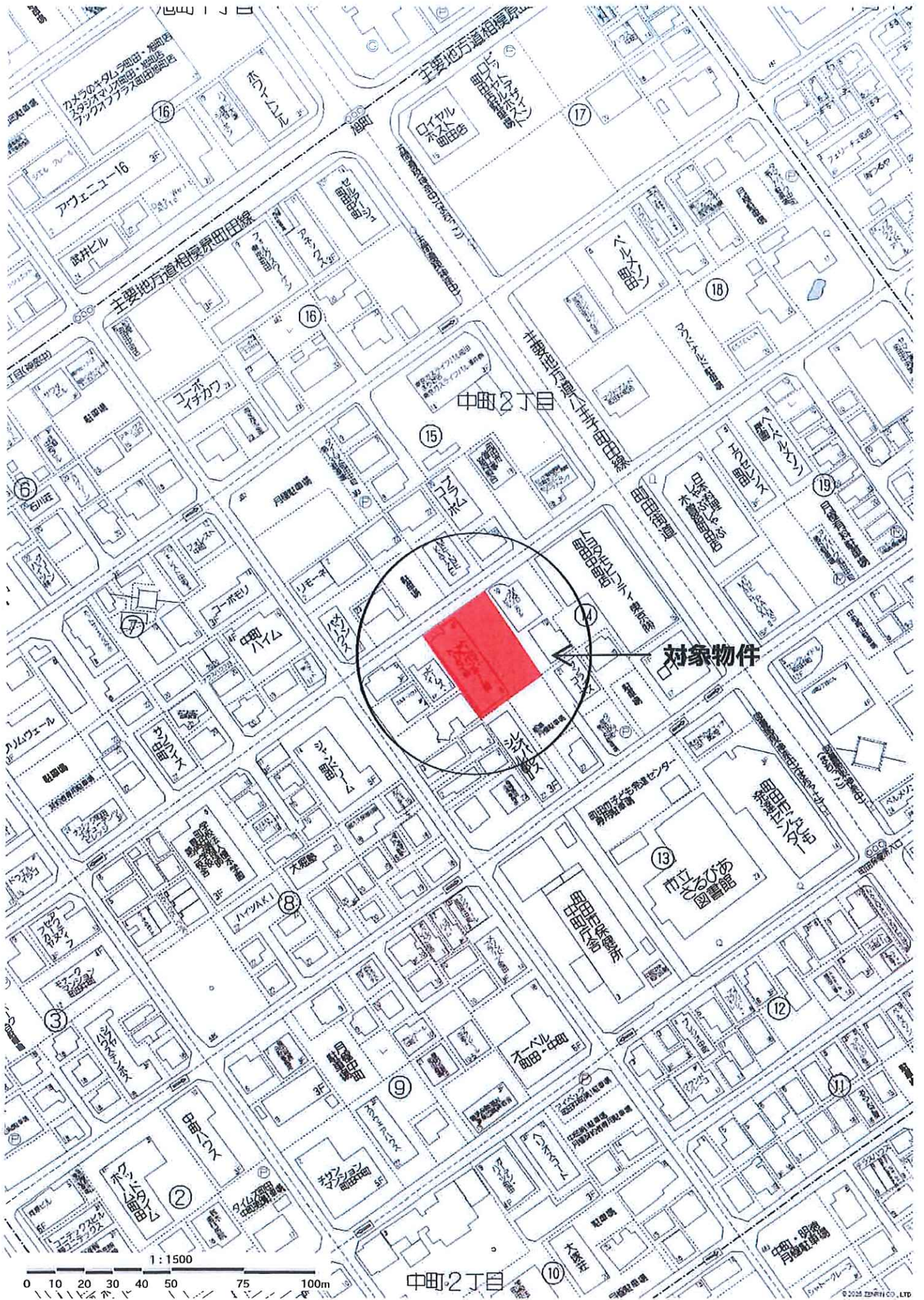
物件ルート：売主⇒当社

万一、売却済みの場合はご容赦ください。



对象物件





中町2丁目

対象物件

1:1500

0 10 20 30 40 50 75 100m

中町2丁目

面積表

階数	専有面積		用途	備考
	m ²	坪		
B1F	265.19m ²	80.21坪	事務所	
1F	253.82m ²	76.78坪	事務所	
2F	254.89m ²	77.10坪	事務所	
3F	266.71m ²	80.67坪	事務所	
4F	251.59m ²	76.10坪	事務所	
合計	1,292.20m ²	390.89坪		

※屋外平置駐車場(20台)あり。

※専有面積は売主作成の図面より売主にて算定した面積であり、現況と異なる可能性があります、
現況と図面が異なる場合、現況を優先いたします。

固定資産税・都市計画税

4,135,687円

令和7年度固都税額内訳

	固定資産税	都市計画税
土地	1,420,776円	274,005円
建物	2,046,269円	394,637円



[専有部] 1F



[専有部] 4F

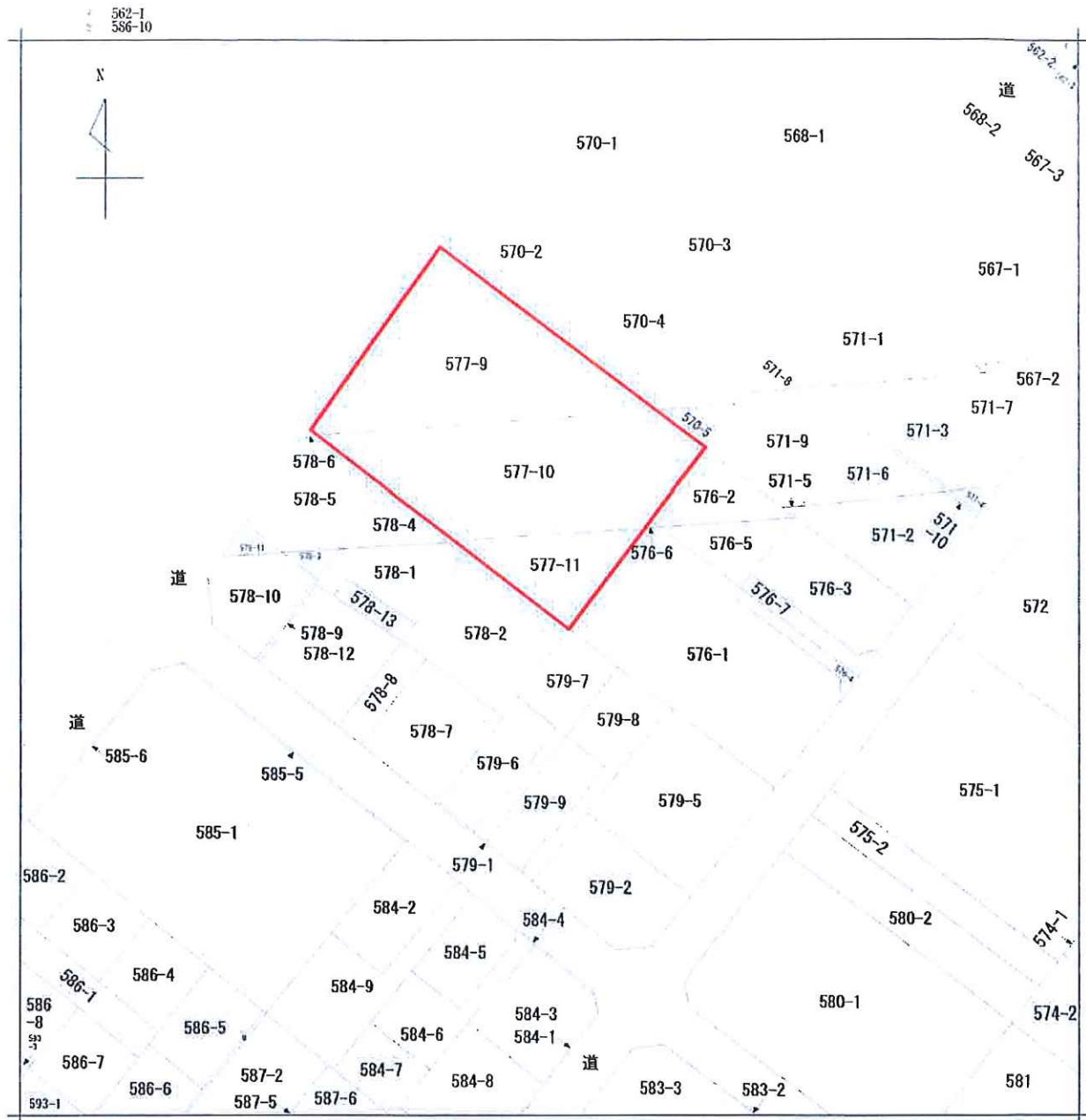


[専有部] B1F



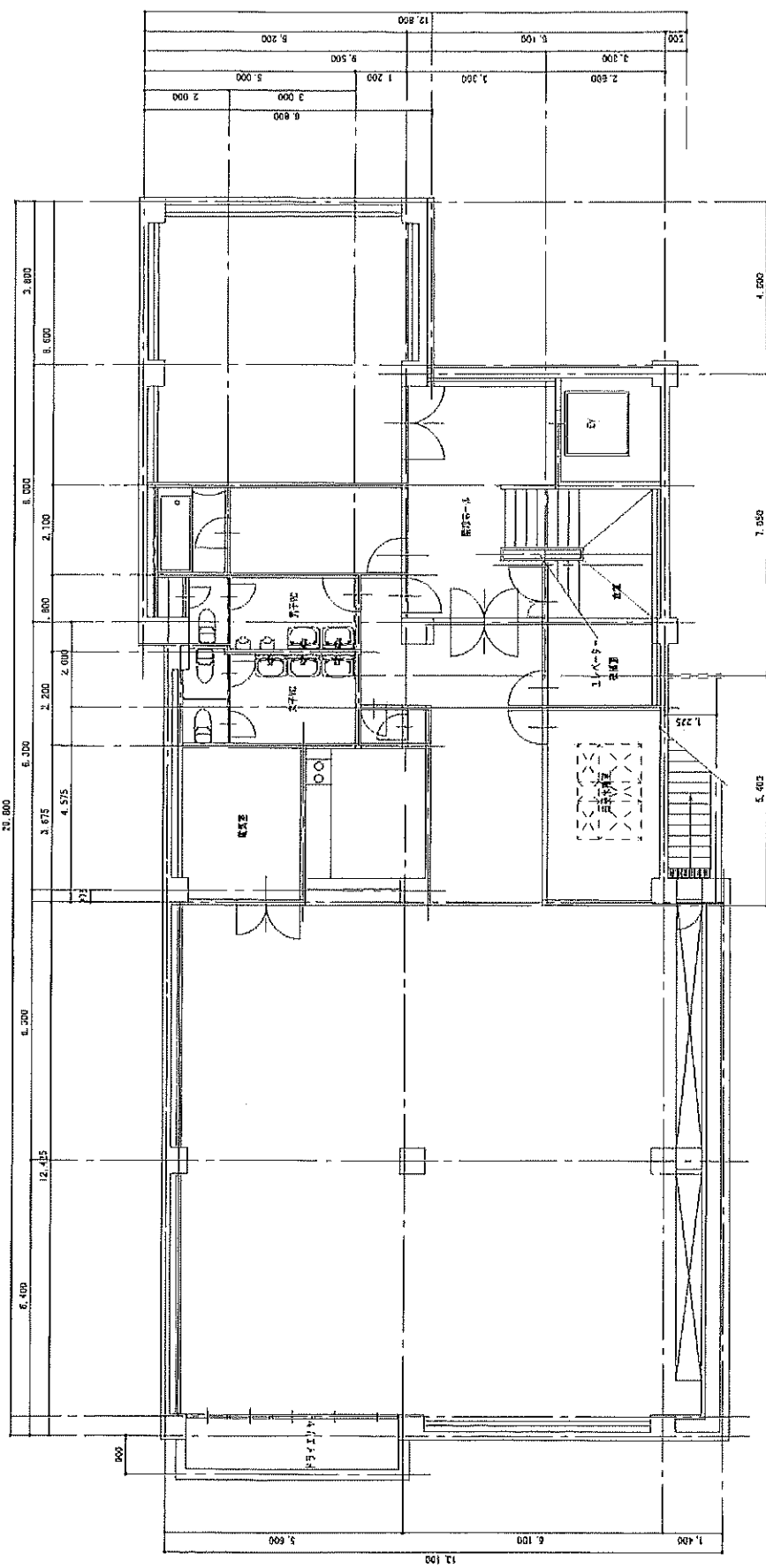
敷地内 (駐車場として利用可能)





地番区域見出
中町2丁目

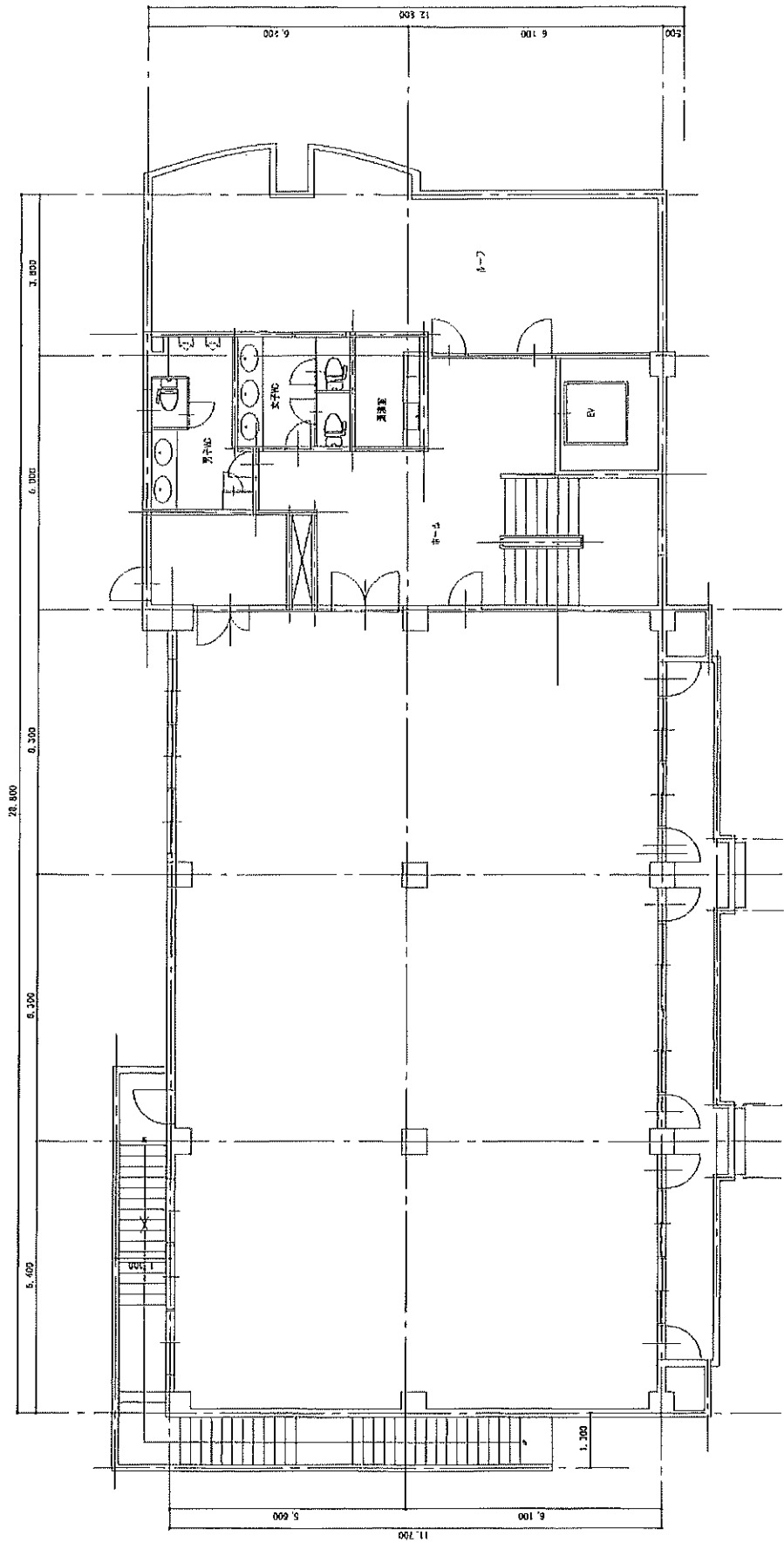
請求部	所在 町田市中町二丁目			地番	577番11			
出力縮尺	1/500	精度区分	座標系又は記号	分類	地図に準ずる図面		種類	旧土地台帳附属地図
作成年月日	備付年月日(原図)			補記事項				



地下1階平面図

町田ビル 図面

現在表示は標準的な図面となります。
 現況は異なる場合は、現況を優先します。



4 階 平 面 図

町 田 ビ ル 図 面

現況を基に描いた図面となります。
 現況と異なる場合は、現況を優先します。