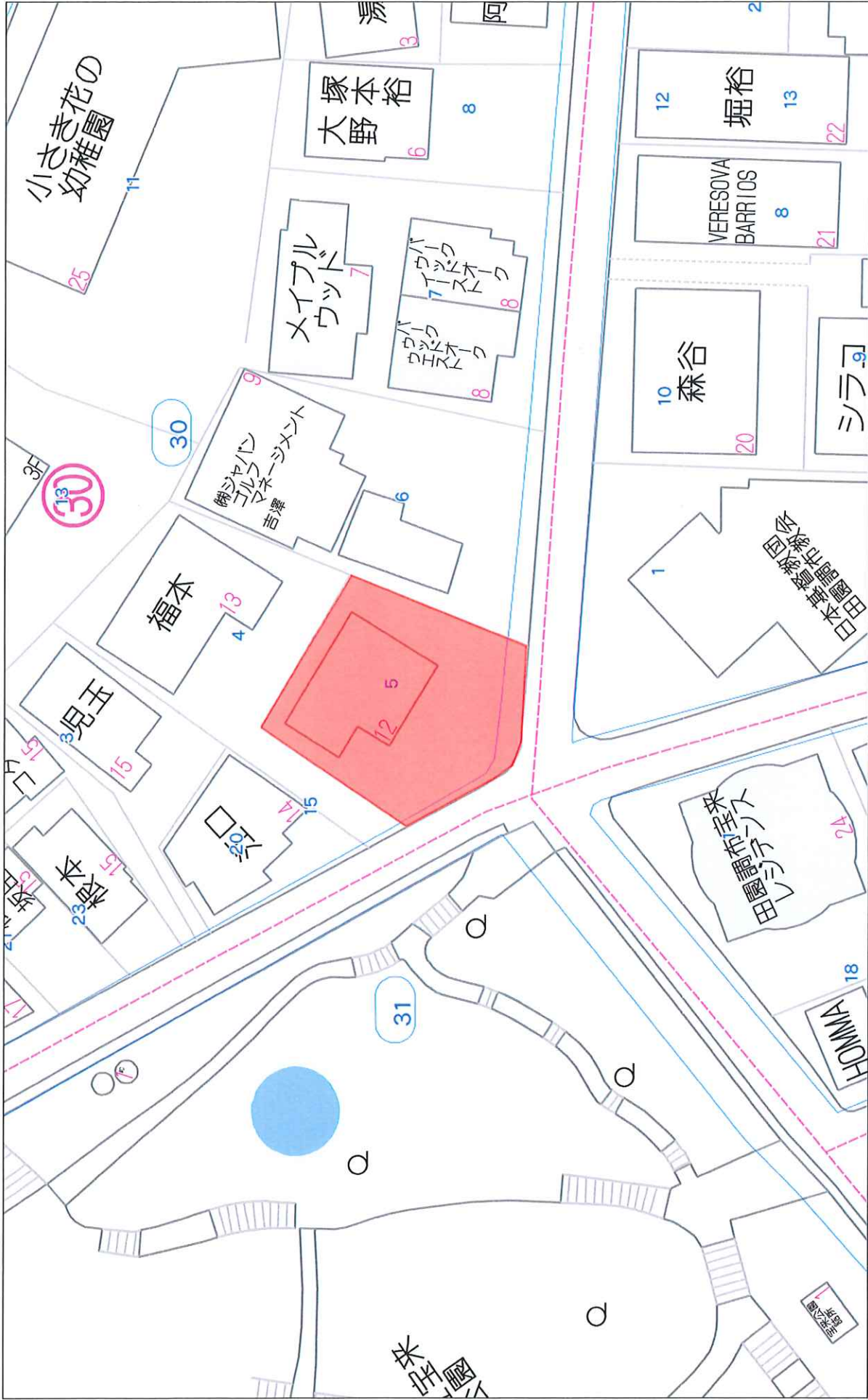


280 m

1:4821

禁無断複製  
株式会社ミタ・コーポレーション  
P220002980-20260327120833

Copyright(C)2026 ZENRIN CO., LTD.



売戸建

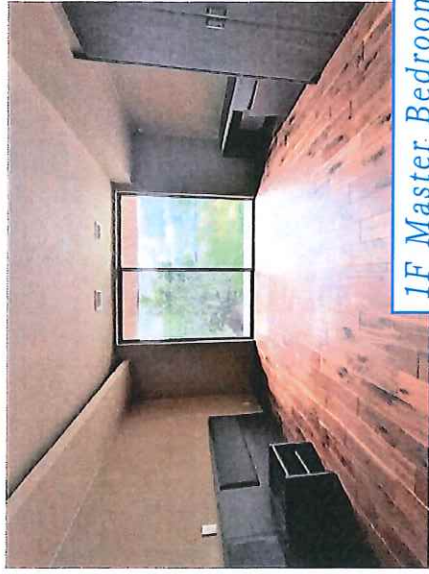
カーネギーによる  
多量種による

N2990

# 大田区田園調布三丁目 30-12 戸建



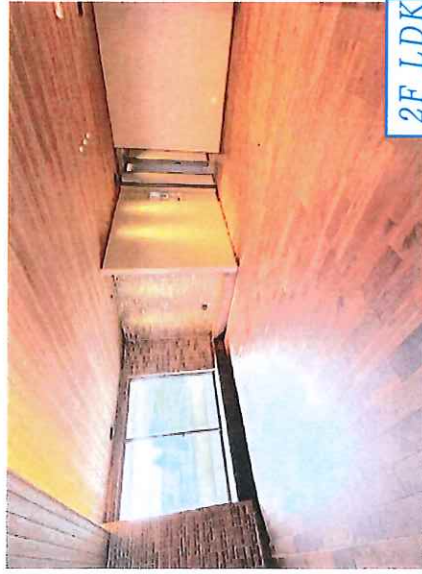
一約 100 平米の庭を見渡せるリビングダー



1F Master Bedroom



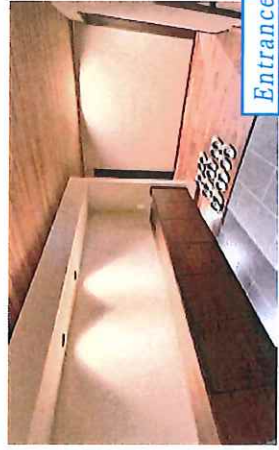
1F WIC



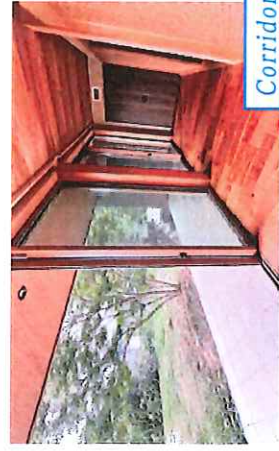
2F LDK



2F Bedroom



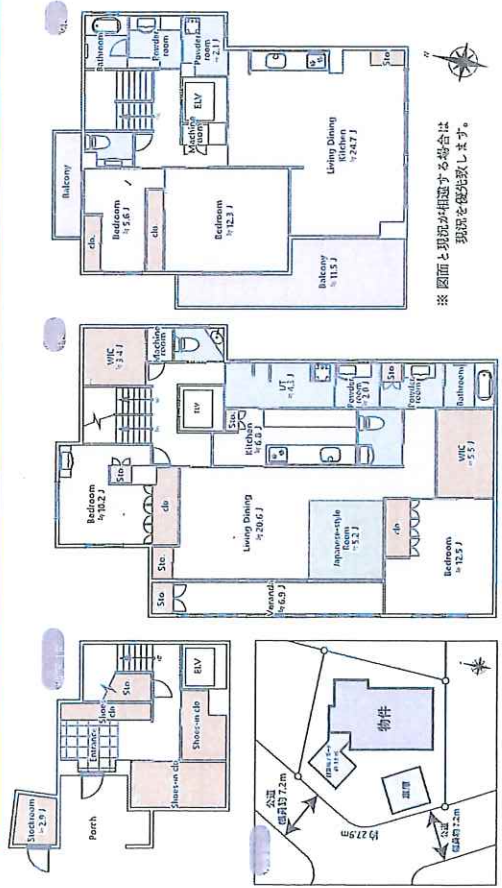
Entrance



Corridor



Bathroom



# 記載事項証明書

下記、大田区で保管する建築確認等台帳に記載されている内容と相違ないことを証明する。

建築主(築造主、設置者) 氏名				
敷地地名地番	大田区田園調布三丁目30番5			
主要用途	一戸建ての住宅			
工事種別	新築			
構造	木造 一部 鉄筋コンクリート造			
階数	地上	2階	地下	1階
面積	敷地面積	558.95㎡		
	申請建築面積	213.48㎡	建築面積の合計	213.48㎡
	申請延べ面積	426.92㎡	総延面積	426.92㎡
確認	確認済証 交付年月日	令和2年3月16日		
	確認済証番号	第TKC20建確東4493号		
中間検査	合格証 交付年月日	記載なし		
	合格証番号	記載なし		
完了検査	検査済証 交付年月日	令和3年8月10日		
	検査済証番号	第TKC21建完東4493号		
備考				

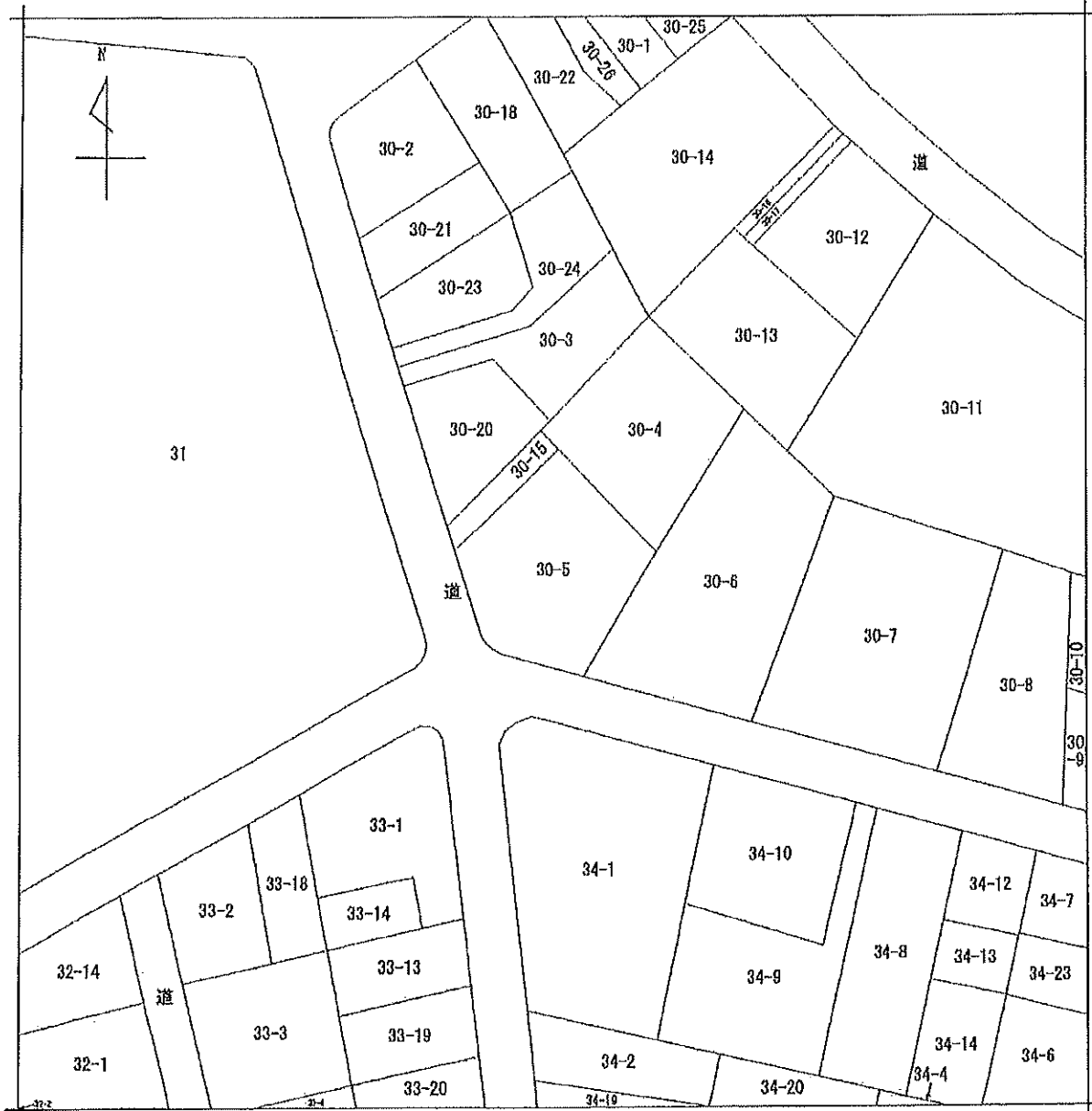
■は判読不明、またはシステム上表現できない文字が使用されていることを示します。

令和7年7月22日

ま審証第 760720 号

大田区長 鈴木 晶雅





地番区域見出  
田園調布3丁目

請求部分	所在	大田区田園調布三丁目			地番	30番5		
出力尺	1/600	精度区分	座標系又は 番号は記号	分類	地図に準ずる図面		種類	旧土地台帳附属地図
作成年月日			備付年月日 (原図)		補事項			

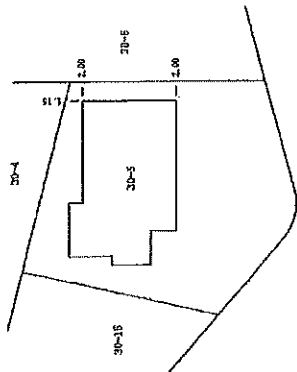
発注年月日: 令和3年9月9日

建築物図面

家屋番号 30番5

建築物の所在 大田区田圃調布三丁目30番地5

1/2



建築

(単位: m)

作製者 荒川区西尾久七丁目3番16号  
土地家屋調査士法人アール・パン測量  
土地家屋調査士 土田 真匡 (令和 3年 9月 6日作製)

縮尺

申請人 株式会社 アイム・ユニバース  
代表取締役 藍川 真樹

縮尺 1/500

表示年月日：令和3年9月9日

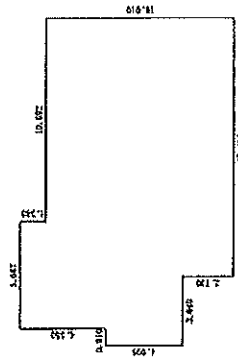
各階平面図

家屋番号 30号S

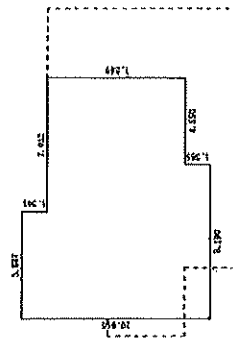
建築物の所在地 大田区田圃町三丁目30番地S

2/2

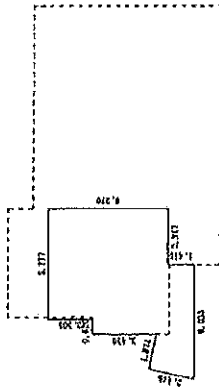
1階



2階



地下1階



水 道 管 差

水 道 管 差 計算表

作業者	荒川区西尾久七丁目3番16号 土相家庭療法士法人アール測量 土相家庭療法士社員 土田 真匡 (令和3年9月6日作成)	縮尺	1/250
申請人	株式会社アール、ユニバース 代表取締役 藤川 真樹	縮尺	1/250

