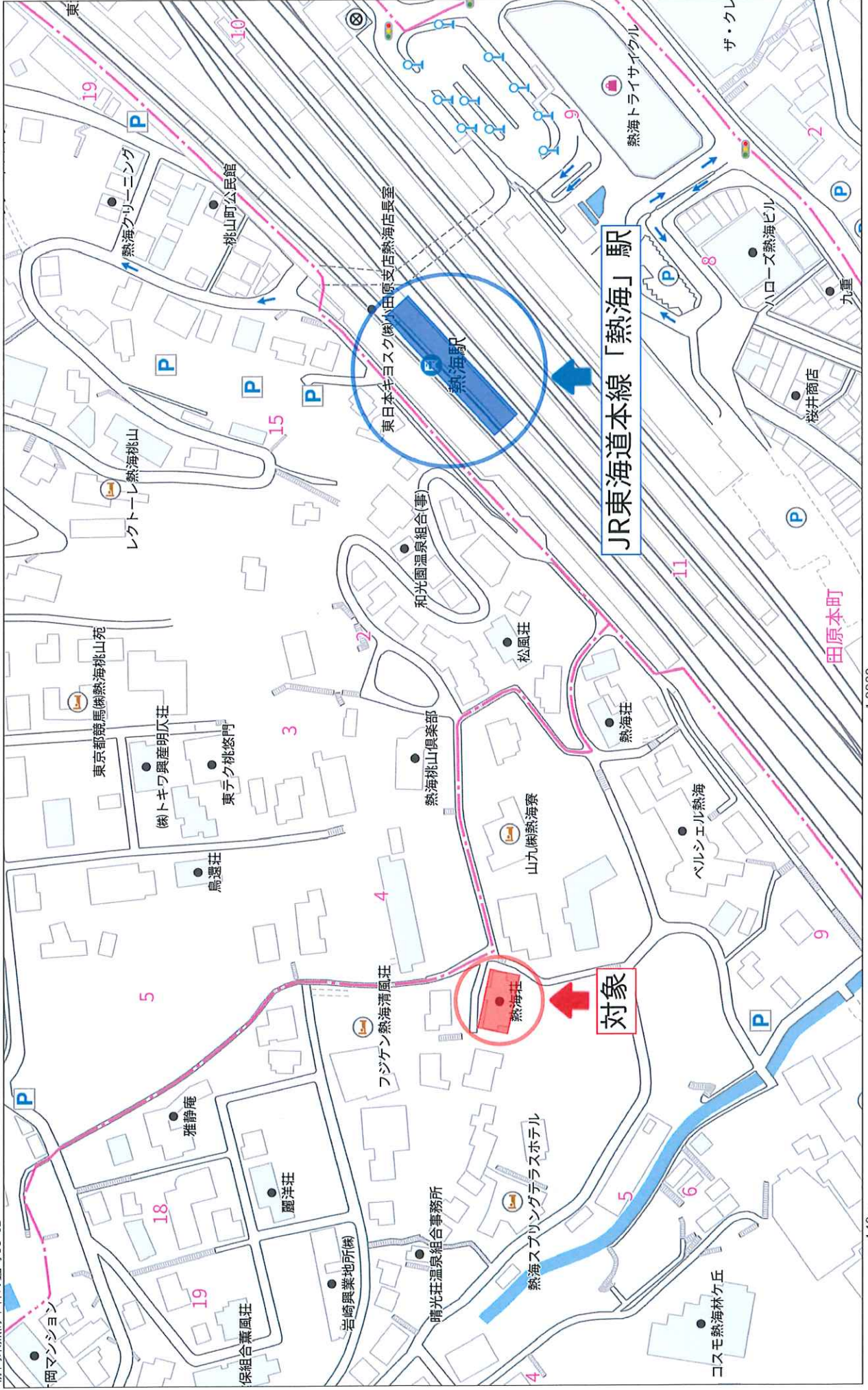


用途	空物件（一棟）保養所（別荘）				
所在地	住居表示	静岡県熱海市林ガ丘町13-42			
	地番	静岡県熱海市林ガ丘町167-5、6			
交通	JR東海道・伊東線 熱海駅 徒歩7分				
地積	746.04 m ² (225.67 坪) 公簿				
価格	4億2000万円 ※相談可				
地目	宅地	用途地域	第2種中高層住居専用地域		
容積率	200%		建蔽率	60%	
都市計画法	市街化区域				
防火指定	防火地域		高度指定	第1種高度地区	
日影規制			都市計画	無・有（ ）	
その他	法22条区域、・第2種娯楽レクリエーション地区				
道路	東側約4m（公道）				
道路負担					
現況	空	築年	平成07年7月築	検済	有
建物	構造	SRCアルミニウム板葺 3階 地下1階			
	延床面積	937.81 m ² (283.68 坪)			
引渡し	相談		施工会社		
備考					
<ul style="list-style-type: none"> ・ 駐車場 4 台可能（車種による） ・ 東京電力、都市ガス、本下水 ・ R7 年度固都税額：1,997,200円（令和7年度） ・ 温泉引込済 					
物件ルート：売主⇒元付⇒当社					

万一、売却済みの場合はご容赦ください。

Villa in Atami

静岡県熱海市林ヶ丘町13-42



1:2283

140m

Villa in Atami

温泉引込済み
熱海花火大会が望める

天高最大 9m超

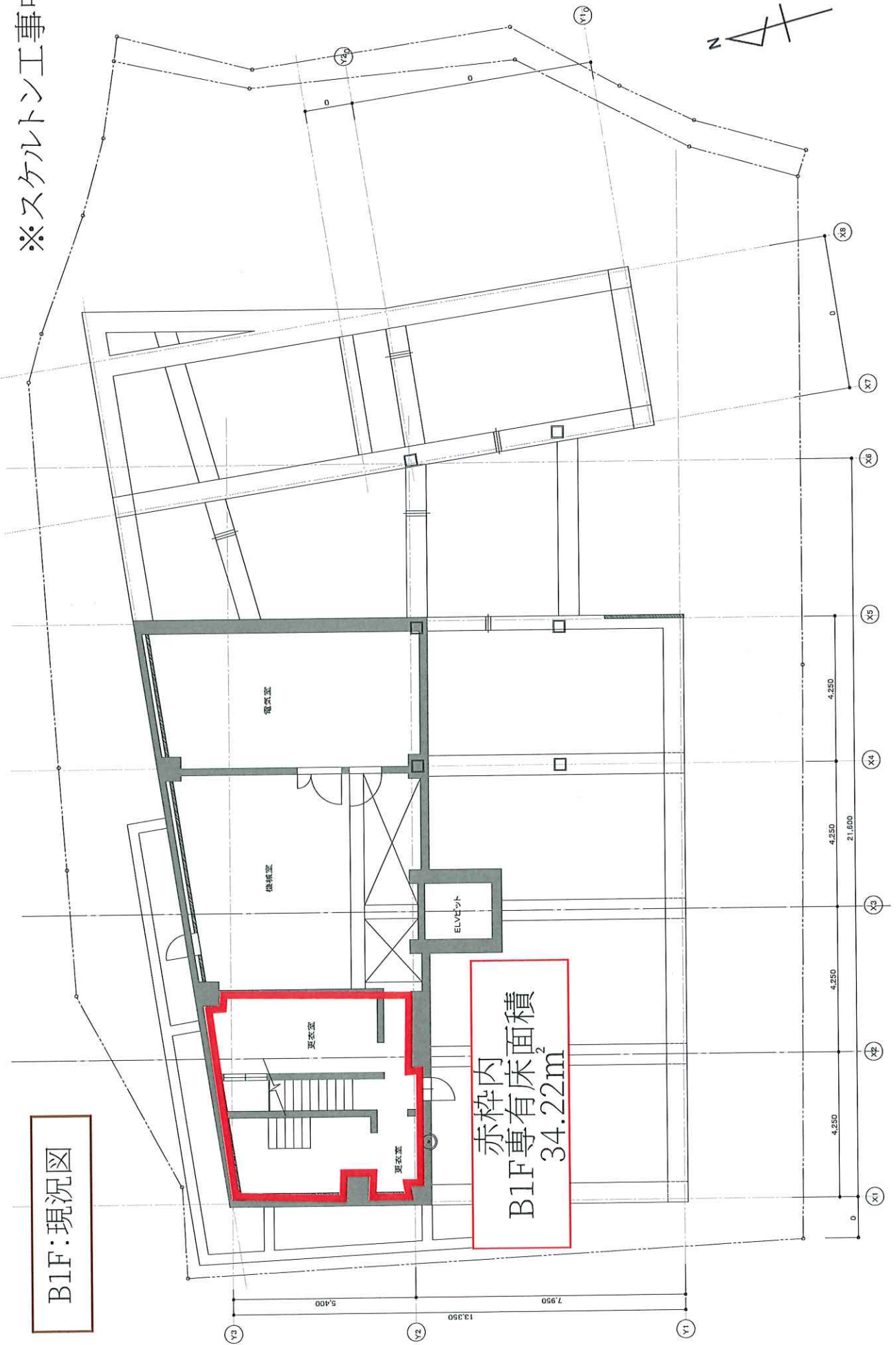
専有面積 806.89 m²

(+屋上デッキ・バルコニー 66.47 m²)

Villa in Atami

※スケルトン工事中

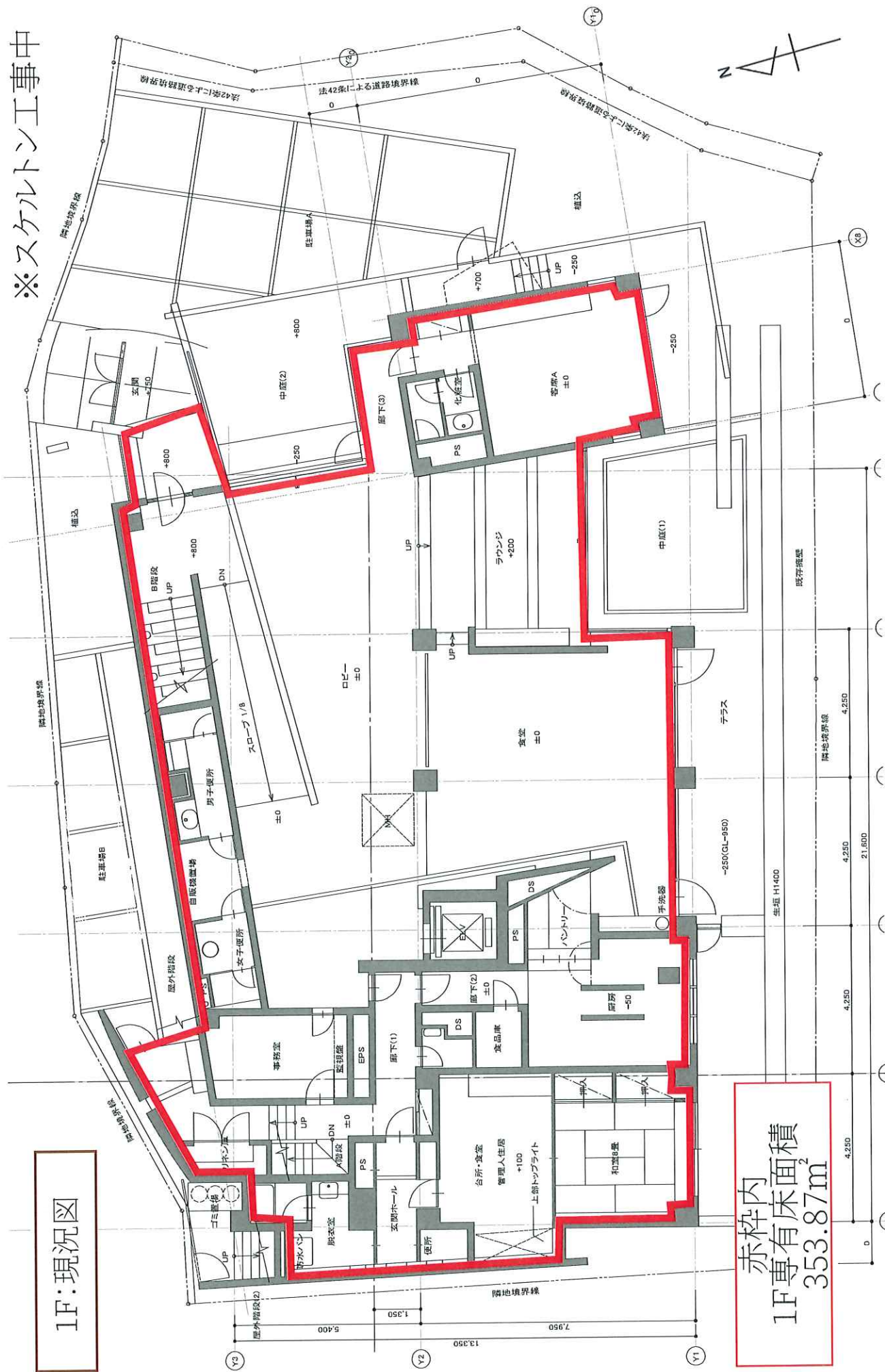
B1F: 現況図



Villa in Atami

※スケルトン工事中

1F: 現況図

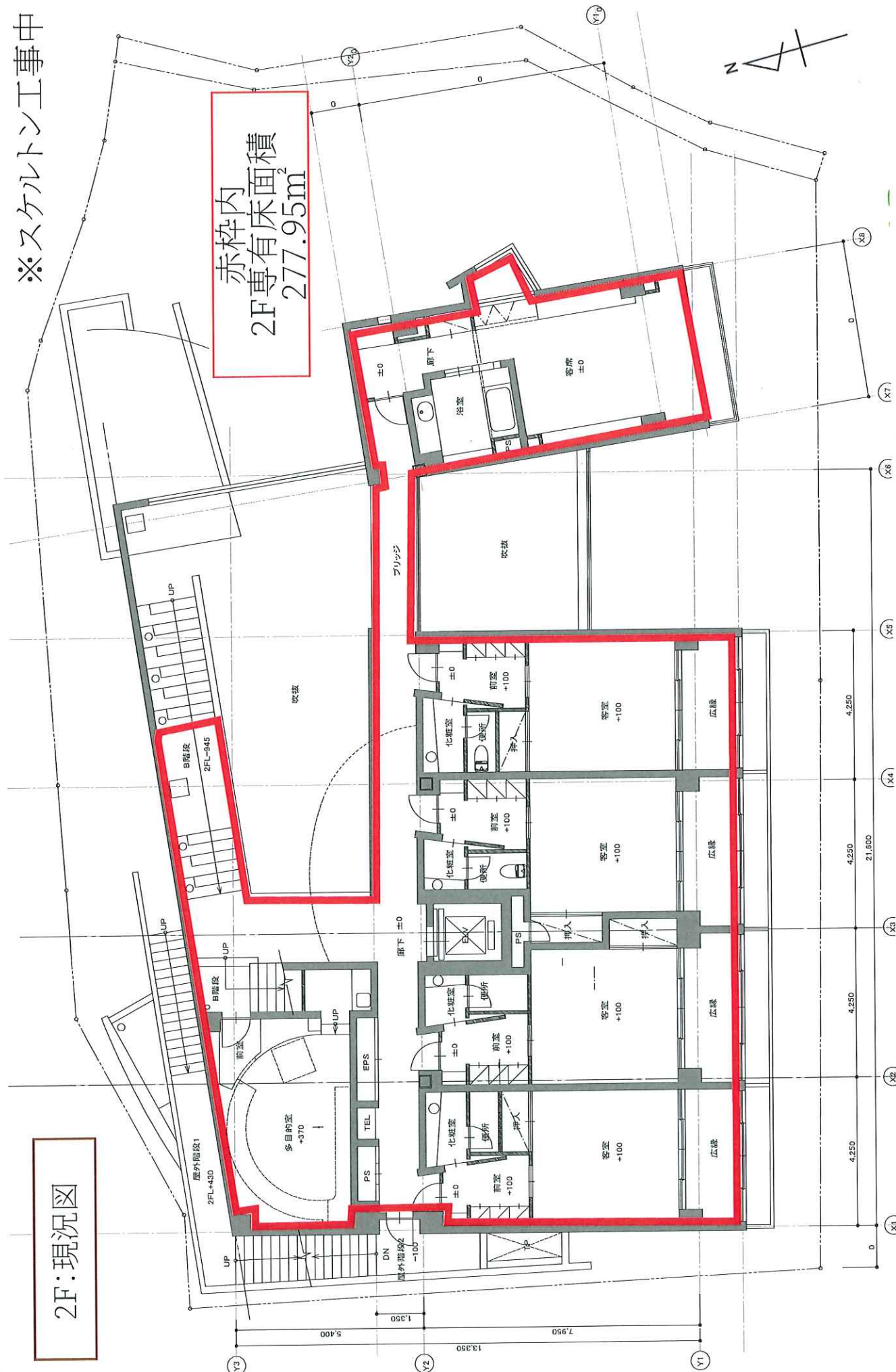


赤枠内
1F専有床面積
353.87m²

Villa in Atami

※スケルトン工事中

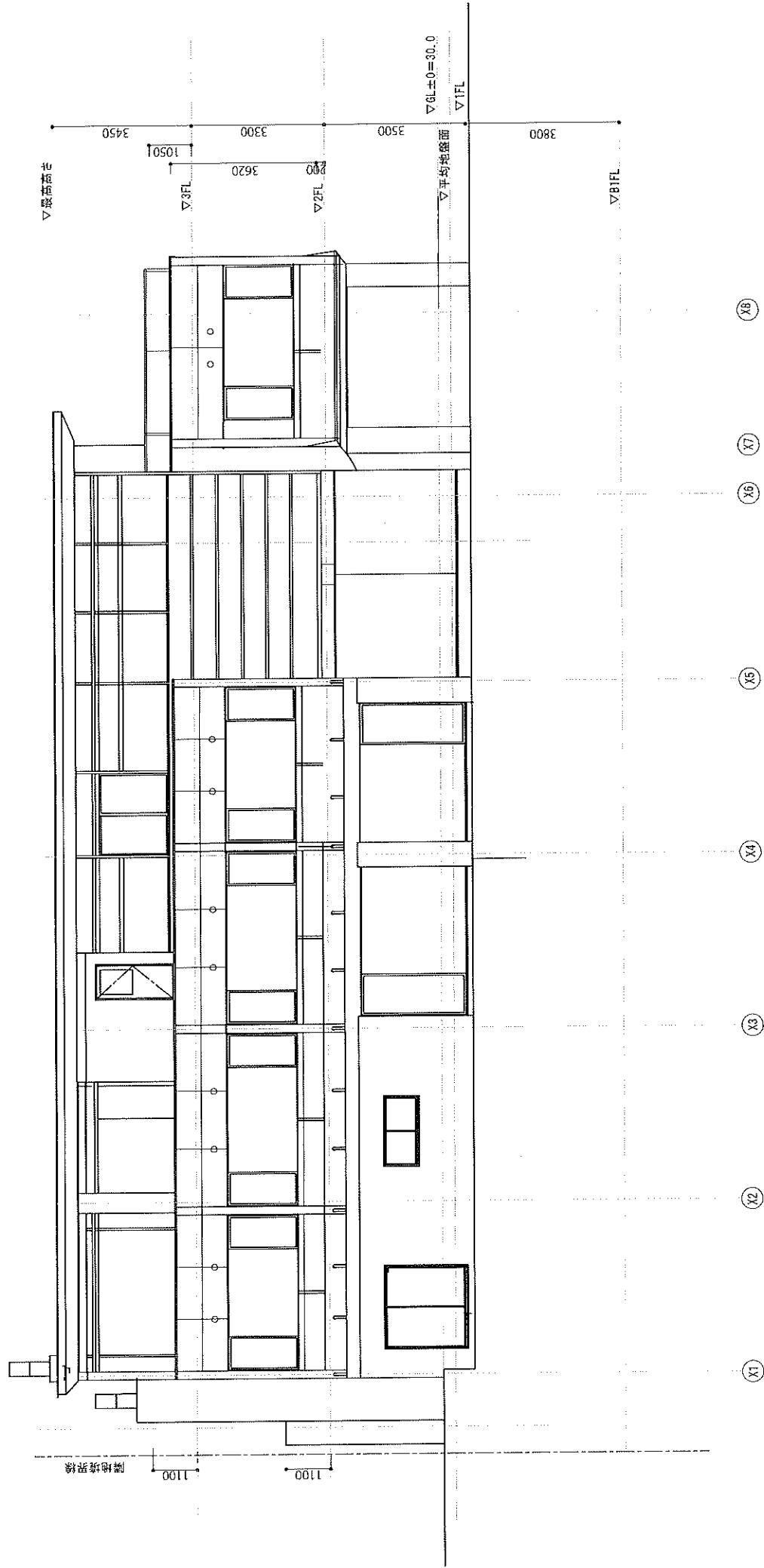
2F: 現況図



赤枠内
2F専有床面積
277.95m²

Villa in Atami

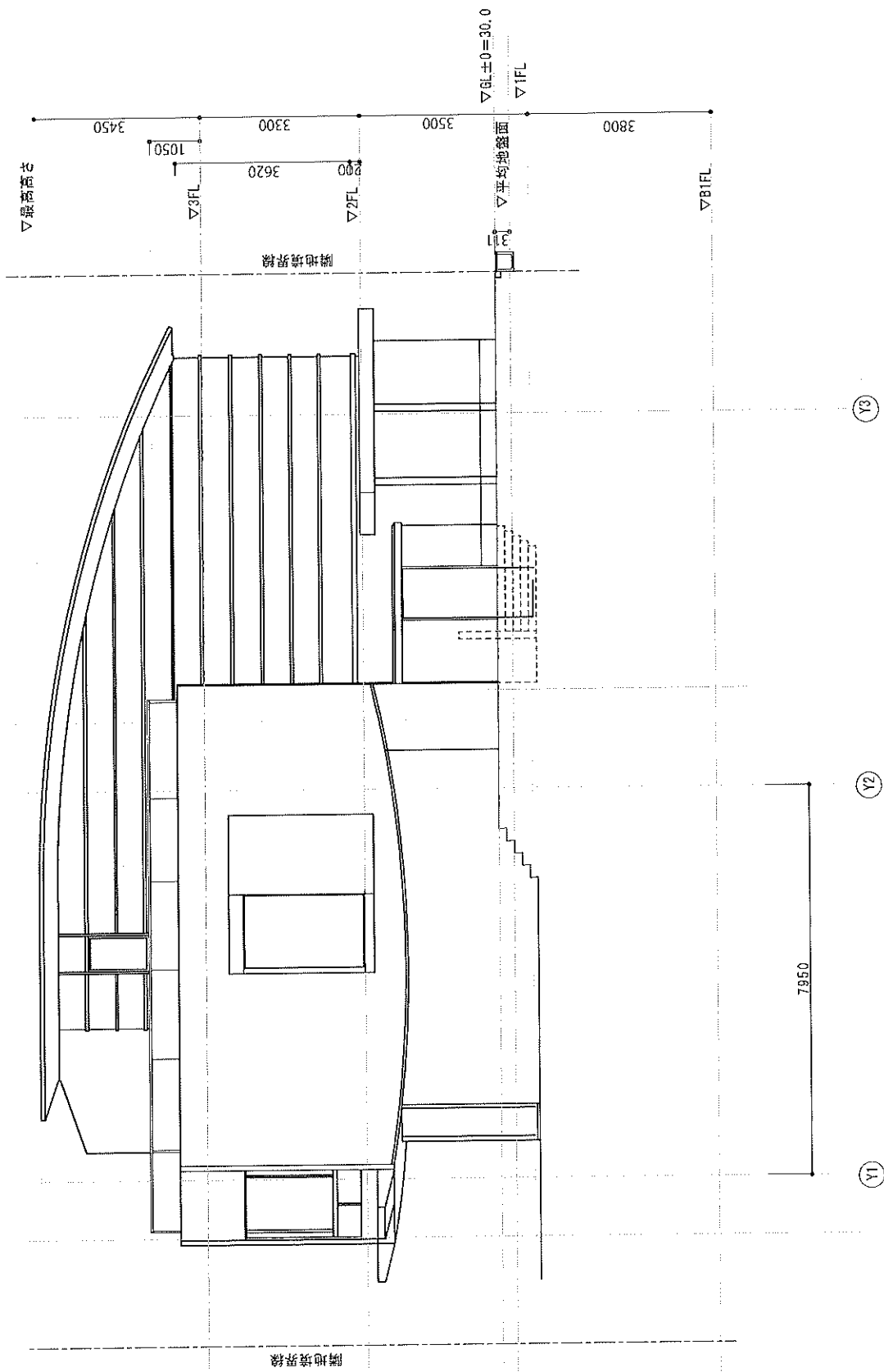
立面图(1)



南面

Villa in Atami

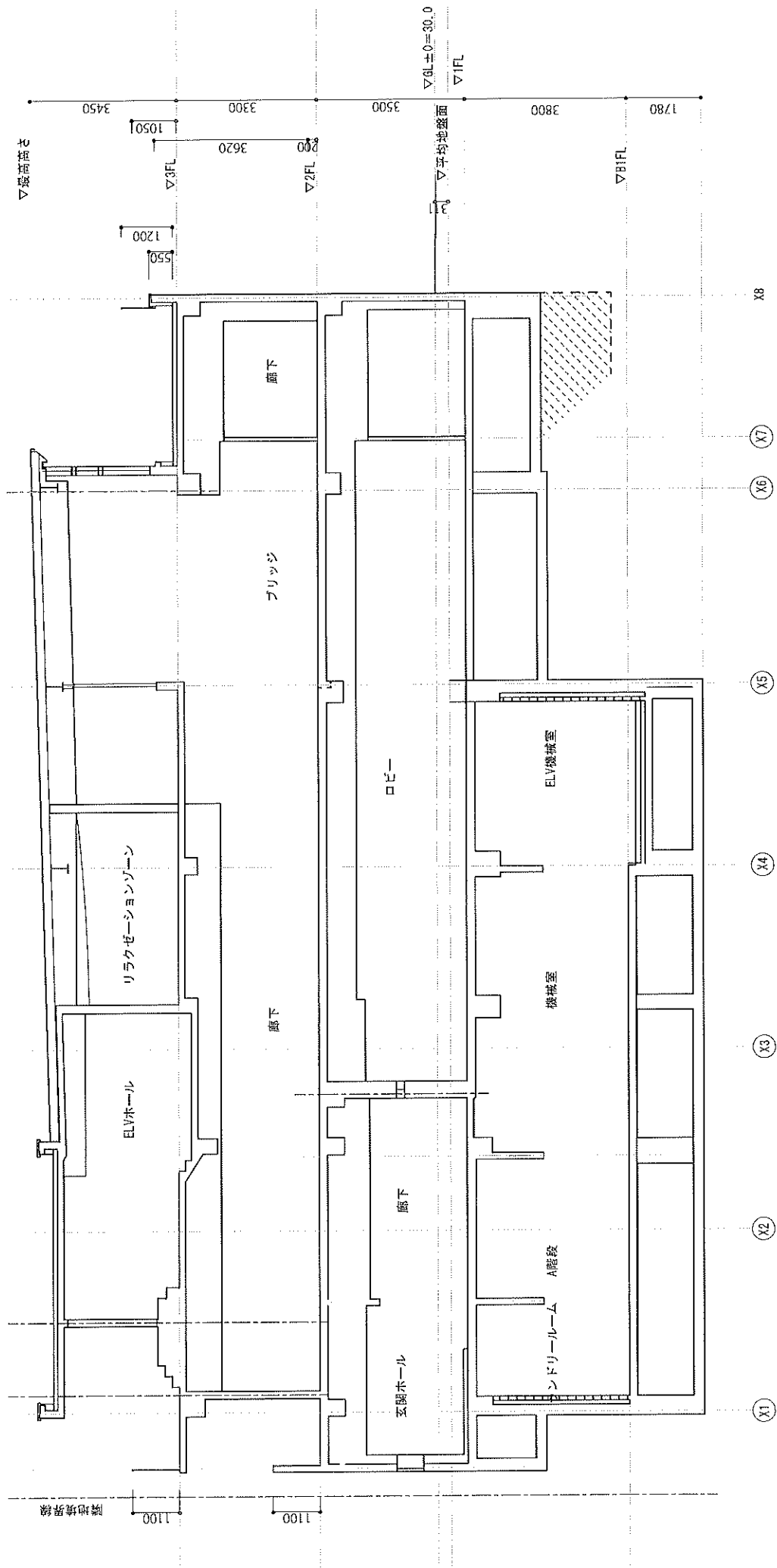
立面图(2)



東面

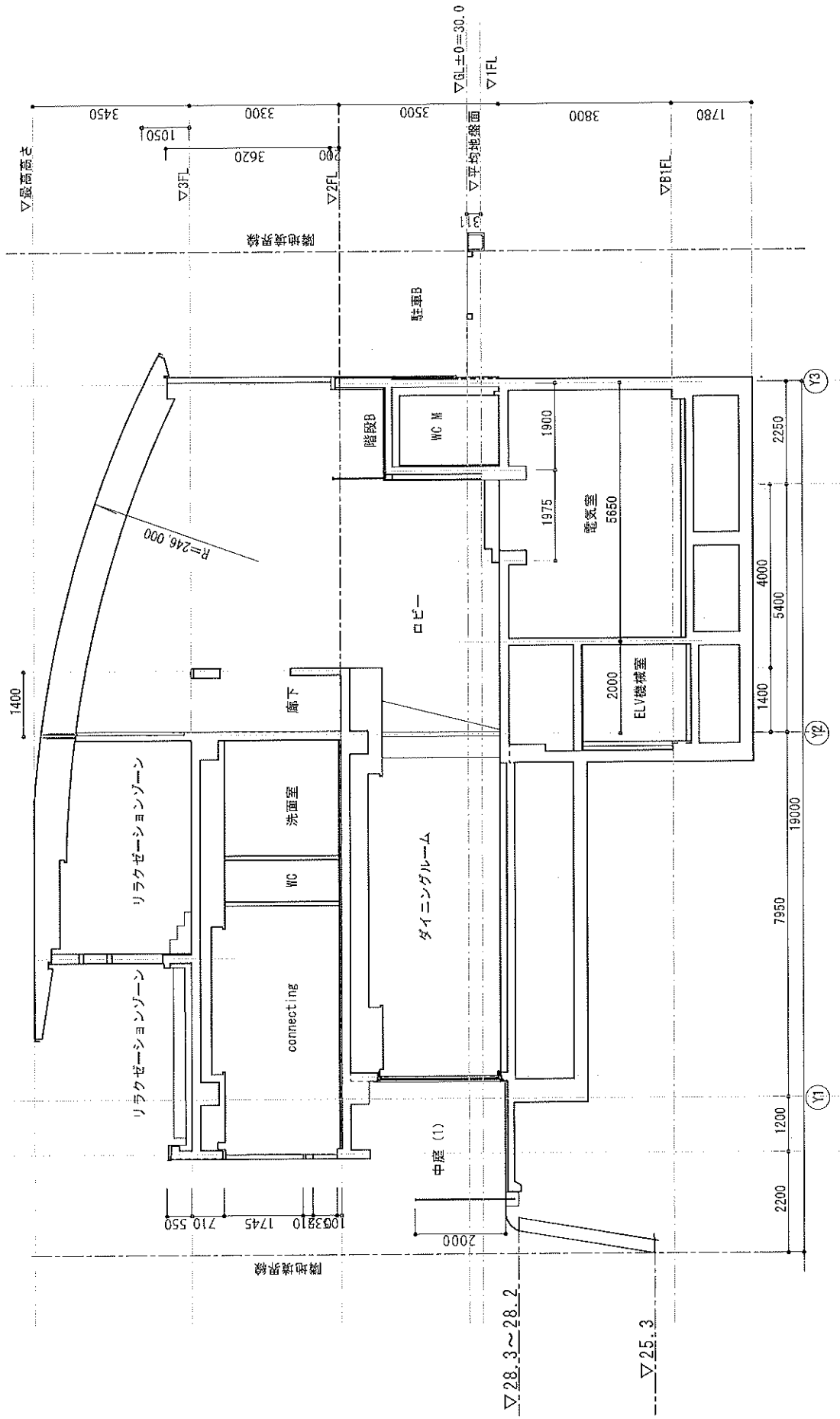
Villa in Atami

断面図(1)



Villa in Atami

断面図(2)



Villa in Atami

現況室内(スケルトン状態)



Villa in Atami

室内イメージパース

