

中根2丁目

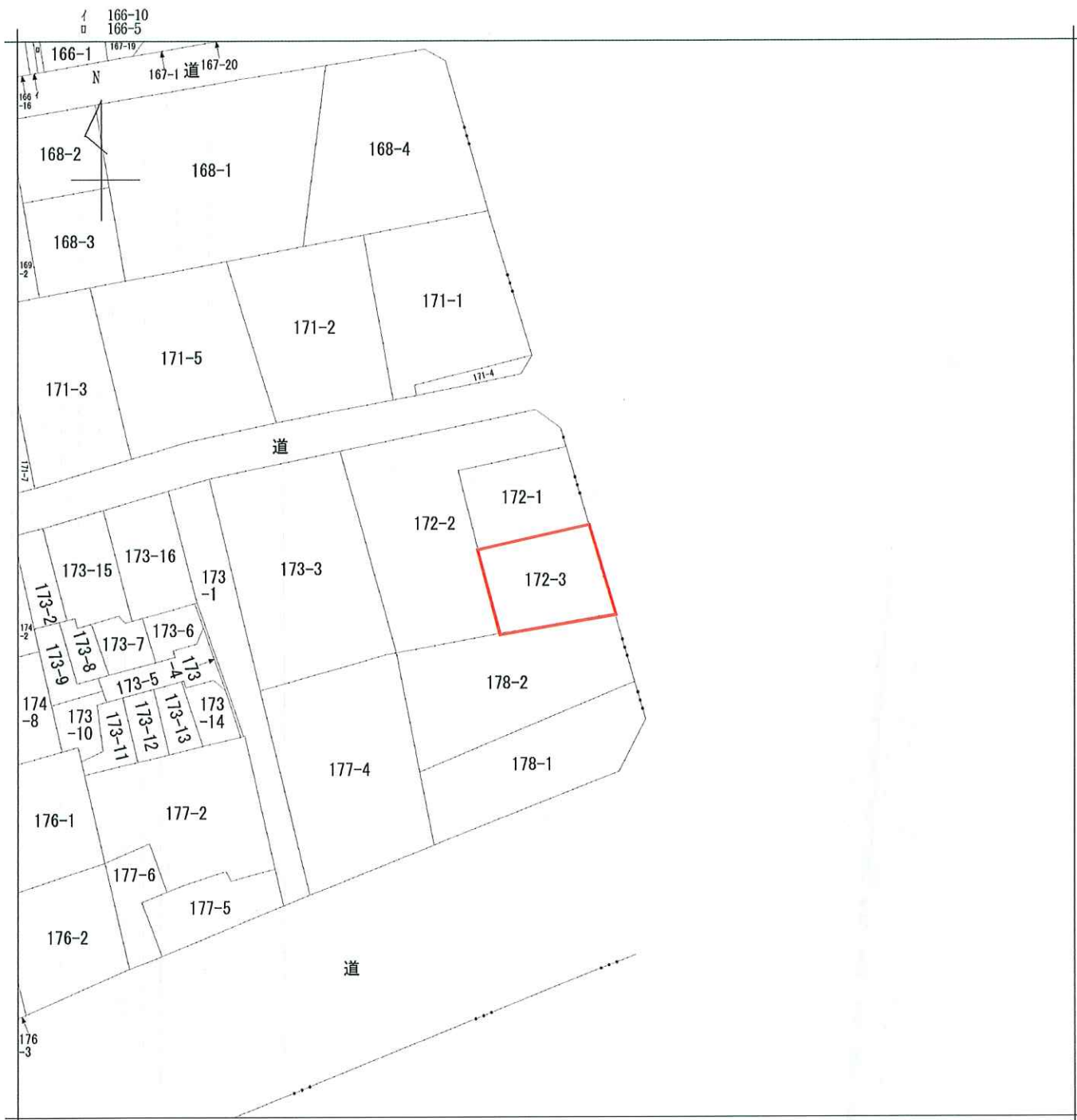
八雲小学校

八雲西中学校
八雲東中学校

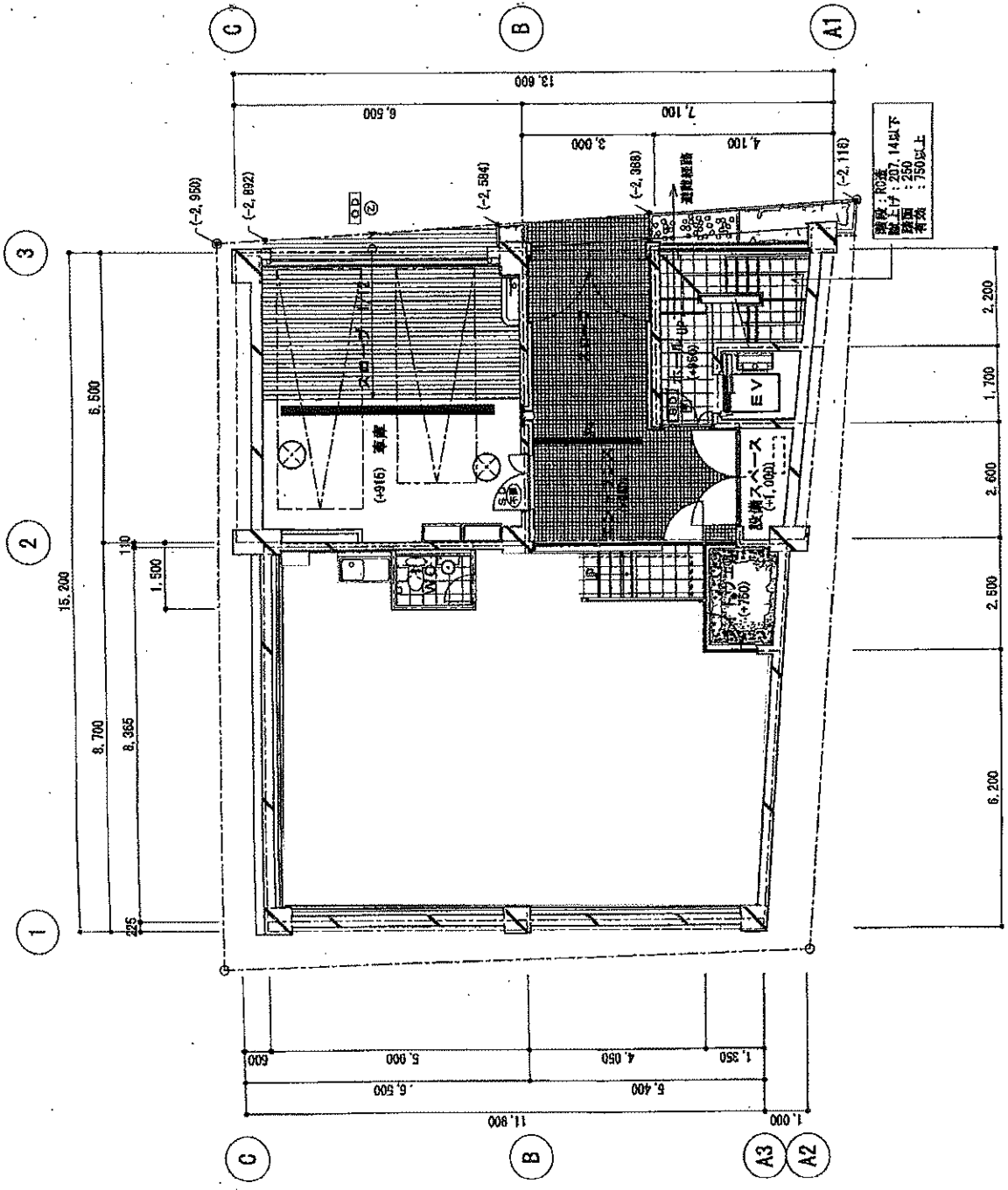
中根2丁目

新築物件

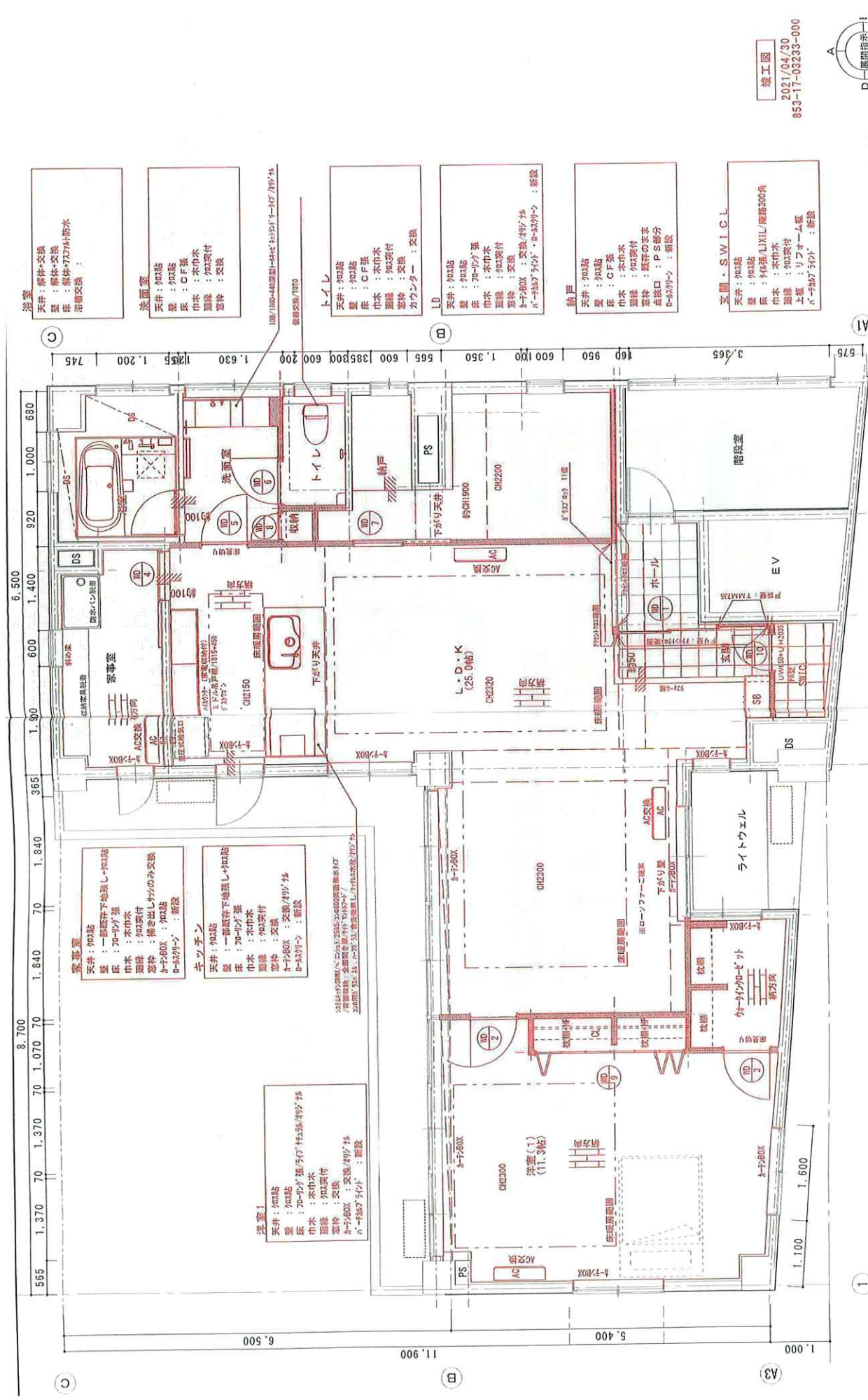
0 10 20 30 40 50 75 100m
1:2000



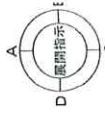
請求部	所在	目黒区八雲三丁目				地番	172番3			
出力縮尺	1/600	精度区分		座標系番号又は記号		分類	地図に準ずる図面		種類	旧土地台帳附属地図
作成年月日	昭和47年3月31日			備付年月日(原図)	昭和47年3月31日			補事項		



地階平面図 S=1/100

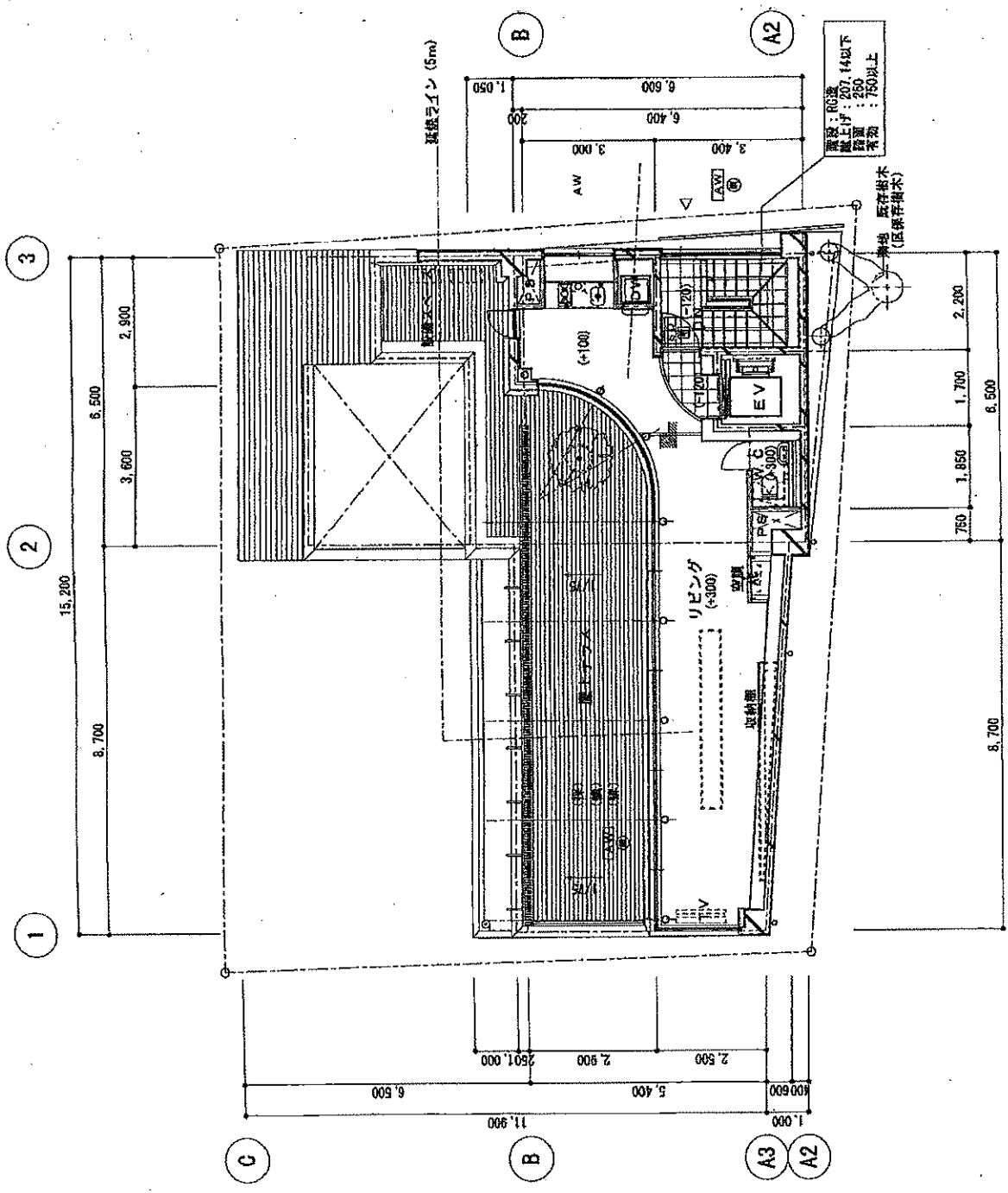


竣工図
2021/04/30
853-17-03233-000



※図面を元に概算寸法で作図しております。
 ※多少の誤差が生じる場合があります。
 ※この図面により行われるものは行いません。
 ※図面により異なる場合があります。
 ※図面は参考図面を示し、現場寸法を優先とすること。
 ※現場は参考図面を示し、現場寸法を優先とすること。
 ※現場は参考図面を示し、現場寸法を優先とすること。

- ※1 : 新設壁を示す
- ※2 : 新規内部建具を示す
- ~~~~~ : 下地補強を示す



4 階平面図 S=1/100

都立大学トーセイビルⅡ 面積表

階数	専有面積		用途	備考
	m ²	坪		
B1F	96.27m ²	29.12坪	住居	
1F	114.38m ²	34.59坪	事務所	
2F	120.43m ²	36.43坪	住居	※SOHO
3F	95.22m ²	28.80坪	住居	※SOHO
4F	42.81m ²	12.95坪	住居	
合計	469.11m ²	141.90坪		

固定資産税・都市計画税

1,369,600円

令和7年度固都税額内訳

	固定資産税	都市計画税
土地	296,000円	63,400円
建物	832,000円	178,200円

・建物管理業務委託契約(管理会社:トーセイ・コミュニティ株式会社)は、原則承継させて頂きたく宜しくお願い致します。
 ・当資料記載の各種情報につきましては、作成日時点でお客様に不測の損害・不利益などが発生しないよう適切に努力し、最新かつ正確な情報を記載するよう注意を払っておりますが、その内容の完全性、正確性、有用性などについて保証をするものではありません。
 当資料に掲載した内容については、提出時点における概算数値・概要となっております。将来にわたり保証するものではない事を予めご承知下さい。
 また、ご検討者様には詳細資料の開示を致しますので、別途ご確認の程、お願いいたします。