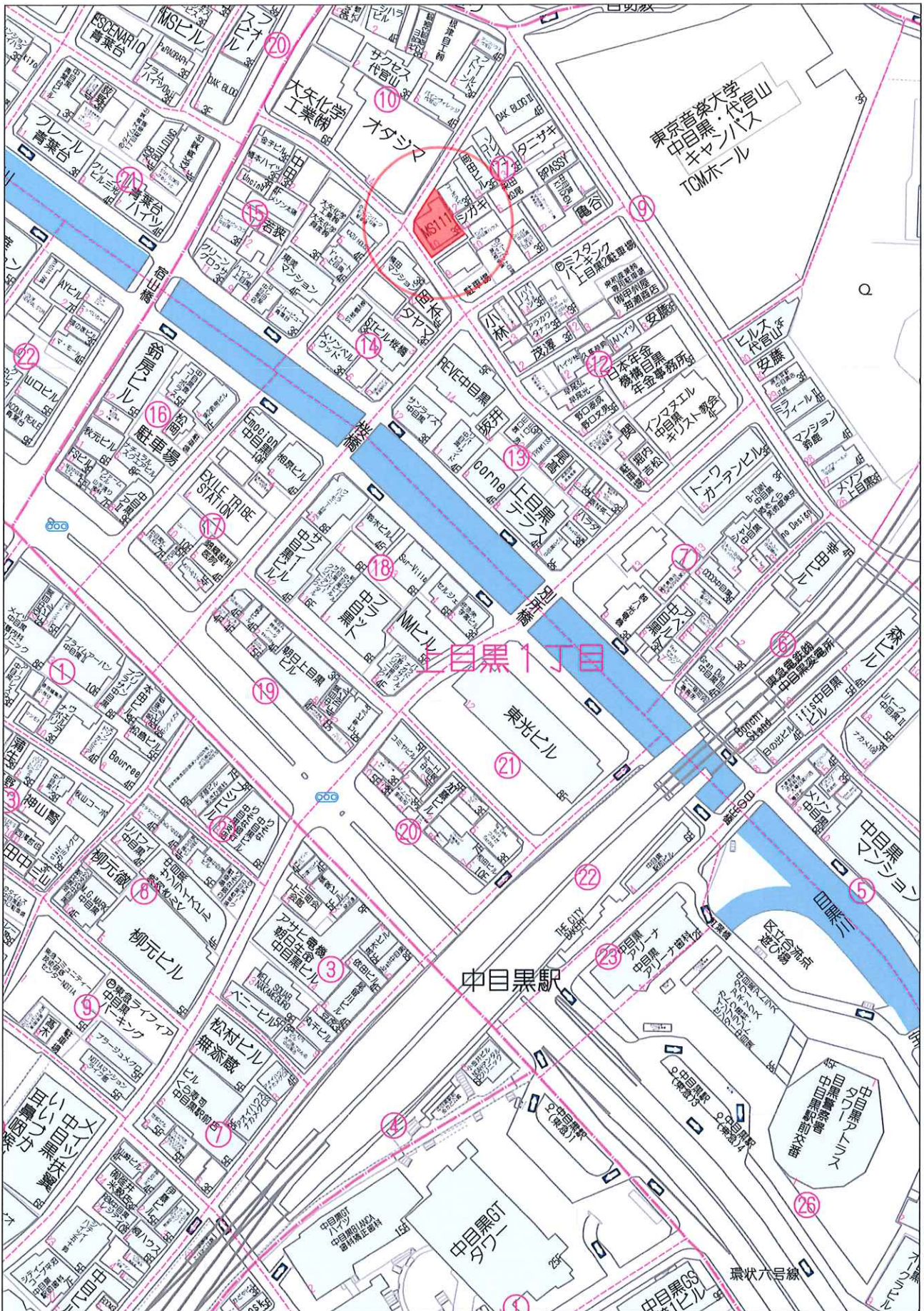


用途	土地・上物なし				
所在地	住居表示	東京都目黒区上目黒1-11-10			
	地番	東京都目黒区上目黒1-186-1			
交通	東急東横線・東京メトロ日比谷線 中目黒駅 徒歩4分				
地積	173.01 m ² (52.33 坪) 公簿				
価格	6億4000万円 (坪@ 1223万円) 希望				
地目	宅地	用途地域	準工業地域		
容積率	200%		建蔽率	60%	
都市計画法	市街化区域				
防火指定	準防火地域		高度指定	17m 第2種高度地区	
日影規制	4h-2.5h/4m		都市計画	無・有 ()	
その他	最低敷地面積60m ²				
道路	西北側約5.4m (私道) / 南西側約5.4m (公道)				
道路負担					
現況	既存建物解体中	築年		検済	
建物	構造				
	延床面積				
引渡し			施工会社		
備考					
<ul style="list-style-type: none"> ・既存建物解体後、更地渡し ・確定測量済 					
物件ルート：売主⇒元付⇒当社					

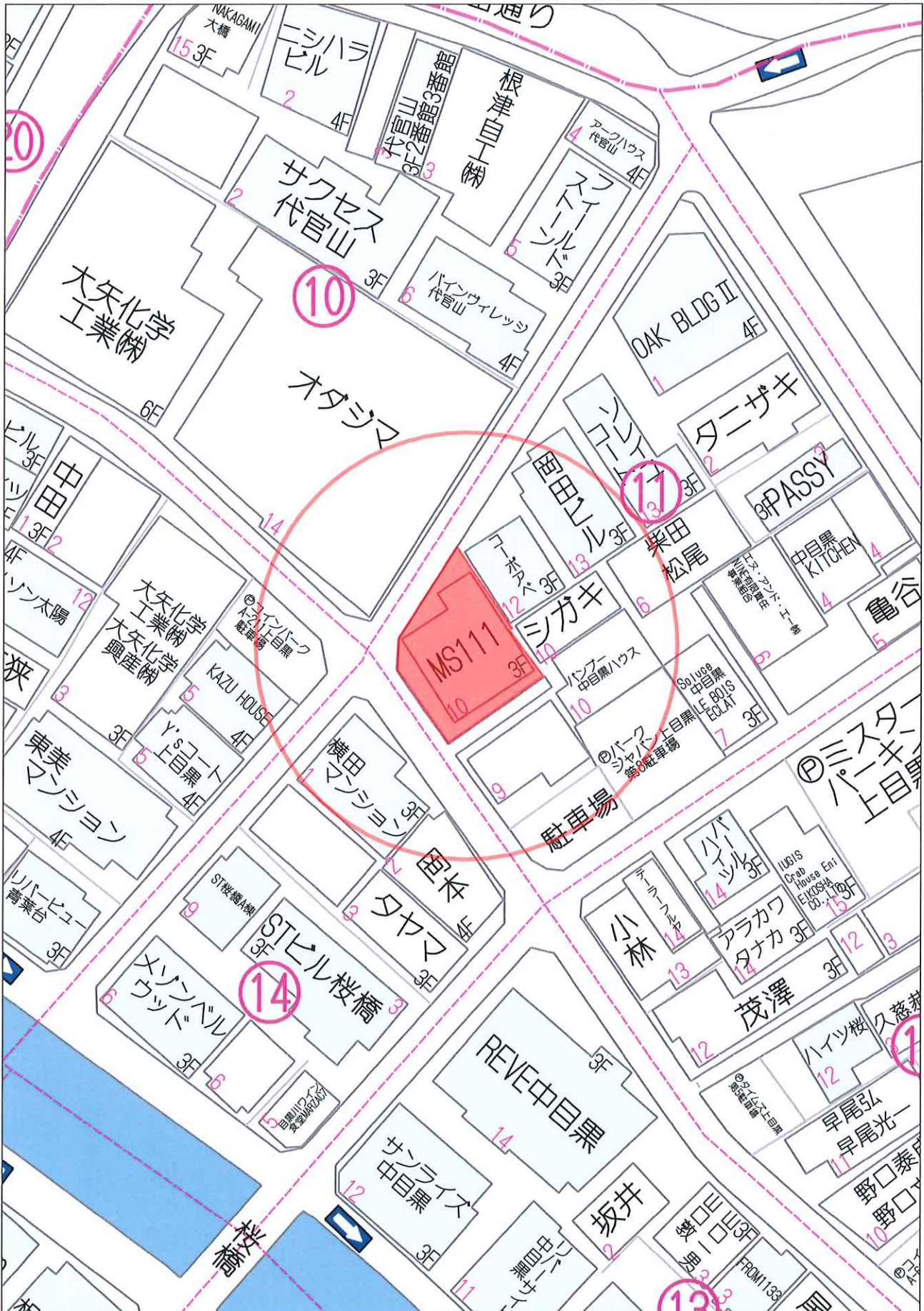
万一、売却済みの場合はご容赦ください。



80m

1:1708

禁無断複製



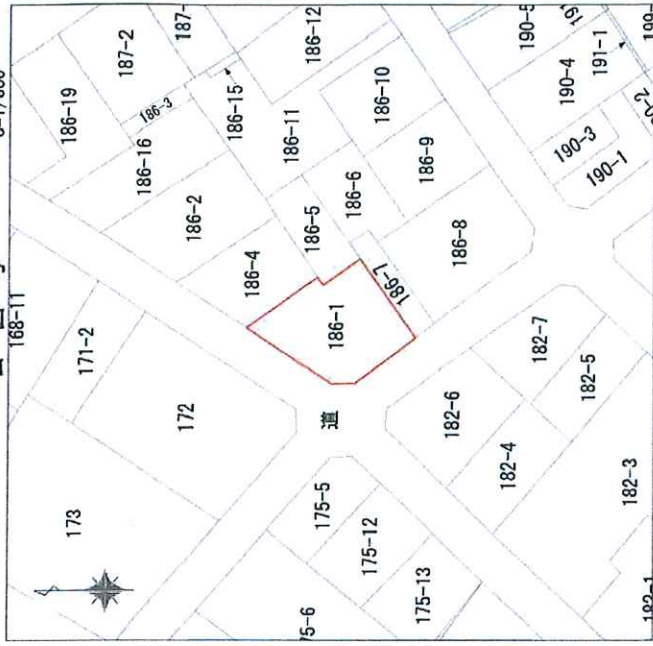
40m

1:604

禁無断複写複製

公園写

S=1/600



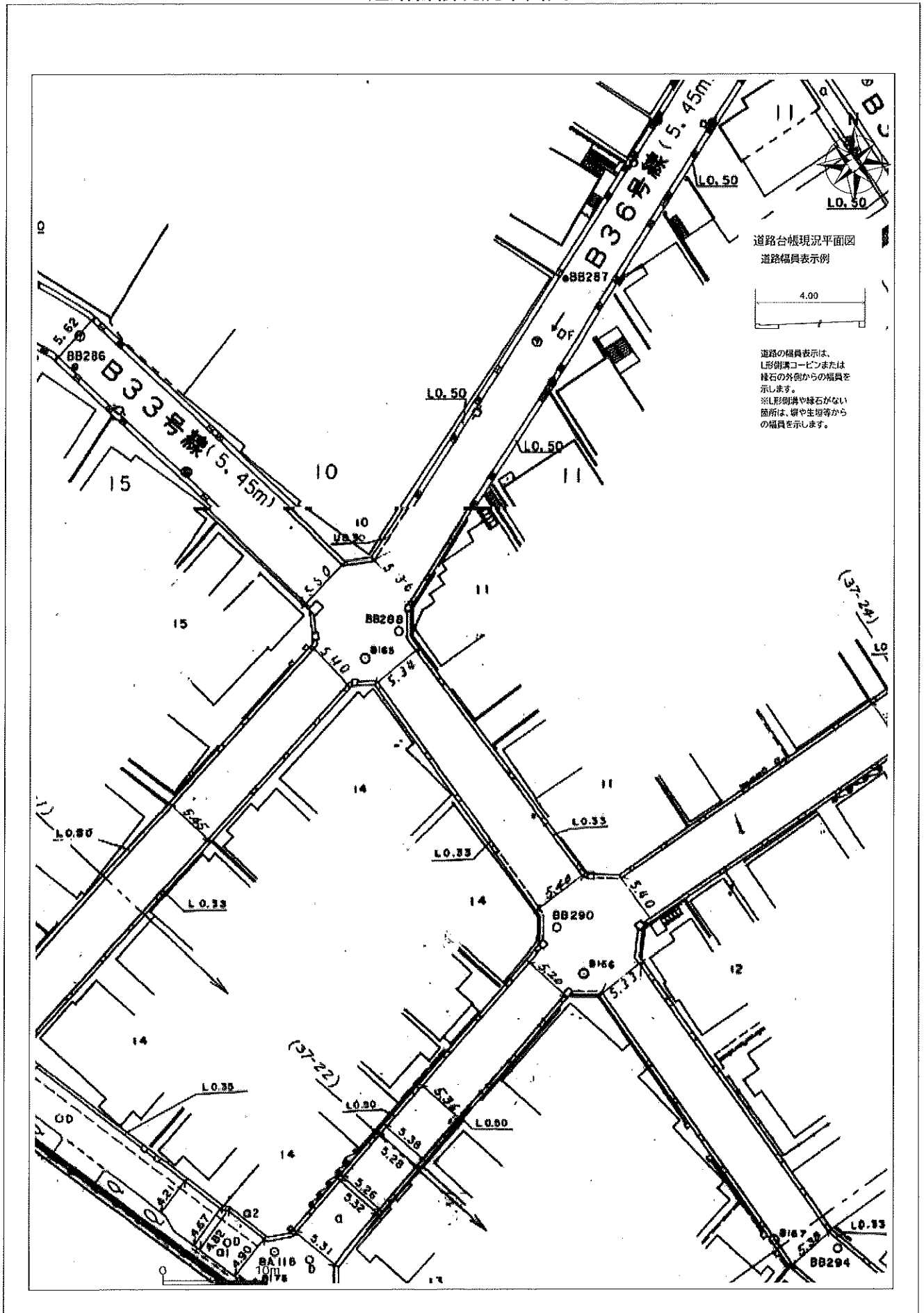
座標求積表

地番	測点	Xn	Yn	(Xn+1 - Xn-1)Yn
186-1	K1	516.234	513.544	-765.180560
	K2	505.828	506.071	-6776.796761
	K3	502.843	505.992	-5370.599088
	K4	496.214	510.941	-683.128117
	K5	501.506	521.082	5950.756440
	K6	506.634	517.822	3009.581484
	K7	507.318	518.897	4981.411200
借面積				346.044578
面積				173.022890
地積				173.02
坪数				52.33

土地の所在	目黒区上目黒一丁目186番1		
図面名	境界確定図	縮尺	1:100
測量年月日	令和 8年 1月 26日		
作成年月日	令和 8年 9月 1日		
図面作成者	東京都渋谷区渋谷一丁目17番14号 全国個人金融3層 ウエル土地家屋調査士法人 土地家屋調査士 松田 謙 剛 TEL 03 - 6433 - 5818 FAX 03 - 6433 - 5816		



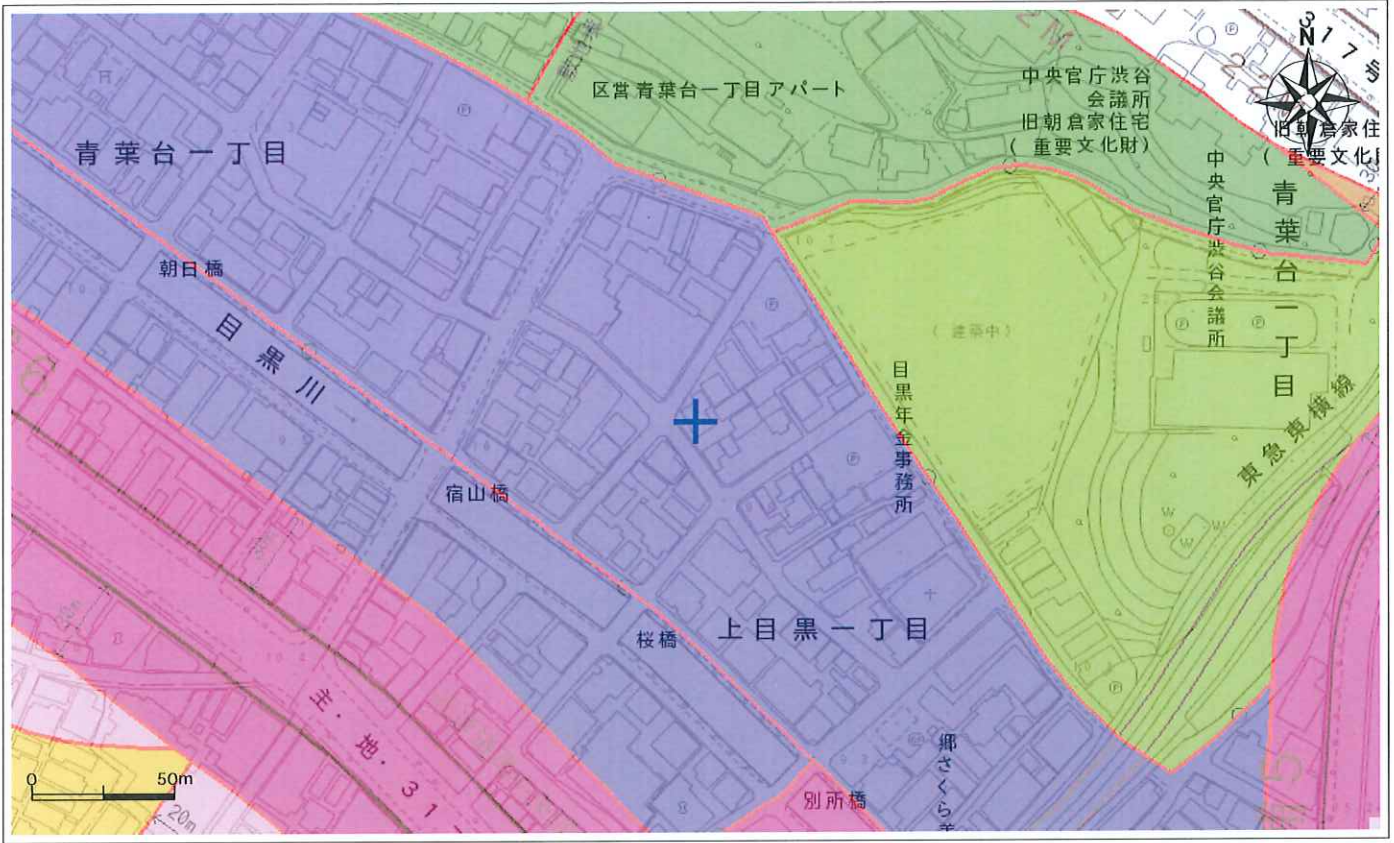
道路台帳現況平面図



出図日時: 2026-04-20 15:48:02

地域地区図

都市計画課 都市計画係



1/2500

項目名称	内容	項目名称	内容
市街化区域 (都市計画区域)	市街化区域 (都市計画区域)	高度利用地区	—
用途地域	準工業地域	日影規制	4h-2.5h/4m
敷地面積の最低限度	60㎡	生産緑地地区	—
建蔽率	60%	市街地再開発事業	—
外壁の後退距離の限度	—	防災街区整備事業	—
容積率	200%	特定防災街区整備地区	—
高さの最高限度	—	地区計画	—
特別用途地区	特別工業地区	沿道地区計画	—
	文教地区	再開発地区計画	—
防火・準防火地域	準防火地域		
新たな防火規制	—		
高度地区	第二種高度地区		
最高限度	17m		
最低限度	—		

上記の表の規制内容は、図中央の地域地区等の内容を示しております。

(注記)

・この地図は、目黒区内における地域地区等の情報を表示したもので、その内容を保証・証明するものではありません。参考図としてご利用ください。

・この情報は令和7年10月8日時点で作成したものととなります。

・次の情報については、使用にあたって承認を受けています。

地形図：この地図は、東京都縮尺2,500分の1地形図を利用して作成したものである。

(承認番号) (MMT利計第06-110号)

道路網図：(承認番号) 4都市基街都第126号、令和4年7月11日

鉄道網図：(承認番号) 4都市基交都第24号、令和4年7月8日

(A4)

発行日2026年04月20日