



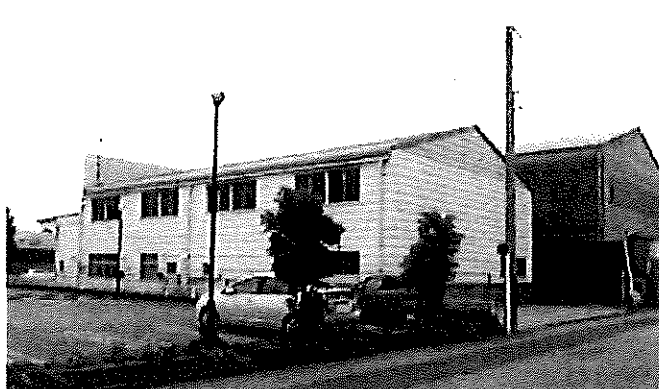
1:2084

140m

Copyright(C)2026 ZENRIN CO., LTD.

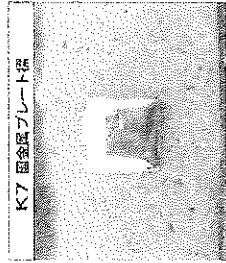
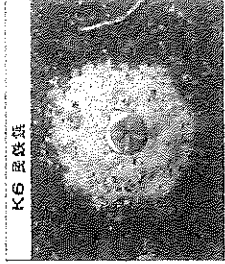
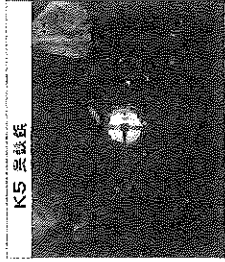
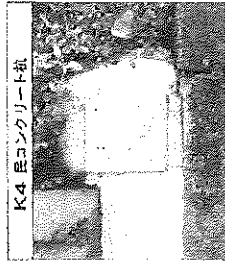
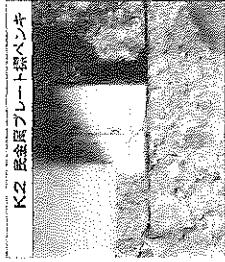
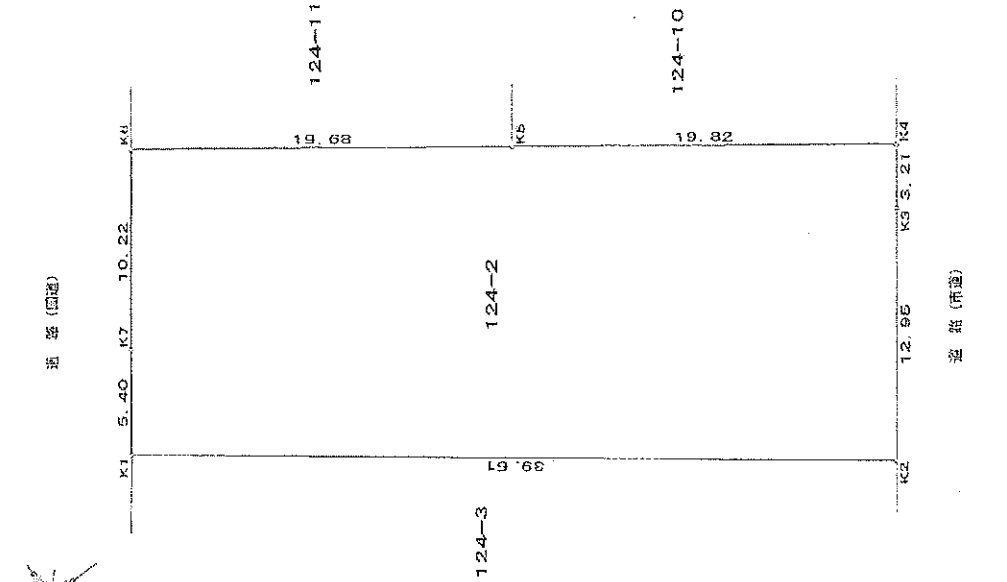
禁無断複写複製
株式会社ミタ・コーポレーション
P220002980-20260424171605

<相模原市中央区清新5丁目事務所・倉庫>



相模原市中央区清新五丁目124番2

実測図



座標求積表

地番	124-2	座標	Xn	Yn	(Xn+1 - Xn) Yn
K1	鉄筋プレート配	座標	-46756.819	-42742.742	1233128.100700
K2	鉄筋プレート配ベンキ	座標	-46878.817	-42765.921	1690964.516340
K3	鉄筋プレート配	座標	-46826.159	-42755.385	402499.194390
K4	鉄コンクリート配	座標	-46828.031	-42752.760	-613117.445888
K5	鉄筋	座標	-46811.818	-42741.359	-1381018.050849
K6	鉄筋	座標	-46795.720	-42730.031	-942239.913561
K7	鉄筋プレート配	座標	-46789.767	-42738.345	-368941.696945
積面積					1256.720368
面積					628.3601830
地積					628.36㎡

東京都相模原市河辺町八丁目2番地6-107
 土地家屋調査士 佐々山 文彦
 登録第6262号 TEL 0426-34-8511



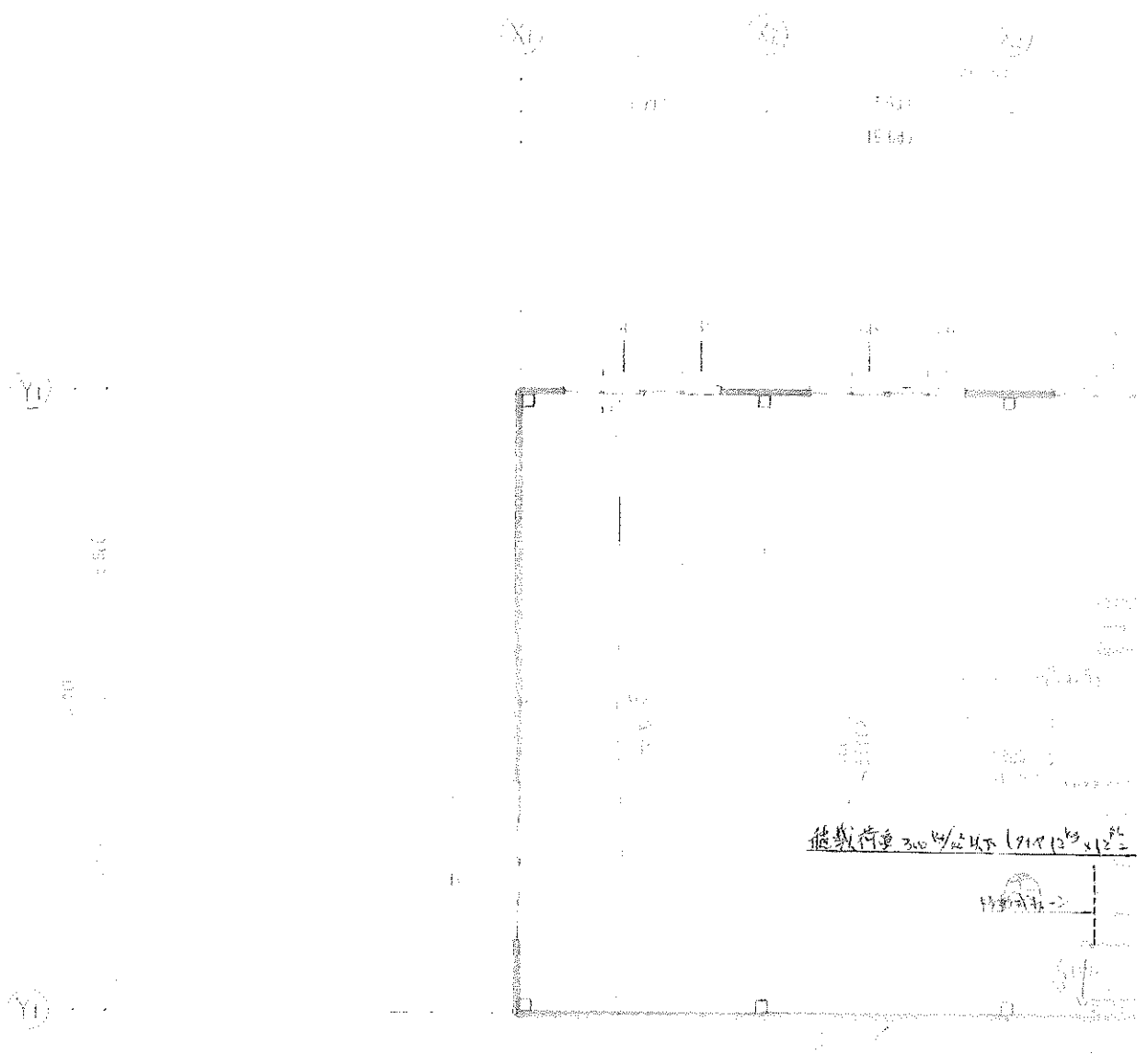
- 凡 以
- 柱身柱
 - 中梁 吊钩孔(吊钩)
 - 边梁 斜钩吊钩
 - 梁头梁尾(吊钩)吊钩孔(吊钩)
 - 柱头柱尾(吊钩)吊钩孔(吊钩)
 - 吊钩孔(吊钩)吊钩孔(吊钩)

相模原市立第二中学校
建築指導課



● 工程名称 相模原市立第二中学校 建築指導課	● 図面名称 上階平面図	● 年月日 12.17
● 図面番号 A-08	● 縮尺 1/50	● 図面番号 A-08

08 26



◇ 排煙計画

Y1X1 13.170 × 12.000 × 2.700 × 2.700 × 2.700
 [換気量: 1.000 (換気回数: 1.000/時)]

◇ 消火栓 異径階下

Y1X1 13.170 × 12.000 × 2.700 × 2.700 × 2.700
 [消火栓: 1.000 (換気回数: 1.000/時)]

(X1)

(X3)

(X6)

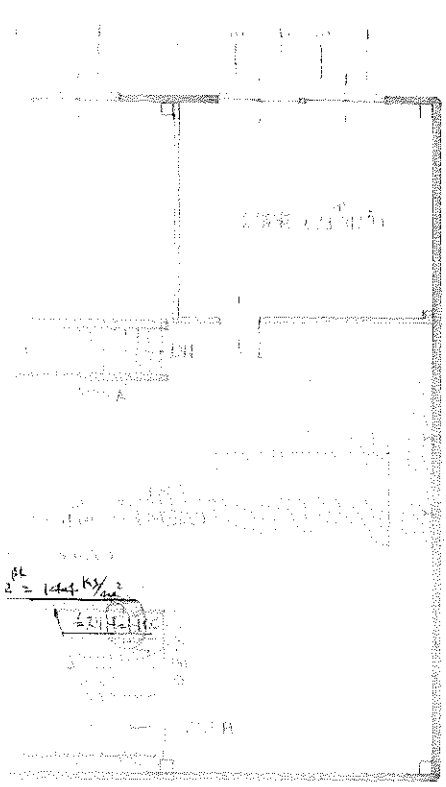
(X7)

1.00
3.00

0.00

0.00 0.00 0.00

15/11
10/11



$$S = 144 \times \frac{1}{2}$$

(Y1)

(Y2)

(Y3)

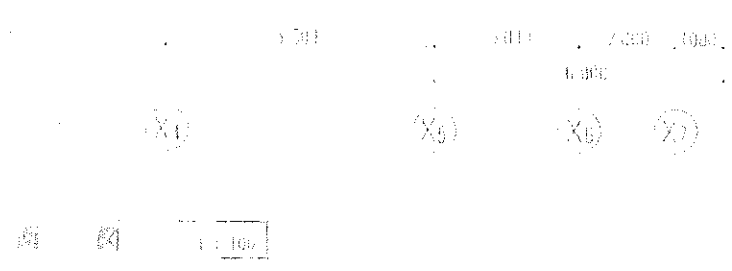
(Y4)

○ 1. 2. 3. 4. 5. 6. 7. 8. 9. 10. 11. 12. 13. 14. 15. 16. 17. 18. 19. 20. 21. 22. 23. 24. 25. 26. 27. 28. 29. 30. 31. 32. 33. 34. 35. 36. 37. 38. 39. 40. 41. 42. 43. 44. 45. 46. 47. 48. 49. 50. 51. 52. 53. 54. 55. 56. 57. 58. 59. 60. 61. 62. 63. 64. 65. 66. 67. 68. 69. 70. 71. 72. 73. 74. 75. 76. 77. 78. 79. 80. 81. 82. 83. 84. 85. 86. 87. 88. 89. 90. 91. 92. 93. 94. 95. 96. 97. 98. 99. 100.

○ 階高仕様

	階高A	階高B	備 考
階 高	3.300	3.300	4.000
幅	300	1.200	700
桁筋寸	220	270	270
踏面	240	240	240
段数	15段	15段	

相模原南建築指導課
平成25年11月15日



● 1. 事務名称 相模原南Z/Z/Z/Zヤ 相模原営業南 新築工事	● 2. 図面名称 2階平面図	● 3. 年 月 日 2013.12
● 4. 出図番号	● 5. 縮 尺 1:100	● 6. 図面番号 A-04
		04-26