

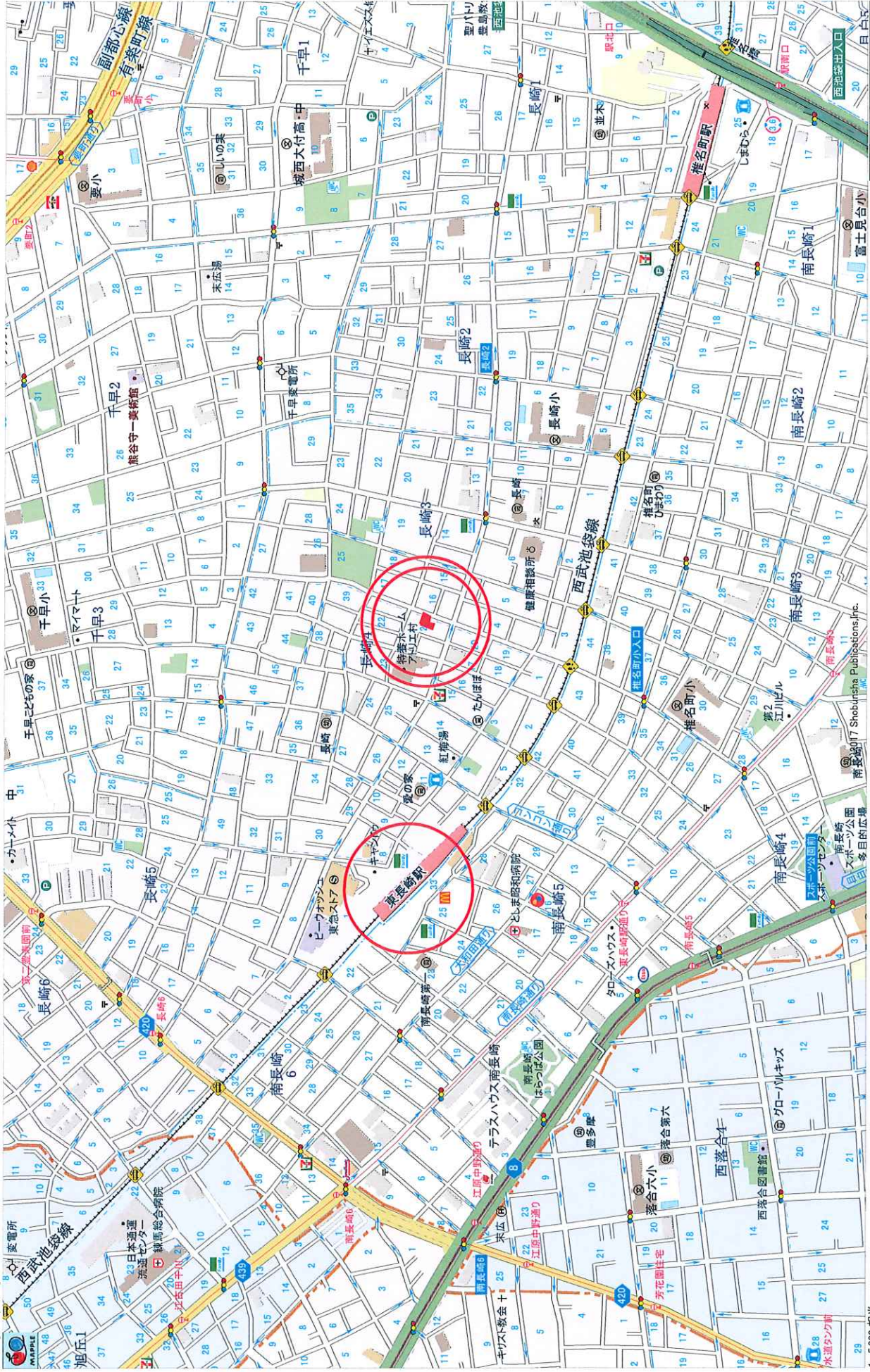
用途	土地				
所在地	住居表示	東京都豊島区長崎4-21-13			
	地番	東京都豊島区長崎4-6-70			
交通	西武鉄道池袋線 東長崎駅 徒歩5分				
地積	192.48 m ² (58.22 坪) 公簿				
価格	2億500万円				
地目	宅地	用途地域			
容積率			建蔽率		
都市計画法	市街化区域				
防火指定			高度指定		
日影規制			都市計画	無・有 ()	
その他	172号線沿道長崎地区地区計画				
道路	東側約4.26m (公道) 接道約11.35m				
道路負担					
現況	更地	築年		検済	
建物	構造				
	延床面積				
引渡し	相談		施工会社		

備考

- ・確定測量済 ※分筆予定
- ・参考プラン RC造 4階建 総戸数：11戸
- ①用途地域：近隣商業地域 80/300 第3種高度地区
5h-3h/4m 防火地域
- ②用途地域：第一種中高層住居専用地域※南側道路から30m以内
60/300 第3種高度地区 4h-2.5h/4m 防火地域
- ③用途地域：第一種中高層住居専用地域※南側道路から30m以上
60/200 第2種高度地区
- ・R8年度土地評価額：66,860,640円
- 物件ルート：売主⇒元付⇒当社

万一、売却済みの場合はご容赦ください。

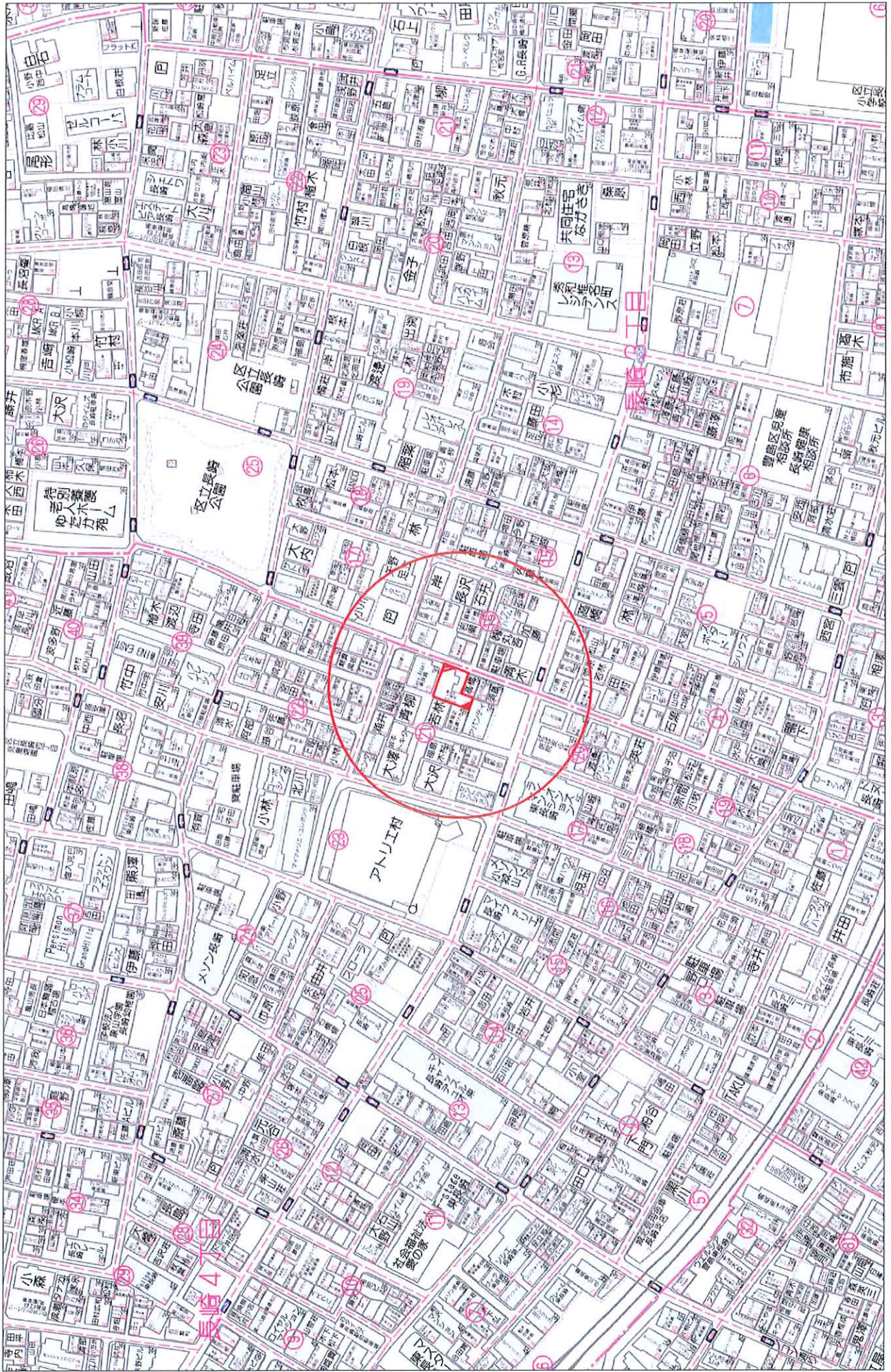
豊島区長崎4-21-13

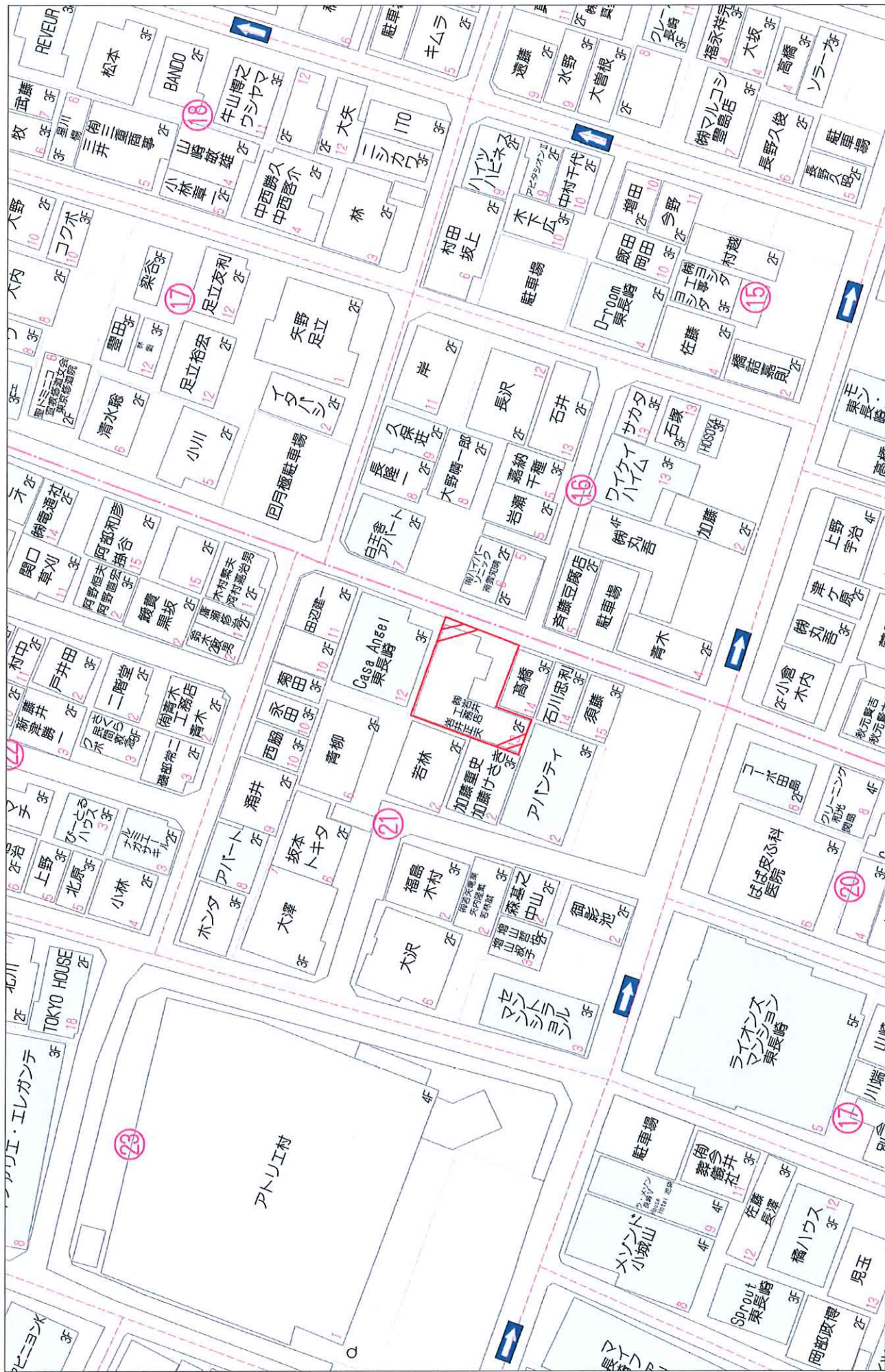


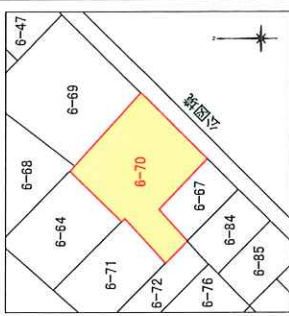
1:5,000 相当

西武鉄道池袋線「東長崎」駅徒歩5分(約398m)

地図上の1センチは約50メートル
印刷中心は 東経 139度41分59秒 北緯 35度43分17秒







座標求積表

地番 (A)6-70		Xn	Yn	(Xn+1 - Xn-1)Yn
測点	K1	-29939.051	-13221.571	-204907.907358
	K2	-29934.215	-13235.897	32388.239959
	520	-29941.498	-13238.348	100492.299668
	523	-29941.806	-13237.396	20385.589840
	521	-29943.038	-13237.811	15501.476681
	522	-29942.977	-13238.002	97219.886688
	K5	-29950.382	-13240.366	117826.017034
	K6	-29951.876	-13235.939	-47225.803352
	K7	-29946.814	-13234.159	-28625.485917
	K8	-29949.713	-13225.468	-102669.308084
		倍面積		384.978159
		地積		192.48
		m ²		

地番 (B)6-70		Xn	Yn	(Xn+1 - Xn-1)Yn
測点	520	-29941.498	-13238.348	4712.851888
	K3	-29942.162	-13238.571	12007.383897
	K4	-29942.405	-13237.820	10788.823300
	521	-29942.977	-13238.002	8379.655286
	522	-29943.038	-13237.811	-15501.476681
	523	-29941.806	-13237.396	-20385.589840
		倍面積		1.647830
		地積		0.823915
		m ²		

合計 193.3129945
(公簿面積=192.96m²)

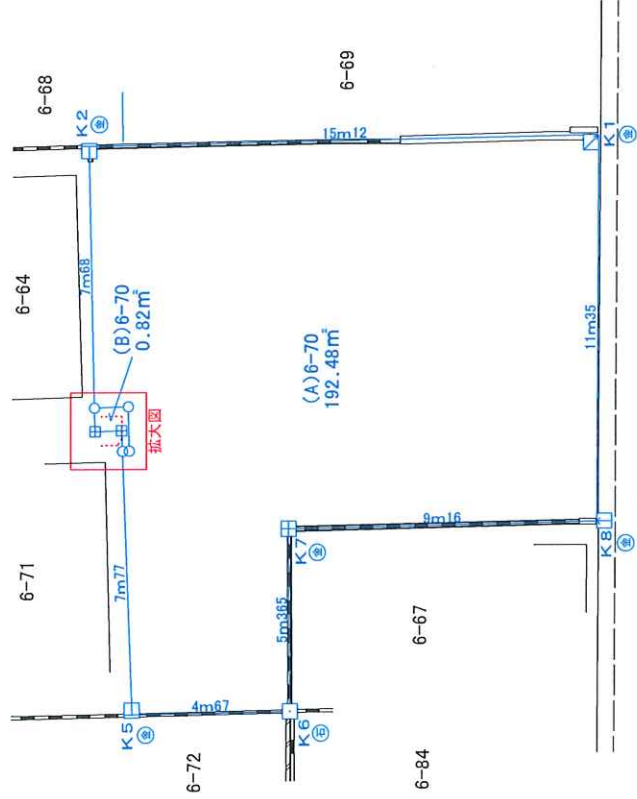
分割案求積図

図面名	分割案求積図			
所在	豊島区長崎四丁目6番70			
縮尺	原図番号 2500/40			
測量年月日	令和 7年 6月 3日			
図面作成年月日	令和 8年 4月 7日			

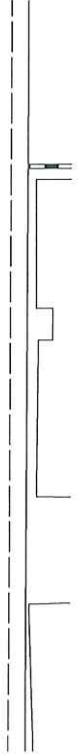
境界	境界線の種類	点
①	石	①
②	コンクリート	②
③	金属	③
④	金属	④
⑤	鋳	⑤
⑥	刻	⑥
⑦	計	⑦

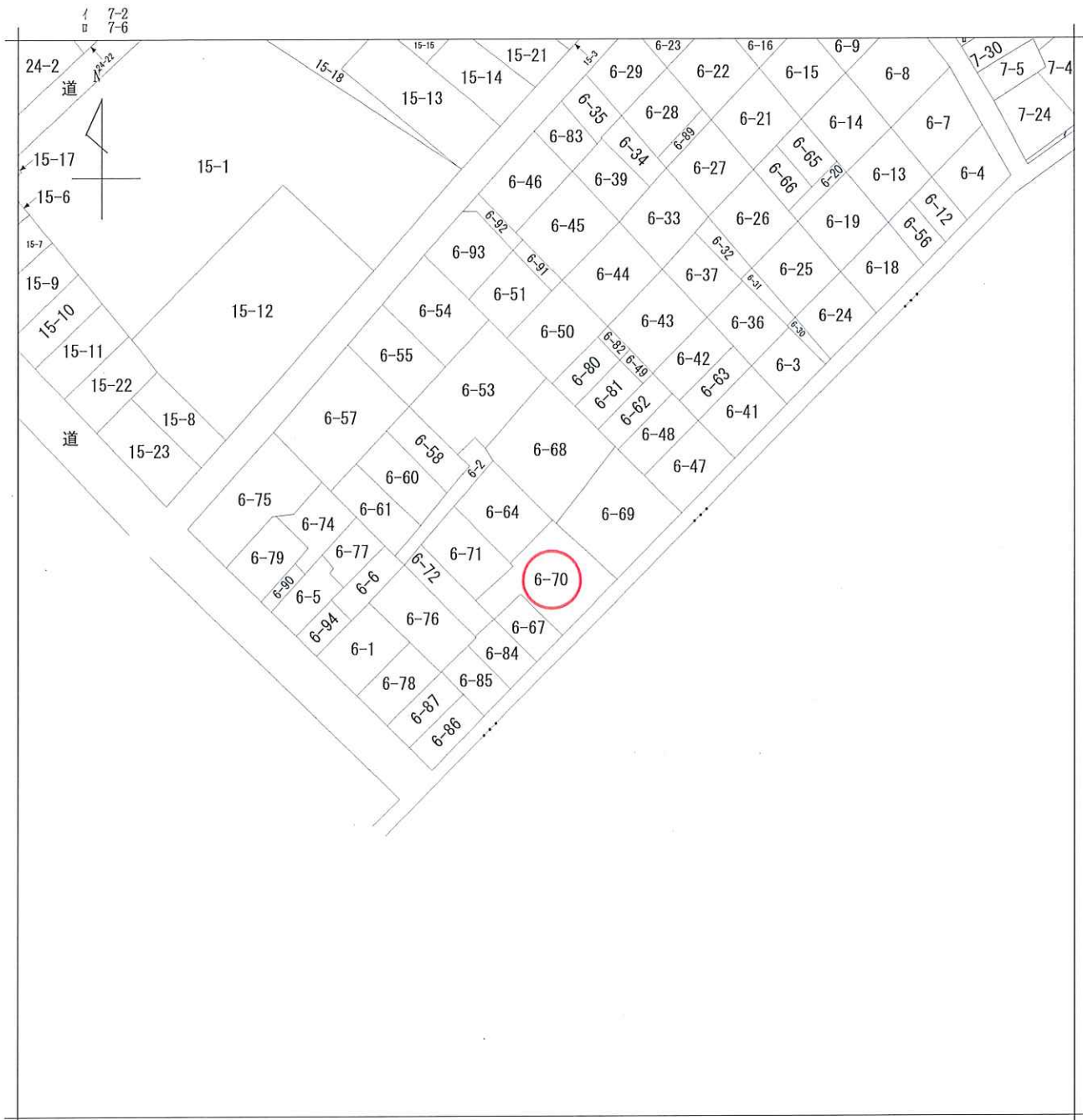


(B)6-70 拡大図



道路





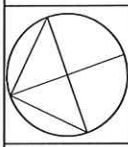
地番区域見出
長崎
4丁目

請求部	所在	豊島区长崎四丁目				地番	6番70			
出力縮尺	1/600	精度区分	座標系番号又は記号	分類	地図に準ずる図面		種類	旧土地台帳附属地図		
作成年月日				備付年月日(原図)			補記事項			

参考



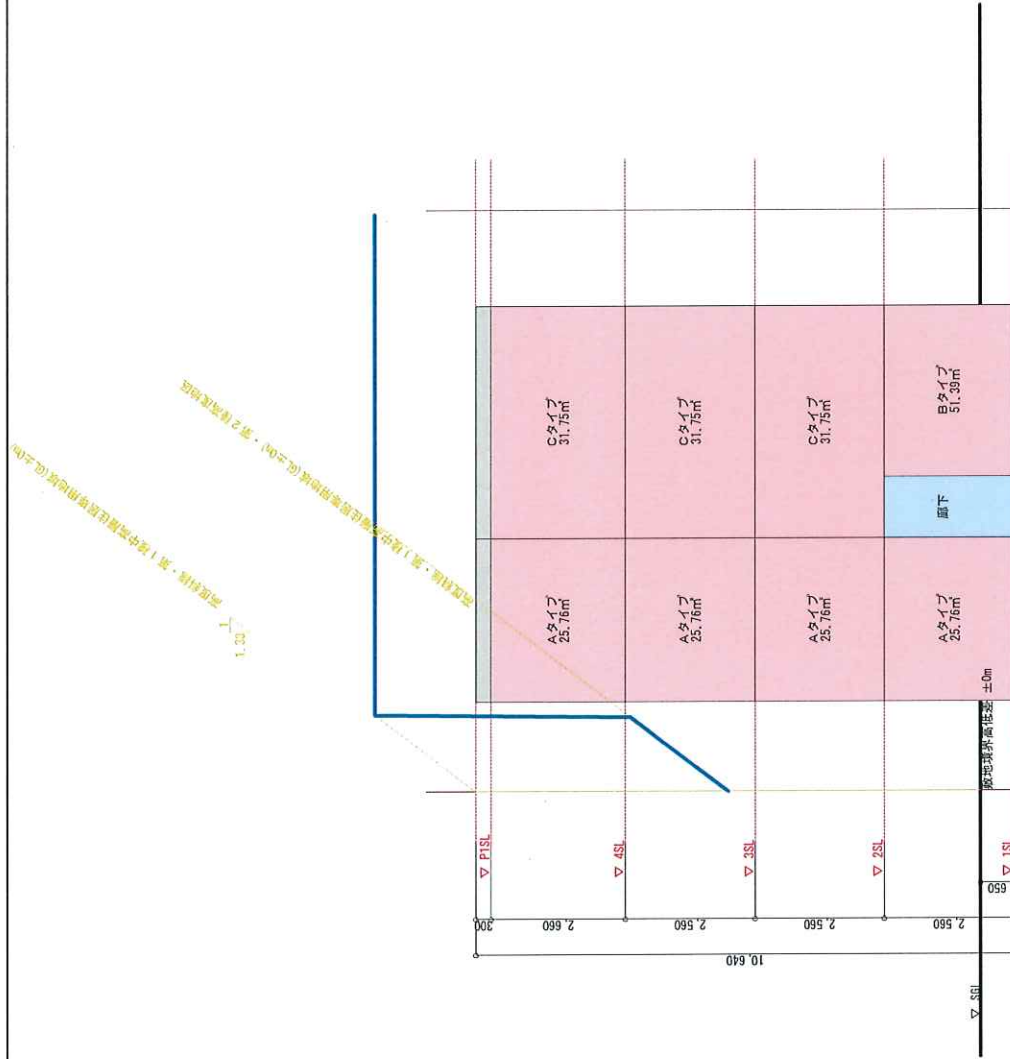
Scale 1/100



豊島区长崎4-21-13 井戸分筆案跡地 (プラン1)
2-4階平面図

北緯 36度0分0秒
東経 139度43分0秒
方位角 7度22分38秒
平均標高 27分0秒
作成者 真木隆時

参考

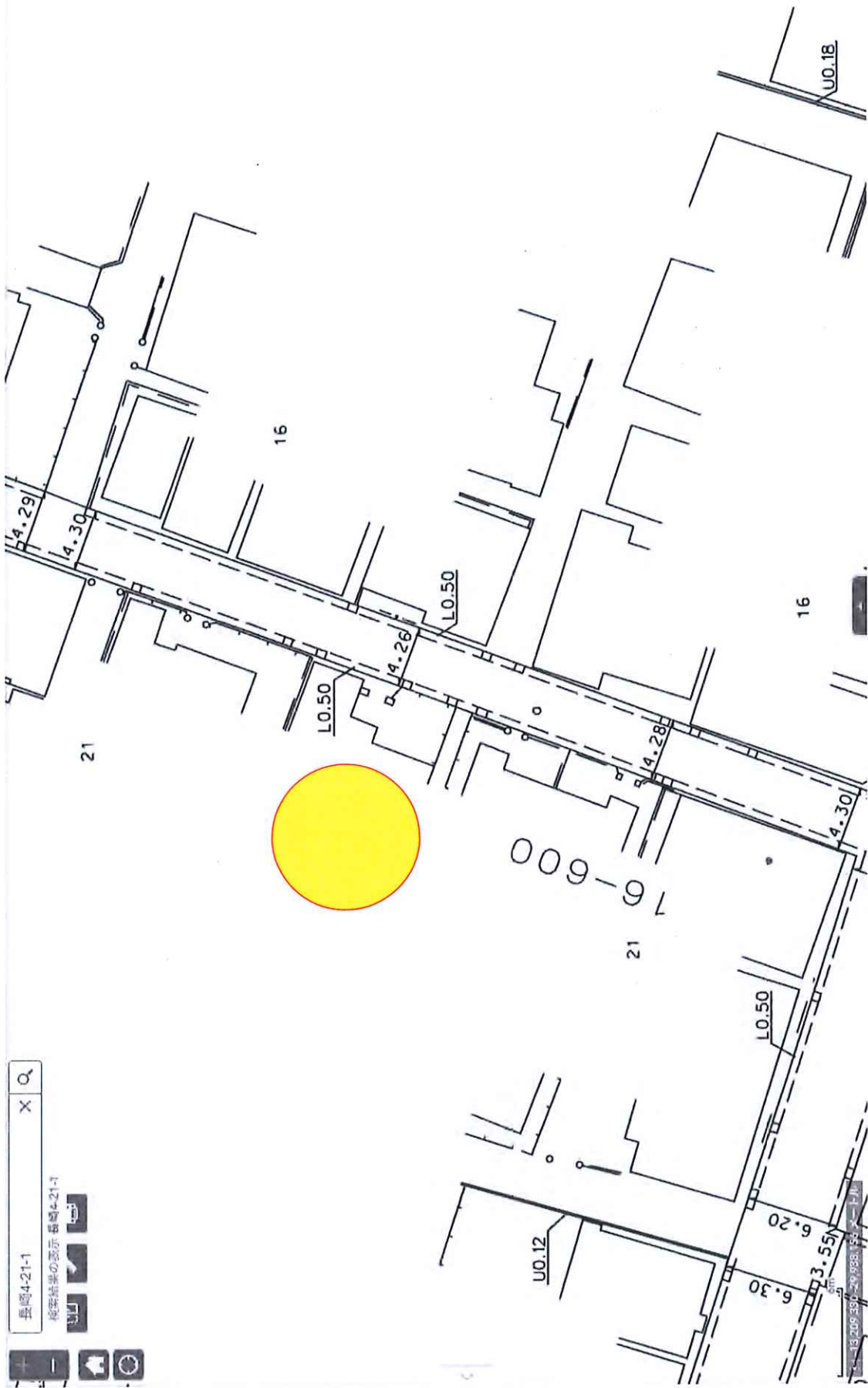


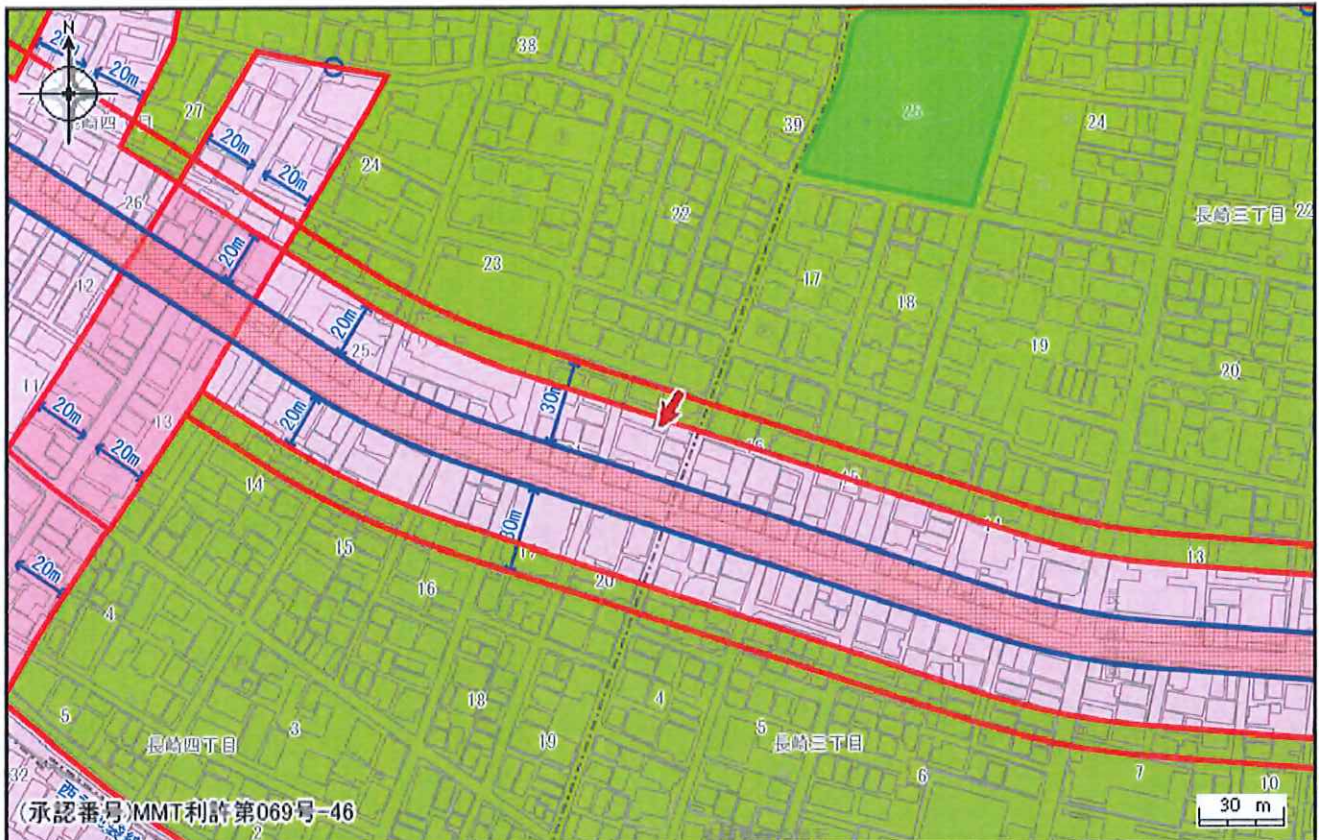
Scale 1/100

北緯 36度 0分 0秒
 東経 139度 45分 0秒
 方位角 19度 2分 38秒
 年 月 日 2022年 01月 01日
 大綱 概略
 時刻 真太陽時

豊島区長崎4-21-13 (プラン1)
 高度斜線断面図

長崎4-21-1
検索結果の表示 福岡4-21-1

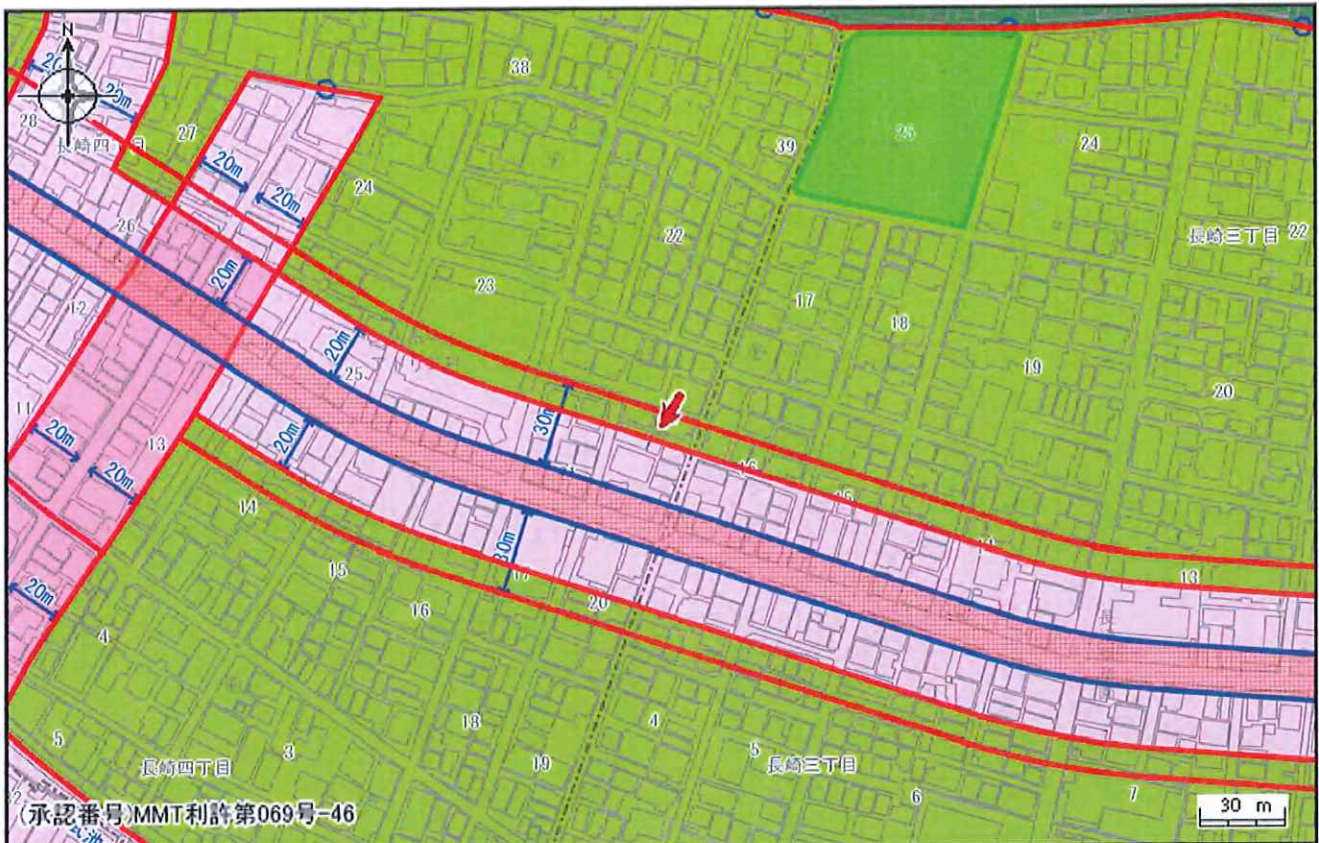




用途地域	-----	区境	-----	町丁目境	用途地域	近隣商業地域
第一種低層住居 専用地域	第一種中高層住居 専用地域	第一種中高層住居 専用地域	第二種中高層住 居専用地域	第二種中高層住 居専用地域	容積率(%)	300
第一種住居地域	第二種住居地域	第二種住居地域	近隣商業地域	近隣商業地域	建ぺい率(%)	80
商業地域	準工業地域	準工業地域	道路中心	道路中心	防火及び準防火地域	防火地域
延長	直角	直角	第一種文教地区	第一種文教地区	新たな防火規制	平成27年10月1日施行 新たな防火規制について
特別用途地区	特別工業地区	特別工業地区	第二種文教地区	第二種文教地区	高度地区	第3種高度地区 高度地区について
第二種文教地区	高度利用地区	高度利用地区	特定街区	特定街区	日影規制時間	5-3(測定面:4m)
高度利用地区	特定街区	特定街区	特定防災街区	特定防災街区	特別用途地区	-
特定街区	特定防災街区整備 地区	特定防災街区整備 地区	駐車場整備地区	駐車場整備地区	高度利用地区	-
特定防災街区	駐車場整備地区	駐車場整備地区	都市計画道路	都市計画道路	特定街区	-
駐車場整備地区	都市計画道路	都市計画道路	都市計画道路事業進 捗	優先整備路線	特定防災街区	-
都市計画道路	都市計画道路事業進 捗	優先整備路線	特定整備路線	特定整備路線	駐車場整備地区	-
都市計画道路事業進 捗	完成	概成	未着手	未着手	都市計画道路	-
完成	事業中	事業中	都市高速道路	地上部	都市計画道路事業進 捗	-
事業中	都市高速道路	地上部	地下部	地下部	都市計画公園・緑地・ 墓園	-
都市高速道路	都市計画公園・緑地	都市計画公園・緑 地・墓園	土地区画整理事業	完成	土地区画整理事業	-
都市計画公園・緑地	土地区画整理事業	完成	未施工	未施工	地区計画	補助172号線沿道長崎地区地区計画 [詳細はこちら]
土地区画整理事業	地区計画	地区計画				

著作権法上認められた行為を除き、掲載されている内容を無断で複製・転用することを禁じます。

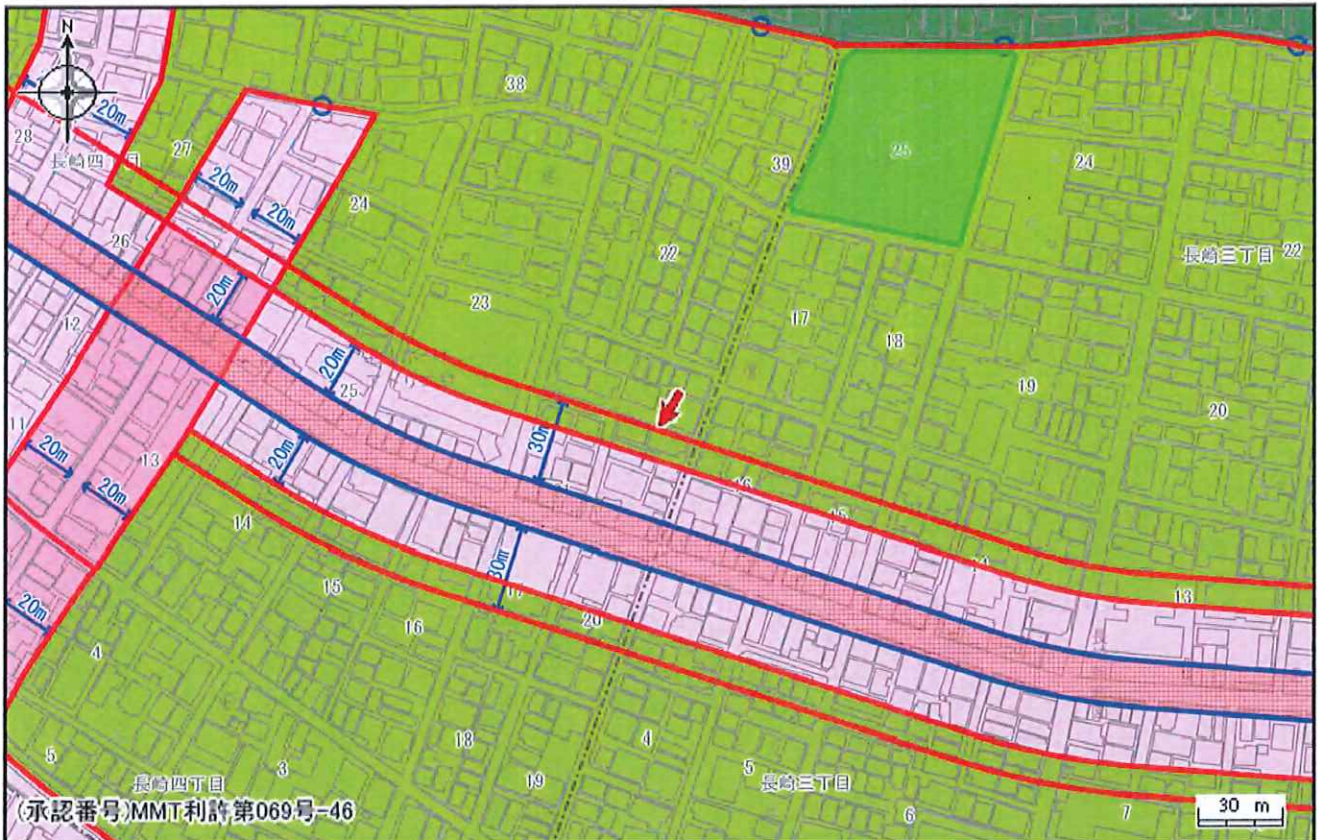
この図は本区の都市計画に関する証明ではありません。参考図としてご利用ください。



用途地域	-----	区境	-----	町丁目境	用途地域	第一種中高層住居専用地域
第一種低層住居専用地域	第一種中高層住居専用地域	第一種中高層住居専用地域	第二種中高層住居専用地域	第二種中高層住居専用地域	容積率(%)	300
第一種住居地域	第二種住居地域	第二種住居地域	近隣商業地域	近隣商業地域	建ぺい率(%)	60
商業地域	準工業地域	準工業地域	道路中心	道路中心	防火及び準防火地域	防火地域
延長	直角	直角	第一種文教地区	第一種文教地区	新たな防火規制	平成27年10月1日施行 新たな防火規制について
特別用途地区	特別工業地区	特別工業地区	第二種文教地区	第二種文教地区	高度地区	第3種高度地区 高度地区について
高度利用地区	高度利用地区	高度利用地区	高度利用地区	高度利用地区	日影規制時間	4-2.5(測定面：4m)
特定街区	特定街区	特定街区	特定街区	特定街区	特別用途地区	-
特定防災街区	特定防災街区整備地区	特定防災街区整備地区	特定防災街区	特定防災街区	高度利用地区	-
駐車場整備地区	駐車場整備地区	駐車場整備地区	特定防災街区	特定防災街区	特定街区	-
都市計画道路	都市計画道路	都市計画道路	駐車場整備地区	駐車場整備地区	特定防災街区	-
都市計画道路事業進捗	優先整備路線	特定整備路線	都市計画道路	都市計画道路	駐車場整備地区	-
完成	概成	未着手	都市計画道路事業進捗	都市計画道路事業進捗	都市計画公園・緑地・墓園	-
事業中			都市計画公園・緑地・墓園	都市計画公園・緑地・墓園	土地区画整理事業	-
都市高速道路	地上部	地下部	土地区画整理事業	土地区画整理事業	地区計画	補助172号線沿道長崎地区地区計画 [詳細はこちら]
都市計画公園・緑地	都市計画公園・緑地・墓園	都市計画公園・緑地・墓園	地区計画	地区計画		
土地区画整理事業	完成	未施工				
地区計画	地区計画					

著作権法上認められた行為を除き、掲載されている内容を無断で複製・転用することを禁じます。

この図は本区の都市計画に関する証明ではありません。参考図としてご利用ください。



用途地域	-----	区境	-----	町丁目境	用途地域	第一種中高層住居専用地域
第一種低層住居専用地域	第一種中高層住居専用地域	第一種中高層住居専用地域	第二種中高層住居専用地域	第二種中高層住居専用地域	容積率(%)	200
第一種住居地域	第二種住居地域	第二種住居地域	近隣商業地域	近隣商業地域	建ぺい率(%)	60
商業地域	準工業地域	準工業地域	道路中心	道路中心	防火及び準防火地域	準防火地域
延長	直角	直角	第一種文教地区	第一種文教地区	新たな防火規制	平成27年10月1日施行 新たな防火規制について
特別用途地区	特別工業地区	特別工業地区			高度地区	第2種高度地区 高度地区について
第二種文教地区					日影規制時間	3-2(測定面:4m)
高度利用地区	高度利用地区	高度利用地区			特別用途地区	-
特定街区	特定街区	特定街区			高度利用地区	-
特定防災街区	特定防災街区整備地区	特定防災街区整備地区			特定街区	-
駐車場整備地区	駐車場整備地区	駐車場整備地区			特定防災街区	-
都市計画道路	都市計画道路	都市計画道路			駐車場整備地区	-
都市計画道路事業進捗	優先整備路線	特定整備路線			都市計画道路	-
完成	概成	未着手			都市計画道路事業進捗	-
事業中					都市計画公園・緑地・墓園	-
都市高速道路	地上部	地下部			土地区画整理事業	-
都市計画公園・緑地	都市計画公園・緑地・墓園				地区計画	補助172号線沿道長崎地区地区計画 [詳細はこちら]
土地区画整理事業	完成	未施工				
地区計画	地区計画					

この図は本区の都市計画に関する証明ではありません。参考図としてご利用ください。

著作権法上認められた行為を除き、掲載されている内容を無断で複製・転用することを禁じます。