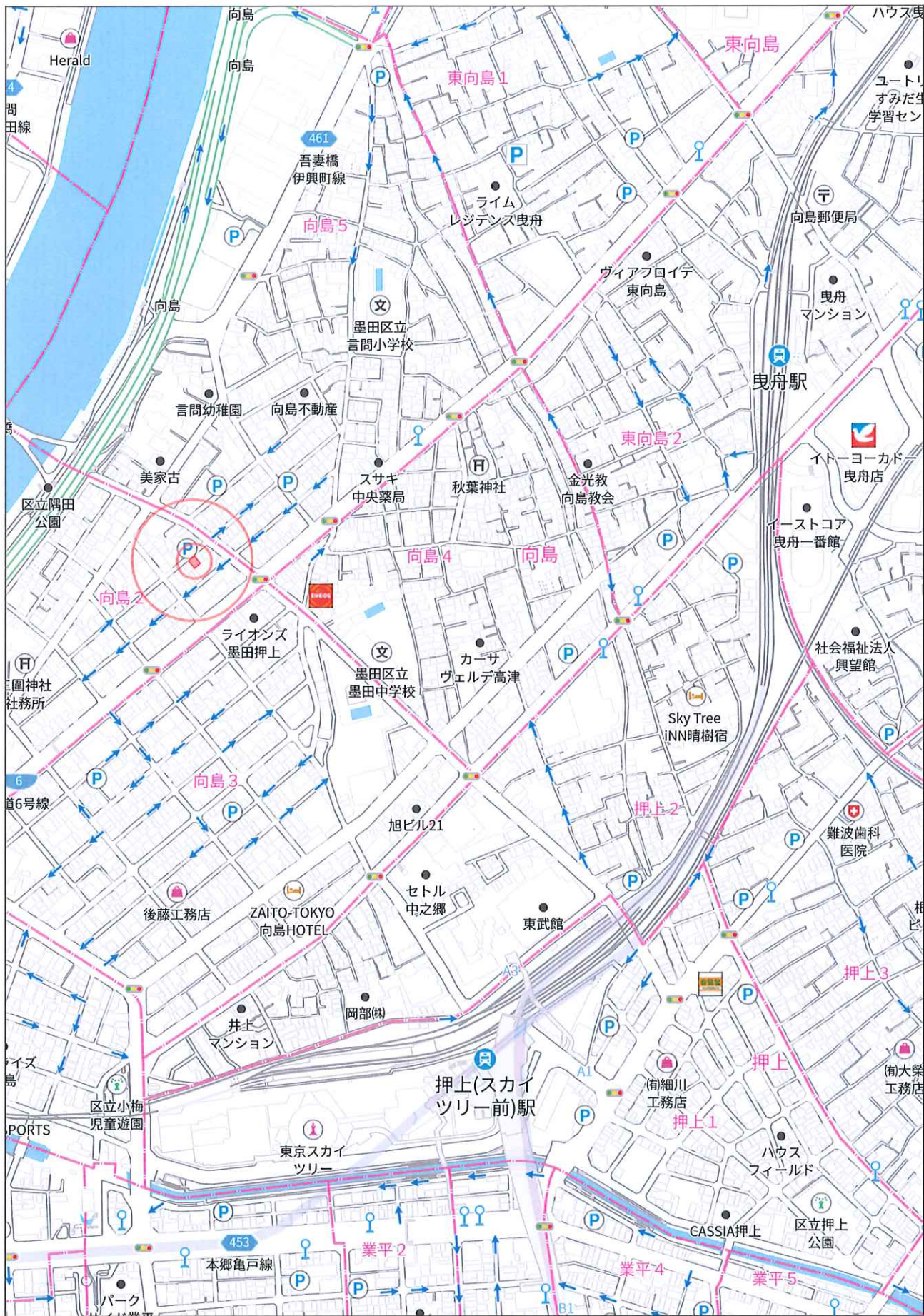


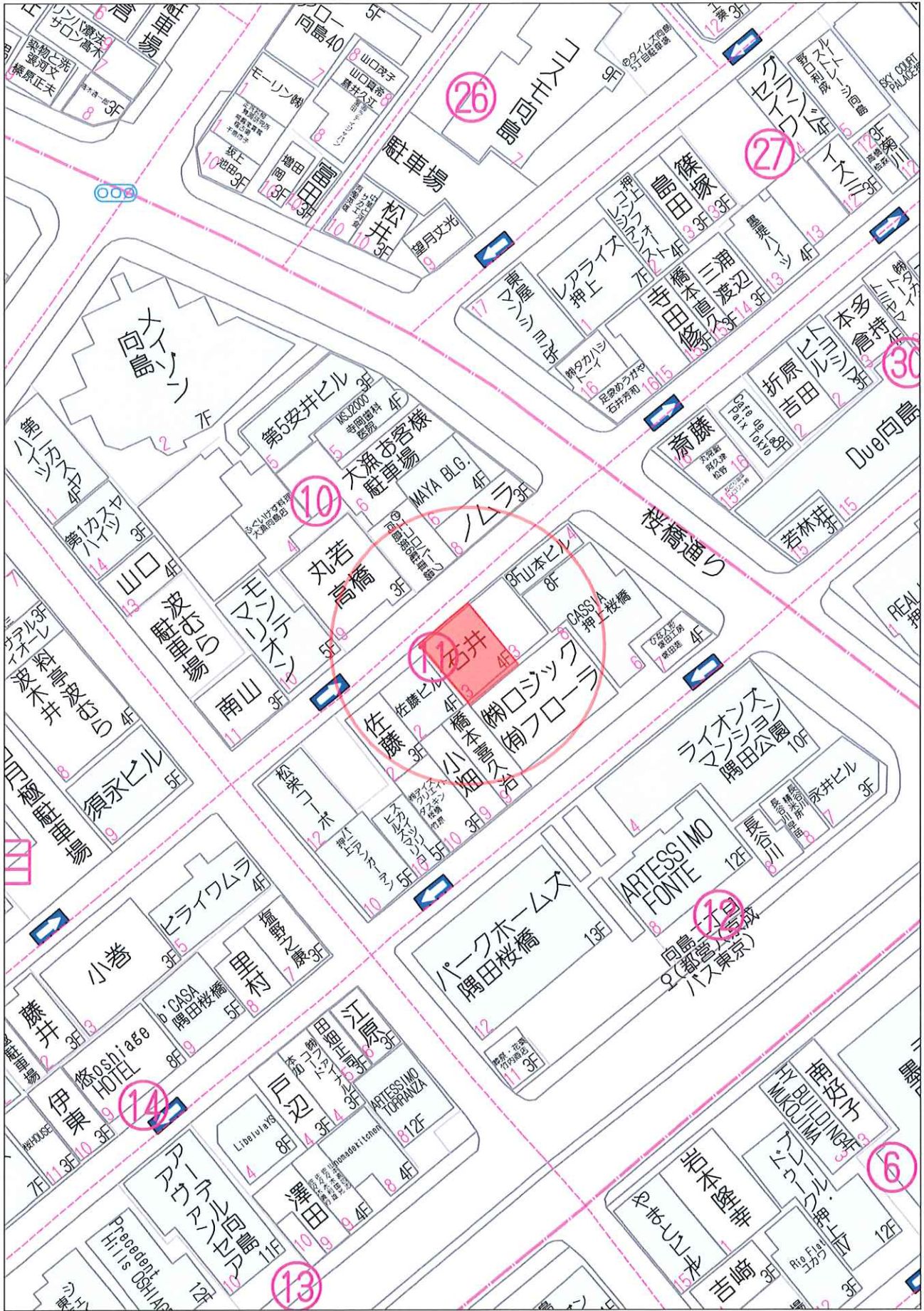
用途	土地・上物あり				
所在地	住居表示	東京都墨田区向島2-11-3			
	地番	東京都墨田区向島2-7-14			
交通	東京メトロ半蔵門線 押上駅 徒歩11分 / 東武伊勢崎線 曳舟駅 徒歩12分				
地積	115.51 m ² (34.94 坪) 公簿				
価格	1億8500万円 (坪@ 529万円)				
地目	宅地	用途地域	商業地域		
容積率	400%		建蔽率	80%	
都市計画法	市街化区域				
防火指定	防火地域		高度指定	22m 高度地区	
日影規制			都市計画	無・有 ()	
その他					
道路	西北側約6m (公道)				
道路負担					
現況	空	築年	昭和59年 1月築	検済	有
建物	構造	鉄骨鉄筋コンクリート造陸屋根 4階			
	延床面積	245.62 m ² (74.3 坪)			
引渡し	相談		施工会社		
備考	<p>・空渡し (駐車場有り)</p> <p>※埋蔵文化包蔵地から100m以内の為、再建築の際は試掘が必須になります</p> <p>物件ルート：売主⇒元付⇒当社</p>				

万一、売却済みの場合はご容赦ください。



280m

禁無断複製



40m

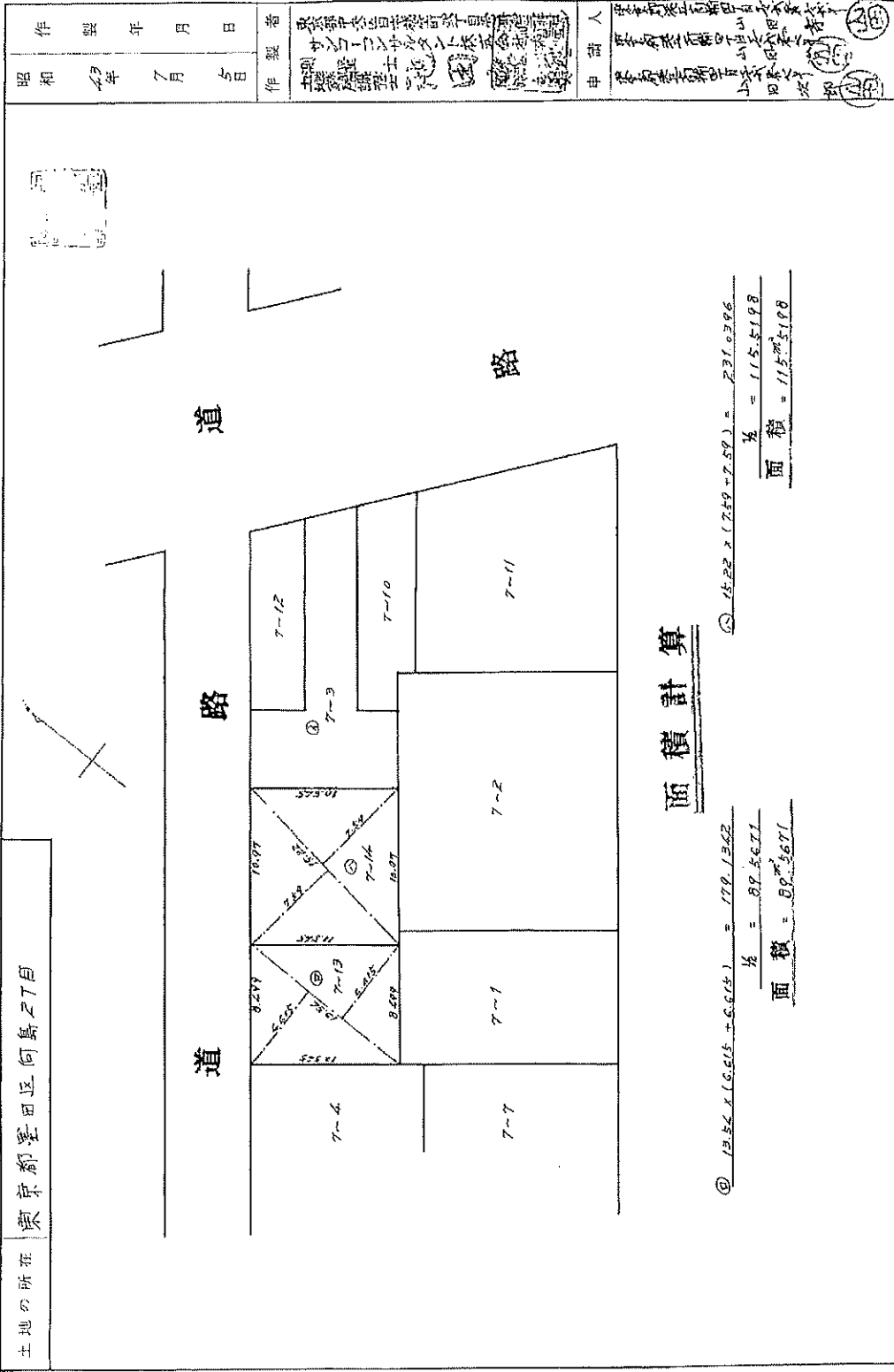
1:743

禁無断複写複製

表示年月日：昭和四十四年七月十三日

地番	7-3, 7-13, 7-14
土地の所在	東京都墨田区向島2丁目

地積測量図



面積計算

$$\textcircled{1} 13.54 \times (6.615 + 6.615) \div 2 = 179.1362$$

$$\textcircled{2} 15.22 \times (7.59 + 7.59) \div 2 = 231.0396$$

$$\text{面積} = 179.1362 + 231.0396 = 410.1758$$

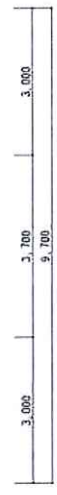
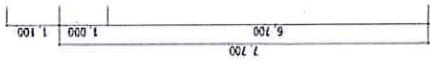
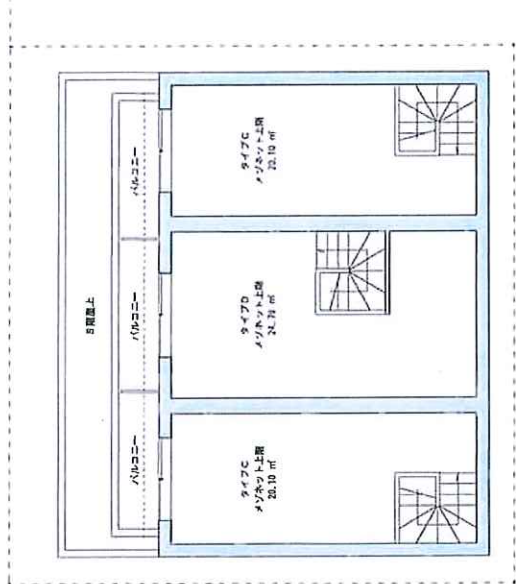
作製者	東京測量株式会社
作製年月日	昭和43年7月5日
申請人	東京測量株式会社

昭和四十四年七月十三日

(日本土地家屋調査士会連合会用紙)

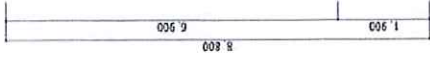
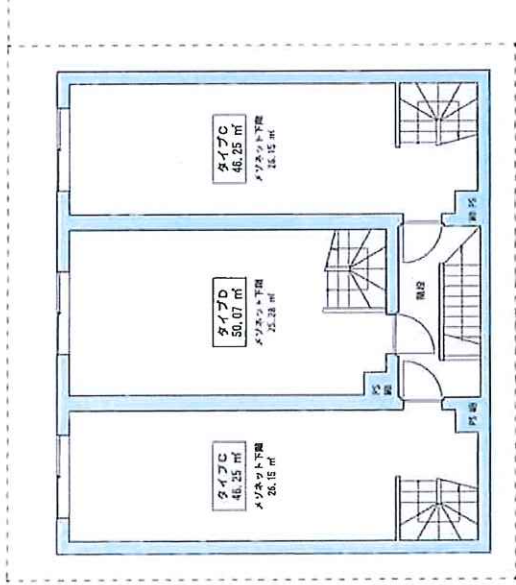
縮尺 1/300

716853



アパマンネット信用にっしり建設 建築株式会社

6 階



5 階

埋蔵文化財包蔵地情報



(承認番号) 2都市基交著第171号 (C)SUMIDA CITY

出図日時: 2025-06-02 17:54:39