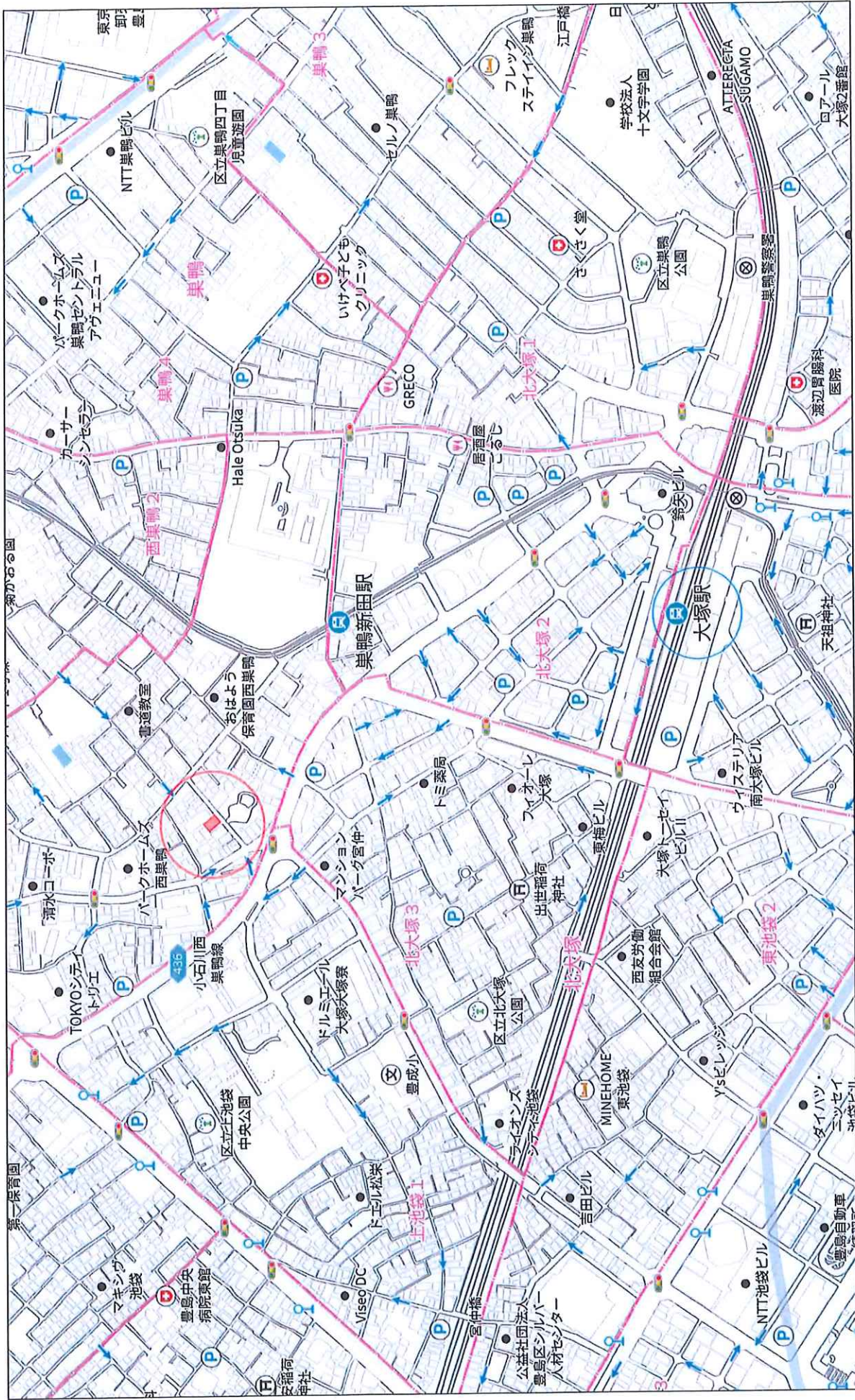


用途	土地				
所在地	住居表示	東京都豊島区西巣鴨1-19-18			
	地番	東京都豊島区西巣鴨1-827-15			
交通	JR山手線 大塚駅 徒歩7分				
地積	172.1 m ² (52.06 坪) 公簿				
価格	3億5000万円 (坪@ 672万円)				
地目	宅地	用途地域	第1種住居地域		
容積率	258%		建蔽率	70%	
都市計画法	市街化区域				
防火指定	準防火地域		高度指定	第3種高度地区	
日影規制	有り		都市計画	無・有 ()	
その他					
道路	南側約6.48m (公道)				
道路負担					
現況	空	築年	平成03年 11月築	検済	
建物	構造	鉄骨造り 4階			
	延床面積	355.68 m ² (107.59 坪)			
引渡し	2026年6月末		施工会社		
備考	<ul style="list-style-type: none"> ・現況更地渡し ・プラン図 RC造4階建 ■目の前が豊島区西巣鴨公園という絶好のロケーション 				

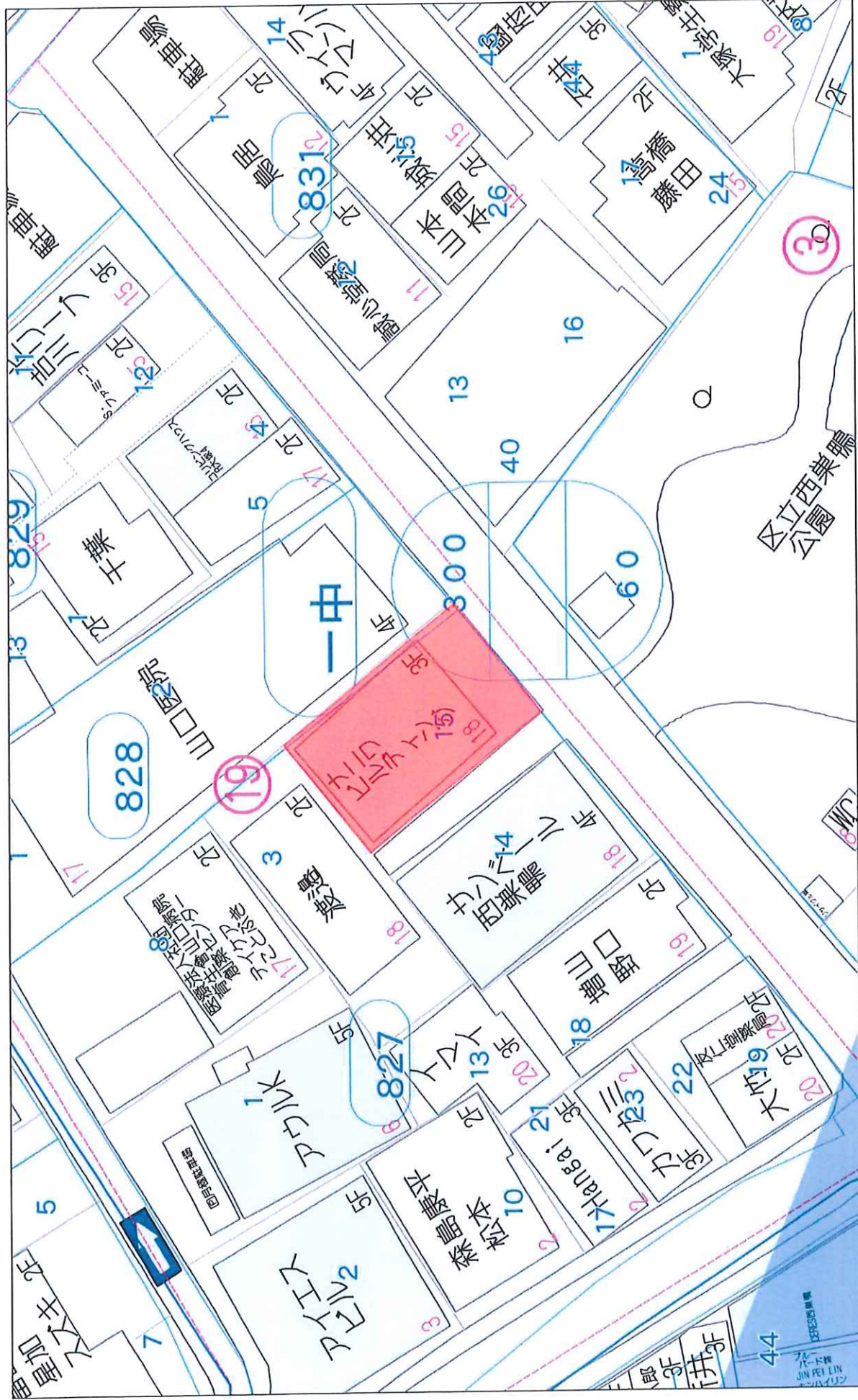
万一、売却済みの場合はご容赦ください。



280 m

Copyright(C)2026 ZENRIN CO., LTD.

無断複製禁止
 株式会社ミタ・ヨーロッパ
 P220002980-20260525133404



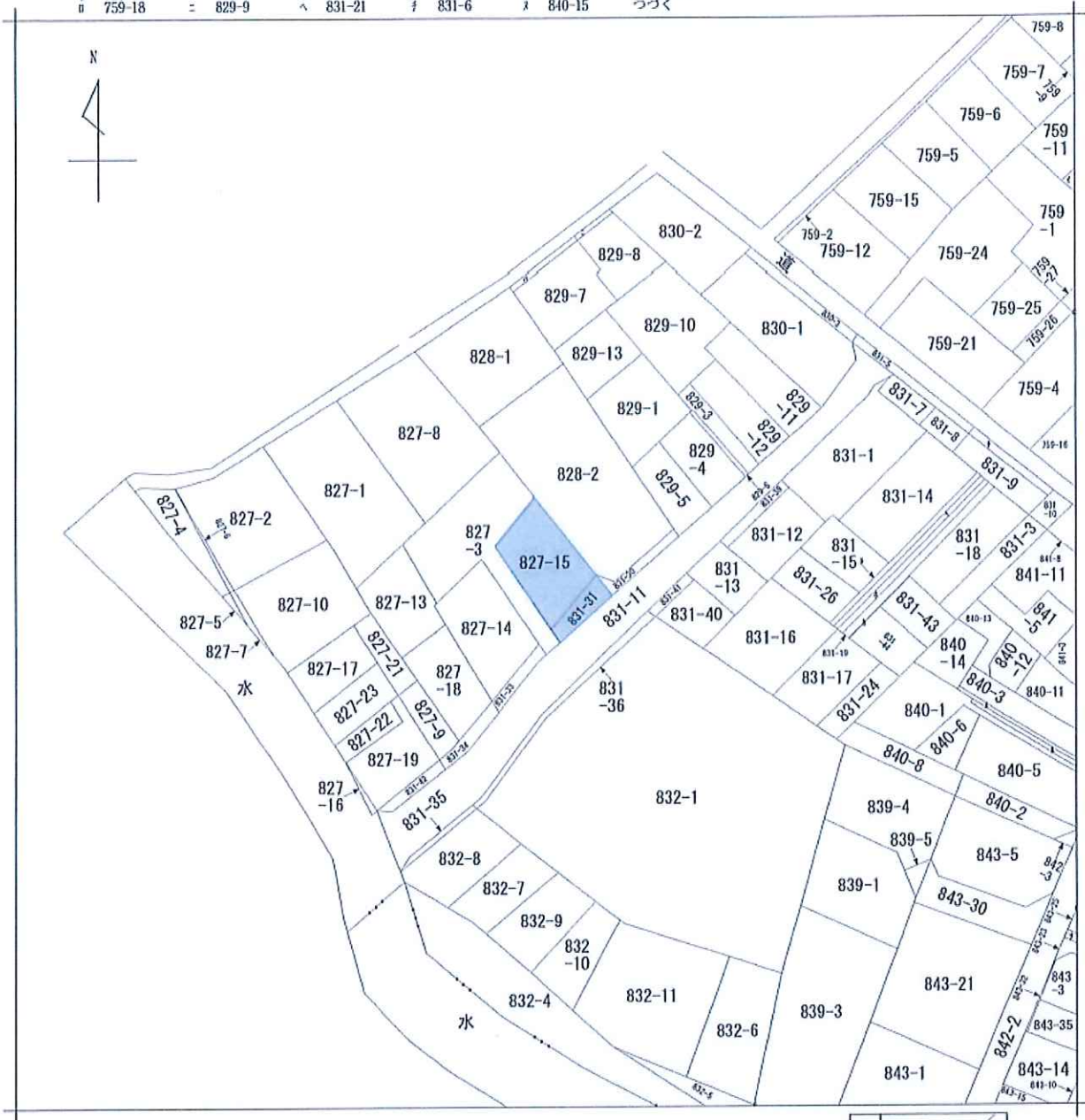
Copyright(C)2026 ZENRIN CO., LTD.

1:394

株式会社ミタ・コーポレーション
P220002980-20260525133228
禁無断複写複製

表示年月日: 2025/09/01

イ 759-14 ロ 829-2 ハ 831-20 ニ 831-22 ヘ 839-2 ホ 840-7
 759-18 ニ 829-9 ハ 831-21 ヘ 831-6 ヘ 840-15 ツづく

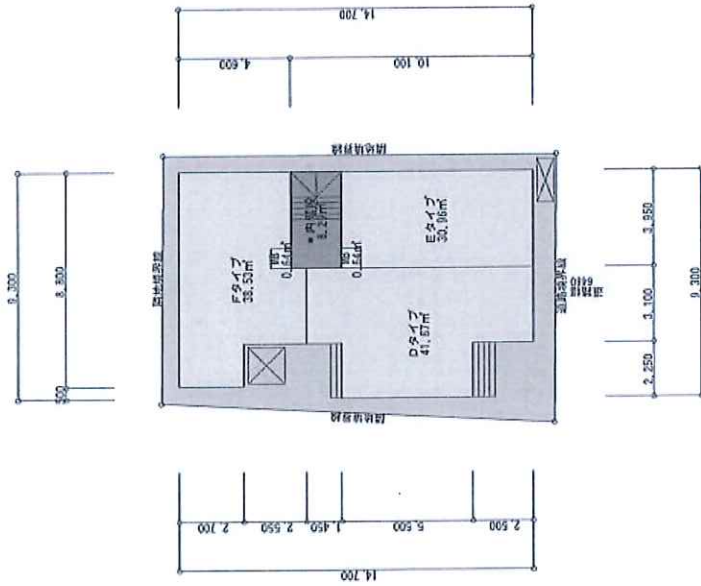


請求部	所在	豊島区西巢鴨一丁目			地番	827番15	
出力縮尺	1/600	精度区分	座標系番号又は記号	分類	地図に準ずる図面	種類	旧土地台帳附属地図
作成年月日			備付年月日(原図)		補記事項		

表紙年月日：2023/09/01

1 043-24
2 043-26
3 031-2

参考



36歳 0分 0秒
 13歳 4分 0秒
 冬 2分 27分 0秒
 夏 2分 27分 0秒
 東京都
 東京都
 東京都

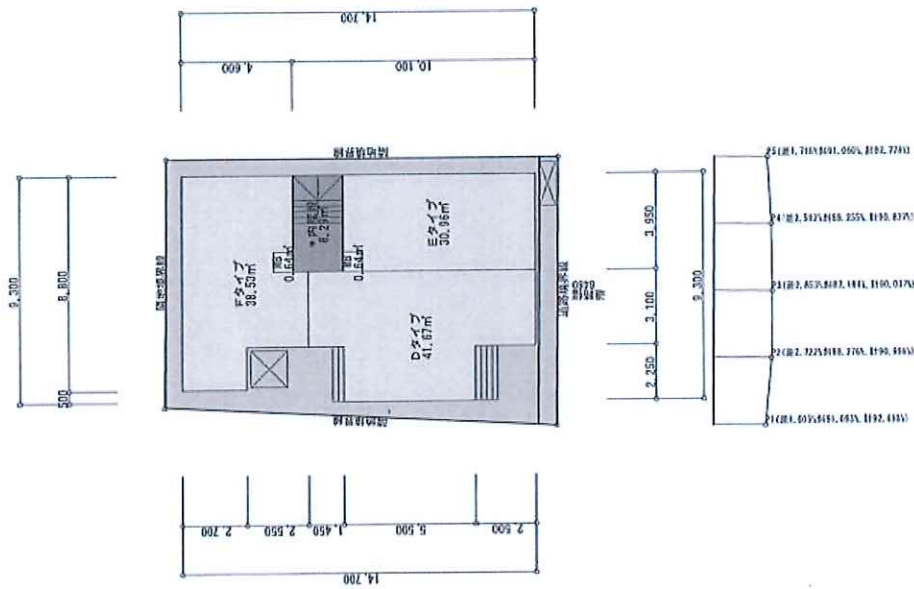
豊島区西果崎1-19-18番 (Aプラン)

2-4階平面図

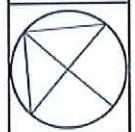


Scale

参考



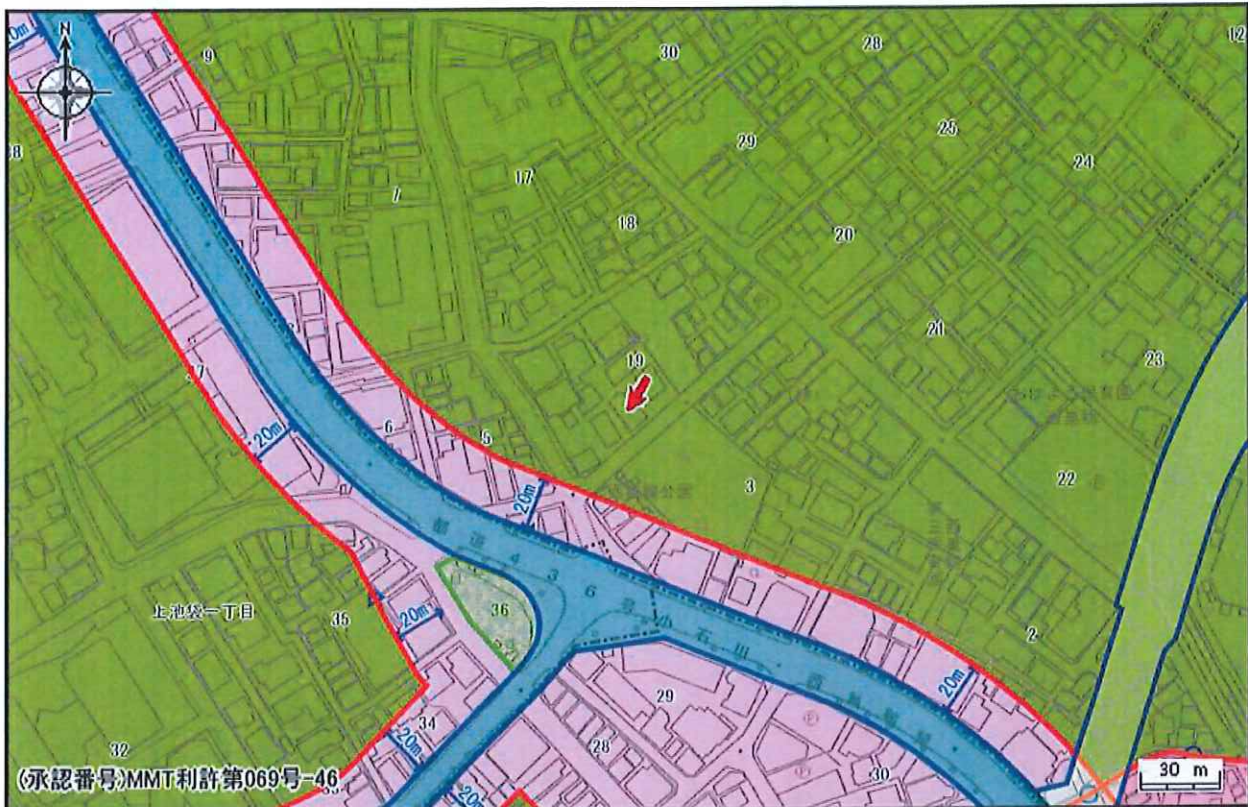
Scale



道路天空率図

豊島区西果崎1-19-18** (Aプラン)

名称 : 36座 0分 0秒
 東経 : 139度 4分 0秒
 北緯 : 35度 41分 28秒
 方位 : 冬
 時刻 : 夏
 時刻 : 夏
 時刻 : 夏



用途地域	-----	区境	-----	町丁目境	用途地域	第一種中高層住居専用地域
第一種低層住居専用地域	第一種中高層住居専用地域	第一種中高層住居専用地域	第二種中高層住居専用地域	第二種中高層住居専用地域	容積率(%)	300
第一種住居地域	第二種住居地域	第二種住居地域	近隣商業地域	近隣商業地域	建ぺい率(%)	60
商業地域	準工業地域	準工業地域	道路中心	道路中心	防火及び準防火地域	準防火地域
△延長	L直角	L直角	第一種文教地区	第一種文教地区	新たな防火規制	-
特別用途地区	特別工業地区	特別工業地区	第二種文教地区	第二種文教地区	高度地区	第3種高度地区 高度地区について
高度利用地区	高度利用地区	高度利用地区	高度利用地区	高度利用地区	日影規制時間	4-2.5(測定面：4m)
特定街区	特定街区	特定街区	特定街区	特定街区	特別用途地区	-
特定防災街区	特定防災街区整備地区	特定防災街区整備地区	特定防災街区整備地区	特定防災街区整備地区	高度利用地区	-
駐車場整備地区	駐車場整備地区	駐車場整備地区	駐車場整備地区	駐車場整備地区	特定街区	-
都市計画道路	都市計画道路	都市計画道路	都市計画道路	都市計画道路	特定防災街区	-
都市計画道路事業進捗	優先整備路線	優先整備路線	特定整備路線	特定整備路線	駐車場整備地区	-
完成	概成	概成	未着手	未着手	都市計画道路	-
事業中					都市計画道路事業進捗	-
都市高速道路	地上部	地上部	地下部	地下部	都市計画公園・緑地・墓園	-
都市計画公園・緑地	都市計画公園・緑地・墓園	都市計画公園・緑地・墓園			土地区画整理事業	-
土地区画整理事業	完成	完成	未施工	未施工	地区計画	-
地区計画	地区計画	地区計画				

この図は本区の都市計画に関する証明ではありません。参考図としてご利用ください。

著作権法上認められた行為を除き、掲載されている内容を無断で複製・転用することを禁じます。

