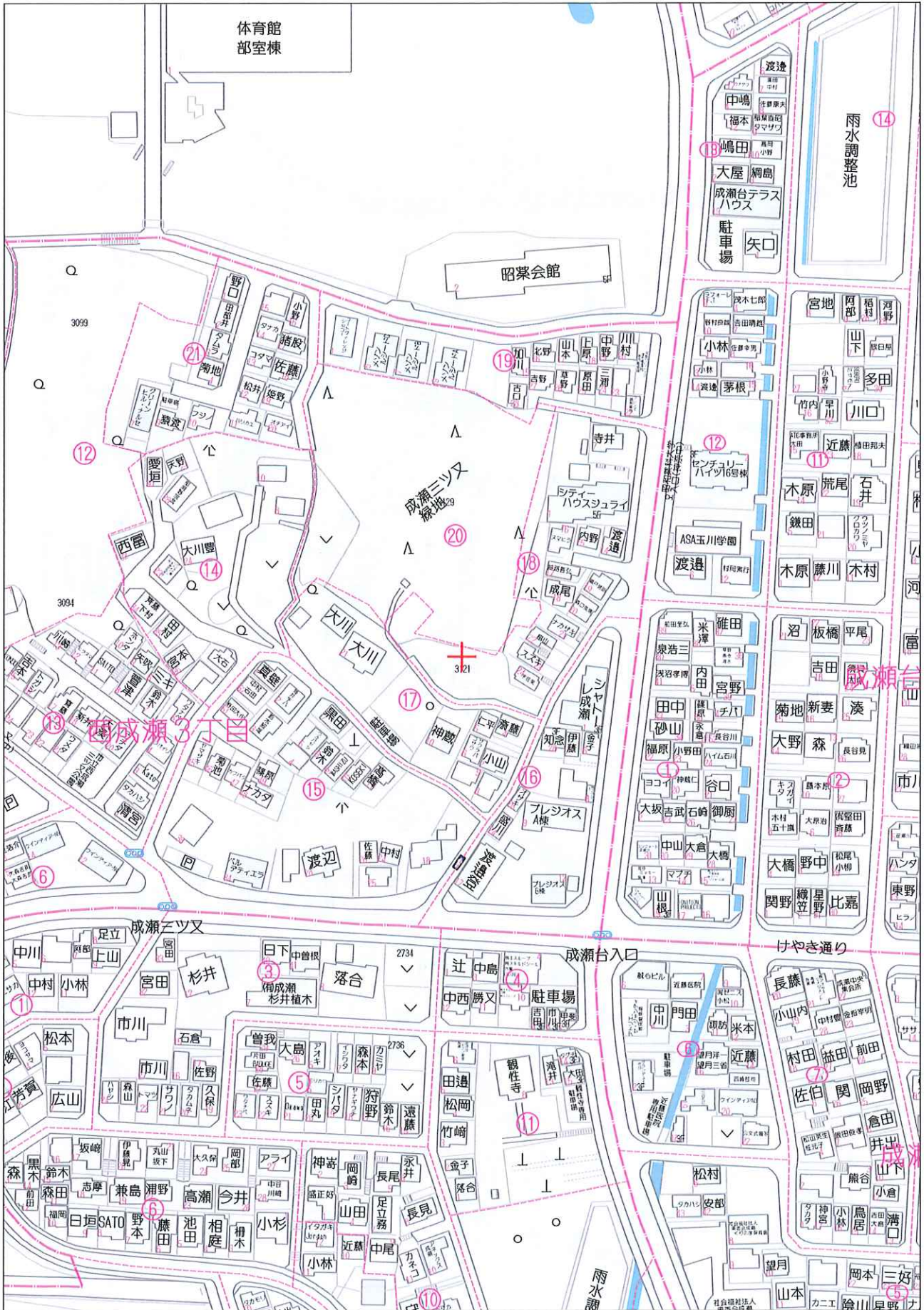
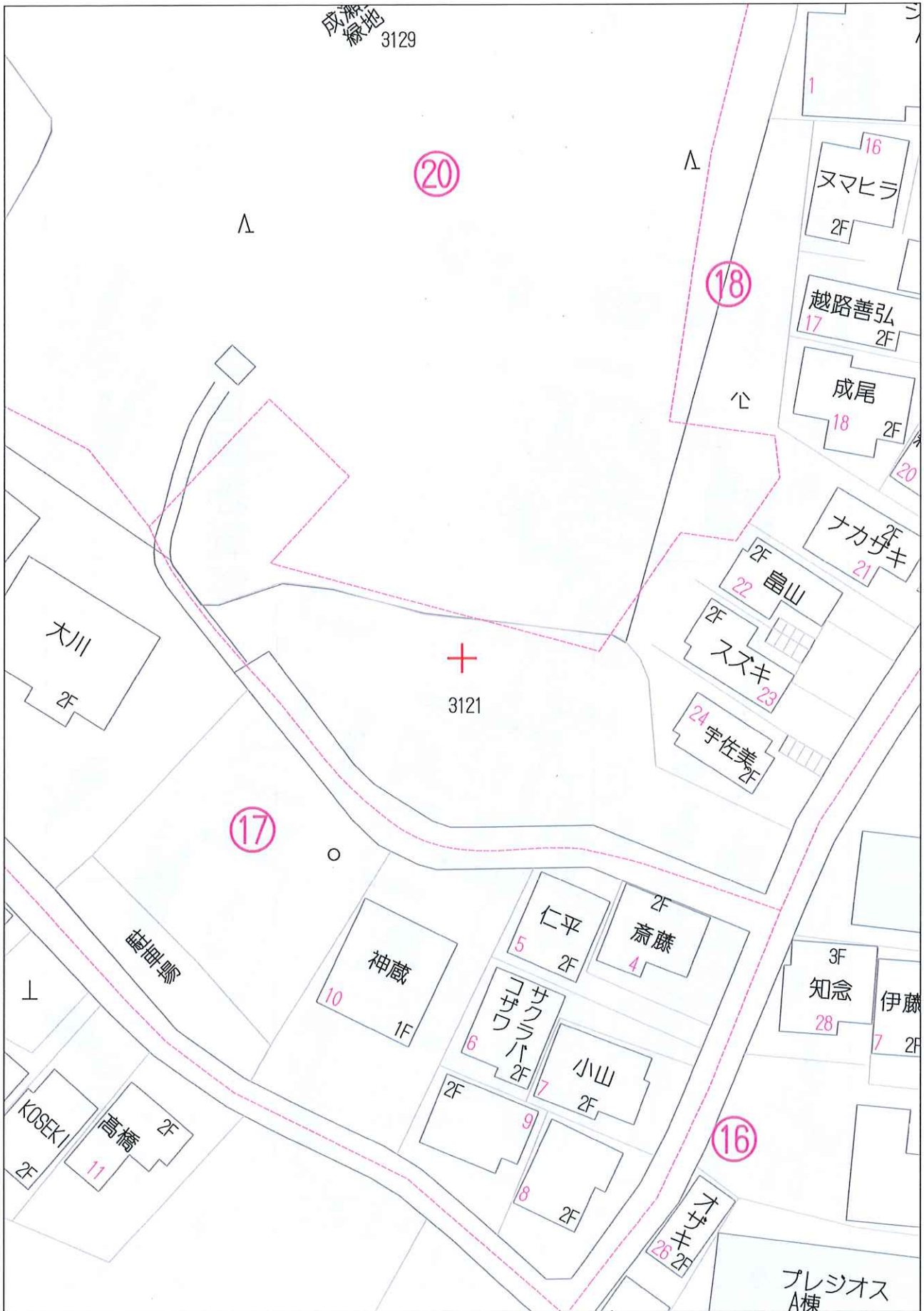
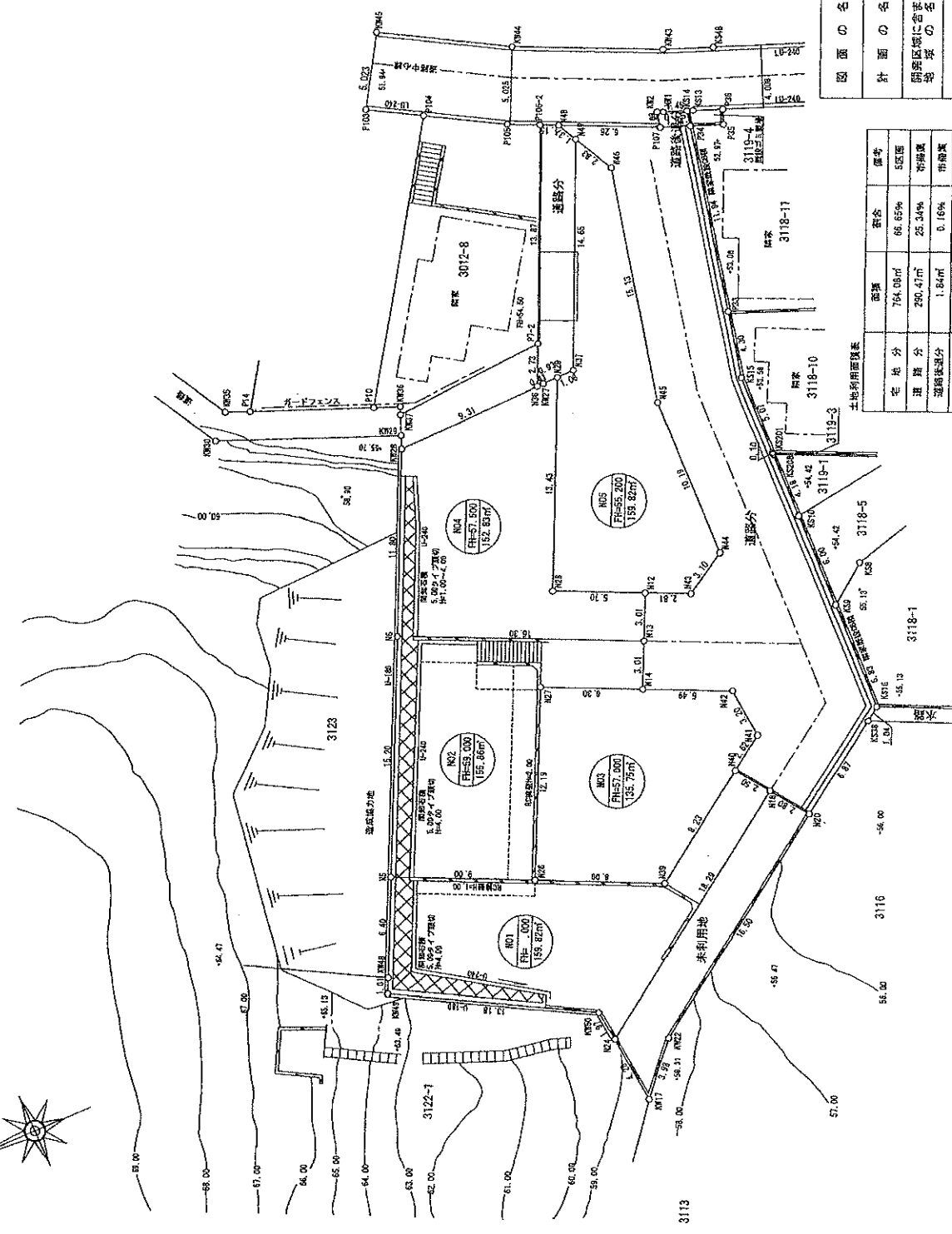
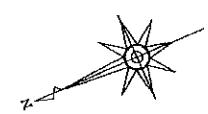


| | | | | | |
|-------|--------------------------------------------|-----------------------|-------------|-------------|----|
| 用途 | 土地 | | | | |
| 所在地 | 住居表示 | 東京都町田市西成瀬3-18-24 | | | |
| | 地番 | 東京都町田市西成瀬3-3012-9 他4筆 | | | |
| 交通 | JR横浜線 成瀬駅 徒歩27分 | | | | |
| 地積 | 1510.86 m ² (457.03 坪) 公簿 | | | | |
| 価格 | 1億6000万円 (坪@ 35万円) | | | | |
| 地目 | 宅地・山林・雑種地 | 用途地域 | 第1種低層住居専用地域 | | |
| 容積率 | 80% | | 建蔽率 | 40% | |
| 都市計画法 | 市街化区域 | | | | |
| 防火指定 | | | 高度指定 | 10m 第1種高度地区 | |
| 日影規制 | | | 都市計画 | 無・有 () | |
| その他 | 法第22条区域、宅地造成工事規制区域、最低敷地面積120m ² | | | | |
| 道路 | 東側約4m (公道) 接道約5.5m | | | | |
| 道路負担 | | | | | |
| 現況 | | | 築年 | | 検済 |
| 建物 | 構造 | | | | |
| | 延床面積 | | | | |
| 引渡し | 相談 | | 施工会社 | | |
| 備考 | <p>・10区画確保済 開発許可取得済</p> | | | | |

万一、売却済みの場合はご容赦ください。





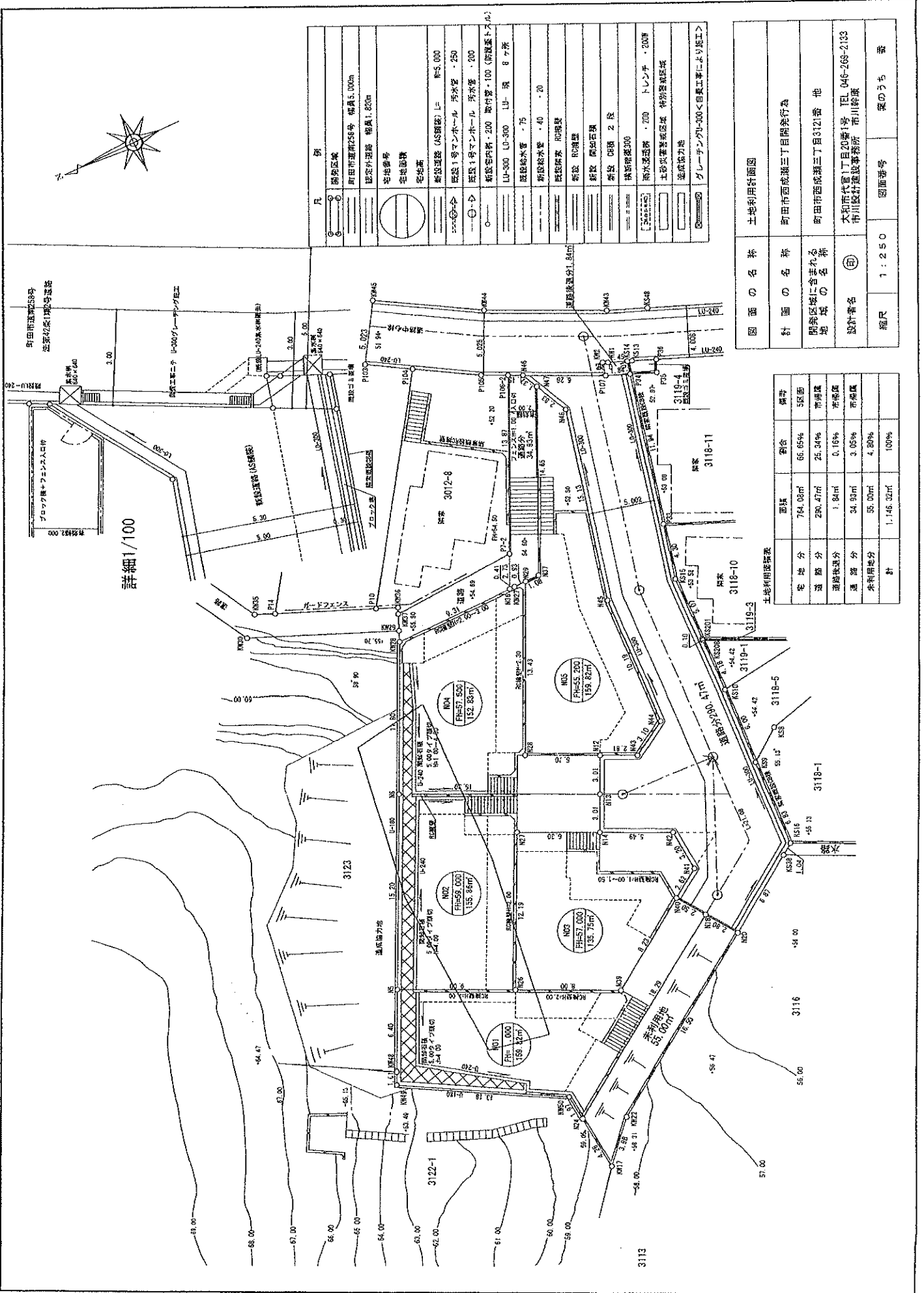


土地利用面積表

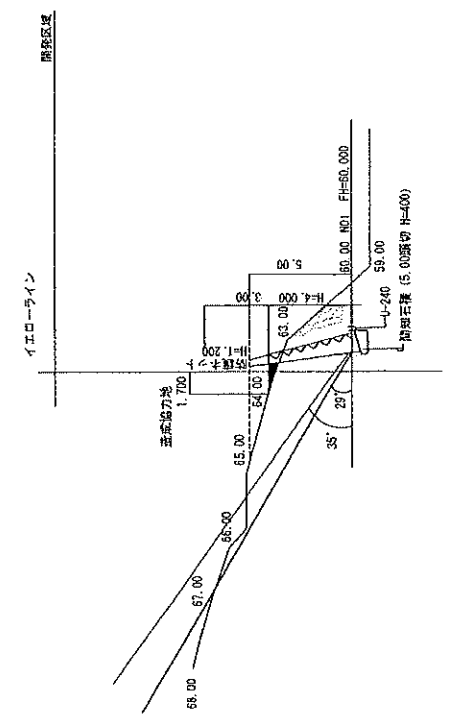
| 区分 | 面積 | 割合 | 備考 |
|-------|-----------|--------|------|
| 宅地分 | 764.00㎡ | 66.65% | 55区画 |
| 遊歩道分 | 290.47㎡ | 25.34% | 歩道幅 |
| 遊歩道分 | 1.84㎡ | 0.16% | 歩道幅 |
| 遊歩道分 | 34.92㎡ | 3.05% | 歩道幅 |
| 未利用地分 | 55.00㎡ | 4.80% | |
| 計 | 1,146.23㎡ | 100% | |

| | |
|----------------|---------------------------------------------------|
| 図面の名称 | 土地利用計画図 |
| 計画の名称 | 町田市西成瀬三丁目開発行為 |
| 開発区域に含まれる地塊の名称 | 町田市西成瀬三丁目3121番 他 |
| 設計者名 | 大和株式会社1丁目20番1号 TEL 046-289-2133 市川建築設計事務所 市川幹雄 |
| 縮尺 | 1:250 |
| 図面番号 | 案のうち |
| 番 | |

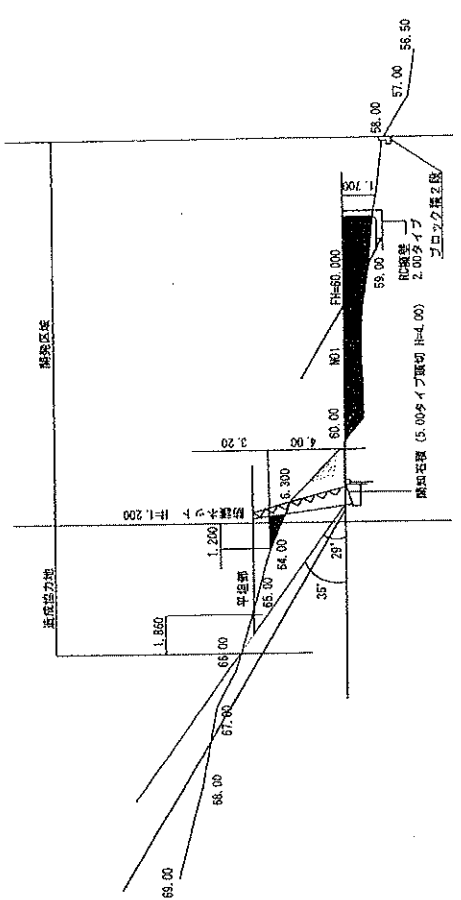
| 凡 | 例 |
|---|-----------------------------|
| | 建物図面 |
| | 町田市道第258号 幅員5.00m |
| | 遊歩道 幅員1.80m |
| | 宅地番号 |
| | 宅地番号 |
| | 新設遊歩道 (AS舗装) L= 幅員5.00 |
| | 既設1号マンホール 汚水菅・200 |
| | 既設1号マンホール 汚水菅・200 |
| | 新設宅内排水 200 取付菅・100 (防落蓋トラス) |
| | LS-300 LS-200 LS- 樋口 B かつ |
| | 既設給水管・75 |
| | 新設給水管・40・20 |
| | 既設給水管 R6雑糞 |
| | 新設 R6雑糞 |
| | 新設 簡便トイレ |
| | 新設 R6雑糞 2段 |
| | 後継遊歩道300 |
| | 高水地通水料・200 トレンチ・200 |
| | 土砂災害警戒区域等 特別警戒区域 |
| | 遊歩道分 |
| | グレーチング幅員300<自費工事により施工> |



イエローライン

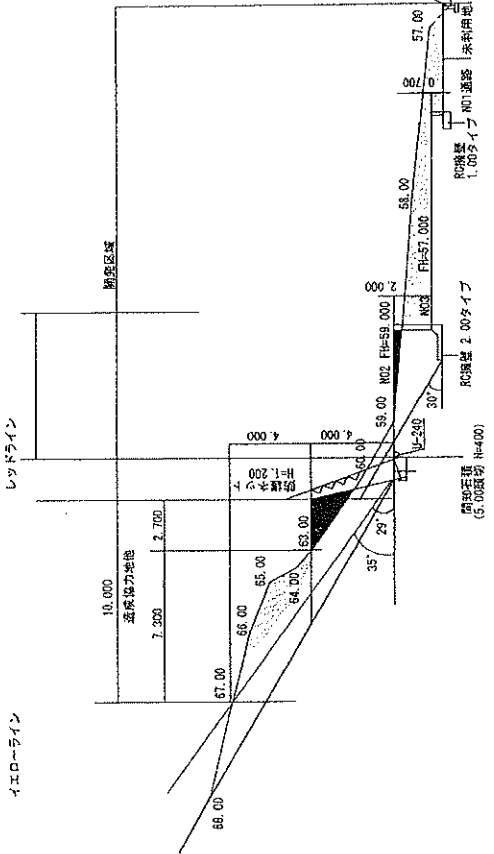


A-A' 断面図 S=1/250

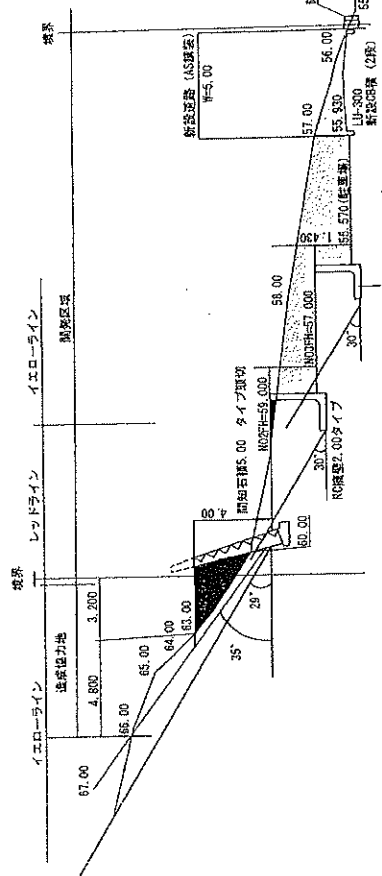


B-B' 断面図 S=1/250

イエローライン



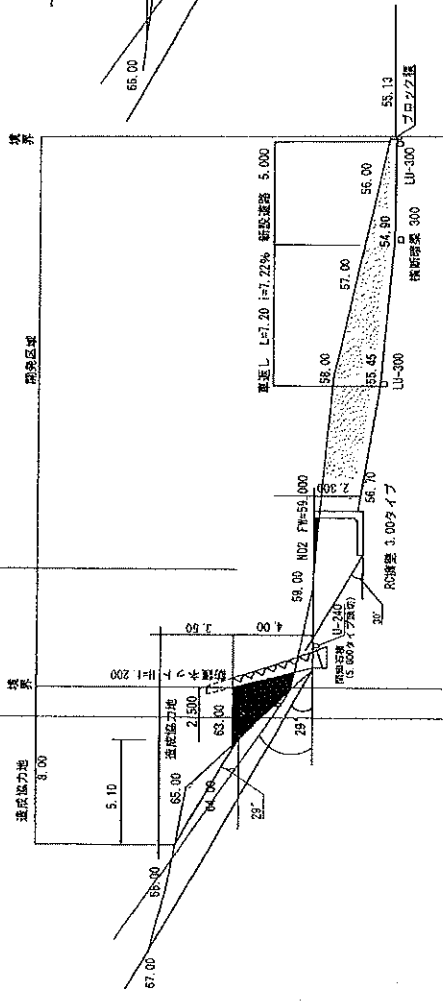
C-C' 断面図 S=1/250



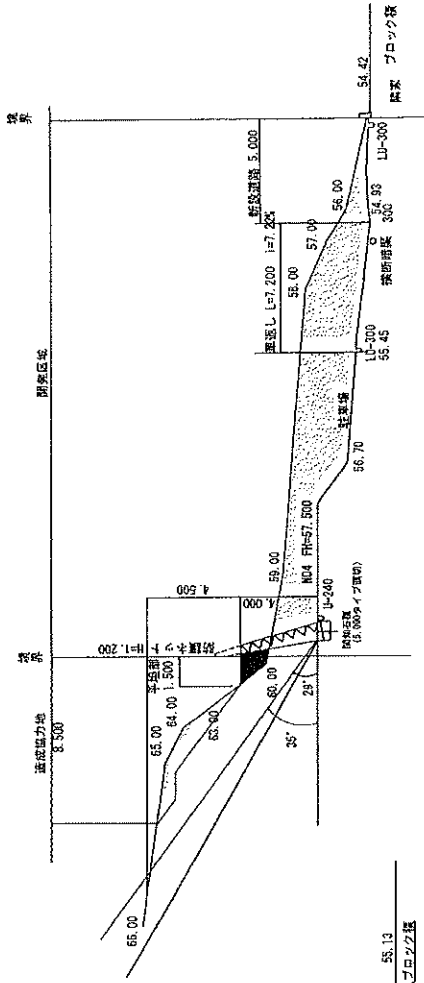
D-D' 断面図 S=1/250

| | |
|----------------|----------------|
| 図面の名称 | 造成計画断面図1 |
| 計画の名称 | 町田市西成瀬三丁目開発行為 |
| 開発区域に含まれる地号の名称 | 町田市西成瀬三丁目312番地 |
| 設計者名 | 市川設計建設事務所 市川研康 |
| 縮尺 | 1:250 |
| 図面番号 | 家のうち 番 |

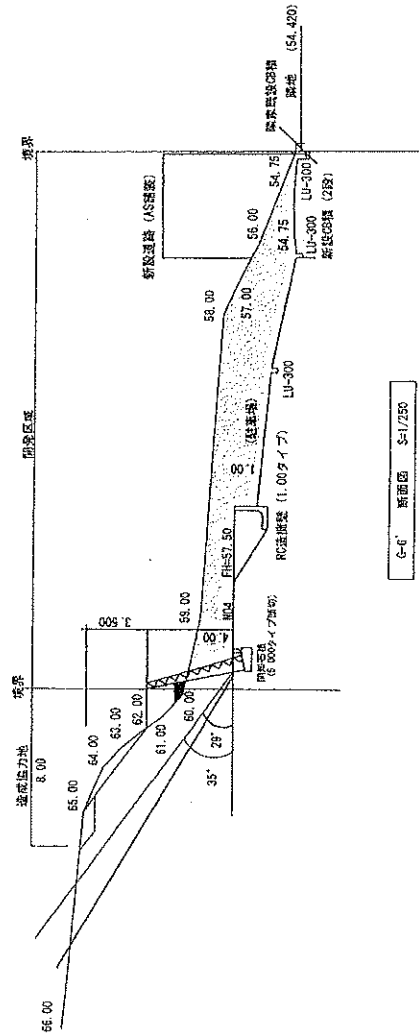
イエローライン
レッドライン
イエローライン



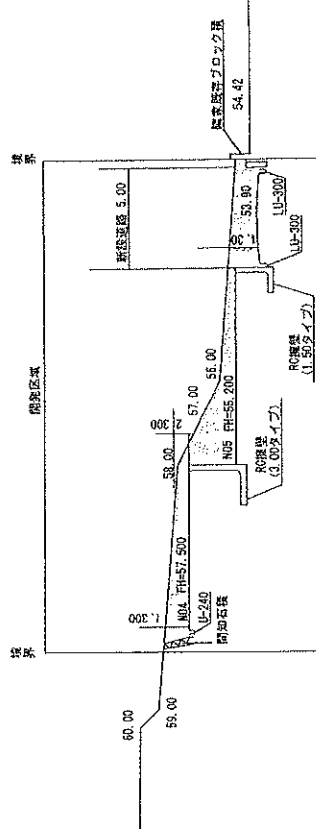
E-E' 断面図 S=1/250



F-F' 断面図 S=1/250

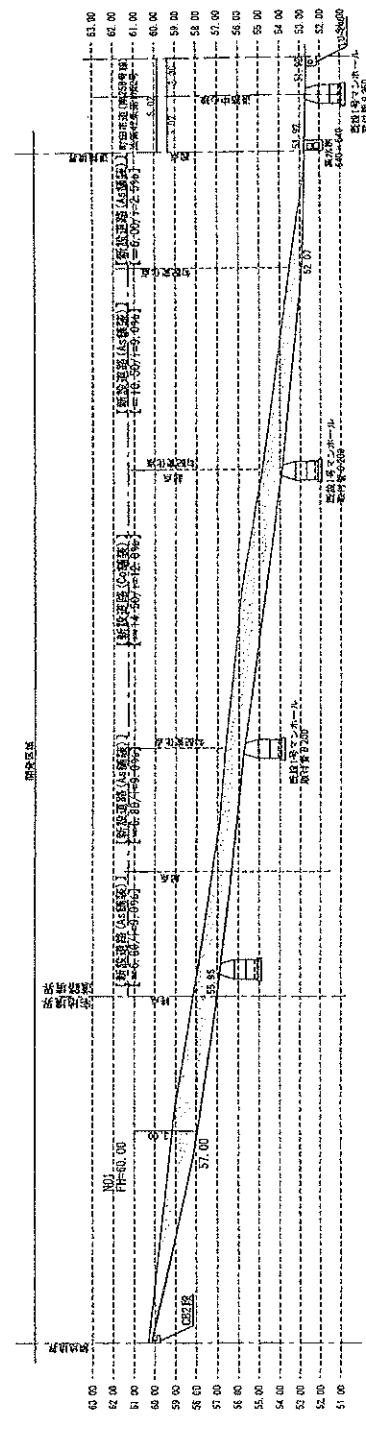
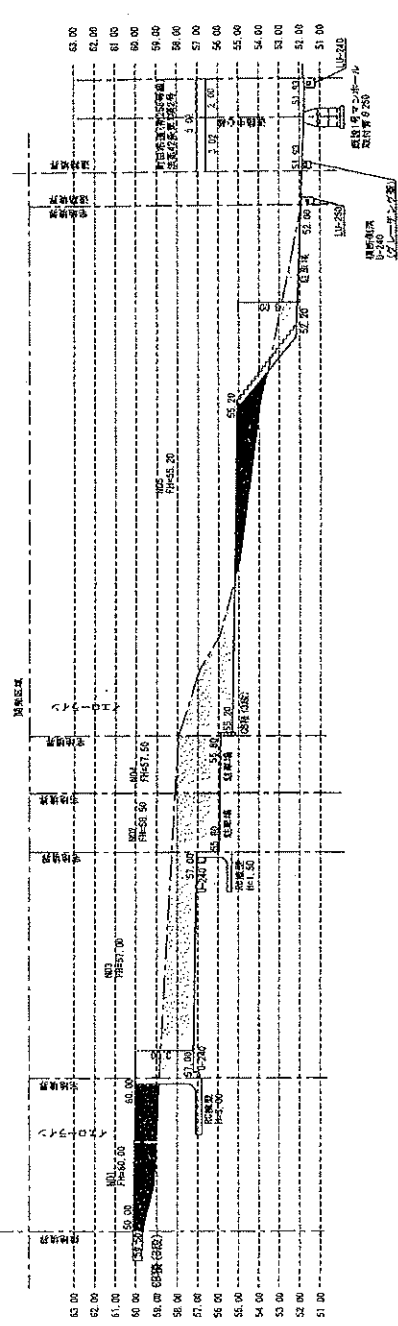
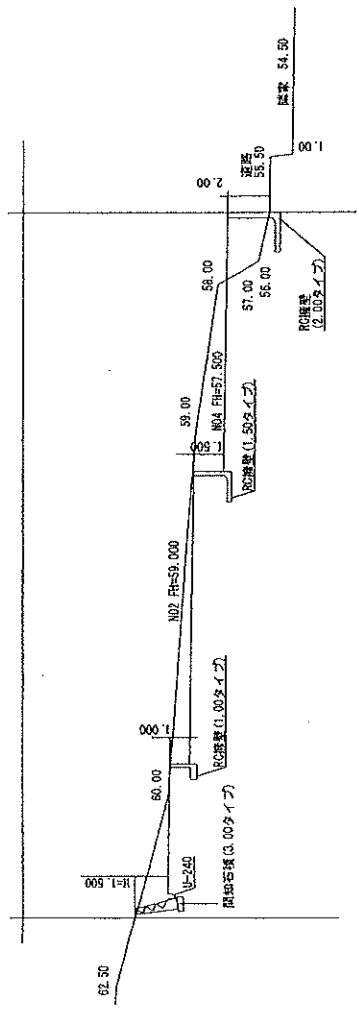


G-G' 断面図 S=1/250



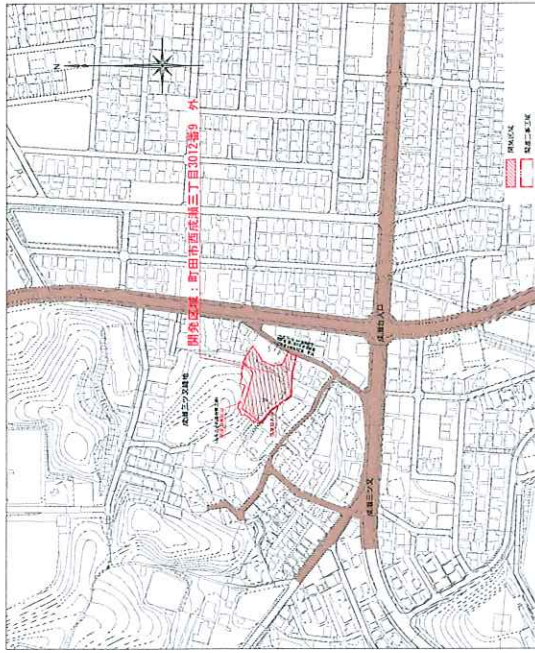
H-H' 断面図 S=1/250

| | |
|----------------|----------------------------------------------------|
| 図面の名称 | 造成計画断面図 2 |
| 計画の名称 | 町田市西成瀬三丁目開発行為 |
| 開発区域に含まれる地名の名称 | 町田市西成瀬三丁目3121番地 |
| 設計者名 | 大初市代(印) 丁目20番1号 TEL 046-269-2133 市川建築設計事務所 市川幹彦 |
| 縮尺 | 1:250 |
| 図面番号 | 案のうち |
| 番 | 番 |

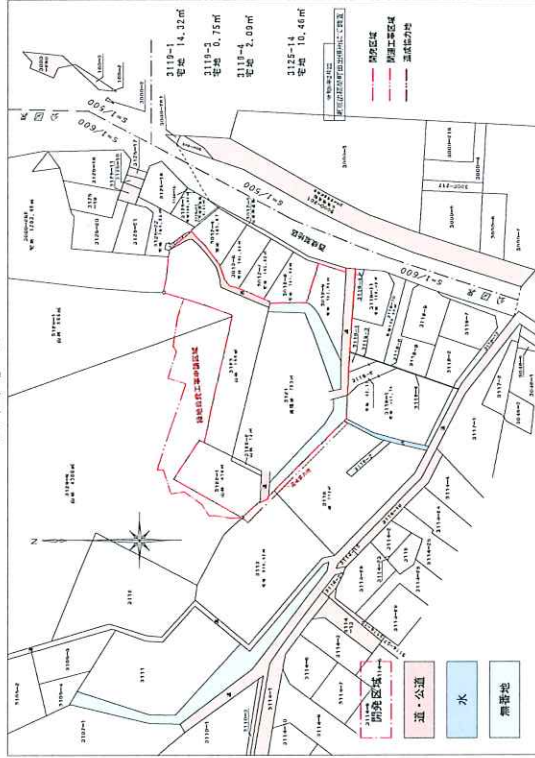


| | |
|----------------|-----------------------------------------------------------------------|
| 図面の名称 | 建設計画断面図4 |
| 計画の名称 | 町田市西成瀬三丁目開発行為 |
| 開発区域に含まれる地区の名称 | 町田市西成瀬三丁目3121番 地 |
| 設計者名 | 大和建設(株) 〒114-8501 東京都葛飾区新小岩 3-20-1 TEL.046-289-2133 市川設計建設事務所 市川祥康 |
| 縮尺 | 1:250 |
| 図面番号 | 案のうち |
| 番 | 番 |

付近見取図



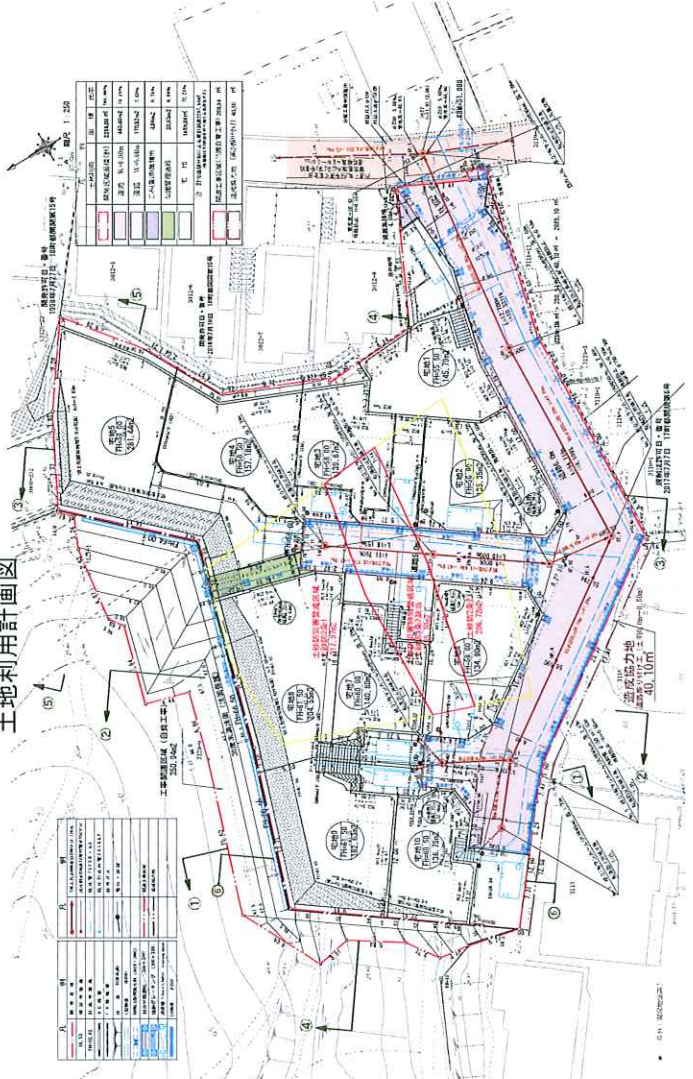
公図写し



| | |
|-----|---------|
| 縮尺 | 1/250 |
| 平面図 | 1/2,500 |
| 付取図 | 1/2,500 |
| 公図写 | 1/600 |

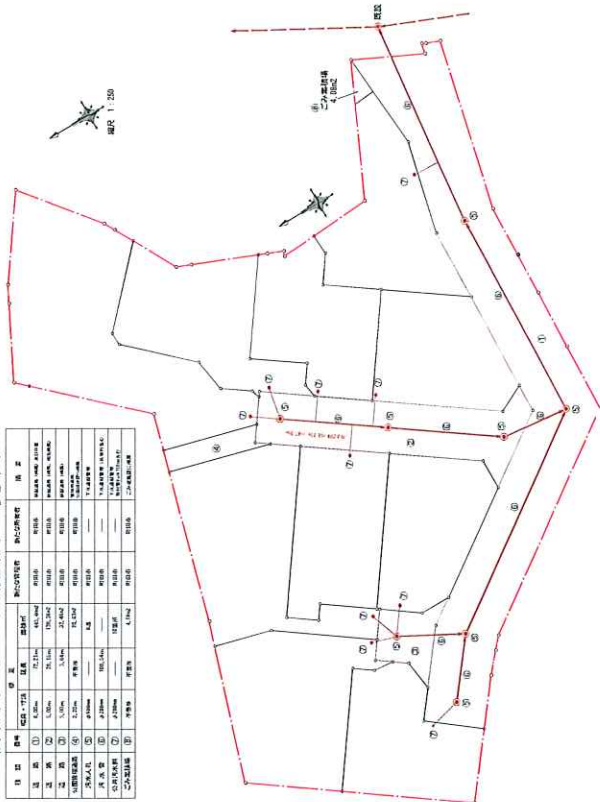
| | |
|-----------------------------------|-------------------------------------------------------------------------|
| 開発許可日及び住所 | 2024年2月29日 23町区画第4号 |
| 開発区域に含まれる地籍の名称 | 開発区域の面積 2,298.06㎡ |
| 開発許可を受けた者の住所及び氏名(登録業者の住所(登録及び氏名)) | 〒460-0005 愛知県名古屋市中区錦2-1-10 株式会社エヌ・エス・エス (登録業者の住所) 株式会社エヌ・エス・エス (登録及び氏名) |
| 工事の内容及び完了日 | 工事の内容及び完了日 2024年2月29日 |
| 変更事項 | 変更事項 変更内容 |
| その他 | その他 |

土地利用計画図



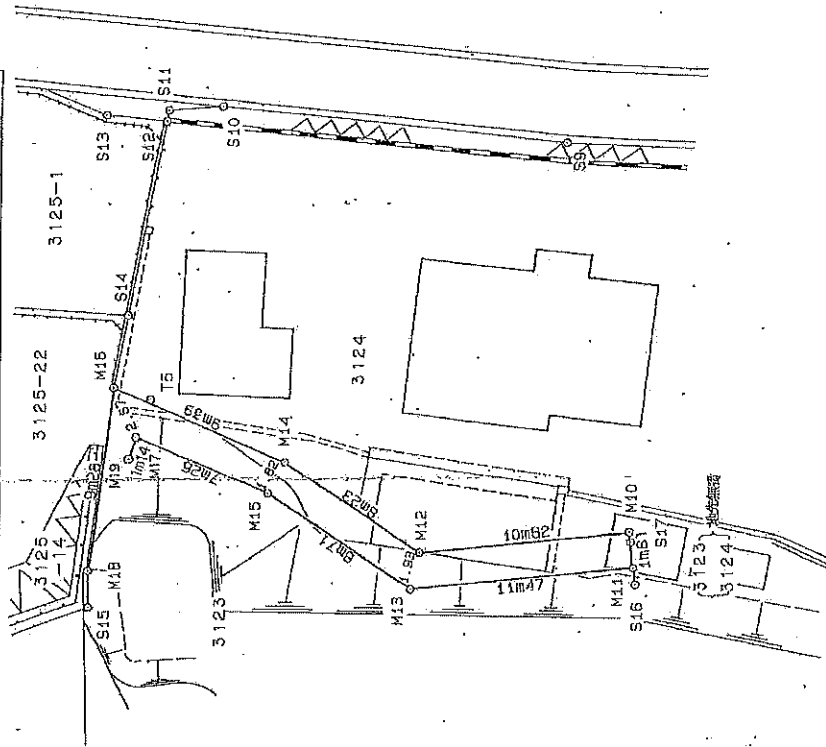
新設する公共施設一覧表

| 項目 | 名称 | 面積 | 用途 |
|----|----|-----------|----|
| 1 | 公園 | 1,200.00㎡ | 公園 |
| 2 | 公園 | 1,098.06㎡ | 公園 |
| 3 | 公園 | 1,098.06㎡ | 公園 |
| 4 | 公園 | 1,098.06㎡ | 公園 |
| 5 | 公園 | 1,098.06㎡ | 公園 |
| 6 | 公園 | 1,098.06㎡ | 公園 |
| 7 | 公園 | 1,098.06㎡ | 公園 |
| 8 | 公園 | 1,098.06㎡ | 公園 |
| 9 | 公園 | 1,098.06㎡ | 公園 |
| 10 | 公園 | 1,098.06㎡ | 公園 |
| 11 | 公園 | 1,098.06㎡ | 公園 |
| 12 | 公園 | 1,098.06㎡ | 公園 |
| 13 | 公園 | 1,098.06㎡ | 公園 |
| 14 | 公園 | 1,098.06㎡ | 公園 |
| 15 | 公園 | 1,098.06㎡ | 公園 |
| 16 | 公園 | 1,098.06㎡ | 公園 |
| 17 | 公園 | 1,098.06㎡ | 公園 |
| 18 | 公園 | 1,098.06㎡ | 公園 |
| 19 | 公園 | 1,098.06㎡ | 公園 |
| 20 | 公園 | 1,098.06㎡ | 公園 |



| | |
|----|-----|
| 枚数 | その内 |
| 2 | 2 |

| | | |
|------------|------------------|-------|
| 土地境界図 | | 縮尺 |
| 土地所在 地番 | 町田南成瀬字17号3124番ほか | 1/250 |



| 測点名 | X | Y | 距離 | 備 | 注 |
|-----|---------|---------|----|-----|---|
| M10 | 521.401 | 490.492 | | 計算点 | |
| M11 | 522.293 | 488.906 | | 計算点 | |
| M12 | 530.838 | 495.805 | | 木 | |
| M13 | 532.294 | 494.537 | | 木 | |
| M14 | 533.848 | 503.473 | | 木 | |
| M15 | 535.480 | 502.652 | | 木 | |
| M16 | 536.819 | 511.451 | | 木 | |
| M17 | 539.322 | 508.819 | | 木 | |
| M18 | 545.059 | 504.578 | | 木 | |
| M19 | 540.240 | 508.141 | | 木 | |
| S9 | 512.815 | 508.614 | | 鉄 | |
| S10 | 525.209 | 520.110 | | 鉄 | |
| S11 | 528.565 | 521.515 | | 鉄 | |
| S12 | 528.951 | 521.126 | | 鉄 | |
| S13 | 531.217 | 523.065 | | 鉄 | |
| S14 | 535.140 | 514.082 | | 鉄 | |
| S15 | 546.101 | 503.036 | | 鉄 | |
| S16 | 522.715 | 488.154 | | 鉄 | |
| S17 | 521.647 | 490.054 | | 鉄 | |
| T1 | 557.531 | 496.013 | | 木 | |
| T2 | 523.955 | 533.737 | | 鉄 | |
| T3 | 500.000 | 500.000 | | 鉄 | |
| T4 | 503.394 | 476.857 | | 鉄 | |
| T5 | 537.655 | 509.914 | | 木 | |

| | | |
|---|-----------|------|
| 凡 | ○ Mn | 境界点 |
| | ○ Sn | 引照点 |
| | ○ Tn | 機械点 |
| 例 | ○ 0.0±0.0 | 境界辺長 |

作成者

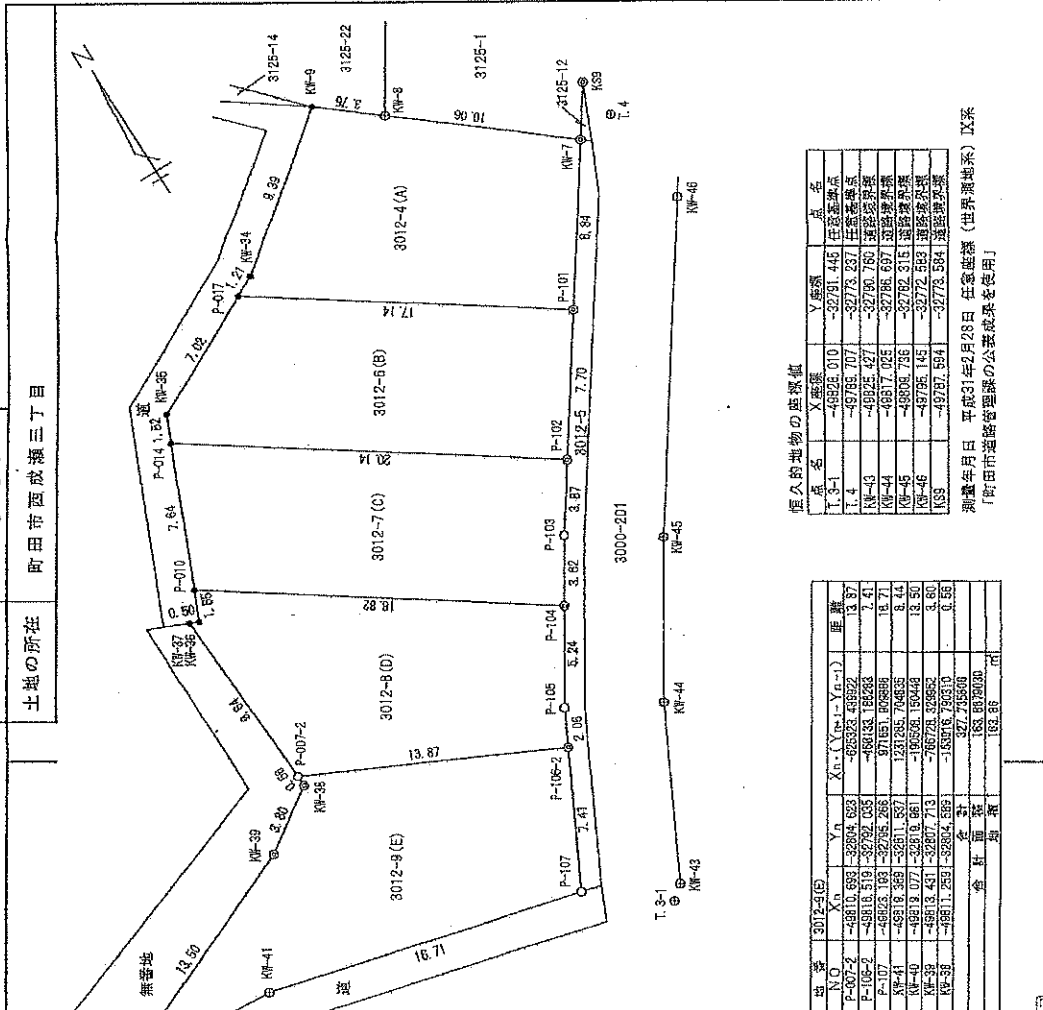
測量年月日 平成12年2月25日



地積測量図

地番 3012-4-5ないし-9

土地の所在 町田市西成瀬三丁目



| 符号 | 境界線の種類 |
|----|---------|
| ○ | コンクリート塀 |
| ● | 金風塀 |
| ⊕ | 金風塀 |
| ⊙ | 鉄筋 |
| ⊚ | 鉄筋 |

| 地番 | N.O. | X _n | Y _n | X _{n-1} (Y _{n-1} -Y _{n-1}) | 面積 |
|-----------|-------|----------------|----------------|--------------------------------------------------------|----------------|
| 3012-4(A) | NW-0 | -49781.441 | -32766.018 | -514988.93332 | 3.75 |
| | NW-3 | -49783.283 | -32783.093 | -520117.86723 | 10.05 |
| | NW-7 | -49790.066 | -32775.232 | -546600.90463 | 8.34 |
| | P-10 | -49797.425 | -32730.140 | -565655.82475 | 17.14 |
| | P-07 | -49787.908 | -32784.407 | -567260.16709 | 1.21 |
| 3012-4(B) | NW-34 | -49797.334 | -32759.341 | -117616.15752 | 9.30 |
| | 合計 | | | 281.748505 | |
| 合計 | | | | 145.8742525 | |
| 合計 | | | | 145.87 | m ² |

| 地番 | N.O. | X _n | Y _n | X _{n-1} (Y _{n-1} -Y _{n-1}) | 面積 |
|-----------|-------|----------------|----------------|--------------------------------------------------------|----------------|
| 3012-5(B) | P-07 | -49787.893 | -32784.407 | -1016292.314958 | 17.14 |
| | P-10 | -49787.425 | -32730.140 | -497675.465450 | 7.70 |
| | P-02 | -49803.622 | -32784.413 | 1047523.094556 | 20.14 |
| | P-04 | -49792.622 | -32801.173 | 806505.313708 | 1.52 |
| | NW-35 | -49791.248 | -32800.992 | -339887.679436 | 7.02 |
| 合計 | | | 283.884410 | | |
| 合計 | | | | 145.8922000 | |
| 合計 | | | | 145.89 | m ² |

| 地番 | N.O. | X _n | Y _n | X _{n-1} (Y _{n-1} -Y _{n-1}) | 面積 |
|-----------|-------|----------------|----------------|--------------------------------------------------------|----------------|
| 3012-7(C) | P-04 | -49797.582 | -32861.173 | -85818.916884 | 2.14 |
| | P-10 | -49801.081 | -32738.413 | -72684.91688 | 3.87 |
| | P-02 | -49803.622 | -32784.413 | 178282.01926 | 3.87 |
| | P-104 | -49810.183 | -32788.435 | 613271.01148 | 19.82 |
| | P-10 | -49788.119 | -32804.063 | 654446.07096 | 7.54 |
| | 合計 | | | 261.65507 | |
| 合計 | | | | 145.9226470 | |
| 合計 | | | | 145.92 | m ² |

| 地番 | N.O. | X _n | Y _n | X _{n-1} (Y _{n-1} -Y _{n-1}) | 面積 |
|-----------|---------|----------------|----------------|--------------------------------------------------------|----------------|
| 3012-8(D) | P-010 | -49789.919 | -32804.065 | -811538.22824 | 11.82 |
| | P-104 | -49801.081 | -32738.413 | -645460.941164 | 5.24 |
| | P-105 | -49803.622 | -32784.413 | 178282.01926 | 2.08 |
| | P-105-2 | -49815.519 | -32787.035 | 671975.391753 | 13.87 |
| | P-07-2 | -49810.633 | -32804.063 | 662458.06387 | 9.84 |
| | NW-37 | -49801.082 | -32805.184 | -6738.97297 | 0.50 |
| 3012-8(E) | NW-38 | -49801.283 | -32804.252 | -57231.67247 | 1.05 |
| | 合計 | | | 267.646871 | |
| 合計 | | | | 143.9434655 | |
| 合計 | | | | 143.94 | m ² |

| 地番 | N.O. | X _n | Y _n | X _{n-1} (Y _{n-1} -Y _{n-1}) | 面積 |
|-----------|---------|----------------|----------------|--------------------------------------------------------|-------|
| 3012-9(E) | P-07-2 | -49810.633 | -32804.063 | -626332.45822 | 7.41 |
| | P-105-2 | -49815.519 | -32787.035 | -48133.18226 | 15.71 |
| | P-107 | -49803.193 | -32755.266 | 971235.70685 | 8.44 |
| | NW-41 | -49818.385 | -32811.527 | 1211235.70685 | 3.50 |
| | NW-40 | -49818.077 | -32810.661 | -76728.22862 | 3.60 |
| | NW-39 | -49813.451 | -32807.713 | -158916.74630 | 0.55 |
| 3012-9(F) | NW-42 | -49811.283 | -32804.563 | -183.883030 | 0.01 |
| | 合計 | | | 183.88 | |

| 点名 | X座標 | Y座標 | 点名 |
|-------|------------|------------|-------|
| T-3-1 | -49826.010 | -32791.445 | 左巻基点 |
| T-4 | -49795.707 | -32778.287 | 左巻基点 |
| NW-43 | -49825.427 | -32795.780 | 道路境界線 |
| NW-44 | -49817.025 | -32786.697 | 道路境界線 |
| NW-45 | -49808.735 | -32795.315 | 道路境界線 |
| NW-46 | -49795.142 | -32772.583 | 道路境界線 |
| T-3-2 | -49797.594 | -32778.584 | 道路境界線 |

測量年月日 平成31年2月28日 任意座標 (世界測地系) Ⅱ系
 『町田市道路管理課の公表成果を使用』

作成者 土地家産調査士 坂口 平

作成者 神奈川県相模原市南区相模大野七丁目1-2 株式会社 大須賀 幹雄

申請人 さくら地所 株式会社 大須賀 幹雄

縮尺 1/250

土地家産調査士 坂口 平

株式会社 大須賀 幹雄

神奈川県相模原市南区相模大野七丁目1-2

〒252-0202 相模大野新マンション202号

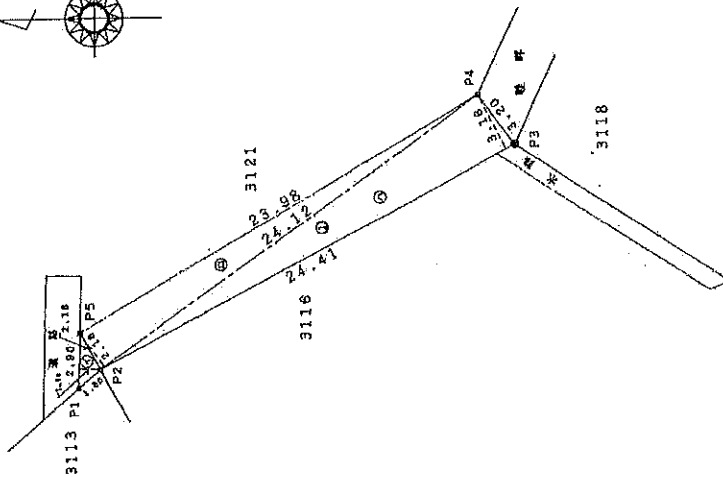
電話 042-761-1616

〒252-0202 相模大野新マンション202号

電話 042-761-1616

(北)

町田市成瀬字17号3116番先
実測図 S=1/250



宗屋差

| 境界① 符号 | 距離 | 高さ | 宗屋差 |
|-----------|-------|------|----------------------|
| イ | 2.80 | 2.18 | 3.1000 |
| ロ | 24.12 | 2.18 | 51.0092 |
| ハ | 24.41 | 2.18 | 77.1309 |
| | | 合計 | 132.4548 |
| | | 面積 | 85.2124 |
| | | 宗屋差 | 85.21 m ² |

境界一覧

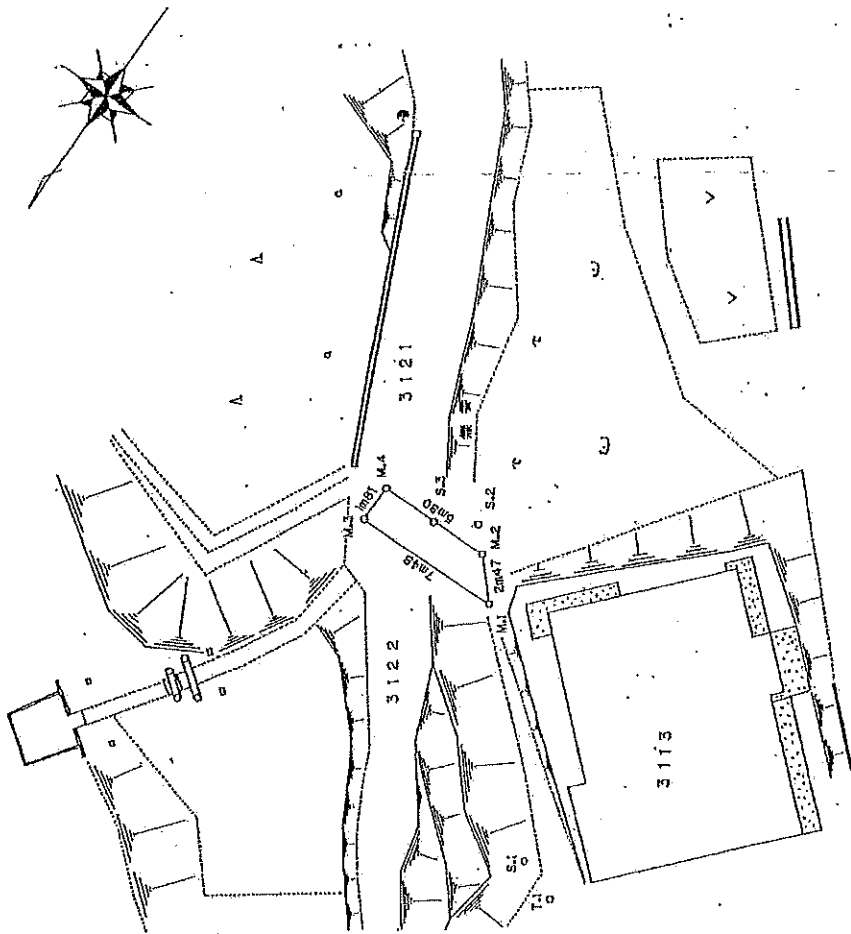
| 区画 | X | Y |
|-----|---------|---------|
| P 1 | 358.028 | 510.846 |
| P 2 | 356.894 | 511.831 |
| P 3 | 335.202 | 522.846 |
| P 4 | 337.103 | 525.424 |
| P 5 | 357.938 | 513.548 |

原図番号
財務南
第 16 号 - 1

この境界図の中で、下記地番は、境界確定(境界承諾)地番である。
ただし財務省所管区域は除く。
境界確定地番
(成瀬字17号3113番、3116番、3118番、3121番)



| | |
|-----------------------------|-------|
| 土地境界図 | 縮尺 |
| 土地番 の 町田市成瀬字17号3113番地 | 1/250 |



| 座標リスト | | | |
|-------|---------|---------|----|
| 点名 | X | Y | 備考 |
| M.1 | 359.898 | 509.022 | 市 |
| M.2 | 358.028 | 510.646 | 市 |
| M.3 | 359.666 | 516.506 | 市 |
| M.4 | 357.848 | 516.449 | 市 |
| S.1 | 369.779 | 500.441 | 民 |
| S.2 | 356.894 | 511.631 | 民 |
| S.3 | 357.938 | 515.548 | 民 |
| T.1 | 370.642 | 498.283 | 木 |

| | | |
|---|-------|------|
| 凡 | ○ M.n | 境界点 |
| | ○ S.n | 引黒点 |
| | ○ T.n | 掘抜点 |
| 例 | ○○m○○ | 境界辺長 |

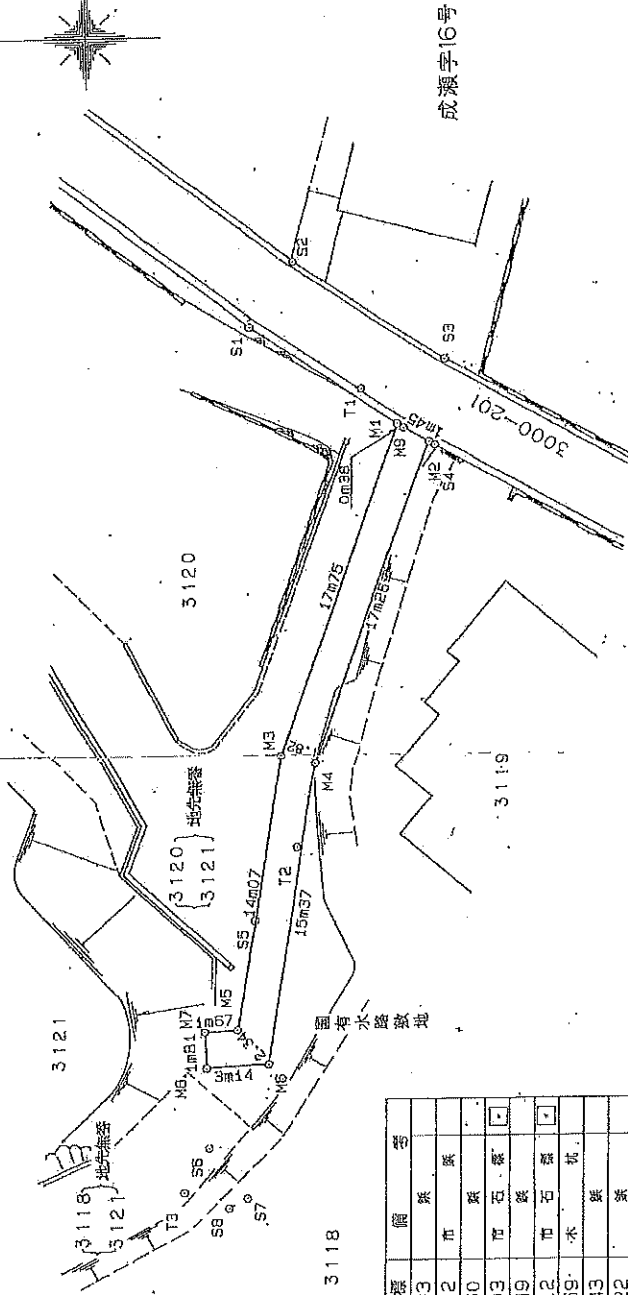
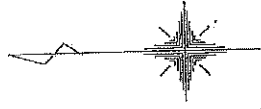


| | | | |
|---|---------|-------|----------|
| 作 | 会社名 | 測量年月日 | 平成5年2月2日 |
| 成 | 興務担当名 | | |
| 者 | 資格・登録番号 | | |

| | |
|----|-----|
| 枚数 | その内 |
| 2 | 1 |

| | | |
|------------|------------------|-------|
| 土地境界図 | | 縮尺 |
| 土地所在 地番 | 町田市成瀬字17号3120番ほか | 1/250 |

成瀬字17号



成瀬字16号

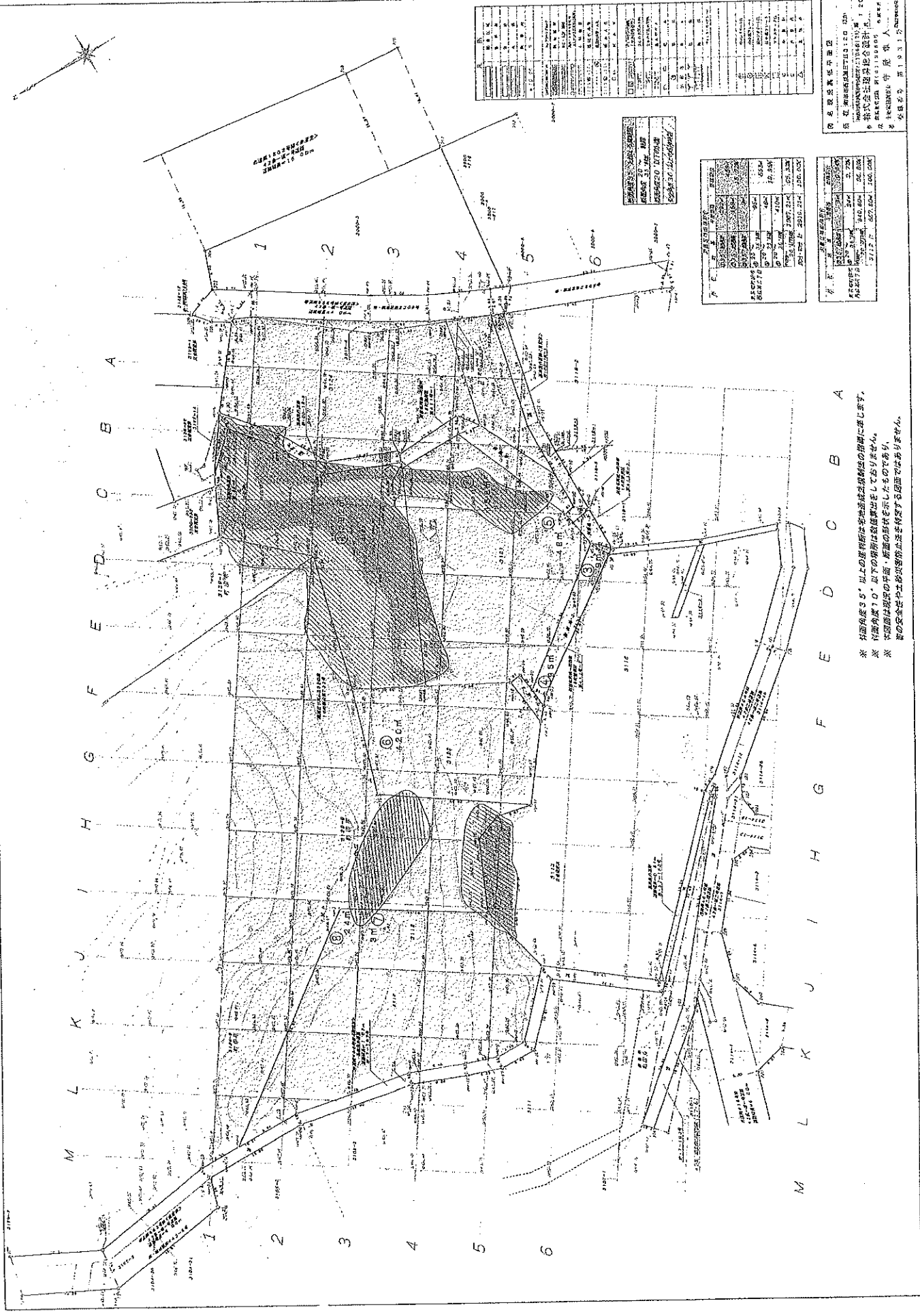


| | | |
|---|----------|------|
| 凡 | ○ M□ | 境界点 |
| | ○ S□ | 引照点 |
| | ○ T□ | 機軸点 |
| 例 | ○ 00±0.0 | 境界辺長 |

| | |
|-------|------------|
| 作成者 | |
| 測量年月日 | 平成12年2月25日 |



| 測点名 | X | 座標 | Y | 座標 | 備 | 注 |
|-----|---------|---------|---|----|---|---|
| M1 | 498.137 | 498.233 | | | 紙 | |
| M2 | 496.538 | 497.312 | | | 市 | 紙 |
| M3 | 504.246 | 481.560 | | | 市 | 紙 |
| M4 | 502.477 | 481.103 | | | 市 | 紙 |
| M5 | 506.412 | 487.649 | | | 紙 | |
| M6 | 504.842 | 485.912 | | | 市 | 紙 |
| M7 | 508.082 | 487.559 | | | 市 | 紙 |
| M8 | 507.985 | 465.743 | | | 紙 | |
| M9 | 497.810 | 488.022 | | | 紙 | |
| S1 | 505.849 | 503.198 | | | 市 | 紙 |
| S2 | 503.585 | 506.504 | | | 紙 | |
| S3 | 495.715 | 501.453 | | | 紙 | |
| S4 | 496.222 | 497.136 | | | 紙 | |
| S5 | 505.547 | 473.210 | | | 紙 | |
| S6 | 507.832 | 461.715 | | | 紙 | |
| S7 | 505.894 | 459.162 | | | 紙 | |
| S8 | 506.817 | 458.672 | | | 紙 | |
| T1 | 500.000 | 500.000 | | | 紙 | |
| T2 | 503.394 | 476.857 | | | 紙 | |
| T3 | 509.080 | 459.476 | | | 紙 | |



町名図及境界中置図

登記簿記載面積 1,500
 測量面積 1,500
 町名図及境界中置図
 町名図及境界中置図
 町名図及境界中置図

| 区画 | 面積 | 用途 |
|----|-------|----|
| 1 | 1,500 | 住宅 |
| 2 | 1,500 | 住宅 |
| 3 | 1,500 | 住宅 |
| 4 | 1,500 | 住宅 |
| 5 | 1,500 | 住宅 |
| 6 | 1,500 | 住宅 |

| 区画 | 面積 | 用途 |
|----|-------|----|
| 1 | 1,500 | 住宅 |
| 2 | 1,500 | 住宅 |
| 3 | 1,500 | 住宅 |
| 4 | 1,500 | 住宅 |
| 5 | 1,500 | 住宅 |
| 6 | 1,500 | 住宅 |

※ 斜面角度 35° 以上の崖斜面は宅地造成規制法の規制に準じます。
 ※ 斜面角度 10° 以下の崖斜面は取壊しをしております。
 ※ 本図面は現在の状態を示したものであり、
 町の安全や土砂災害防止法等特定の図面ではありません。

