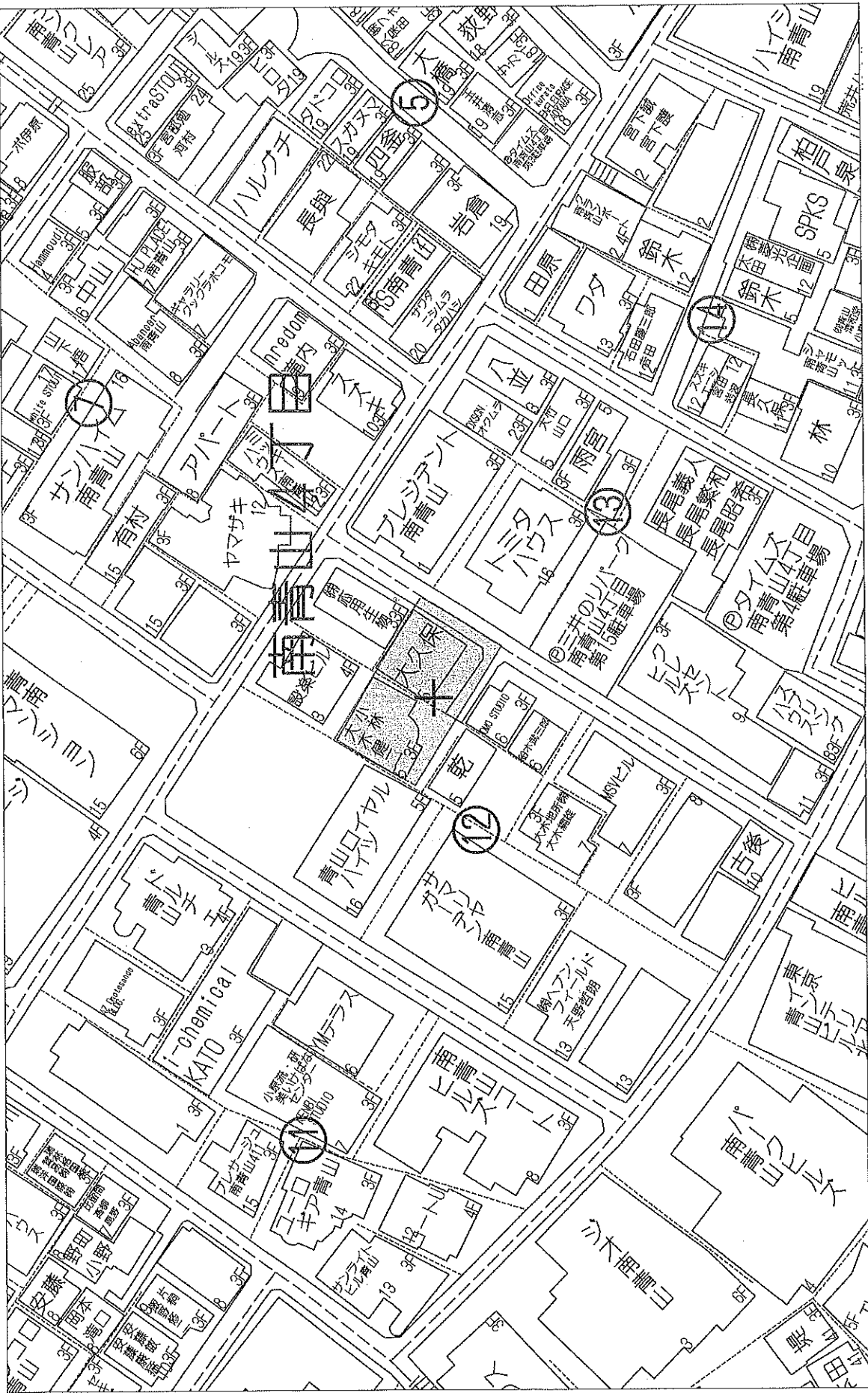


1:4195

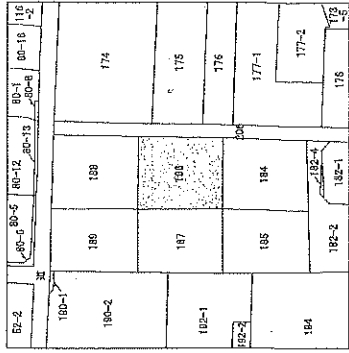
280 m



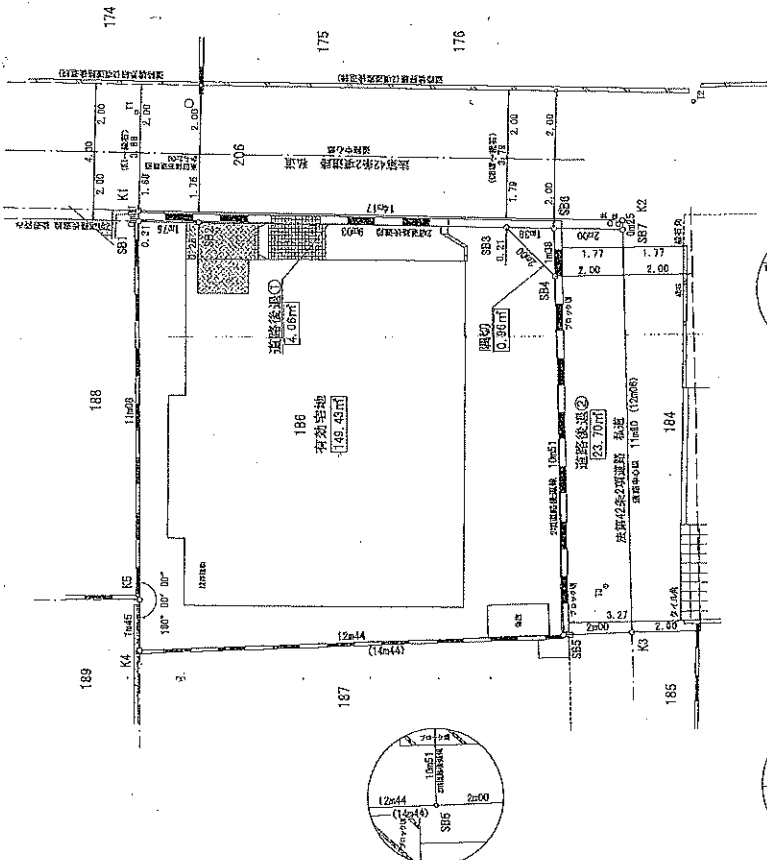
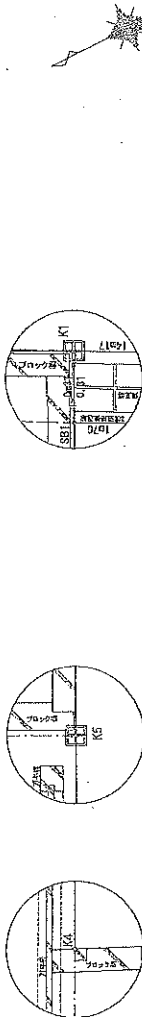
1195

40 ㎡

公図等し S=1/500



測量点	座標	用途	備考
K1	516.978	504.824	コンクリート上
K2	508.418	487.844	係
K3	508.658	488.890	係
K4	521.255	493.078	原簿換算
K5	521.094	494.372	コンクリート上
K6	514.872	503.428	原簿換算
K7	508.503	489.186	原簿換算
K8	505.602	487.216	新築点(原簿換算)
K85	510.472	487.324	新築点(原簿換算)
K86	505.800	489.547	新築点(原簿換算)
K87	503.571	487.611	新築点(原簿換算)
K9	500.000	500.000	係
K10	508.234	488.513	係



面積表

測量点	座標	用途	備考
K1	516.978	504.824	コンクリート上
K2	508.418	487.844	係
K3	508.658	488.890	係
K4	521.255	493.078	原簿換算
K5	521.094	494.372	コンクリート上
K6	514.872	503.428	原簿換算
K7	508.503	489.186	原簿換算
K8	505.602	487.216	新築点(原簿換算)
K85	510.472	487.324	新築点(原簿換算)
K86	505.800	489.547	新築点(原簿換算)
K87	503.571	487.611	新築点(原簿換算)
K9	500.000	500.000	係
K10	508.234	488.513	係

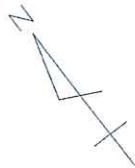
測量点	座標	用途	備考
K1	516.978	504.824	コンクリート上
K2	508.418	487.844	係
K3	508.658	488.890	係
K4	521.255	493.078	原簿換算
K5	521.094	494.372	コンクリート上
K6	514.872	503.428	原簿換算
K7	508.503	489.186	原簿換算
K8	505.602	487.216	新築点(原簿換算)
K85	510.472	487.324	新築点(原簿換算)
K86	505.800	489.547	新築点(原簿換算)
K87	503.571	487.611	新築点(原簿換算)
K9	500.000	500.000	係
K10	508.234	488.513	係

測量点	座標	用途	備考
K1	516.978	504.824	コンクリート上
K2	508.418	487.844	係
K3	508.658	488.890	係
K4	521.255	493.078	原簿換算
K5	521.094	494.372	コンクリート上
K6	514.872	503.428	原簿換算
K7	508.503	489.186	原簿換算
K8	505.602	487.216	新築点(原簿換算)
K85	510.472	487.324	新築点(原簿換算)
K86	505.800	489.547	新築点(原簿換算)
K87	503.571	487.611	新築点(原簿換算)
K9	500.000	500.000	係
K10	508.234	488.513	係

測量点	座標	用途	備考
K1	516.978	504.824	コンクリート上
K2	508.418	487.844	係
K3	508.658	488.890	係
K4	521.255	493.078	原簿換算
K5	521.094	494.372	コンクリート上
K6	514.872	503.428	原簿換算
K7	508.503	489.186	原簿換算
K8	505.602	487.216	新築点(原簿換算)
K85	510.472	487.324	新築点(原簿換算)
K86	505.800	489.547	新築点(原簿換算)
K87	503.571	487.611	新築点(原簿換算)
K9	500.000	500.000	係
K10	508.234	488.513	係

図面類別 確定図
 所在地 東京都港区赤坂一丁目1番1号
 地番 186番
 図面番号 23025411-2
 作成年月 令和 7 年 1 月 30 日
 縮尺 1/100
 大塚建設株式会社
 土庫家賃課
 TEL 03(3481)1235 FAX 03(3481)1236

※本図の地味地味等は別紙、申請書等との通り
 確認してください。
 ※本図の境界中心線及び地味等は別紙、
 申請書等との通り確認してください。

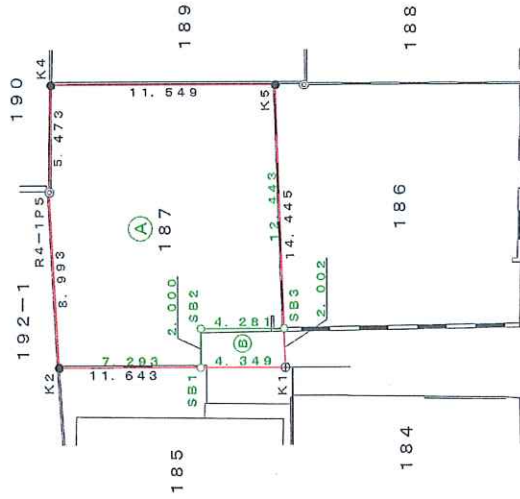


求積表

地番	① 有効宅地部分			
R0	Xn	Yn	Yn+1-Yn	Xn+1-Xn
S01	522.349	496.144	-4.999	-3682.919651
R2	527.800	490.366	-0.677	-357.326800
R4-1P5	535.207	495.467	5.105	4551.935535
K4	539.493	498.871	3.404	6767.400792
R5	532.432	506.011	7.144	1004.166752
S03	522.322	500.767	-0.546	-5580.640012
S02	524.934	497.365	-2.569	-2421.520542
			合計	321.101674
			合計面積	160.5503370
			面積	160.55
				m ²

地番	② 道路提供部分			
R0	Xn	Yn	Yn+1-Yn	Xn+1-Xn
K1	520.695	499.590	-4.613	-2401.966035
S01	523.349	496.144	-2.225	-1184.451325
S02	524.934	497.365	4.613	2421.520542
S03	522.322	500.767	2.225	1182.166460
			合計	17.269432
			合計面積	8.6347100
			面積	8.63
				m ²

点名	X座標	Y座標	Y座標	面積	備考
K1	520.695	499.590	499.590	0.000	
K2	527.800	490.366	490.366	0.000	
R4-1P5	535.207	495.467	495.467	0.000	段コンクリート杭
K4	539.493	498.871	498.871	0.000	段コンクリート杭
K5	532.432	506.011	506.011	0.000	段コンクリート杭
S01	523.349	496.144	496.144	0.000	計量済
S02	524.934	497.365	497.365	0.000	計量済
S03	522.322	500.767	500.767	0.000	計量済
T1	500.000	500.000	500.000	0.000	併
T2	509.769	510.788	510.788	0.000	併
T3	537.914	530.576	530.576	0.000	併



T.1
△

T.2
△

凡例

記号	種別
◎	コンクリート杭
●	全風標
⊕	井
○	測み、ポイント
□	計量済
□	計量済
□	計量済

図面名	有効宅地求積図	縮尺	1/250
所在	港区南青山四丁目187番		
測量年月日	令和5年6月7日	作成年月日	令和5年8月3日
作成者	東京都港区赤坂一丁目1番17号 第一土地家屋調査士法人 細川ビル406 東京土地家屋調査士会 第01-0120号 土地家屋調査士 田中優輝 電話03-5797-8652		