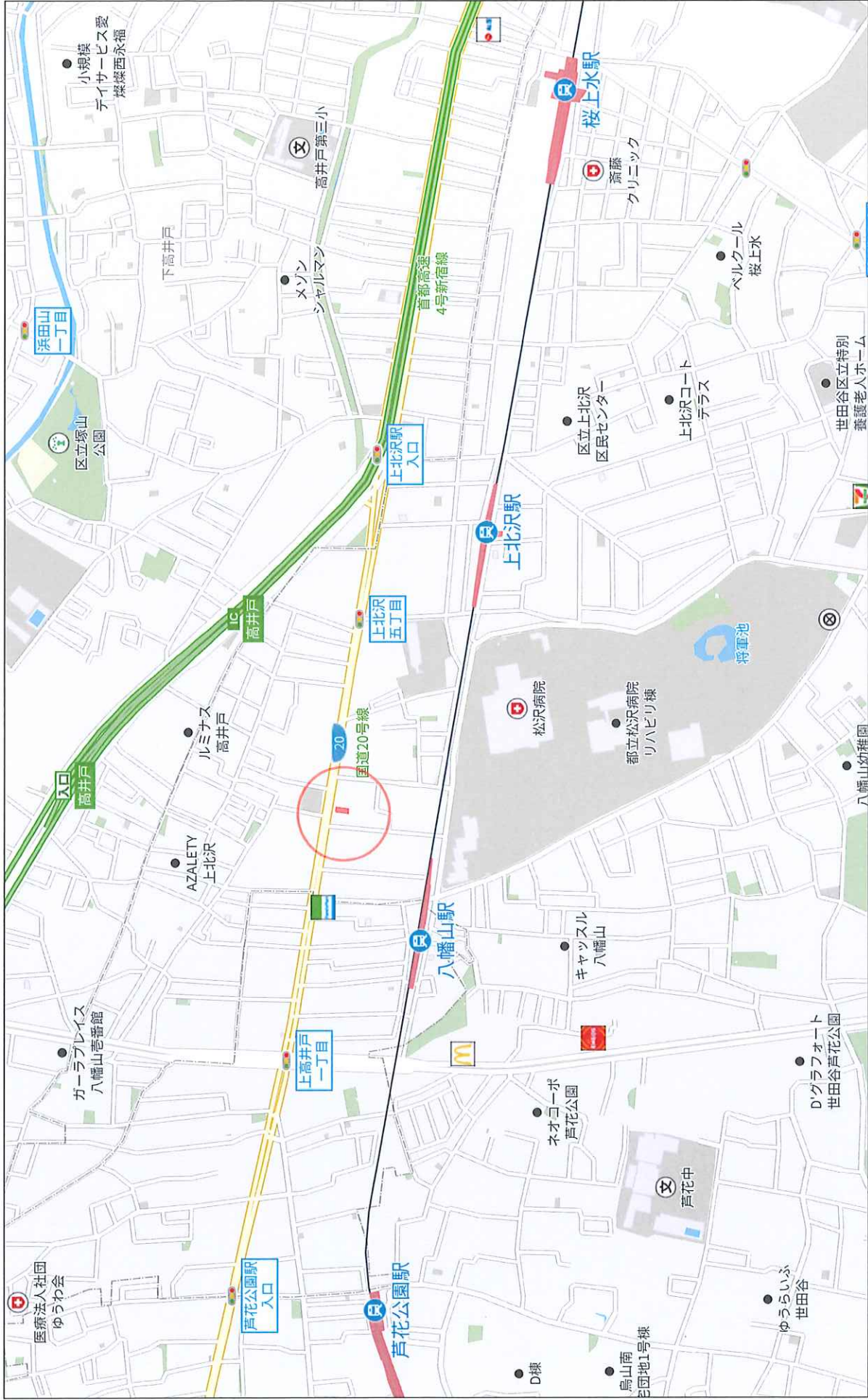


用途	土地・上物あり				
所在地	住居表示	東京都世田谷区上北沢4-31-16			
	地番	東京都世田谷区上北沢4-1.38-76			
交通	京王線 八幡山駅 徒歩5分 / 京王線 上北沢駅 徒歩9分				
地積	133.42 m ² (40.35 坪) 公簿				
価格	3億200万円 (坪@ 748万円)				
地目	宅地	用途地域	近隣商業地域		
容積率	300%		建蔽率	80%	
都市計画法	市街化区域				
防火指定	防火地域		高度指定	第2種高度地区	
日影規制			都市計画	無・有 ()	
その他					
道路	北側約26m (公道)				
道路負担					
現況	上物有	築年	昭和38年 6月築	検済	
建物	構造	木造瓦葺 2階			
	延床面積	185.11 m ² (55.99 坪)			
引渡し	令和8年8月末まで		施工会社		
備考	<ul style="list-style-type: none">・確定測量図有り・建物空渡し・電気、上下水道、ガス完備 ※耐火建築物の場合、指定容積率に20%上乘せして100%まで緩和 物件ルート：売主⇒当社				

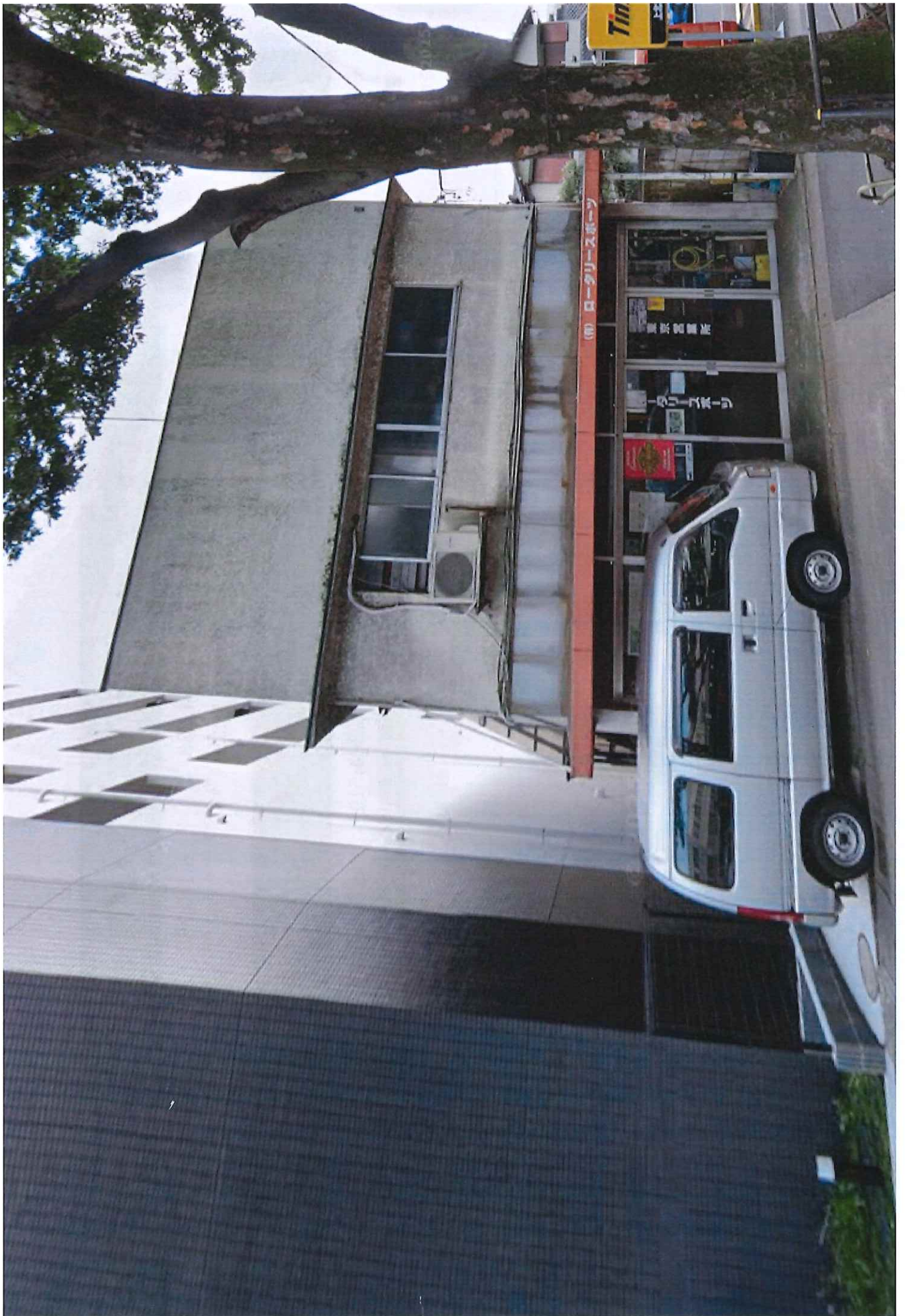
万一、売却済みの場合はご容赦ください。

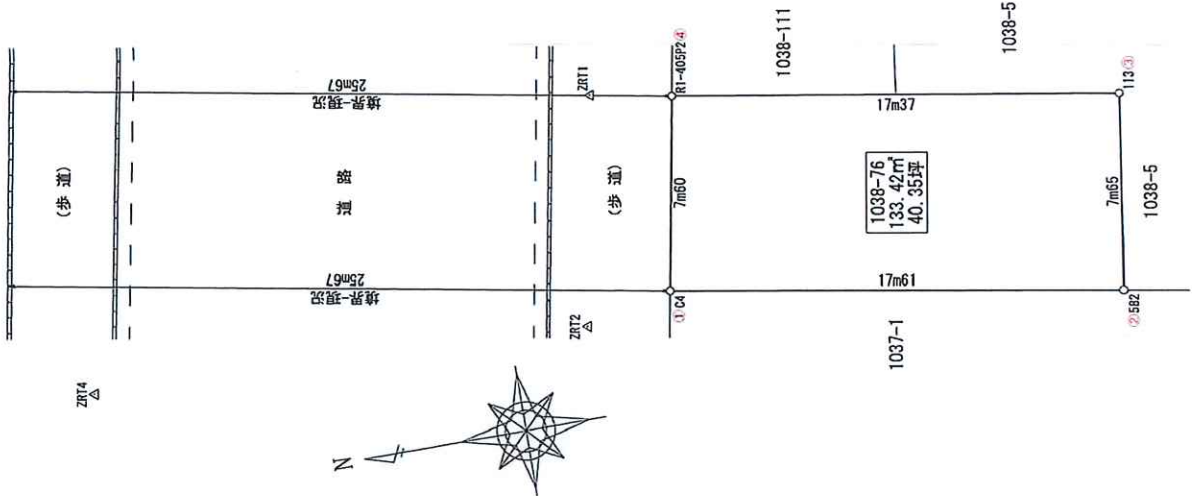


500 m

Copyright(C)2026 ZENRIN CO., LTD.

株式会社ミタ・コーポレーション
P220002980-20260611124505
禁無断複写複製

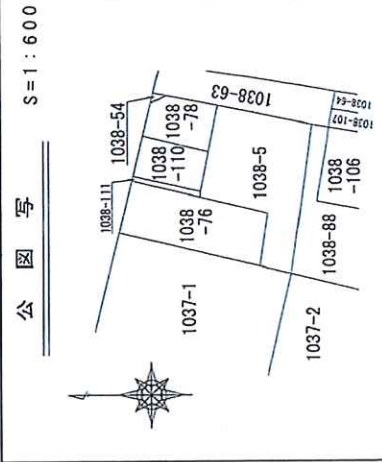




地番	1038-76	Xn	Yn	(Xn+1 - Xn-1)Yn
測点	RI-405P2	-36458.033	-19469.582	-360070.449508
	C4	-36456.677	-19477.061	311691.407183
	582	-36474.036	-19460.025	360263.582350
	113	-36475.171	-19472.455	-311617.697365
		積面積	266.842660	
		面積	133.4213300	
		地積	133.42	㎡
		坪数	40.35	坪

座標	値	
	X	Y
ZRT1	-36454.854	-19468.997
ZRT2	-36453.240	-19477.877
ZRT4	-36433.972	-19477.235

※本図は、現状及び既存境界線に基づき測量したものである。



測量業者登録番号(1)-36731号

図面名称	実測図		
測量年月日	令和8年	2月	20日
作成年月日	令和8年	3月	25日
管理番号	R7-212		
买務担当者	小熊 宏幸		

東京都世田谷区用型A-9
A-Stage用型0.6
株式会社RISEランドサーベイ
代表取締役 瀬尾 和樹
TEL 03(6447)9035