

用途	収益物件（一棟）・ビル（事務所）				
所在地	住居表示	東京都千代田区外神田4-7-11			
	地番	東京都千代田区外神田4-5			
交通	東京メトロ銀座線 末広町駅 徒歩2分 / JR各線、つくばエクスプレス 秋葉原駅 徒歩7分				
地積	359.66 m <sup>2</sup> (108.79 坪) 公簿				
価格	66億4000万円（税込）				
地目	宅地	用途地域	商業地域		
容積率	80%		建蔽率	700%	
都市計画法	市街化区域				
防火指定	防火地域		高度指定		
日影規制			都市計画	無・有（ ）	
その他	駐車場整備地区				
道路	東側約8.02～8.03m / 南側約4.01～4.04m / 西側約3.14m				
道路負担					
現況	賃貸中	築年	令和03年 9月築	検済	有
建物	構造	鉄骨造陸屋根 13階			
	延床面積	1698.82 m <sup>2</sup> (513.89 坪)			
引渡し	相談		施工会社	大和ハウス工業株式会社	

備考 年額収入140,466,289円 月額収入11,705,524円 表面 利回り 2.11% 満室想定

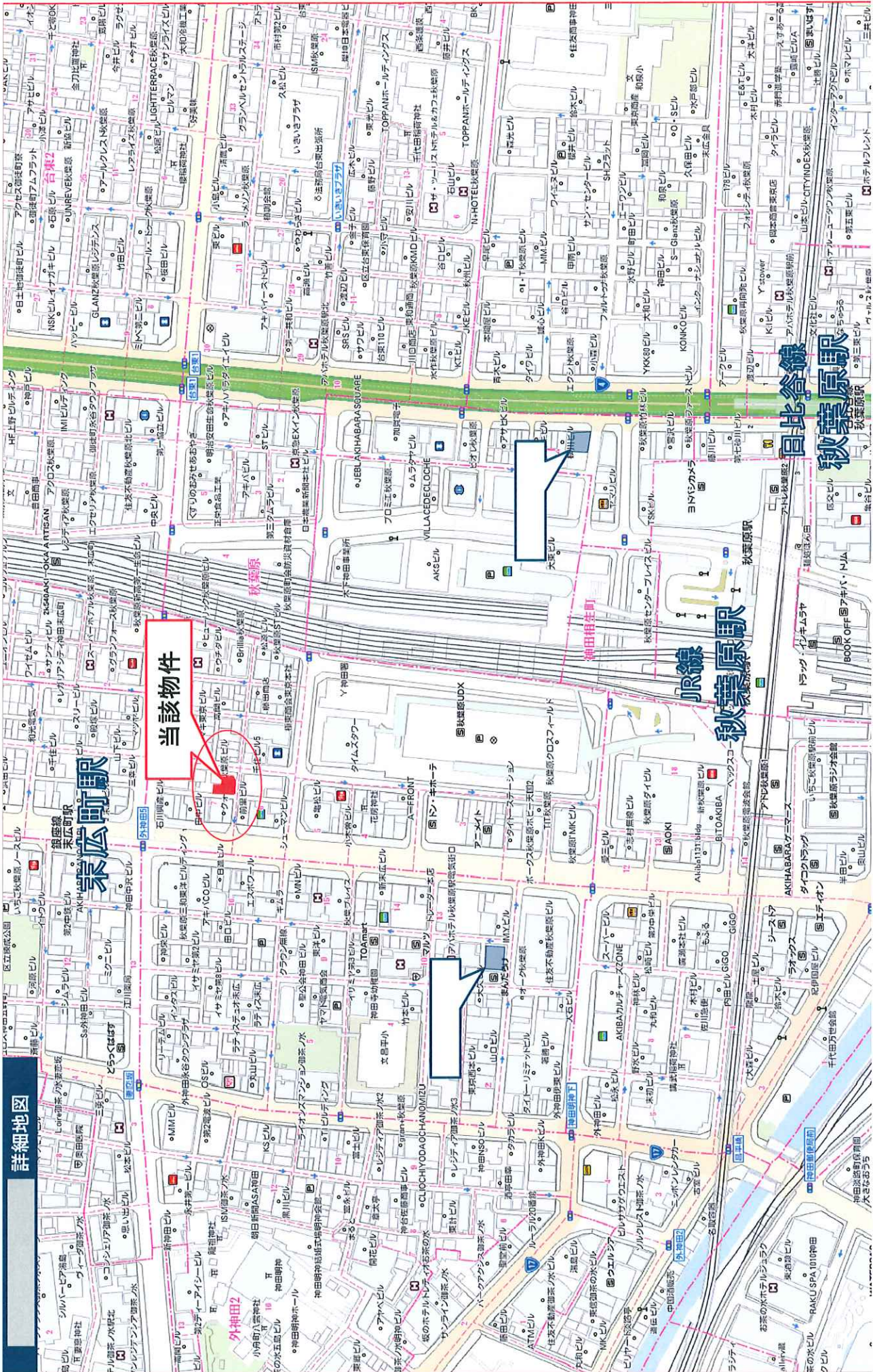
- ・貸室：13戸（13戸賃貸中）
- ・身障者用：3台（1台身障者用）

■自社ビルに最適

物件ルート：売主⇒元付⇒当社

万一、売却済みの場合はご容赦ください。

詳細地図



当該物件

秋葉原駅

JR線

秋葉原駅

目北谷線

秋葉原駅



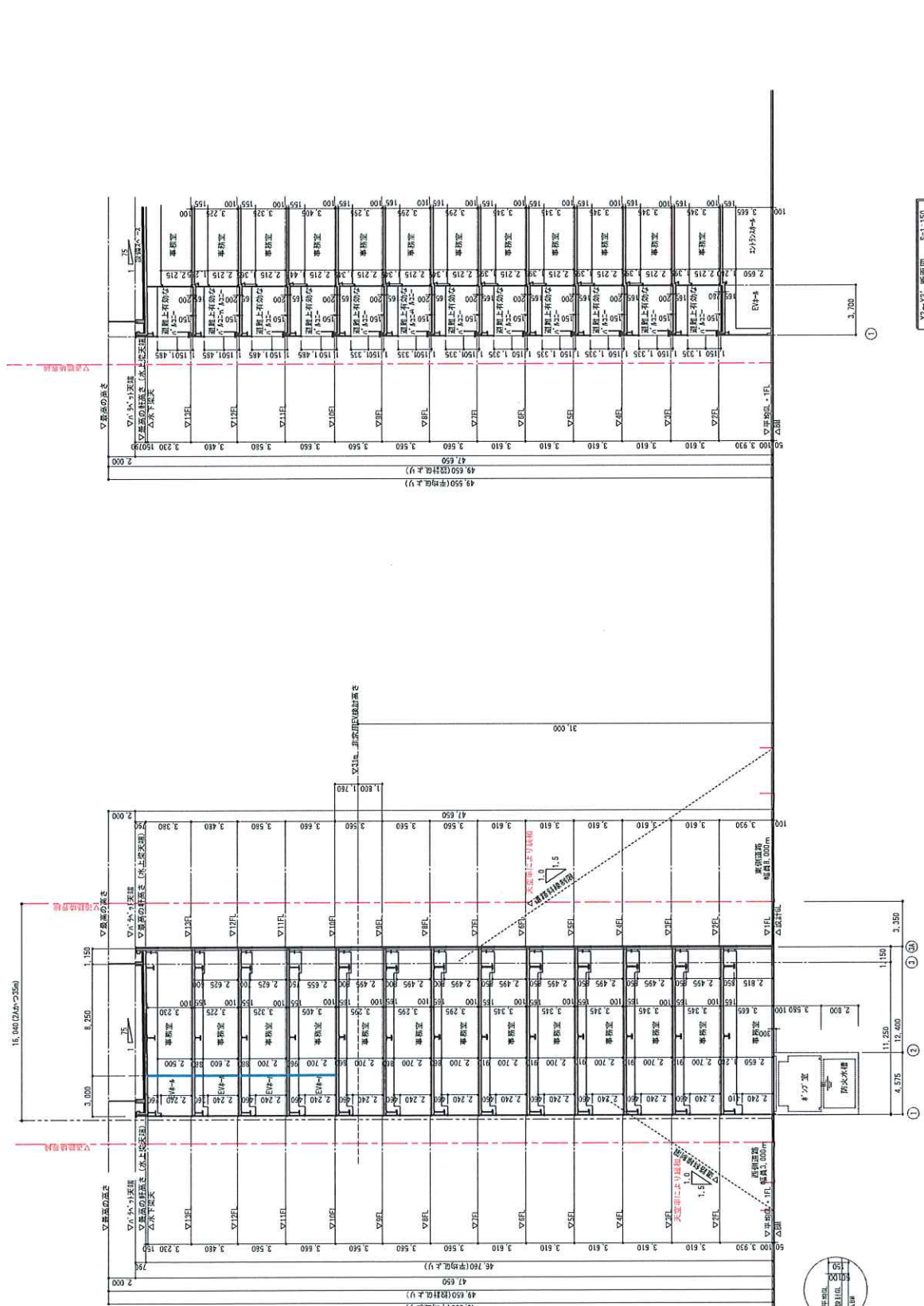












Y2-Y2' 断面図 S+1.150

Y1-Y1' 断面図 S+1.150

2	大和ハウス工業株式会社 東京本社一級建築士事務所	山田 隆之 山田 隆之 山本 雄一	山本 雄一 山本 雄一 山本 雄一	大和ハウス工業株式会社 東京本社一級建築士事務所	2021.09.20 1:150 (AU) 1:300 (AD)	完成 A-17
---	-----------------------------	-------------------------	-------------------------	-----------------------------	--	------------

竣工図

Y2-Y2' 断面図 S+1.150

Y1-Y1' 断面図 S+1.150

