

用途	土地・上物あり（遊技場）				
所在地	住居表示	埼玉県北本市北本1-185			
	地番	埼玉県北本市北本1-185			
交通	JR高崎線 北本駅 徒歩3分				
地積	829.01 m <sup>2</sup> (250.77 坪)				
価格	2億2000万円 (坪@ 87万円)				
地目	宅地	用途地域	商業地域		
容積率	400%		建蔽率	80%	
都市計画法	市街化区域				
防火指定			高度指定		
日影規制			都市計画	無・有（ ）	
その他	法第22条指定区域、埼玉県景観条例				
道路	北東側約9.01m市道 / 西北側約8.01m市道 / 南西側約4.48～4.52m市道				
道路負担					
現況		築年	平成03年 11月築	検済	
建物	構造	鉄骨造亜鉛メッキ鋼板葺平屋建			
	延床面積	496.93 m <sup>2</sup> (150.32 坪)			
引渡し	相談		施工会社		
備考					
<ul style="list-style-type: none"> <li>・現況渡し</li> <li>・区画事業完了</li> <li>・埋蔵文化財包蔵地：該当なし</li> </ul>					
物件ルート：売主⇒元付⇒当社					

万一、売却済みの場合はご容赦ください。





アイビー・ポウル北本

小松3

ふじ幼稚園

藤倉医院

浅間神社

勝林寺

駅入口

小松4

カーサ

ヤオコー

北本東間局

北本四

北本駅

駅前

西高橋1

文  
北本中

中央1

多聞寺

本宿2

対象物件

観音堂

タイヤ館

北本市役所

本宿

せきね幼稚園

線1

線2

下石蔵下

ウエルシア

ドラッグストアセキ

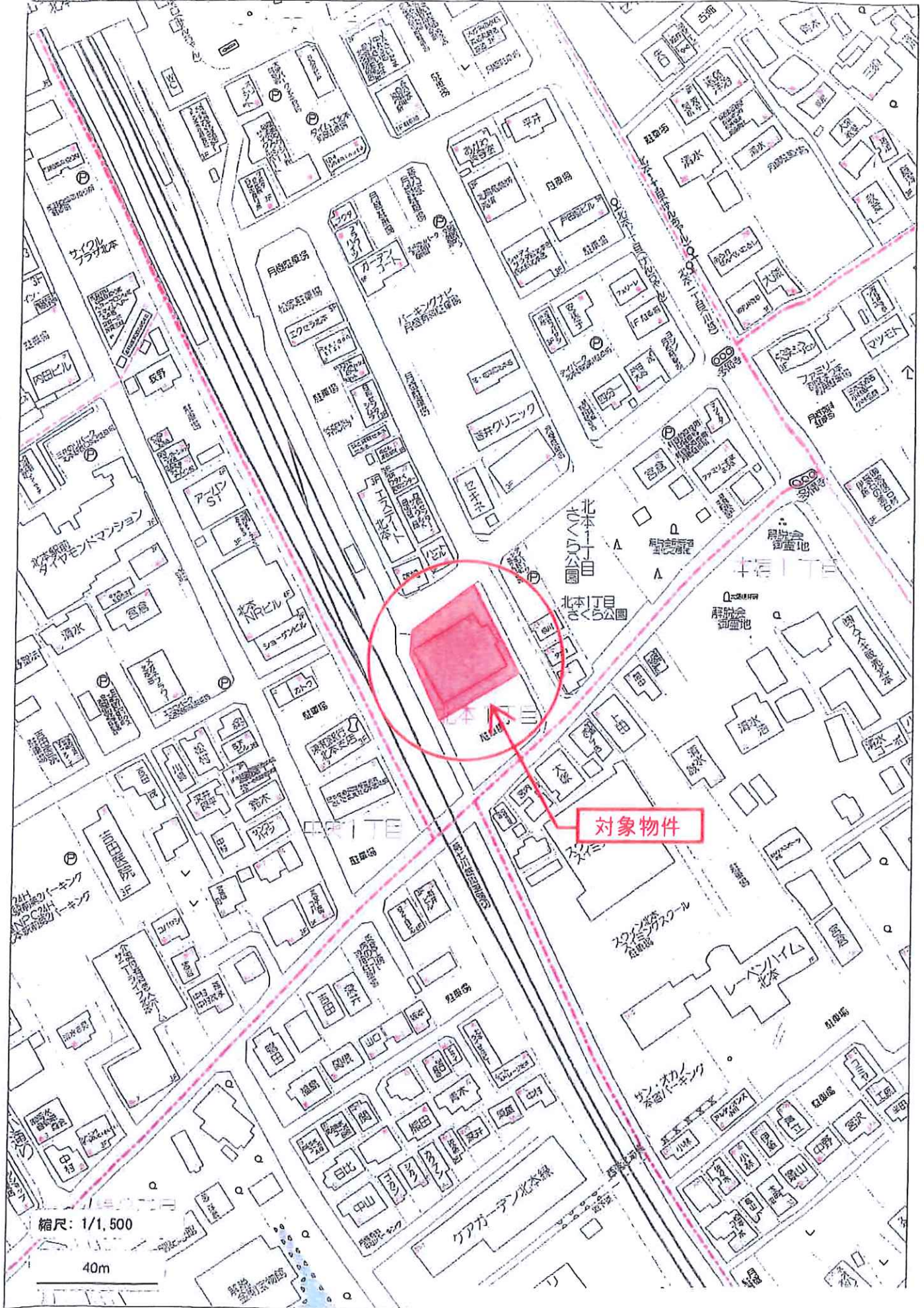
北本署

中央1

縮尺: 1/8,000

200m

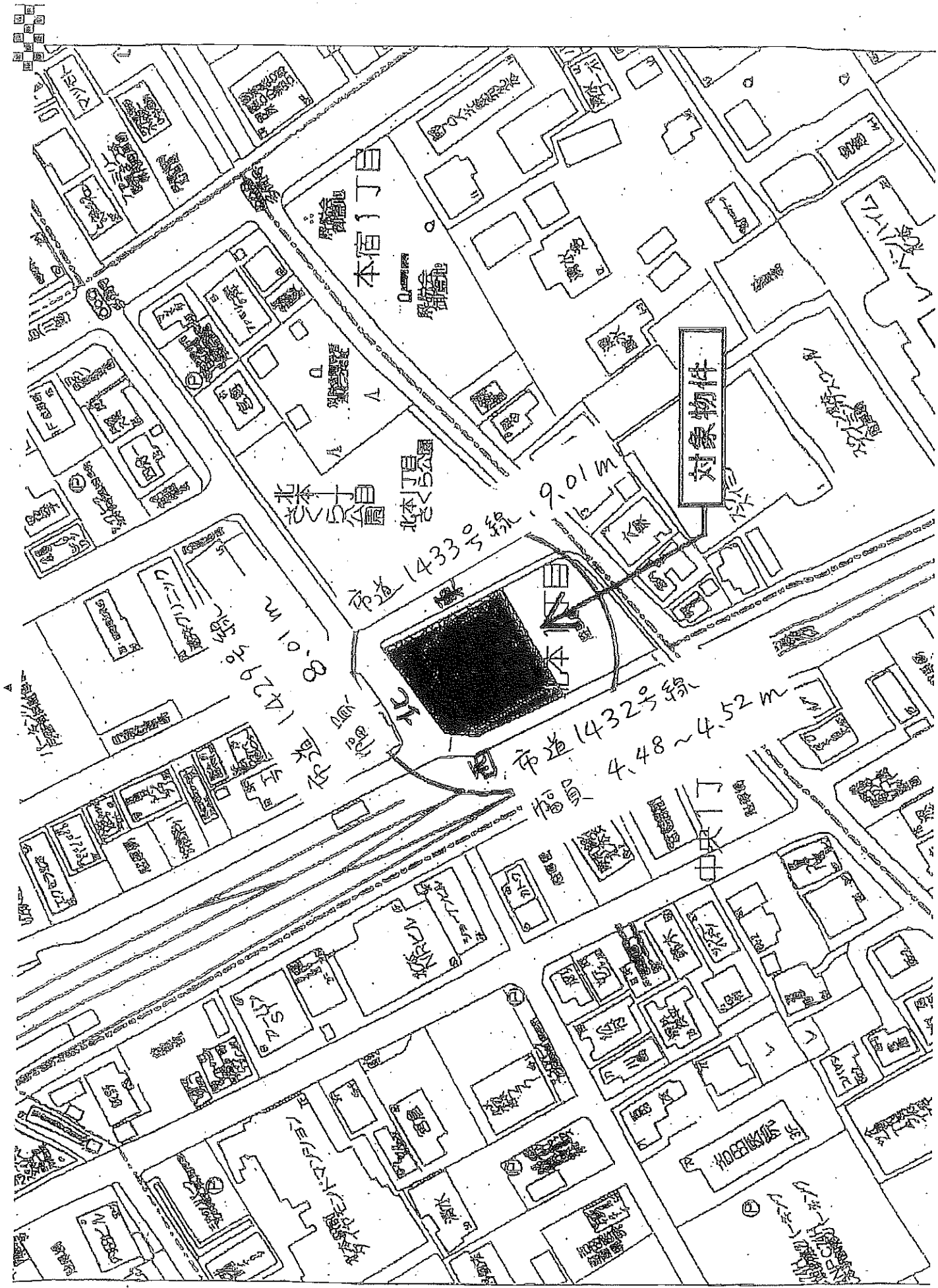
下石蔵



縮尺: 1/1,500

40m

対象物件



対象物件

市道1433号線 9.01m

市道1432号線 4.48~4.52m

14.29m  
8.01m

本宿1丁目

北本宿

北本宿

北本宿

北本宿

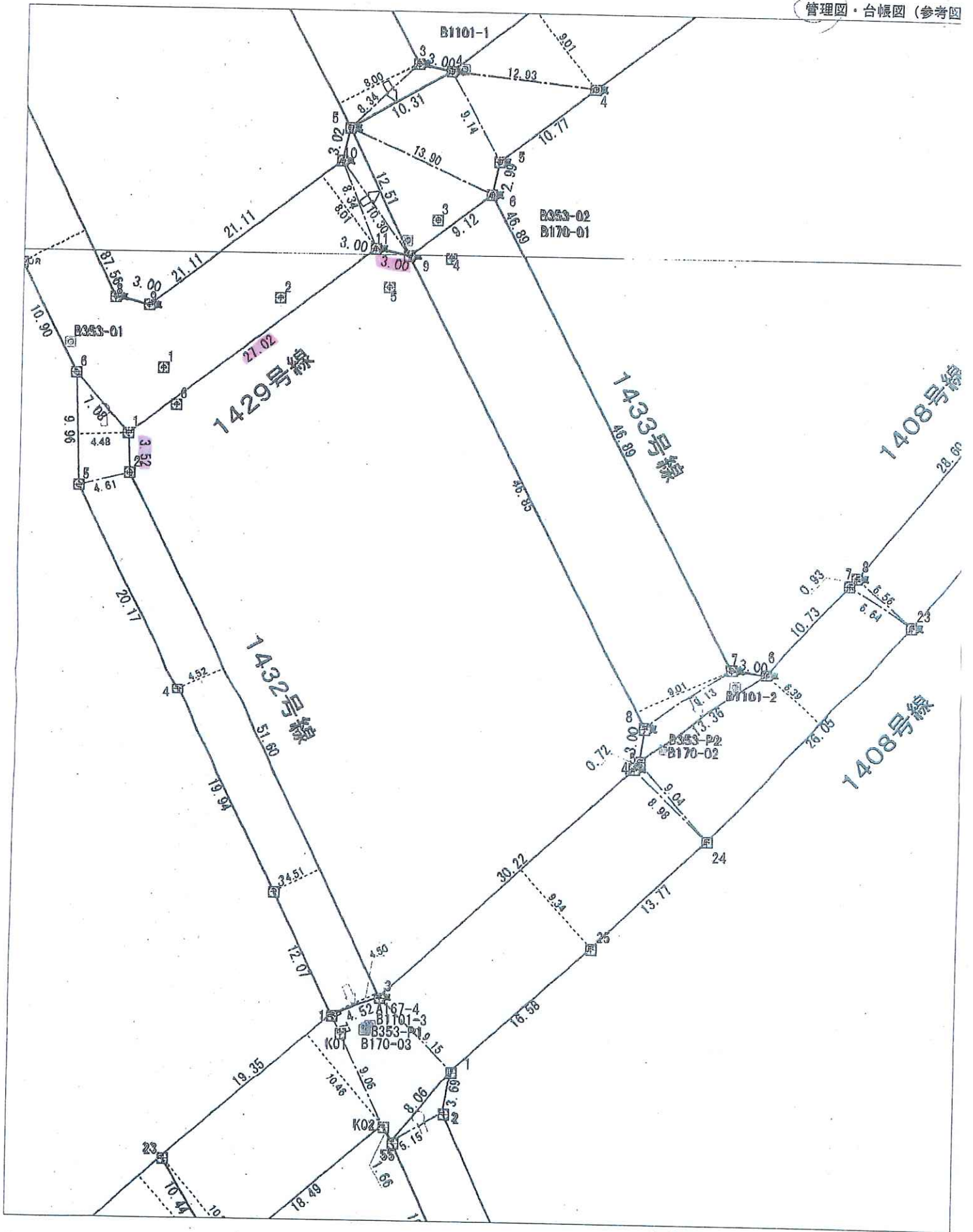
北本宿

北本宿

北本宿







参考図

出力年月日：令和8年2月20日

北本市 建設課

測量の為の参考資料であり、その目的以外には使用できません。また、この資料は境界確定を証明するものではありません。土地分筆登記等を行う場合には、境界確認証明の交付を受けてください。





