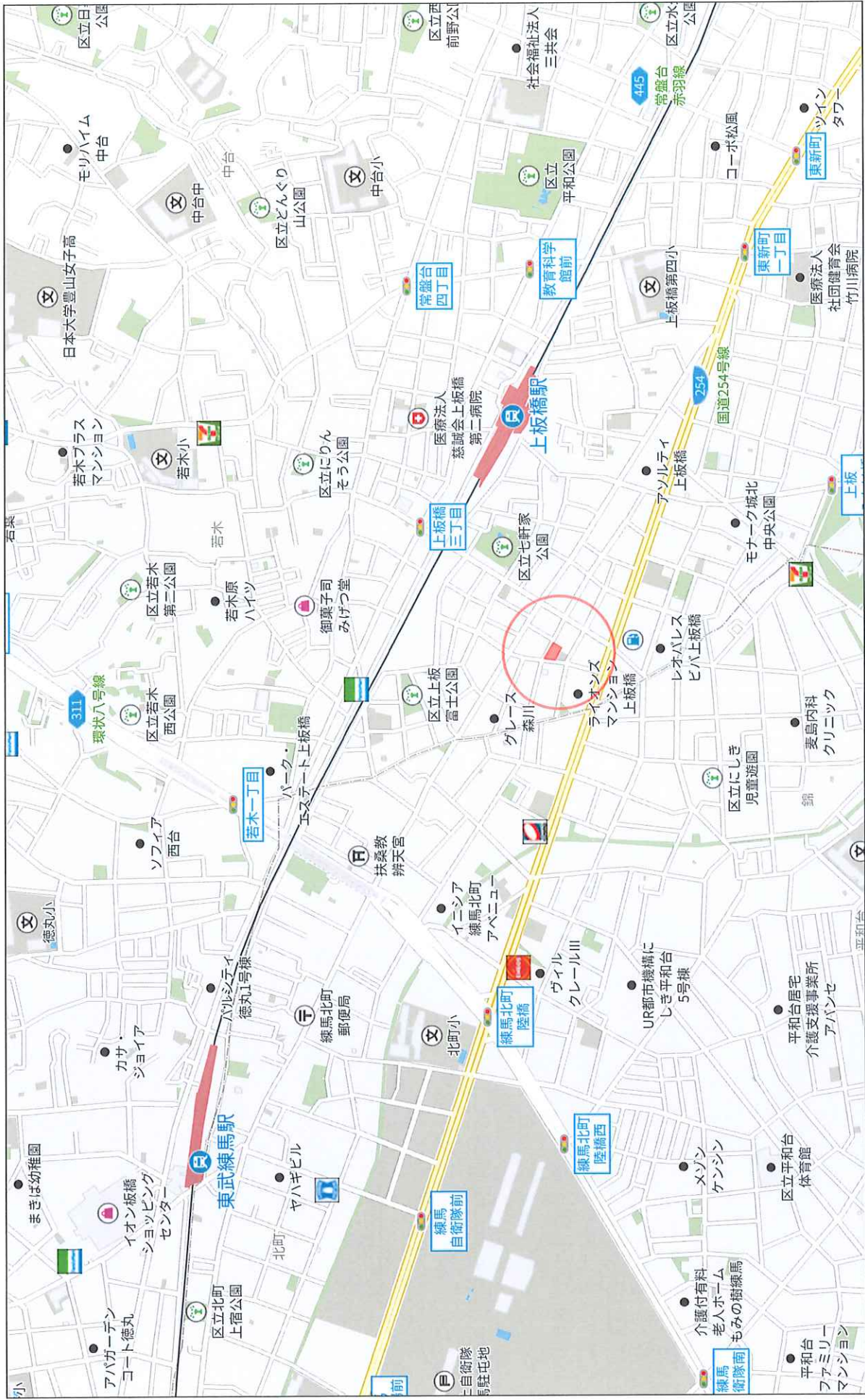
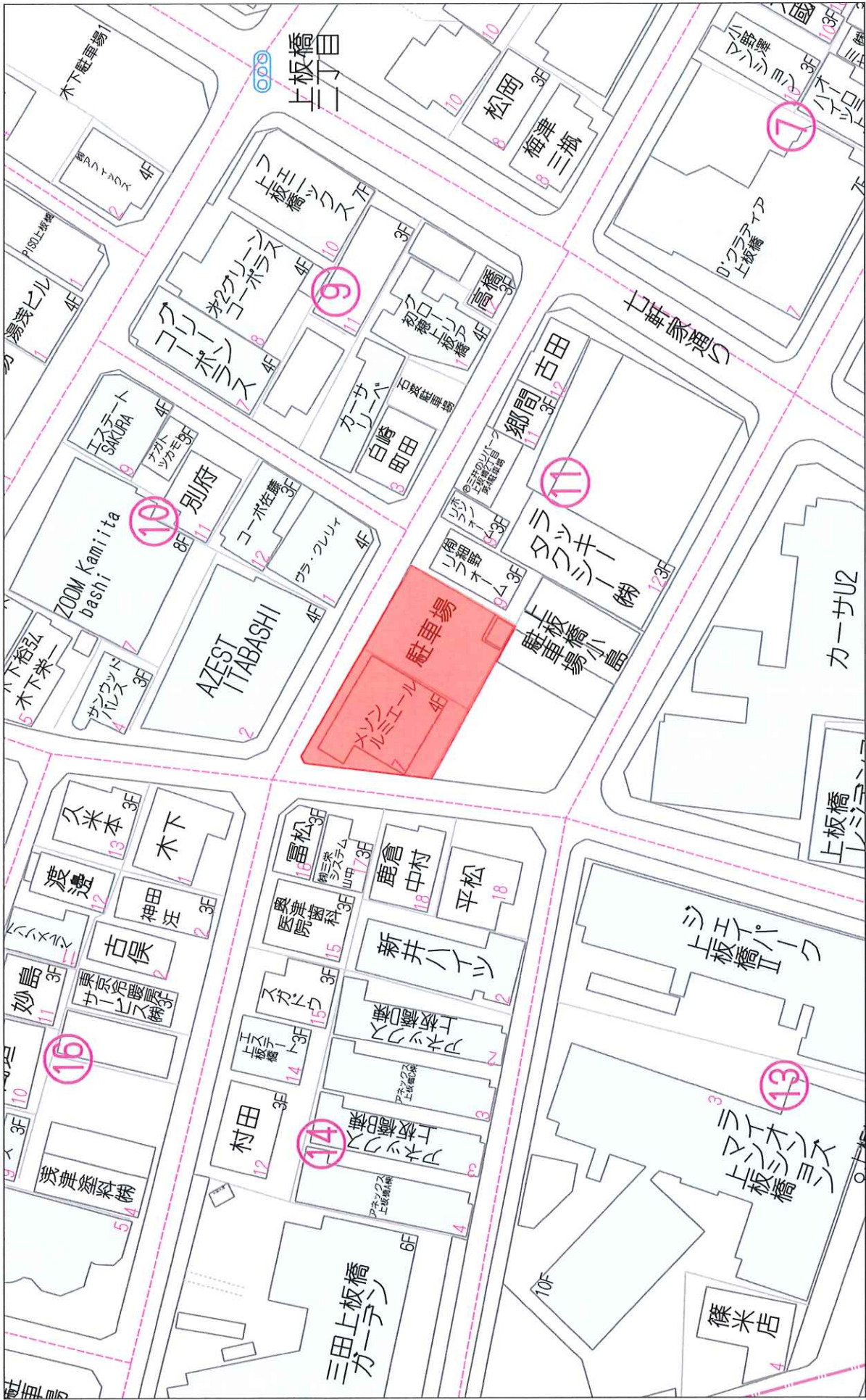


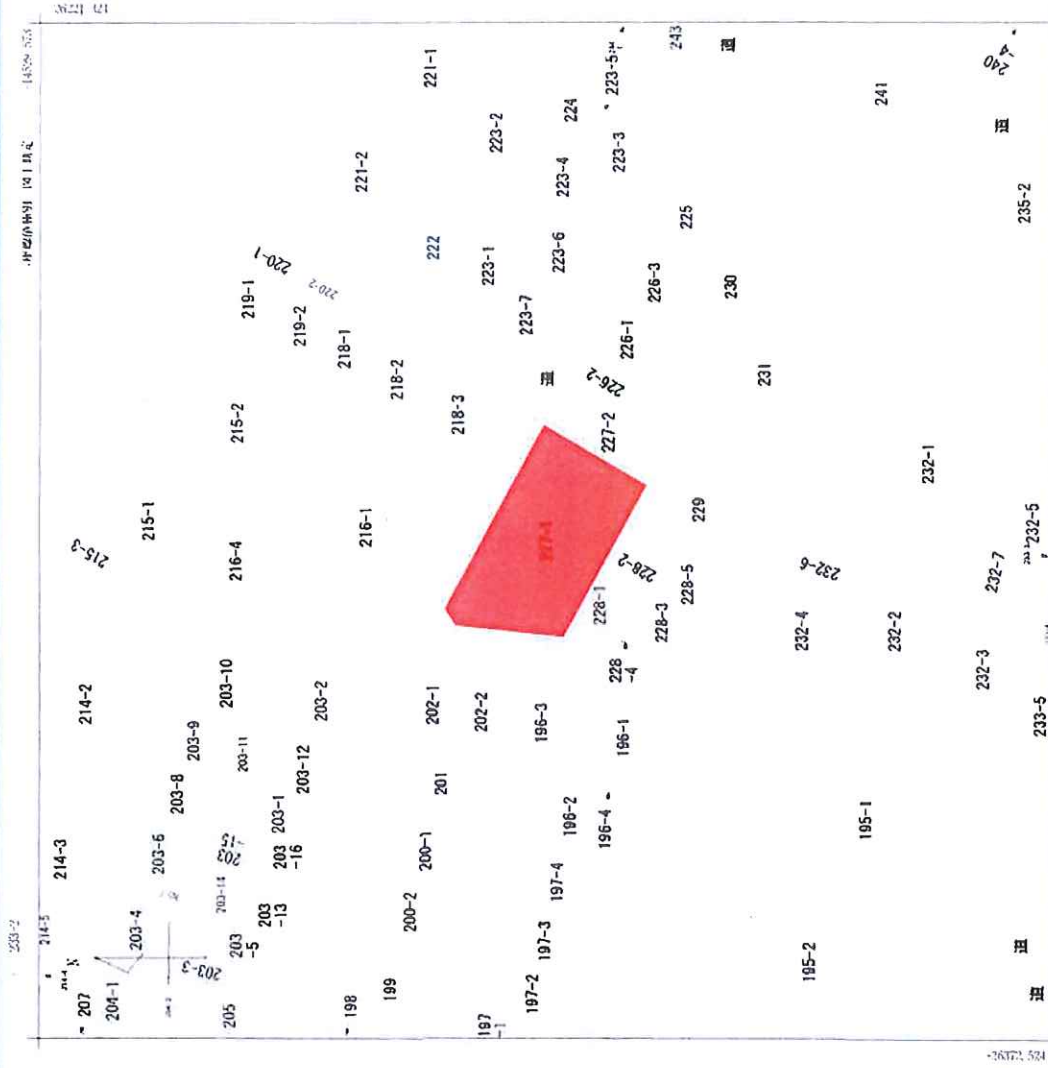
用途	土地				
所在地	住居表示	東京都板橋区上板橋2-11-7			
	地番	東京都板橋区上板橋2-227-1			
交通	東武東上線 上板橋駅 徒歩6分				
地積	524.14 m ² (158.55 坪) 公簿				
価格	6億6500万円 (坪@ 419万円)				
地目	宅地	用途地域	第1種住居地域		
容積率	200%		建蔽率	60%	
都市計画法	市街化区域				
防火指定	新防火地域		高度指定	22m 第2種高度地区	
日影規制	2.5h-4h/4m		都市計画	無・有 ()	
その他	最低敷地面積60m ²				
道路	西北側約6m / 北東側約6m				
道路負担	無				
現況	建物有り	築年		検済	
建物	構造	鉄筋コンクリート造 4階			
	延床面積	508.82 m ² (153.91 坪)			
引渡し	相談		施工会社		
備考					
<ul style="list-style-type: none"> ・現況渡し ・境界確定済 					
物件ルート：売主⇒当社					

万一、売却済みの場合はご容赦ください。



500m





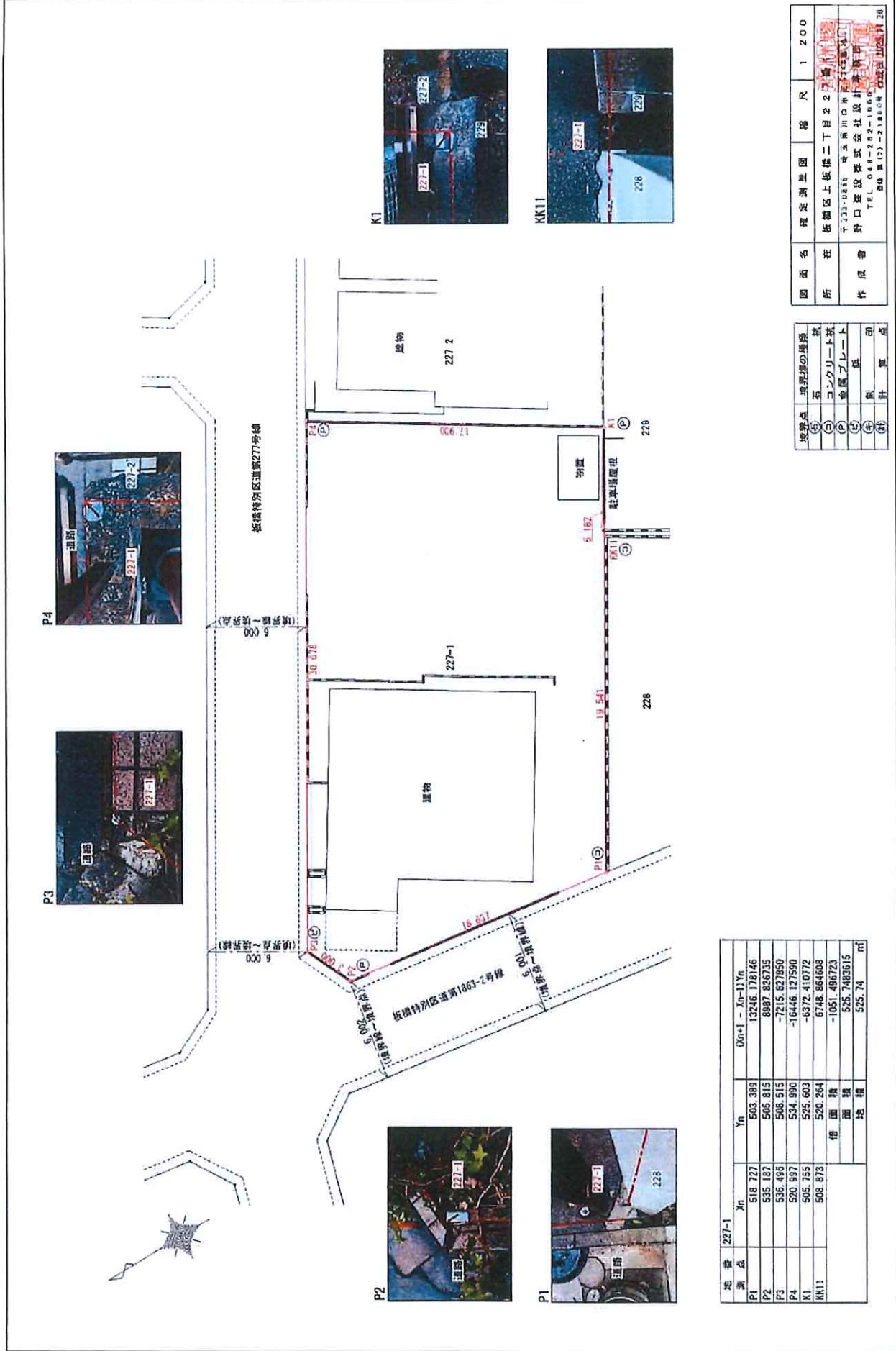
14359-523
 中野区板橋 四丁目
 14359-523

14628-523
 中野区板橋 二丁目
 (注) 国土交通省国土院が公表した地籍図(2011.04)による部IIが示されています。

地 番 区 域 見 出
 上板橋2丁目

番 号 部 分	所 在	板橋区上板橋二丁目	地 番	233-5
---------	-----	-----------	-----	-------

確定測量図



測点	Xm	Ym	(Xm+1 - Xm-1)Ym
P1	518.727	503.389	13246.178146
P2	535.137	505.815	8987.826735
P3	536.496	508.515	-7215.627950
P4	520.997	534.990	-16446.127590
K1	505.755	525.603	-6372.410772
KK11	508.873	520.264	6748.964608
		借面積	-1051.486723
		地積	525.74

境界点	境界線の種類
(5)	石
(6)	コンクリート杭
(7)	金属プレート
(8)	柱
(9)	別荘
(計)	計量

図面名	縮尺
確定測量図	1/200

所在地: 坂橋区上坂橋二丁目227番地
 〒123-0288 埼玉県川口市上坂橋二丁目227番地
 株式会社設計測量
 TEL 048-282-1066
 FAX 048-282-1067