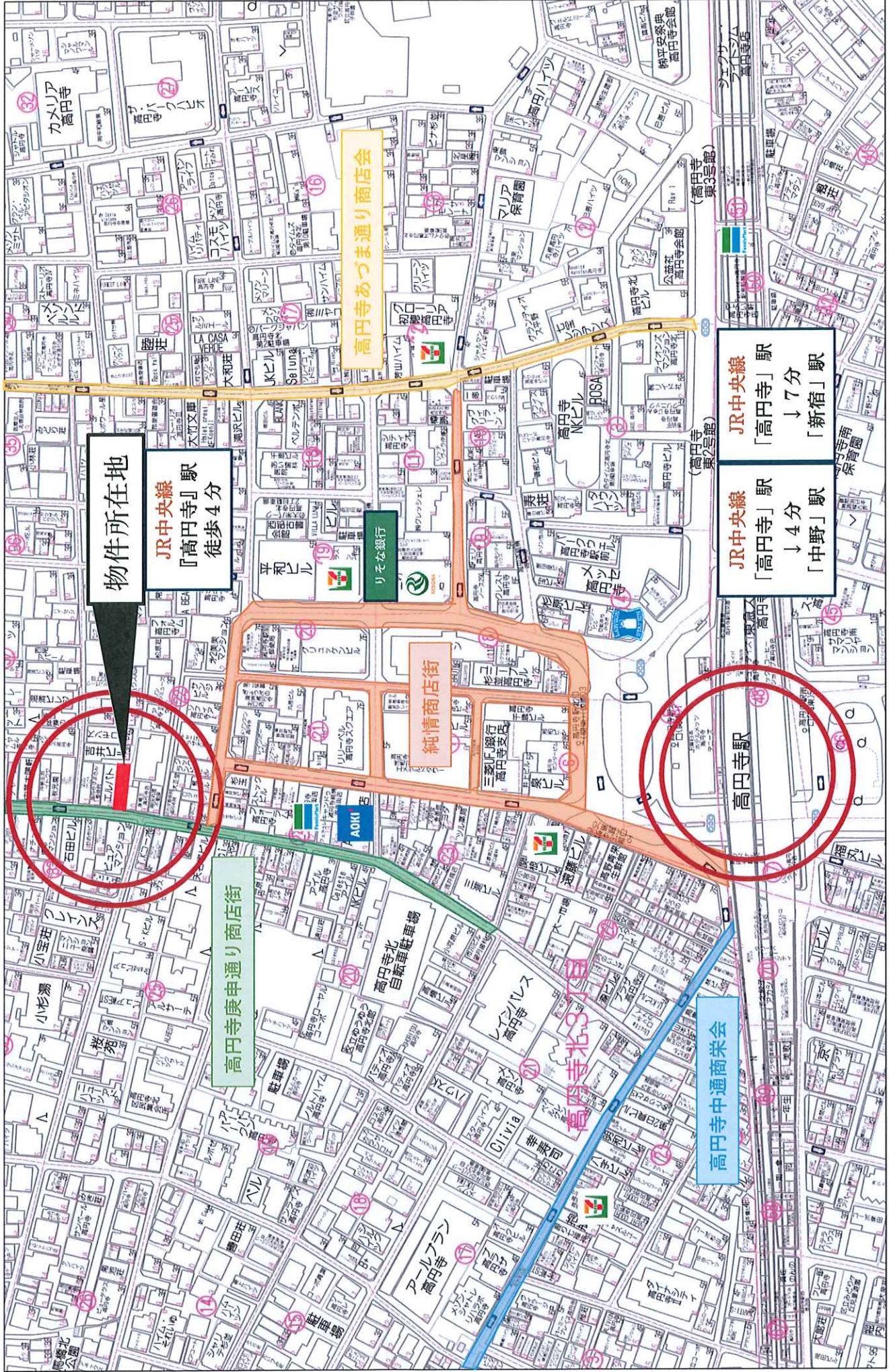


用途	収益物件（一棟）・ビル（店舗） 物件名：マガザン高円寺Ⅲ				
所在地	住居表示	東京都杉並区高円寺北2-22-10			
	地番	東京都杉並区高円寺北2-710-8			
交通	JR中央線 高円寺駅 徒歩4分				
地積	98.67 m ² (29.84 坪) 公簿				
価格	6億3760万円（税込）				
地目	宅地	用途地域	近隣商業地域		
容積率	300%		建蔽率	80%	
都市計画法	市街化区域				
防火指定	準防火地域		高度指定	第3種高度地区	
日影規制			都市計画	無・有（ ）	
その他					
道路	西側約5.38m（公道）				
道路負担					
現況	賃貸募集中	築年	令和08年 10月竣工予定	検済	
建物	構造	鉄骨造陸屋根 3階			
	延床面積	224.76 m ² (67.98 坪)			
引渡し	相談		施工会社		
備考 年額収入24,420,000円 月額収入2,035,000円 表面 利回り 3.82% 満室想定					
<ul style="list-style-type: none"> ・総戸数：3区画 ・稼働状況：※1階申込み有 ・検査済証取得予定 ・計画道路有「補助227号（計画決定）、幅員：18-21.5m、第5次事業化計画優先整備道路、 公示日：昭和47年7月30日」 ・戦災復興第30地区（高円寺周辺） 種別/土地区画整理事業計画決定区域 					
物件ルート：売主⇒当社					

万一、売却済みの場合はご容赦ください。



部屋番号	フロア	状況	用途	属性	面積		月額賃料		月額合計	坪単価	契約期間		敷金	保証会社	備考	
					m	坪	月額	消費税			契約開始日	契約満了日				
1	101	1F	店舗	法人	69.76	21.10	¥850,000	¥85,000	¥935,000	@44,313						申込有
2	201	2F	店舗		69.76	21.10	¥550,000	¥55,000	¥605,000	@28,673						
3	202	2F	店舗		69.76	21.10	¥450,000	¥45,000	¥495,000	@23,460						
						0.00			¥0							
合計					209.28	(63.30)	¥1,850,000		¥2,035,000	@32,148			¥0			

	戸数	稼働率	月額	年額
入居	0	0.00%	0	0
空	3	100.00%	2,035,000	24,420,000
合計	3		2,035,000	24,420,000



建築基準法第6条の2第1項の規定による

確認済証

第 JAIC2025Y0752A1 号
令和8年3月31日

株式会社ストック
代表取締役 松下 隼人 様

株式会社J建築検査センター
代表取締役 丹野 智幸

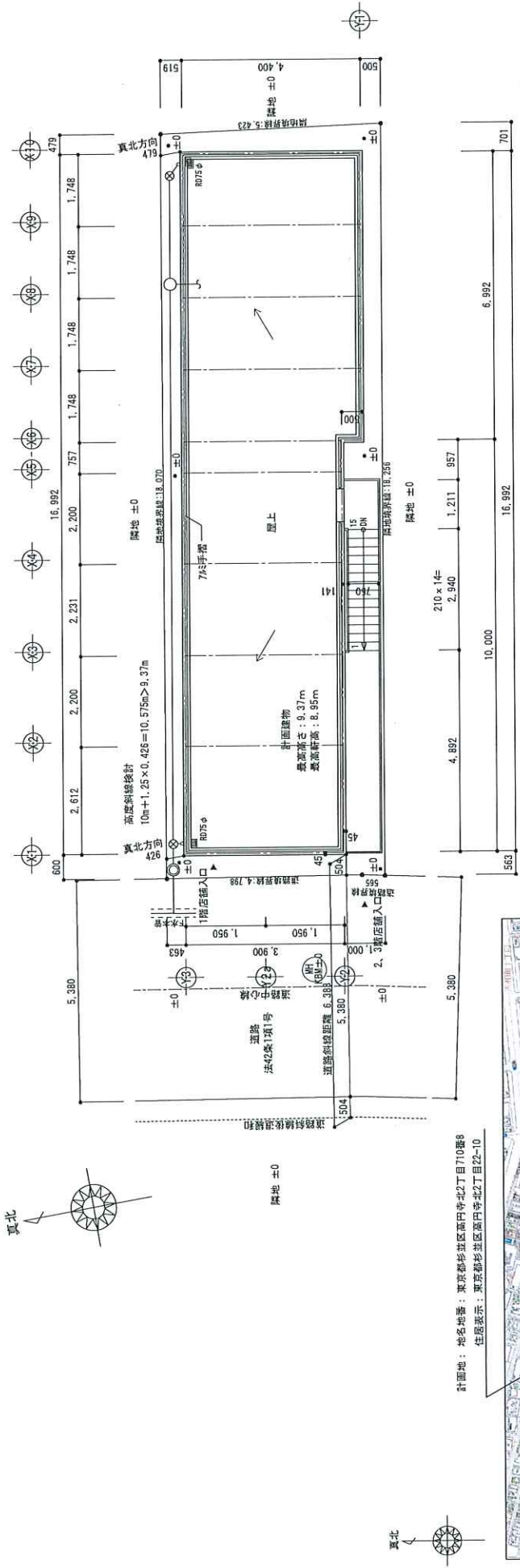


下記による計画は、建築基準法第6条第1項(建築基準法第6条の4第1項の規定により読み替えて適用される同法第6条第1項)の建築基準関係規定に適合していることを証明する。

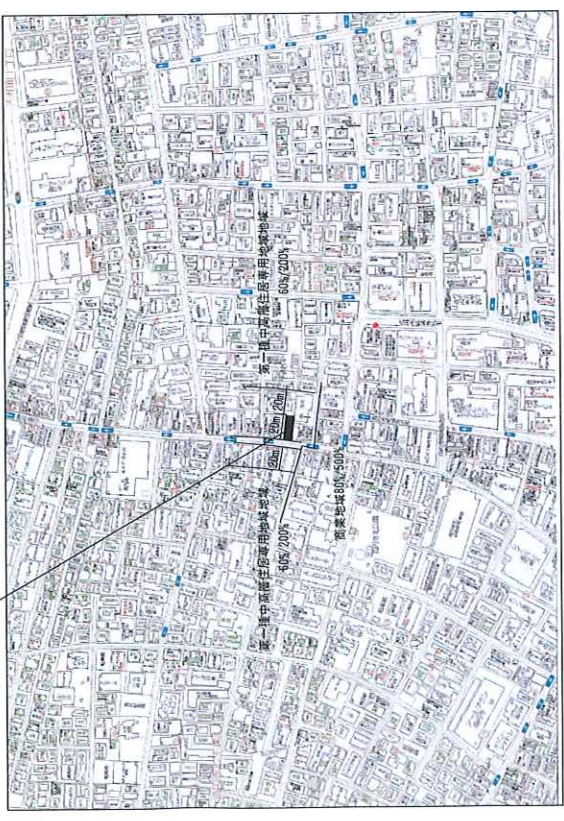
記

- 建築場所、設置場所又は築造場所
東京都杉並区高円寺北2丁目710番8
- 建築物、建築設備若しくは工作物又はその部分の概要
 - 建築物の名称
マガザン高円寺Ⅲ
 - 主要用途
飲食店
 - 工事種別
新築
 - 延べ面積
 - 申請部分
224.76 m²
 - 申請以外の部分
— m²
 - 合計
224.76 m²
 - 申請棟数
1棟
 - 主たる建築物の構造
鉄骨造
 - 主たる建築物の階数
 - 地階を除く階数(地上階数)
3階
 - 地階の階数
0階
 - 天空率の適用
無
- 確認を行つた確認検査員又は副確認検査員の職氏名
確認検査員 青島 雅之
- 適合判定通知書の番号
—
- 適合判定通知書の交付年月日
—
- 適合判定通知書の交付者
—

(注意) この証は、大切に保存しておいてください。



計画地：地名地番：東京都杉並区高円寺北2丁目710番8
 住居表示：東京都杉並区高円寺北2丁目22-10



付近見取図 1:1,500 用途地域境界線：都市計画図を参照

凡例
 ▲：主要な出入口
 △：地盤面（現況・計画）
 ○：最終形
 ○：汚水幹
 ⊗：雨水幹

配置図 1:100
 前面道路と寄附主線（K10±0）
 番・72/2A等：道路面及び隣地境界線沿いには柵・72/2A等は設置しない

注記

1. K10設定：マンホール基準＝K10±0
2. 柵・72/2A等：道路面及び隣地境界線沿いには柵・72/2A等は設置しない
3. 令第129条の敷地内通路は有効1.5m確保します
4. 給排水設備・排水方式：給排水式・排水式・散水式・ガス（散水栓）付・逆止弁付
5. 水道法第15条、下水道法第10条1項、ガス事業法第40条の4
 令第129条の2以上の法令に適合するものとする
6. 屋外階段
 幅員150、器面：210、敷上：F-R=200、手摺：H=100、ステール製、器面仕上げ：ノンスリップシート貼
7. 全て屋根の落水の受ける部分とし、開口部は全て防火設備とする
8. 排煙装置の居室の換気と適用：建設省告示第1438号ニ号へ(5)（下地・仕上共不装）
9. 第三種機械換気設備による換気熱気とする
10. 消防法第38条の4に規定する平面図に表記
11. 道路斜線後討（6.388m×1.5÷4.582m>9.37m OK）
12. 宅建法にかかるとの切土、盛土は無い
13. 令第10条の12の法令に適合するものとする

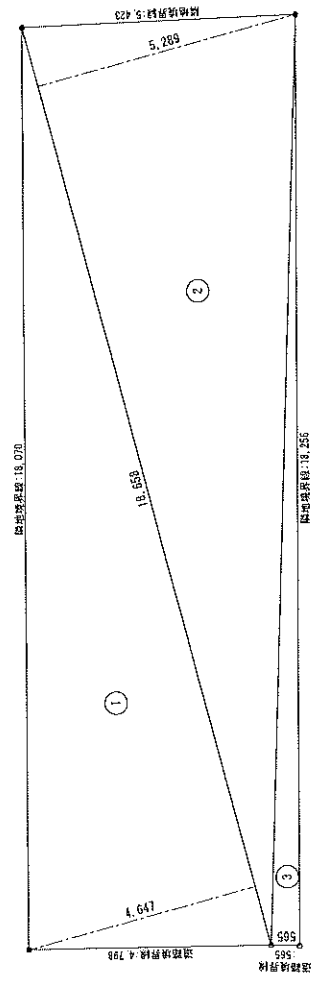
口敷地概要

敷地（地名地番）	東京都杉並区高円寺北2丁目710番8
敷地（住居表示）	東京都杉並区高円寺北2丁目22-10
建ぺい率	80%
容積率	300%
用途地域	近隣商業地域
防火地域	準防火地域
高度地区規制	第三種高度地区
その他	日影規制（建物高さ10M以下）

敷地面積	97.85 m ²
建築面積	69.76 m ²
延床面積	224.76 m ²
容積対外面積	0.00 m ²
容積対容積	224.76 m ²
容積率	224.76÷97.85×100=229.70% = 229.70%
建ぺい率	69.76÷97.85×100=71.292 = 71.30%

記号

- ① 18,659 × 4,647 = 86,704
 - ② 18,659 × 5,289 = 98,682
 - ③ 18,286 × 0.565 = 10,315
- 計 195,701
 1/2 = 97,851
 地積 97,851 m²

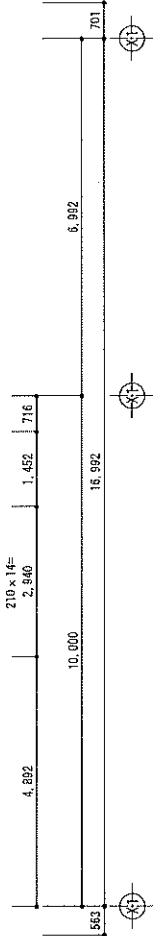
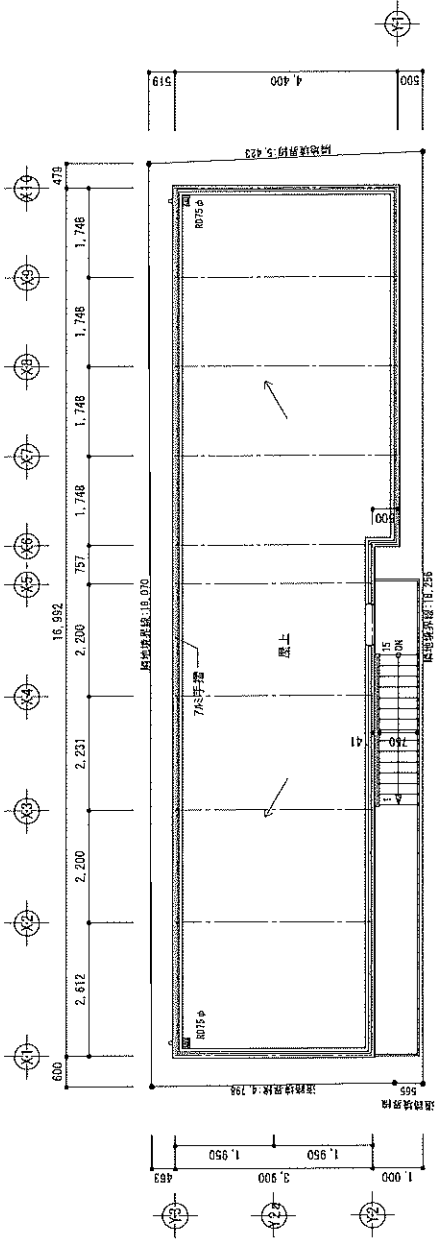
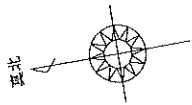


敷地面積算定図・式 1:100

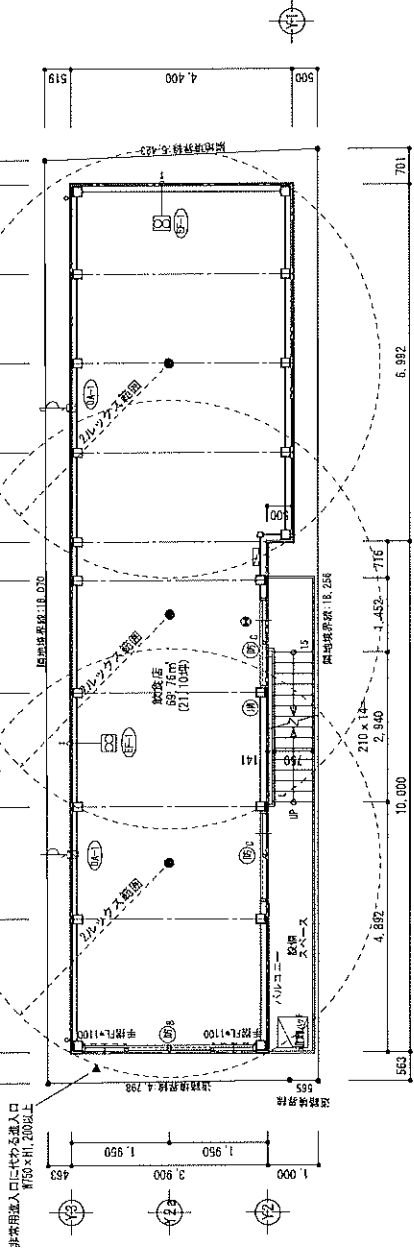
部位	仕様	性能
屋 根	1) デッキ=100の上、硬質ウレタンフォームt=50の上シート防水	建築告示1399号5-5 耐火性能: 1399号5-5
外 壁	ALC t=50の上、ラジバット/ALC、モルタルアール(裏側・前側一併) ALC t=50の上、ラジバット/ALC、モルタルアール(裏側・前側一併) ALC t=50の上、ラジバット/ALC、モルタルアール(裏側・前側一併) ALC t=50の上、ラジバット/ALC、モルタルアール(裏側・前側一併)	建築告示1399号5-5 耐火性能: 1399号5-5
軒 天	鉄骨 (耐火塗装) 50/40吹付 t=25	1) 耐火性能: 1399号5-5
柱	鉄骨 (耐火塗装) 50/40吹付 t=25	1) 耐火性能: 1399号5-5
梁	鉄骨 (耐火塗装) 50/40吹付 t=25	1) 耐火性能: 1399号5-5
床	ALC t=100 (2.0F)	1) 耐火性能: 1399号5-5
階 段	鉄骨 (耐火塗装) 50/40吹付 t=25	1) 耐火性能: 1399号5-5
手 摺 / 外 欄	屋上・2階バルコニー: アルミ製手摺/200×300タイル床 (正置型) その他鉄骨壁	不燃材料 (1) 2階壁 (400号)
閉 口 部	既定スチールサッシ	防火設備 (区画部分)

- ・アンダーカットは15mmとする
 - ・火気使用箇所はダクトは鋼製スハイラルダクトとし、ロクウールt=50増量とする
 - ・1C (ベントキャップとする) 設置とする
 - ・常時換気用はその旨の表示を行う
- ※使用建築材料はF☆☆☆☆又は同等対策材料とする
 ※別途告示1439号四へ(5)~(9)~(10)~(11)~(12)~(13)~(14)~(15)~(16)~(17)~(18)~(19)~(20)~(21)~(22)~(23)~(24)~(25)~(26)~(27)~(28)~(29)~(30)~(31)~(32)~(33)~(34)~(35)~(36)~(37)~(38)~(39)~(40)~(41)~(42)~(43)~(44)~(45)~(46)~(47)~(48)~(49)~(50)~(51)~(52)~(53)~(54)~(55)~(56)~(57)~(58)~(59)~(60)~(61)~(62)~(63)~(64)~(65)~(66)~(67)~(68)~(69)~(70)~(71)~(72)~(73)~(74)~(75)~(76)~(77)~(78)~(79)~(80)~(81)~(82)~(83)~(84)~(85)~(86)~(87)~(88)~(89)~(90)~(91)~(92)~(93)~(94)~(95)~(96)~(97)~(98)~(99)~(100)~(101)~(102)~(103)~(104)~(105)~(106)~(107)~(108)~(109)~(110)~(111)~(112)~(113)~(114)~(115)~(116)~(117)~(118)~(119)~(120)~(121)~(122)~(123)~(124)~(125)~(126)~(127)~(128)~(129)~(130)~(131)~(132)~(133)~(134)~(135)~(136)~(137)~(138)~(139)~(140)~(141)~(142)~(143)~(144)~(145)~(146)~(147)~(148)~(149)~(150)~(151)~(152)~(153)~(154)~(155)~(156)~(157)~(158)~(159)~(160)~(161)~(162)~(163)~(164)~(165)~(166)~(167)~(168)~(169)~(170)~(171)~(172)~(173)~(174)~(175)~(176)~(177)~(178)~(179)~(180)~(181)~(182)~(183)~(184)~(185)~(186)~(187)~(188)~(189)~(190)~(191)~(192)~(193)~(194)~(195)~(196)~(197)~(198)~(199)~(200)~(201)~(202)~(203)~(204)~(205)~(206)~(207)~(208)~(209)~(210)~(211)~(212)~(213)~(214)~(215)~(216)~(217)~(218)~(219)~(220)~(221)~(222)~(223)~(224)~(225)~(226)~(227)~(228)~(229)~(230)~(231)~(232)~(233)~(234)~(235)~(236)~(237)~(238)~(239)~(240)~(241)~(242)~(243)~(244)~(245)~(246)~(247)~(248)~(249)~(250)~(251)~(252)~(253)~(254)~(255)~(256)~(257)~(258)~(259)~(260)~(261)~(262)~(263)~(264)~(265)~(266)~(267)~(268)~(269)~(270)~(271)~(272)~(273)~(274)~(275)~(276)~(277)~(278)~(279)~(280)~(281)~(282)~(283)~(284)~(285)~(286)~(287)~(288)~(289)~(290)~(291)~(292)~(293)~(294)~(295)~(296)~(297)~(298)~(299)~(300)~(301)~(302)~(303)~(304)~(305)~(306)~(307)~(308)~(309)~(310)~(311)~(312)~(313)~(314)~(315)~(316)~(317)~(318)~(319)~(320)~(321)~(322)~(323)~(324)~(325)~(326)~(327)~(328)~(329)~(330)~(331)~(332)~(333)~(334)~(335)~(336)~(337)~(338)~(339)~(340)~(341)~(342)~(343)~(344)~(345)~(346)~(347)~(348)~(349)~(350)~(351)~(352)~(353)~(354)~(355)~(356)~(357)~(358)~(359)~(360)~(361)~(362)~(363)~(364)~(365)~(366)~(367)~(368)~(369)~(370)~(371)~(372)~(373)~(374)~(375)~(376)~(377)~(378)~(379)~(380)~(381)~(382)~(383)~(384)~(385)~(386)~(387)~(388)~(389)~(390)~(391)~(392)~(393)~(394)~(395)~(396)~(397)~(398)~(399)~(400)~(401)~(402)~(403)~(404)~(405)~(406)~(407)~(408)~(409)~(410)~(411)~(412)~(413)~(414)~(415)~(416)~(417)~(418)~(419)~(420)~(421)~(422)~(423)~(424)~(425)~(426)~(427)~(428)~(429)~(430)~(431)~(432)~(433)~(434)~(435)~(436)~(437)~(438)~(439)~(440)~(441)~(442)~(443)~(444)~(445)~(446)~(447)~(448)~(449)~(450)~(451)~(452)~(453)~(454)~(455)~(456)~(457)~(458)~(459)~(460)~(461)~(462)~(463)~(464)~(465)~(466)~(467)~(468)~(469)~(470)~(471)~(472)~(473)~(474)~(475)~(476)~(477)~(478)~(479)~(480)~(481)~(482)~(483)~(484)~(485)~(486)~(487)~(488)~(489)~(490)~(491)~(492)~(493)~(494)~(495)~(496)~(497)~(498)~(499)~(500)~(501)~(502)~(503)~(504)~(505)~(506)~(507)~(508)~(509)~(510)~(511)~(512)~(513)~(514)~(515)~(516)~(517)~(518)~(519)~(520)~(521)~(522)~(523)~(524)~(525)~(526)~(527)~(528)~(529)~(530)~(531)~(532)~(533)~(534)~(535)~(536)~(537)~(538)~(539)~(540)~(541)~(542)~(543)~(544)~(545)~(546)~(547)~(548)~(549)~(550)~(551)~(552)~(553)~(554)~(555)~(556)~(557)~(558)~(559)~(560)~(561)~(562)~(563)~(564)~(565)~(566)~(567)~(568)~(569)~(570)~(571)~(572)~(573)~(574)~(575)~(576)~(577)~(578)~(579)~(580)~(581)~(582)~(583)~(584)~(585)~(586)~(587)~(588)~(589)~(590)~(591)~(592)~(593)~(594)~(595)~(596)~(597)~(598)~(599)~(600)~(601)~(602)~(603)~(604)~(605)~(606)~(607)~(608)~(609)~(610)~(611)~(612)~(613)~(614)~(615)~(616)~(617)~(618)~(619)~(620)~(621)~(622)~(623)~(624)~(625)~(626)~(627)~(628)~(629)~(630)~(631)~(632)~(633)~(634)~(635)~(636)~(637)~(638)~(639)~(640)~(641)~(642)~(643)~(644)~(645)~(646)~(647)~(648)~(649)~(650)~(651)~(652)~(653)~(654)~(655)~(656)~(657)~(658)~(659)~(660)~(661)~(662)~(663)~(664)~(665)~(666)~(667)~(668)~(669)~(670)~(671)~(672)~(673)~(674)~(675)~(676)~(677)~(678)~(679)~(680)~(681)~(682)~(683)~(684)~(685)~(686)~(687)~(688)~(689)~(690)~(691)~(692)~(693)~(694)~(695)~(696)~(697)~(698)~(699)~(700)~(701)~(702)~(703)~(704)~(705)~(706)~(707)~(708)~(709)~(710)~(711)~(712)~(713)~(714)~(715)~(716)~(717)~(718)~(719)~(720)~(721)~(722)~(723)~(724)~(725)~(726)~(727)~(728)~(729)~(730)~(731)~(732)~(733)~(734)~(735)~(736)~(737)~(738)~(739)~(740)~(741)~(742)~(743)~(744)~(745)~(746)~(747)~(748)~(749)~(750)~(751)~(752)~(753)~(754)~(755)~(756)~(757)~(758)~(759)~(760)~(761)~(762)~(763)~(764)~(765)~(766)~(767)~(768)~(769)~(770)~(771)~(772)~(773)~(774)~(775)~(776)~(777)~(778)~(779)~(780)~(781)~(782)~(783)~(784)~(785)~(786)~(787)~(788)~(789)~(790)~(791)~(792)~(793)~(794)~(795)~(796)~(797)~(798)~(799)~(800)~(801)~(802)~(803)~(804)~(805)~(806)~(807)~(808)~(809)~(810)~(811)~(812)~(813)~(814)~(815)~(816)~(817)~(818)~(819)~(820)~(821)~(822)~(823)~(824)~(825)~(826)~(827)~(828)~(829)~(830)~(831)~(832)~(833)~(834)~(835)~(836)~(837)~(838)~(839)~(840)~(841)~(842)~(843)~(844)~(845)~(846)~(847)~(848)~(849)~(850)~(851)~(852)~(853)~(854)~(855)~(856)~(857)~(858)~(859)~(860)~(861)~(862)~(863)~(864)~(865)~(866)~(867)~(868)~(869)~(870)~(871)~(872)~(873)~(874)~(875)~(876)~(877)~(878)~(879)~(880)~(881)~(882)~(883)~(884)~(885)~(886)~(887)~(888)~(889)~(890)~(891)~(892)~(893)~(894)~(895)~(896)~(897)~(898)~(899)~(900)~(901)~(902)~(903)~(904)~(905)~(906)~(907)~(908)~(909)~(910)~(911)~(912)~(913)~(914)~(915)~(916)~(917)~(918)~(919)~(920)~(921)~(922)~(923)~(924)~(925)~(926)~(927)~(928)~(929)~(930)~(931)~(932)~(933)~(934)~(935)~(936)~(937)~(938)~(939)~(940)~(941)~(942)~(943)~(944)~(945)~(946)~(947)~(948)~(949)~(950)~(951)~(952)~(953)~(954)~(955)~(956)~(957)~(958)~(959)~(960)~(961)~(962)~(963)~(964)~(965)~(966)~(967)~(968)~(969)~(970)~(971)~(972)~(973)~(974)~(975)~(976)~(977)~(978)~(979)~(980)~(981)~(982)~(983)~(984)~(985)~(986)~(987)~(988)~(989)~(990)~(991)~(992)~(993)~(994)~(995)~(996)~(997)~(998)~(999)~(1000)

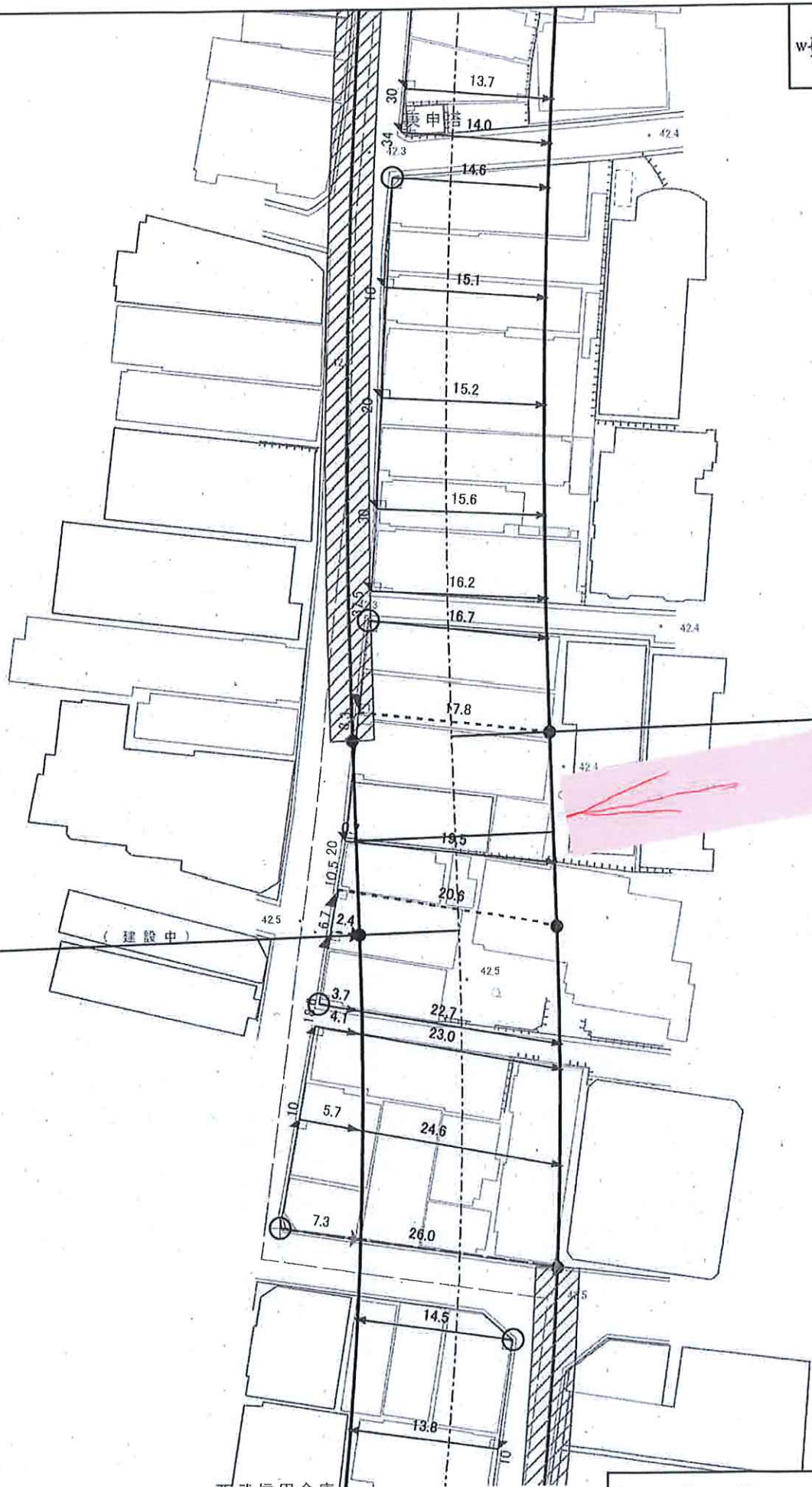
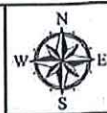
種別	仕様	性能
1階床	ALC t=100 (2.0F)	耐火性能: 1399号5-5
2階床	ALC t=100 (2.0F)	耐火性能: 1399号5-5
3階床	ALC t=100 (2.0F)	耐火性能: 1399号5-5
4階床	ALC t=100 (2.0F)	耐火性能: 1399号5-5
5階床	ALC t=100 (2.0F)	耐火性能: 1399号5-5
6階床	ALC t=100 (2.0F)	耐火性能: 1399号5-5
7階床	ALC t=100 (2.0F)	耐火性能: 1399号5-5
8階床	ALC t=100 (2.0F)	耐火性能: 1399号5-5
9階床	ALC t=100 (2.0F)	耐火性能: 1399号5-5
10階床	ALC t=100 (2.0F)	耐火性能: 1399号5-5
11階床	ALC t=100 (2.0F)	耐火性能: 1399号5-5
12階床	ALC t=100 (2.0F)	耐火性能: 1399号5-5
13階床	ALC t=100 (2.0F)	耐火性能: 1399号5-5
14階床	ALC t=100 (2.0F)	耐火性能: 1399号5-5
15階床	ALC t=100 (2.0F)	耐火性能: 1399号5-5
16階床	ALC t=100 (2.0F)	耐火性能: 1399号5-5
17階床	ALC t=100 (2.0F)	耐火性能: 1399号5-5
18階床	ALC t=100 (2.0F)	耐火性能: 1399号5-5
19階床	ALC t=100 (2.0F)	耐火性能: 1399号5-5
20階床	ALC t=100 (2.0F)	耐火性能: 1399号5-5
21階床	ALC t=100 (2.0F)	耐火性能: 1399号5-5
22階床	ALC t=100 (2.0F)	耐火性能: 1399号5-5
23階床	ALC t=100 (2.0F)	耐火性能: 1399号5-5
24階床	ALC t=100 (2.0F)	耐火性能: 1399号5-5
25階床	ALC t=100 (2.0F)	耐火性能: 1399号5-5
26階床	ALC t=100 (2.0F)	耐火性能: 1399号5-5
27階床	ALC t=100 (2.0F)	耐火性能: 1399号5-5
28階床	ALC t=100 (2.0F)	耐火性能: 1399号5-5
29階床	ALC t=100 (2.0F)	耐火性能: 1399号5-5
30階床	ALC t=100 (2.0F)	耐火性能: 1399号5-5
31階床	ALC t=100 (2.0F)	耐火性能: 1399号5-5
32階床	ALC t=100 (2.0F)	耐火性能: 1399号5-5
33階床	ALC t=100 (2.0F)	耐火性能: 1399号5-5
34階床	ALC t=100 (2.0F)	耐火性能: 1399号5-5
35階床	ALC t=100 (2.0F)	耐火性能: 1399号5-5
36階床	ALC t=100 (2.0F)	耐火性能: 1399号5-5
37階床	ALC t=100 (2.0F)	耐火性能: 1399号5-5
38階床	ALC t=100 (2.0F)	耐火性能: 1399号5-5
39階床	ALC t=100 (2.0F)	耐火性能: 1399号5-5
40階床	ALC t=100 (2.0F)	耐火性能: 1399号5-5
41階床	ALC t=100 (2.0F)	耐火性能: 1399号5-5
42階床	ALC t=100 (2.0F)	耐火性能: 1399号5-5
43階床	ALC t=100 (2.0F)	耐火性能: 1399号5-5
44階床	ALC t=100 (2.0F)	耐火性能: 1399号5-5
45階床	ALC t=100 (2.0F)	耐火性能: 1399号5-5
46階床	ALC t=100 (2.0F)	耐火性能: 1399号5-5
47階床	ALC t=100 (2.0F)	耐火性能: 1399号5-5
48階床	ALC t=100 (2.0F)	耐火性能: 1399号5-5
49階床	ALC t=100 (2.0F)	耐火性能: 1399号5-5
50階床	ALC t=100 (2.0F)	耐火性能: 1399号5-5
51階床	ALC t=100 (2.0F)	耐火性能: 1399号5-5
52階床	ALC t=100 (2.0F)	耐火性能: 1399号5-5
53階床	ALC t=100 (2.0F)	耐火性能: 1399号5-5
54階床	ALC t=100 (2.0F)	耐火性能: 1399号5-5
55階床	ALC t=100 (2.0F)	耐火性能: 1399号5-5
56階床	ALC t=100 (2.0F)	耐火性能: 1399号5-5
57階床	ALC t=100 (2.0F)	耐火性能: 1399号5-5
58階床	ALC t=100 (2.0F)	耐火性能: 1399号5-5
59階床	ALC t=100 (2.0F)	耐火性能: 1399号5-5
60階床	ALC t=100 (2.0F)	耐火性能: 1399号5-5
61階床	ALC t=100 (2.0F)	耐火性能: 1399号5-5
62階床	ALC t=100 (2.0F)	耐火性能: 1399号5-5
63階床	ALC t=100 (2.0F)	耐火性能: 1399号5-5
64階床	ALC t=100 (2.0F)	耐火性能: 1399号5-5
65階床	ALC t=100 (2.0F)	耐火性能: 1399号5-5
66階床	ALC t=100 (2.0F)	耐火性能: 1399号5-5
67階床	ALC t=100 (2.0F)	耐火性能: 1399号5-5
68階床	ALC t=100 (2.0F)	耐火性能: 1399号5-5
69階床	ALC t=100 (2.0F)	耐火性能: 1399号5-5
70階床	ALC t=100 (2.0F)	耐火性能: 1399号5-5
71階床	ALC t=100 (2.0F)	耐火性能: 1399号5-5
72階床	ALC t=100 (2.0F)	耐火性能: 1399号5-5
73階床	ALC t=100 (2.0F)	耐火性能: 1399号5-5
74階床	ALC t=100 (2.0F)	耐火性能: 1399号5-5
75階床	ALC t=100 (2.0F)	耐火性能: 1399号5-5
76階床	ALC t=100 (2.0F)	耐火性能: 1399号5-5
77階床	ALC t=100 (2.0F)	耐火性能: 1399号5-5
78階床	ALC t=100 (2.0F)	耐火性能: 1399号5-5
79階床	ALC t=100 (2.0F)	耐火性能: 1399号5-5
80階床	ALC t=100 (2.0F)	耐火性能: 1399号5-5
81階床	ALC t=100 (2.0F)	耐火性能: 1399号5-5
82階床	ALC t=100 (2.0F)	耐火性能: 1399号5-5
83階床	ALC t=100 (2.0F)	耐火性能: 1399号5-5
84階床	ALC t=100 (2.0F)	耐火性能: 1399号5-5
85階床	ALC t=100 (2.0F)	耐火性能: 1399号5-5
86階床	ALC t=100 (2.0F)	耐火性能: 1399号5-5
87階床	ALC t=100 (2.0F)	耐火性能: 1399号5-5
88階床	ALC t=100 (2.0F)	耐火性能: 1399号5-5
89階床	ALC t=100 (2.0F)	耐火性能: 1399号5-5
90階床	ALC t=100 (2.0F)	耐火性能: 1399号5-5
91階床	ALC t=100 (2.0F)	耐火性能: 1399号5-5
92階床	ALC t=100 (2.0F)	耐火性能: 1399号5-5
93階床	ALC t=100 (2.0F)	耐火性能: 1399号5-5
94階床	ALC t=100 (2.0F)	耐火性能: 1399号5-5
95階床	ALC t=100 (2.0F)	耐火性能: 1399号5-5
96階床	ALC t=100 (2.0F)	耐火性能: 1399号5-5
97階床	ALC t=100 (2.0F)	耐火性能: 1399号5-5



屋根伏図



3階平面図



この図面は、都市計画道路の事業実施前の計画線の詳細図です。
この数値は建築規制の範囲を示しておりますが、図面の精度等による誤差を含んでいます。

