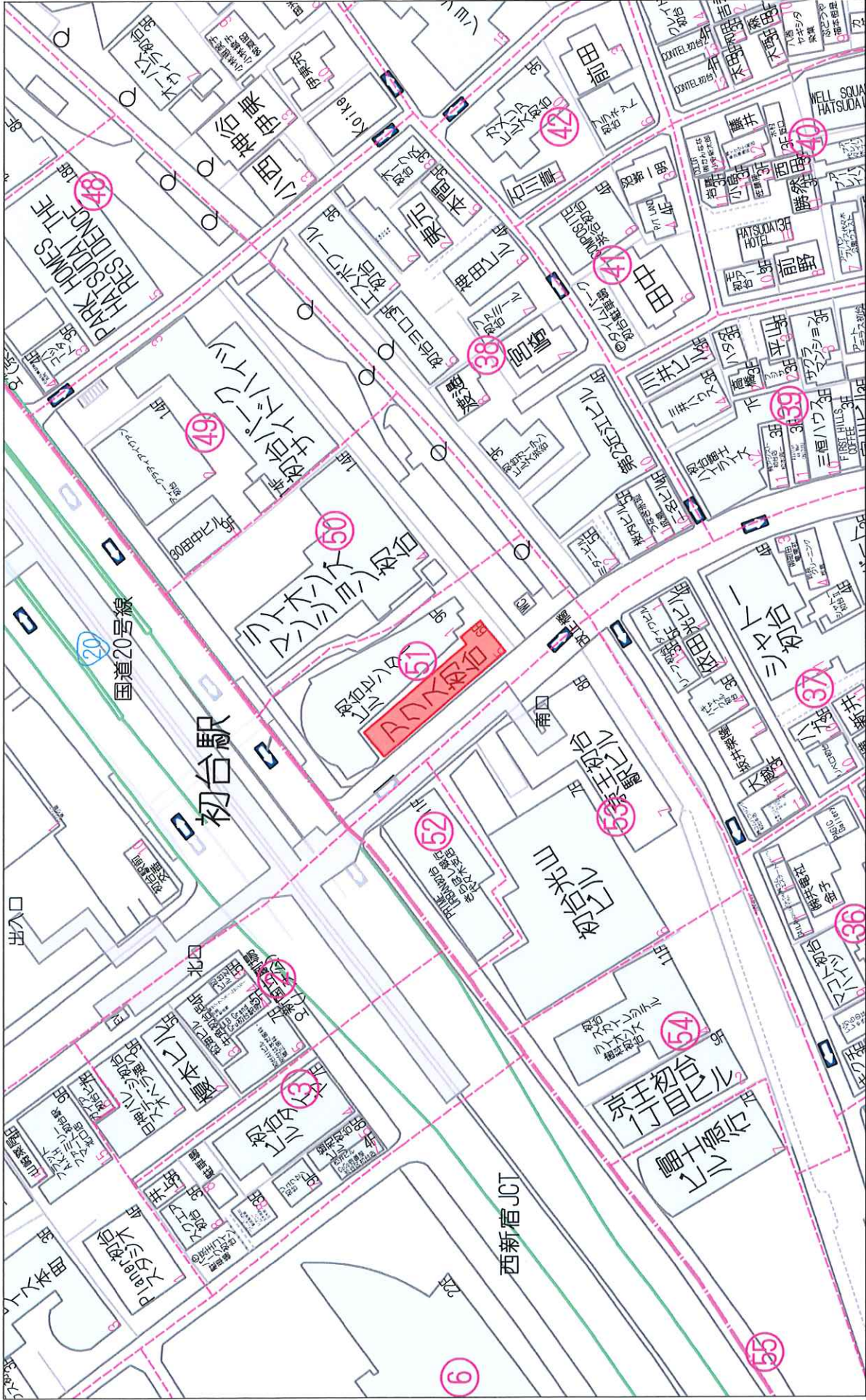


用途	収益物件（区分）・ビル（店舗・事務所・マンション）物件名：アクス初台105.203号室				
所在地	住居表示	東京都渋谷区初台1-51-5			
	地番	東京都渋谷区初台1-51-10			
交通	京王線 初台駅 徒歩1分 / 小田急小田原線 参宮橋駅 徒歩11分				
地積	319.21 m <sup>2</sup> (96.56 坪) 公簿				
価格	2億7600万円（税込）				
地目	宅地	用途地域	商業地域		
容積率	600%		建蔽率	80%	
都市計画法	市街化区域				
防火指定	防火地域		高度指定	60m 高度地区	
日影規制			都市計画	無・有（ ）	
その他	景観法、航空法、宅地造成及び特定盛土等規制法				
道路	南西側約10.4m（公道）				
道路負担					
現況		築年	昭和62年 7月築	検済	有
建物	構造	鉄筋コンクリート造陸屋根 6階 地下1階			
	延床面積	1483.39 m <sup>2</sup> (448.72 坪)			
引渡し	相談		施工会社		
備考 年額収入11,721,600円 月額収入976,800円 表面 利回り 4.24% 満室想定					
<ul style="list-style-type: none"> <li>・ 105号室：40.11m<sup>2</sup> (12.13坪) 賃貸中 テナント：飲食店（ラーメン）</li> <li>・ 203号室：35.65m<sup>2</sup> (10.78坪) 空室</li> <li>・ 土地所有持分：122266分の8289敷地権（105・203）</li> <li>・ 管理費・修繕積立金：60,900円/月（730,800円/年）合計</li> <li>・ R7年度固定資産税：年額147,237円</li> <li>・ 司法書士売主指定</li> </ul>					
物件ルート：売主⇒当社					

万一、売却済みの場合はご容赦ください。



1:1157

60 m

株式会社ミタ・コーポレーション  
P220002980-20260710145910

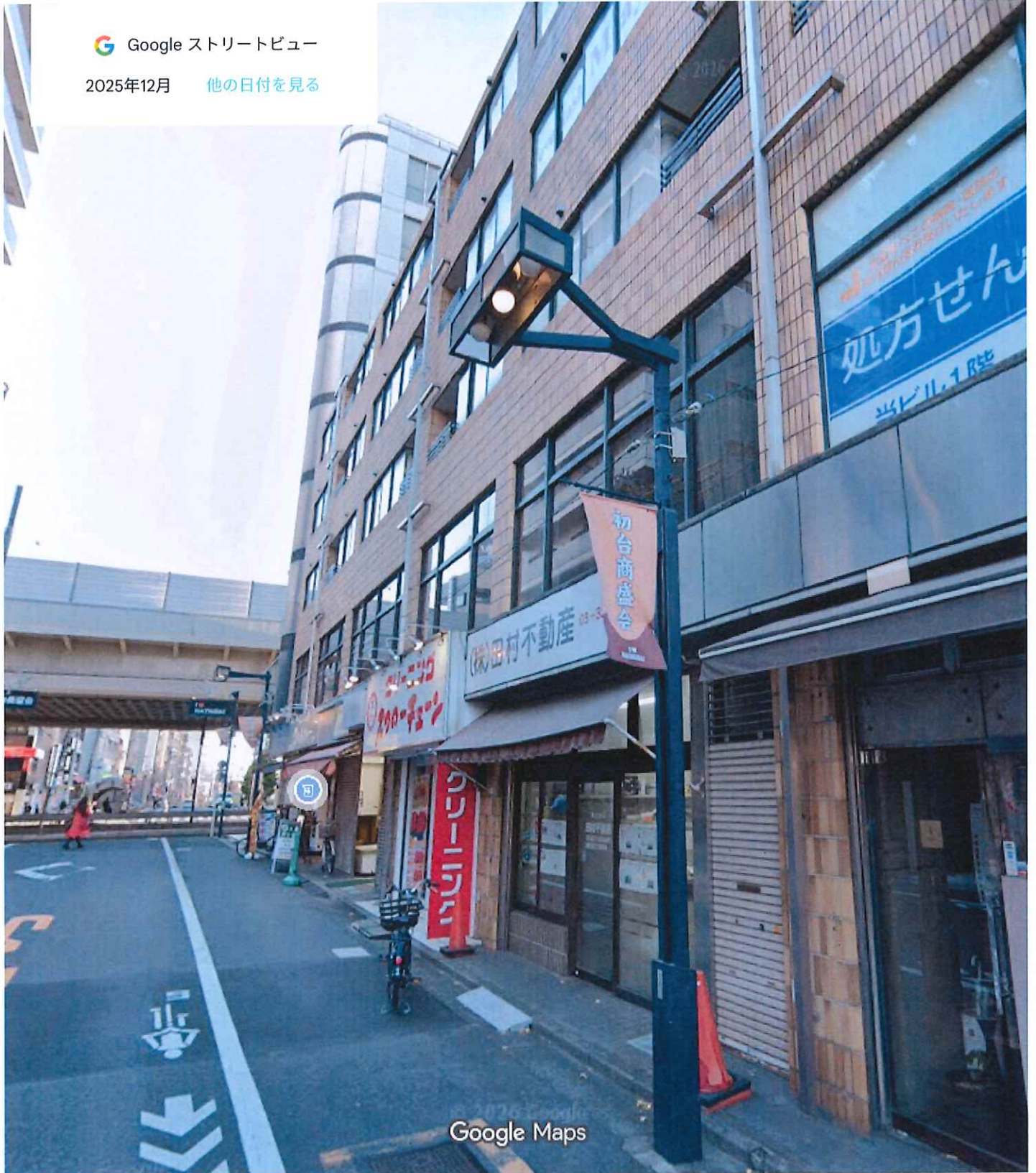
Copyright(C)2026 ZENPIN CO., LTD.

禁断複製 無断転写複製

渋谷区, 東京都

Google ストリートビュー

2025年12月 [他の日付を見る](#)



撮影日: 2025年12月 © 2026 Google

